


B.8

K PŘIPOMÍNKÁM 07/2018

Číslo změny:	Obsah změny:	Datum změny:
01	-	-
02	-	-
03	-	-

Objednatel:  <small>Správa železniční dopravní cesty</small>	Správa železniční dopravní cesty, státní organizace Dlážďená 1003/7 110 00 Praha 1
--	--

Generální projektant: 	SUDOP PRAHA a.s. Olšanská 1a, 130 80 Praha 3 tel.: +420 267 094 111 e-mail: praha@sudop.cz	Hlavní inženýr projektu: ING. MIROSLAV KRSEK Garant profese: -
---	---	---

Středisko: PROJEKTOVÉ STŘEDISKO ÚSTÍ NAD LABEM			
Vedoucí střediska: ING. MIROSLAV VÁNA	Odpovědný projektant SO, IO, PS: ING. IVAN GRISA	Vypracoval: ING. IVAN GRISA	Kontroloval: BC. MARTIN JARATH

Název akce: OPTIMALIZACE TRATI PRAHA SMÍCHOV (MIMO) - ČERNOŠICE (MIMO) Část: DOPRAVNÍ OPATŘENÍ BĚHEM STAVBY	Číslo smlouvy: 16-059.250
	Projektový stupeň: PROJEKT
	Datum: 07/2018 Číslo části: B.8

Obsah:

1	DOPRAVNÍ OPATŘENÍ – SILNIČNÍ ČÁST	5
1.1	OBJÍZDNÉ TRASY:	6
1.2	ÚPRAVY TRAS LINKOVÉ AUTOBUSOVÉ DOPRAVY	8
1.3	NÁHRADNÍ AUTOBUSOVÁ DOPRAVA (NAD)	8
2	DOPRAVNÍ OPATŘENÍ – ŽELEZNIČNÍ ČÁST	9
3	PŘÍLOHY	9

1 DOPRAVNÍ OPATŘENÍ – SILNIČNÍ ČÁST

Po dobu provádění stavby budou dočasně uzavřeny či provozně omezeny následující komunikace:

- cyklostezka A1 (Zbraslavská – vltavské nábřeží) po dobu rekonstrukce mostu v km 2,610 trati Praha-Smíchov – Plzeň – (Furth im Wald)
- místní komunikace Podjezd (Malá Chuchle) po dobu rekonstrukce mostu v km 4,680 trati Praha-Smíchov – Plzeň – (Furth im Wald)
- místní komunikace Starochuchelská (Velká Chuchle) po dobu rekonstrukce přejezdu v km 6,287 trati Praha-Smíchov – Plzeň – (Furth im Wald)/cca 11,9 trati odbočka Záběhlíce – Praha-Radotín.
- účelová komunikace ŘSD ČR (Radotín, Radkovská – Radotínská) po dobu rekonstrukce mostu v km 8,415 trati Praha-Smíchov – Plzeň – (Furth im Wald)
- místní komunikace Prvomájová (Radotín) po dobu rekonstrukce mostu v km 9,393 trati Praha-Smíchov – Plzeň – (Furth im Wald)
- místní komunikace Na betonce (Radotín) po dobu demontáže přejezdu v km 10,027 trati Praha-Smíchov – Plzeň – (Furth im Wald): uzavírka bude trvalá, přejezd bude během stavby zrušen
- místní komunikace Vrážská (Radotín) po dobu stavby výstupu z podchodu v km 9,950 bude zrušen souběžný chodník a vozovka zúžena přibližně o 1 m
- silnice II/101 (Radotín, Karlická) po dobu rekonstrukce mostu v km 10,113 trati Praha-Smíchov – Plzeň – (Furth im Wald)
- pěší komunikace Náměstí Osvoboditelů – Ke zděři (Radotín) po dobu rekonstrukce propustku/podchodu v km 10,221 trati Praha-Smíchov – Plzeň – (Furth im Wald)

Vzhledem k potřebě objízdných tras nesmějí být uzavřeny silnice II/101 a Prvomájová/Na betonce najednou.

Omezení provozu pod mostem v km 2,610 budou probíhat v celém období stavebního postupu (SP) 1.2, tj. v celkové délce 120 dnů. Po celou dobu bude cyklostezka pod mostem zúžena. Projíždějící cyklisty bude chránit vhodné opatření.

Uzavírky pod mostem v km 4,680 budou probíhat v období SP 1.3b a 1.4a, tj. celkově v délce 186 dnů (96 + 87). Během uzavírek bude veškerá doprava odkloněna přes dočasný přejezd v km 4,810 (ulice Zbraslavská). V době mezi uzavírkami (37 dnů) bude ulice Podjezd průjezdná.

Omezení provozu na přejezdu v km 6,287 (cca 11,9) budou probíhat v období SP 1.3b a 1.4a vždy dvakrát po pěti dnech (vynětí stávajících přejezdových konstrukcí/vložení nových přejezdových konstrukcí). Po dobu uzavírek bude na

přejezdu veškerá doprava vedena vždy po polovině vozovky. Řízení pohybu vozidel a chodců zajistí kvalifikovaní pracovníci zhotovitele stavby.

Komunikace pod mostem v km 8,415 bude zcela uzavřena v době jeho rekonstrukce (SP 1.3b, 1.4a). Celkem se bude jednat o 172 dnů (90 + 82). V době mezi uzavírkami (58 dnů) bude komunikace průjezdná. Vzhledem k jejímu charakteru nebude vyznačována objízdná trasa (ve směru z Radkovské je sem povolen vjezd pouze vozidlům ŘSD ČR, od Radotínské není nijak omezen).

Ulice Prvomájová pod mostem v km 9,393 bude zcela uzavřena v době jeho rekonstrukce (SP 1.3b, 1.4d). Celkem se bude jednat o 416 dnů včetně doby mezi uzavírkami. Vzhledem k rozdílům nivelety mezi novou a původní komunikací bude možné zpřístupnit komunikaci v období mezi oběma stavebními postupy pouze pro pěší. Objízdná trasa v období uzavírek bude vedena ulicemi Vrážská – Karlická – Prvomájová a zpět.

Ulice Vrážská bude v úseku U Jankovky – Matějovského dvakrát uzavřena na dobu cca 8 hodin v noci pro montáž a demontáž nosné konstrukce dočasné lávky pro pěší přes kolejiště žst. Praha-Radotín (SP 1.2 a 1.4d. Objízdné trasy viz dále.

V ulici Vrážská bude nutno během výstavby nového podchodu v km 9,950 zrušit severní chodník v úseku mezi obchodem v domě č. p. 1513 a zastávkou autobusů „Nádraží Radotín“ pro linky 120, 244, 245 a 255 (před odbočením ulice Na betonce) a zúžit přilehlý jízdní pruh cca o 1 m (postupy 1.2 – 1.4c a období mezi nimi, celkem 612 dnů).

Ulice Na betonce bude uzavřena během demontáže první části přejezdu v km 10,027 (stavební postup 1.2). Vzhledem k tomu, že po skončení stavby bude přejezd zcela zrušen, nebude se po této uzavírci již zprovozňovat pro jakoukoli dopravu.

Silnice II/101 (Karlická) bude zcela uzavřena v průběhu rekonstrukce mostu v km 10,113 (SP 1.0a, 1.1 a 1.2). Délka uzavírky bude činit 245 dnů bez přerušení. Objízdná trasa viz dále.

Při rekonstrukci podchodu v km 10,221 bude průchod pro pěší zcela uzavřen. Náhradní trasa povede ulicemi Karlická, Ježdíkova a Felberova. Uzavírka proběhne v postupech 1.1 – 1.4c. V době uzavírek (753 dnů) bude komunikace vzhledem k odlišné trase nového podchodu neprůchodná.

Návrh dočasného dopravní značení během uzavírek jednotlivých přejezdů a dalších omezení uvádějí následující přílohy, přesné provedení navrhne, projedná a zajistí dodavatel stavby.

1.1 OBJÍZDNÉ TRASY:

1.1.1 Místní komunikace Podjezd (Malá Chuchle)

Objízdná trasa za uzavřený úsek bude následující:

- křižovatka Strakonická (I/4)/Zbraslavská – Zbraslavská – dočasný přejezd v km 4,810 – Zbraslavská/V lázních a zpět

1.1.2 Místní komunikace Prvomájová (Radotín)

V průběhu uzavírek podjezdu pod mostem v km 9,393 bude silniční doprava z křižovatky Radotín, Vrážská/Prvomájová vedena komunikacemi Vrážská – Karlická – Pod Klapicí – Prvomájová a zpět.

1.1.3 Místní komunikace Vrážská (Radotín)

V průběhu nočních uzavírek pro montáž a demontáž dočasné lávky přes kolejiště žst. Praha-Radotín bude silniční doprava naváděna na následující objízdne trasy:

- ve směru Velká Chuchle – Radotín ulicemi Přeštínská – Výpadevová,
- ve směru Radotín – Velká Chuchle ulicemi Věštínská – U Jankovky.

1.1.4 Silnice II/101 (ulice Karlická, Radotín)

V průběhu uzavírek podjezdu pod mostem v km 9,393 bude silniční doprava naváděna na následující objízdne trasy:

- v Dobřichovicích ve směru od Řevnic (II/115) na křižovatce s III/11510 (Pražská/Palackého), dále po III/11510 – III/11513 na I/4 (křižovatka Jíloviště) – křižovatka Lahovice – II/115
- v Lahovicích ve směru z centra Prahy (I/4) po I/4 na křižovatku Zbraslav, odtud do Dobřichovic po I/4 – III/11513 – III/11510, do centra Radotína a Černošic po D0 na křižovatku Lochkov – II/599 – II/115
- v Radotíně ve směru od Černošic a Třebotova (II/115) na křižovatce s II/599 (náměstí Osvoboditelů) po II/599 (Pod Klapicí – K cementárně) – křižovatka Lochkov – D0
- na D0, křižovatka Lochkov ve směru od D5 pro směr Radotín, průmyslová zona/Lahovice dále po D0 na křižovatku Zbraslav – I/4 – II/115

1.1.5 Chodník náměstí Osvoboditelů – Ke zděři

V průběhu uzavírek podchodu v km 10,221 budou chodci navedeni na trasu:

- při současné uzavírce podjezdu Karlická: náměstí Osvoboditelů – chodník po levém břehu Radotínského potoka – ulice Na betonce – Vrážská – Horymírovo náměstí – Ježdíkova – Felberova – Ke zděři
- při průchodném podjezdu Karlická: náměstí Osvoboditelů – Karlická – Horymírovo náměstí – Ježdíkova – Felberova – Ke zděři

Doprava po objízdnych trasách bude mít vzhledem k očekávané zátěži a intenzitě negativní vliv na povrch dotčených komunikací. Vzhledem k tomu bude před zahájením stavby provedena komisionální prohlídka všech dotčených úseků za účasti zástupců investora a zhotovitele stavby na jedné straně a jednotlivých majitelů/majetkových správců na straně druhé. Na jejím základě bude vypracován pasport stavu jednotlivých úseků před zahájením stavby, který bude oběma stranami potvrzen.

Po skončení stavební činnosti bude ve stejném složení provedena komisionální prohlídka, na jejímž základě bude stanoven rozsah případných stavebních zásahů do komunikací, vyvolaných důsledky stavby. Ty budou provedeny v závěrečné fázi stavby.

1.2 ÚPRAVY TRAS LINKOVÉ AUTOBUSOVÉ DOPRAVY

1.2.1 Linka 172 Smíchovské nádraží – Velká Chuchle/Na hvězdárně

Průjezd linky během omezení na přejezdu v km 6,287 budou zajišťovat kvalifikovaní zaměstnanci zhotovitele stavby.

1.2.2 Linky 120 Na Knížecí – Nádraží Radotín, 244 Smíchovské nádraží – Sídliště Radotín, 245 Nádraží Radotín – Otěšinská, 255 Sídliště Stodůlky – Zbraslavské náměstí, 309 Praha, Zličín – Praha, nádraží Radotín, 313 Praha, nádraží Radotín – Černošice, žel. zast., 569 Otěšinská – Škola Radotín a 601 Praha, Chaplinovo náměstí – Dobříchovice, pošta

Linky budou během uzavírek průjezdu pod mostem v km 10,113 vedeny mezi zastávkami Nádraží Radotín a Otěšinská/Prvomájová ulicemi Na betonce – Prvomájová – (Pod Klapicí) a zpět. Vzhledem k délce uzavírky (250 dnů) a pravděpodobnému prodloužení jízdní doby vzhledem k vedení přes přejezd v km 10,027 (Na betonce) bude vhodné vytvořit pro ně objížďkové jízdní řády.

1.2.3 Linky 244 Smíchovské nádraží – Sídliště Radotín, 246 Zbraslavské náměstí – Nádraží Radotín

Linky budou během uzavírek úseku U Jankovky – Matějovského ulice Vrážská (dvě noci při montáži a demontáži konstrukce dočasné lávky pro pěší) vedeny:

- ve směru Velká Chuchle – Radotín ulicemi Přeštínská – Výpadová, zastávky Vrážská a U Jankovky v tomto směru bez obsluhy, nástupiště zastávky Nádraží Radotín u výpravní budovy žst. přesunuto k ostatním u křižovatky Vrážská – Věštínská,
- ve směru Radotín – Velká Chuchle ulicemi Věštínská – U Jankovky, nástupiště zastávky Nádraží Radotín naproti stávajícím obchodům u kolejiště žst. přesunuto k ostatním u křižovatky Vrážská – Věštínská.

1.3 NÁHRADNÍ AUTOBUSOVÁ DOPRAVA (NAD)

V průběhu stavebního postupu 0a bude železniční osobní doprava v úseku Praha-Smíchov – Praha-Řeporyje zcela nahrazena autobusem.

Trasa NAD:

Praha-Smíchov (terminál MHD **Smíchovské nádraží**) – Nádražní – Moulíkova – Strakonická – K Barrandovu – Pražský okruh – sjezd 19 – Ořešská – Muzikova – **prostranství před výpravní budovou žst. Praha-Řeporyje**

Zastávky Praha-Hlubočepy a Praha-Holyně nebudou NAD obsluhovány.

V průběhu stavebního postupu Ob bude železniční osobní doprava v úseku Praha-Smíchov – Dobřichovice/Beroun zcela nahrazena autobusem.

Trasa NAD:

- 1) regionální vlaky (tučně vyznačeny zastávky):

Linka Smíchov – Dobřichovice – Všenory:

Praha-Smíchov (terminál MHD **Smíchovské nádraží**) – Nádražní – Moulíkova – Strakonická – (Dostihová – zastávka P-Velká Chuchle/**Závodiště Chuchle** – Radotínská, vždy jen jeden autobus délky 12 m) – (Výpadová – Přeštínská, ostatní busy) – Vrážská – žst. Praha-Radotín/**Nádraží Radotín** – Na betonce – Prvomájová – Pod Klapicí – Karlická – II/115 – Radotínská – **Černošice, žel. zast.** – Vrážská – Dobřichovická – Pražská – Palackého – Tyršova – **Dobřichovice, nádraží** – (Květoslava Mašity – **Všenory, U Kácovských** – obrat na křižovatce Karla Majera/U potoka, vždy jen jeden autobus délky 12 m)

Linka Smíchov – Mokropsy:

Praha-Smíchov (terminál MHD **Smíchovské nádraží**) – Nádražní – Moulíkova – Strakonická – Výpadová – Přeštínská – Vrážská – žst. Praha-Radotín/**Nádraží Radotín** – Na betonce – Prvomájová – Pod Klapicí – Karlická – II/115 – Radotínská – **Černošice, žel. zast.** – Vrážská – Dr. Janského – **Černošice, Mokropsy, žel. zast.** – Dr. Janského – **Černošice, Mokropsy, Masopustní náměstí** – obrat ulicemi Topolská – Srbská

- 2) dálkové vlaky (tučně vyznačeny zastávky):

Praha-Smíchov (terminál MHD **Smíchovské nádraží**) – Nádražní – Moulíkova – Strakonická – K Barrandovu – Pražský okruh – Rozvadovská spojka – D5 – křižovatka Beroun střed – Koněpruská – Tyršova – **Beroun, autobusové nádraží**

2 DOPRAVNÍ OPATŘENÍ – ŽELEZNIČNÍ ČÁST

Na základě stanovení harmonogramu prací a rozdělení výstavby na jednotlivé stavební postupy v části ZOV (zásady organizace výstavby) byly navrženy v části Provozní a dopravní technologie výluky a z nich plynoucí dopravní opatření.

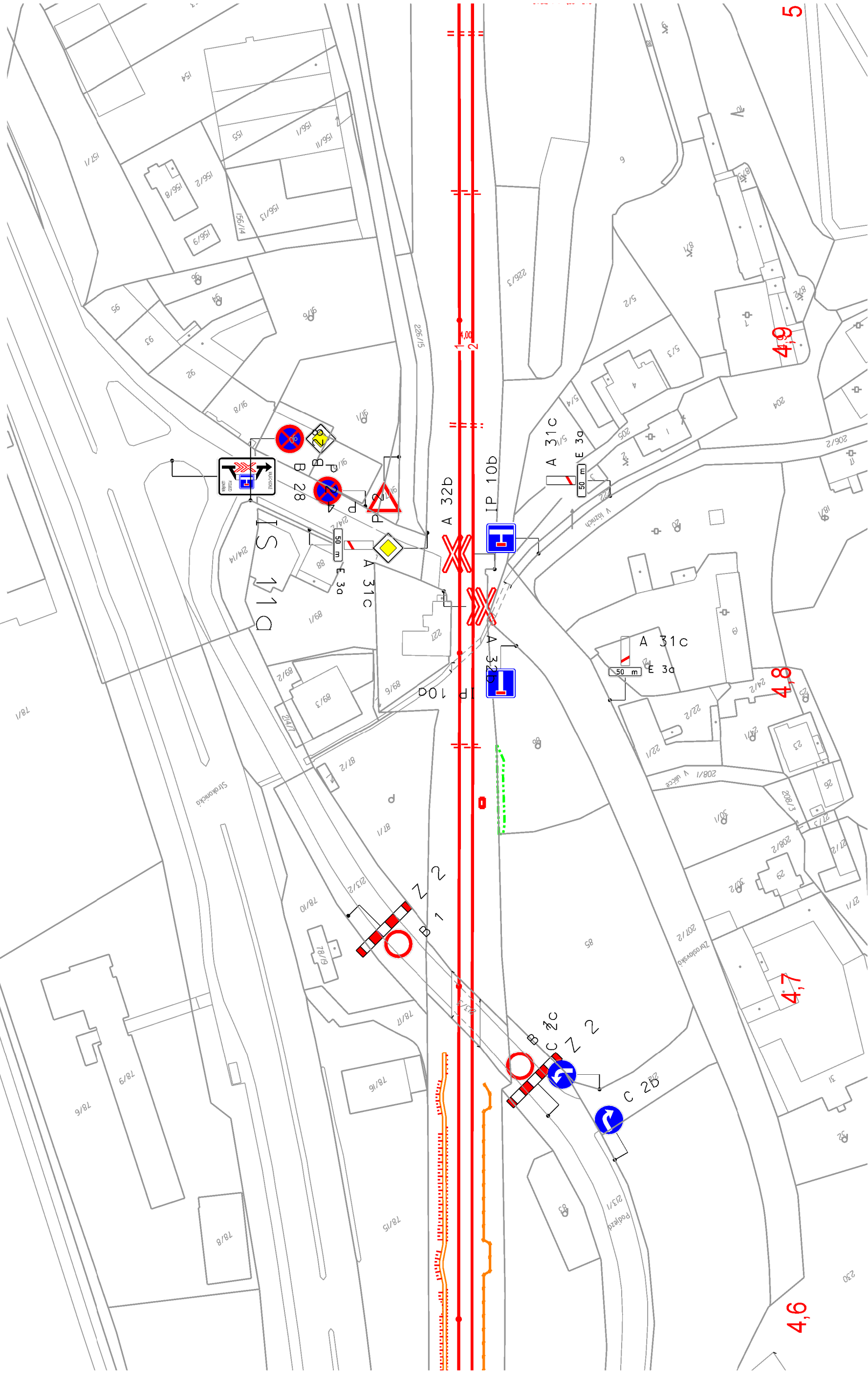
Stavební postupy pro tuto stavbu jsou uvedené v části F. Zásady organizace a výstavby a dále uvedený návrh dopravních opatření z nich vychází. Obecně vzato, z pohledu požadavků provozu je potřebné, aby v sousedních mezistaničních úsecích byl zachován provoz alespoň po jedné traťové koleji a v železniční stanici byly pro hlavní směr vždy k dispozici alespoň dvě koleje, z toho alespoň jedna s nástupištní hranou.

3 PŘÍLOHY

- schemata dočasného dopravního značení

Malá Chuchle

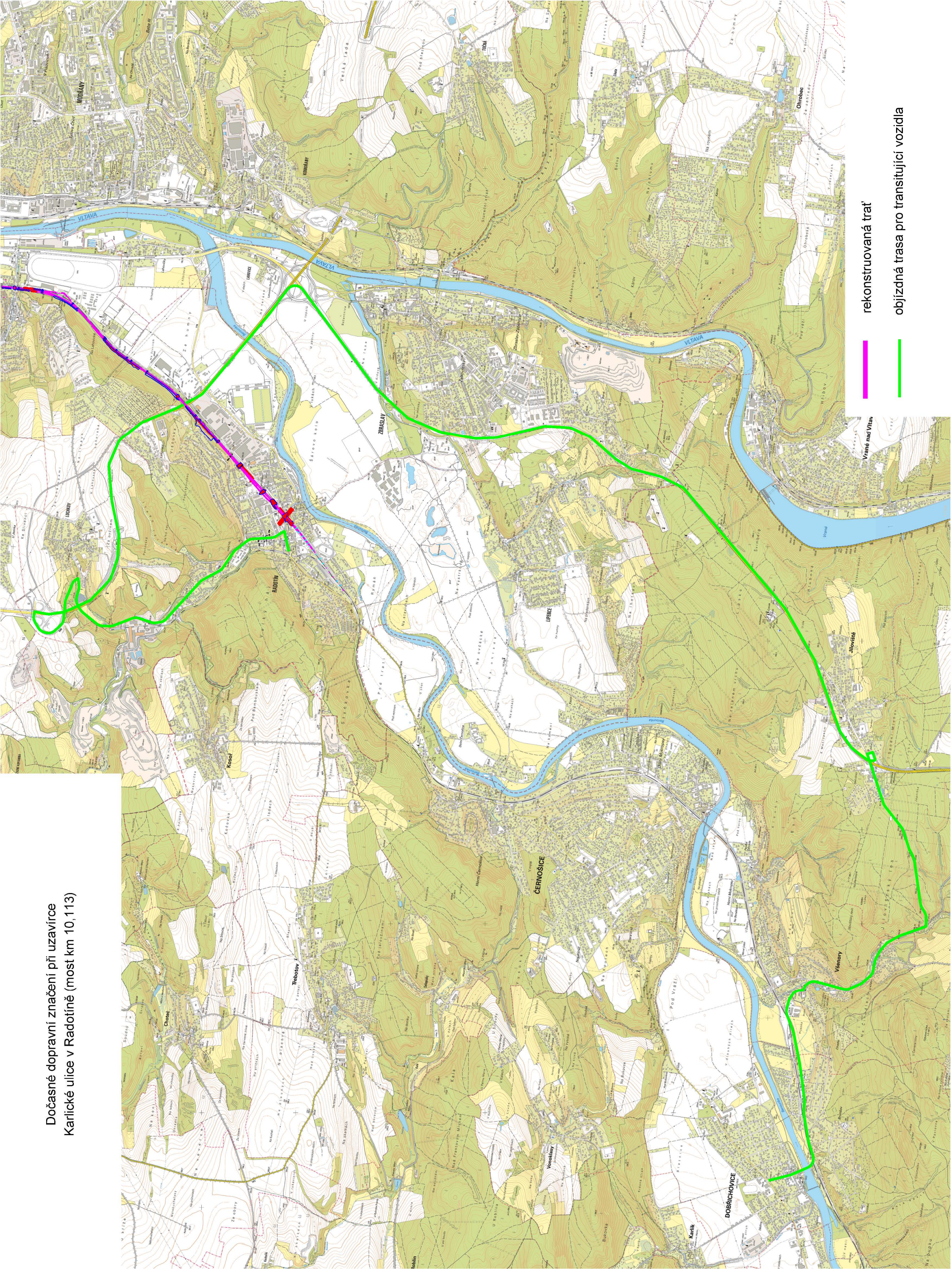
Dočasné dopravní značení při uzavírcé
průjezdu pod mostem v km 4,680 (ulice Podjezd)



Dočasné dopravní značení při uzavírce

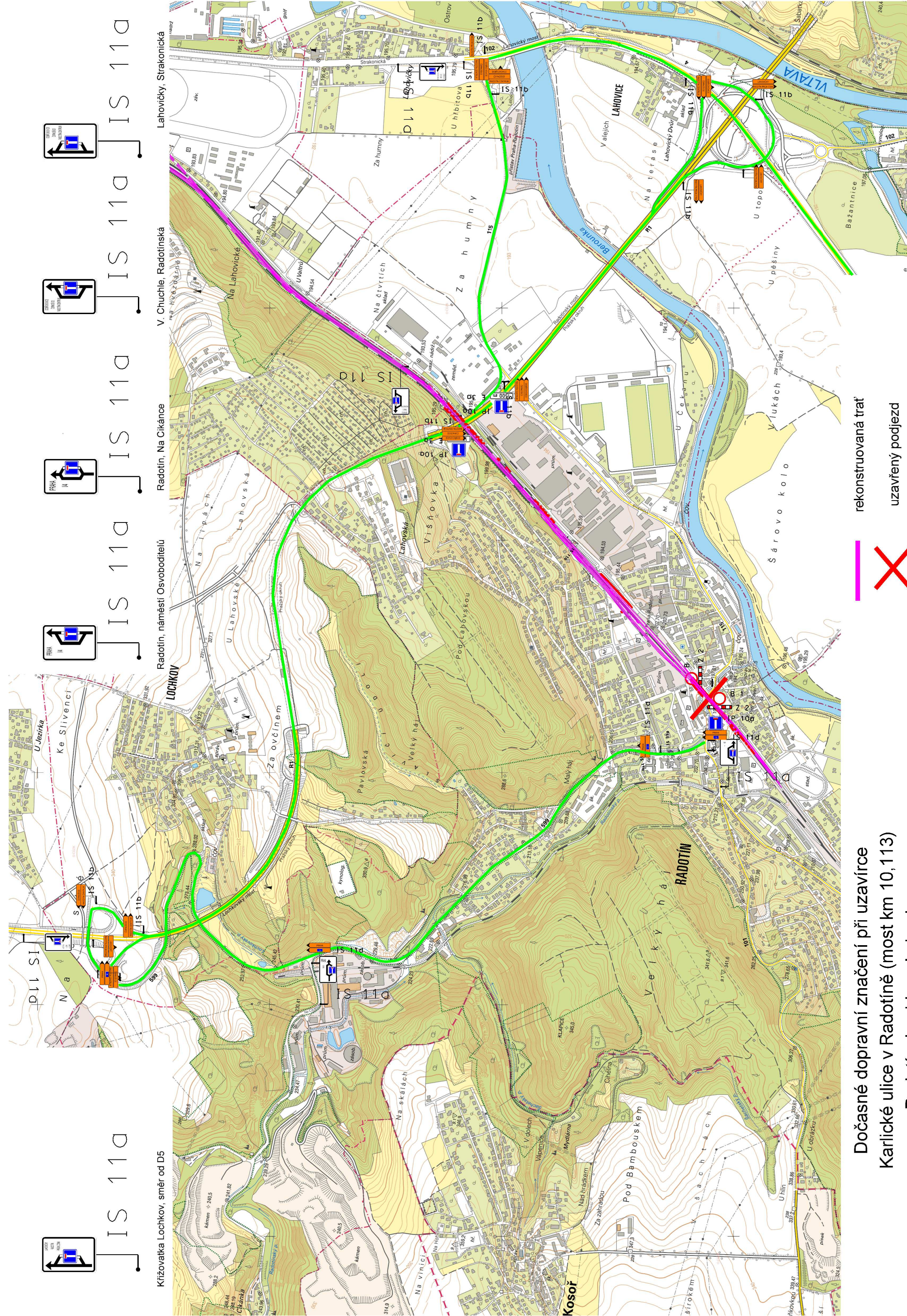


Dočasné dopravní značení při uzavírc
Karlické ulice v Radotíně (most km 10,113)



rekonstruovaná trať

objížděná trasa pro transitující vozidla



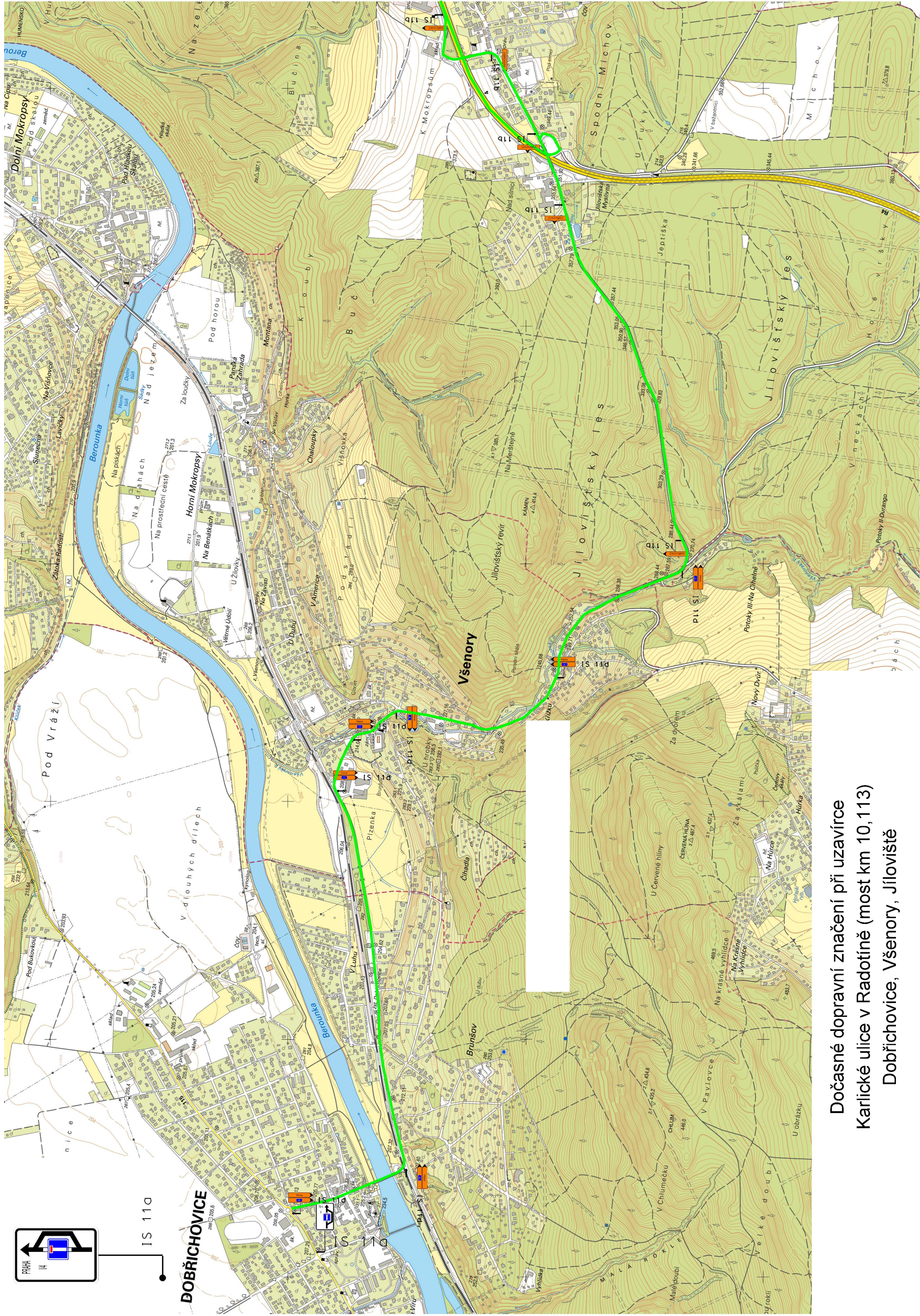
Dočasné dopravní značení při uzavírc

Karlícké ulice v Radotíně (most km 10,113)

Radotín, Lochkov, Lahovice

rekonstruovaná trať

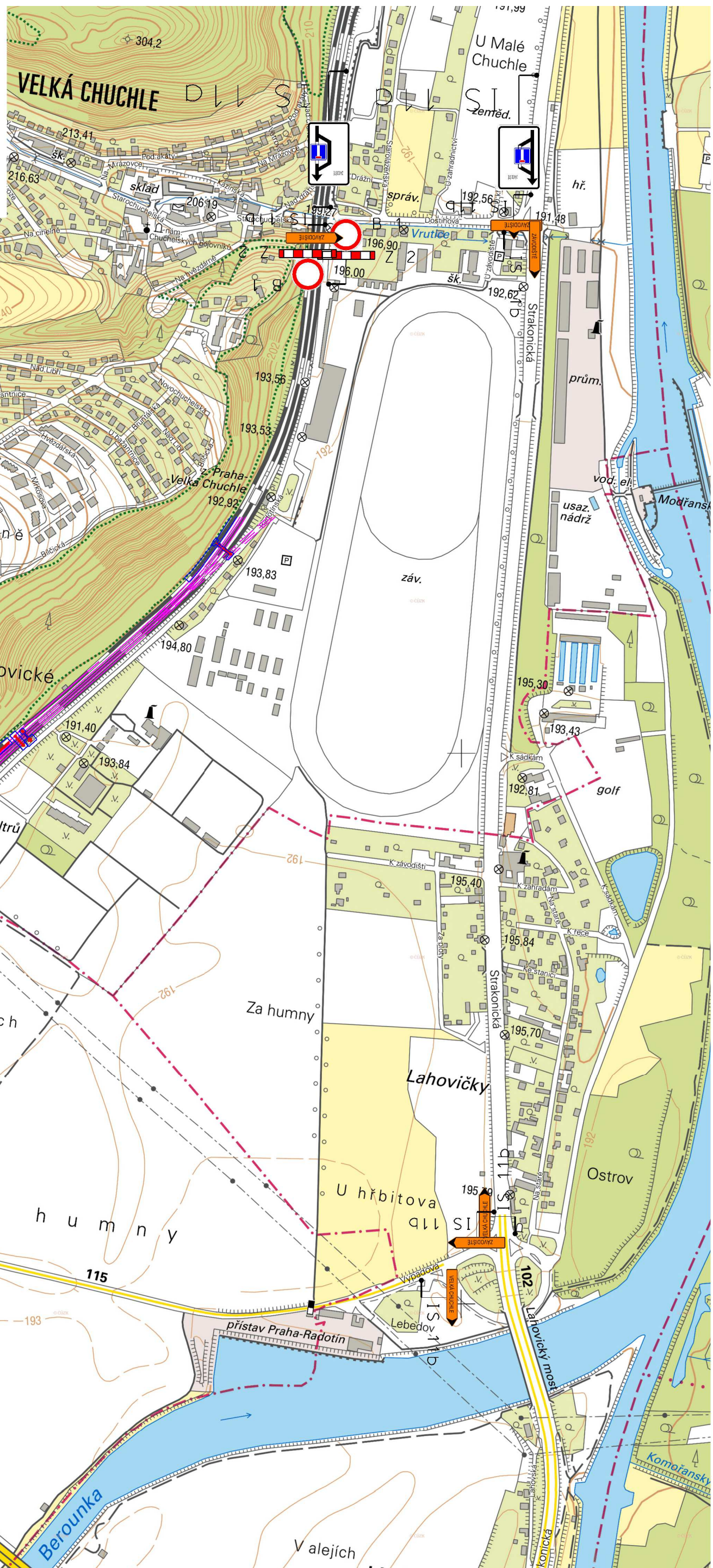
uzavřený podjezd



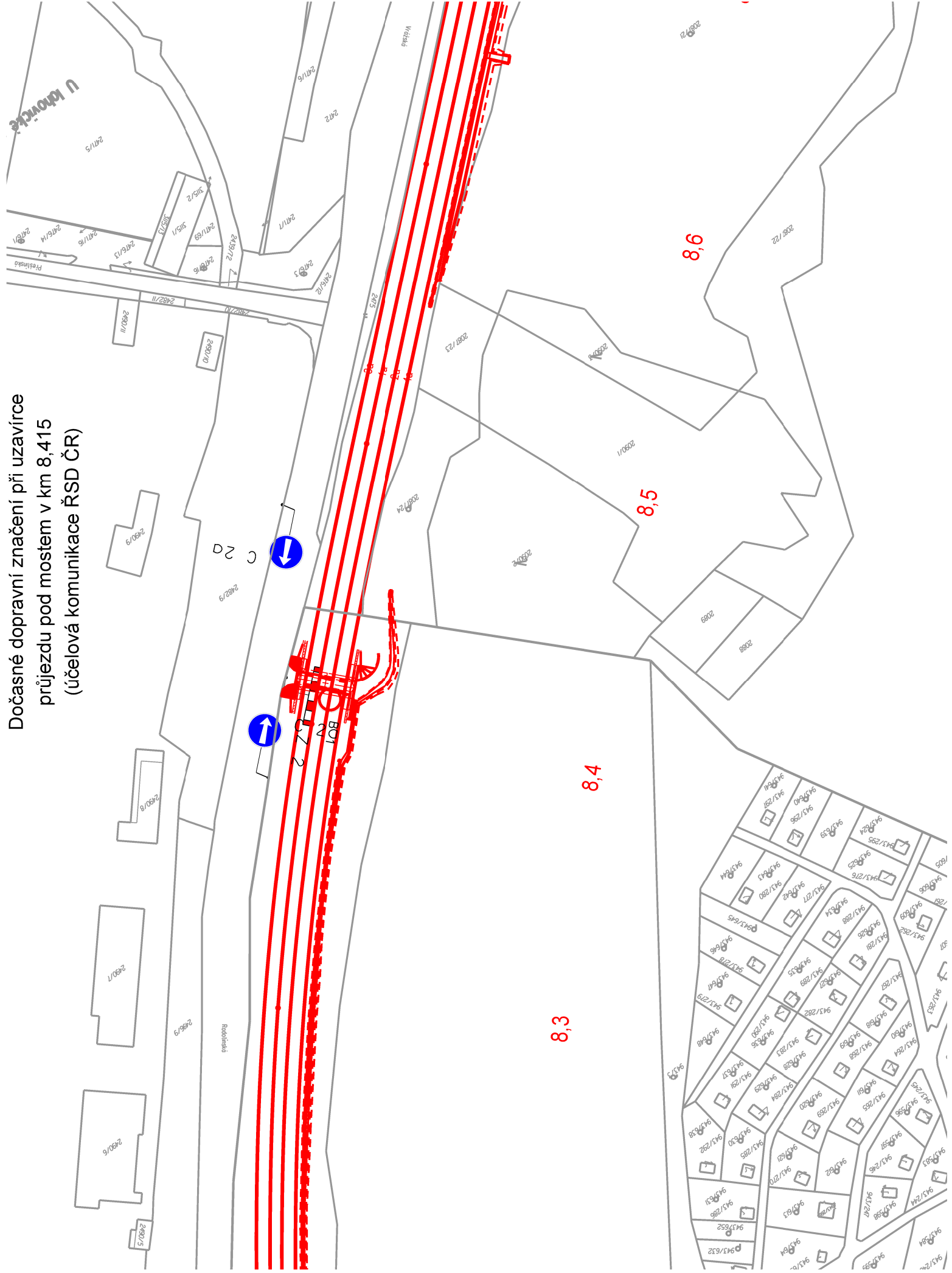
Dočasné dopravní značení při uzavírc
Karlické ulice v Radotíně (most km 10,113)
Dobříčovice, Všenory, Jíloviště

This is a detailed topographic map of the Zbraslav area in the Czech Republic. The map features the Vltava river flowing through the center, with several bridges crossing it. The surrounding landscape is hilly, with numerous contour lines indicating elevation. Key locations include Zbraslav, Žabovřesky, and Zbraslav-Zábehliče. The map also shows various landmarks such as the Vltava river, the Vltava river, and the Vltava river. The map is oriented with North at the top.

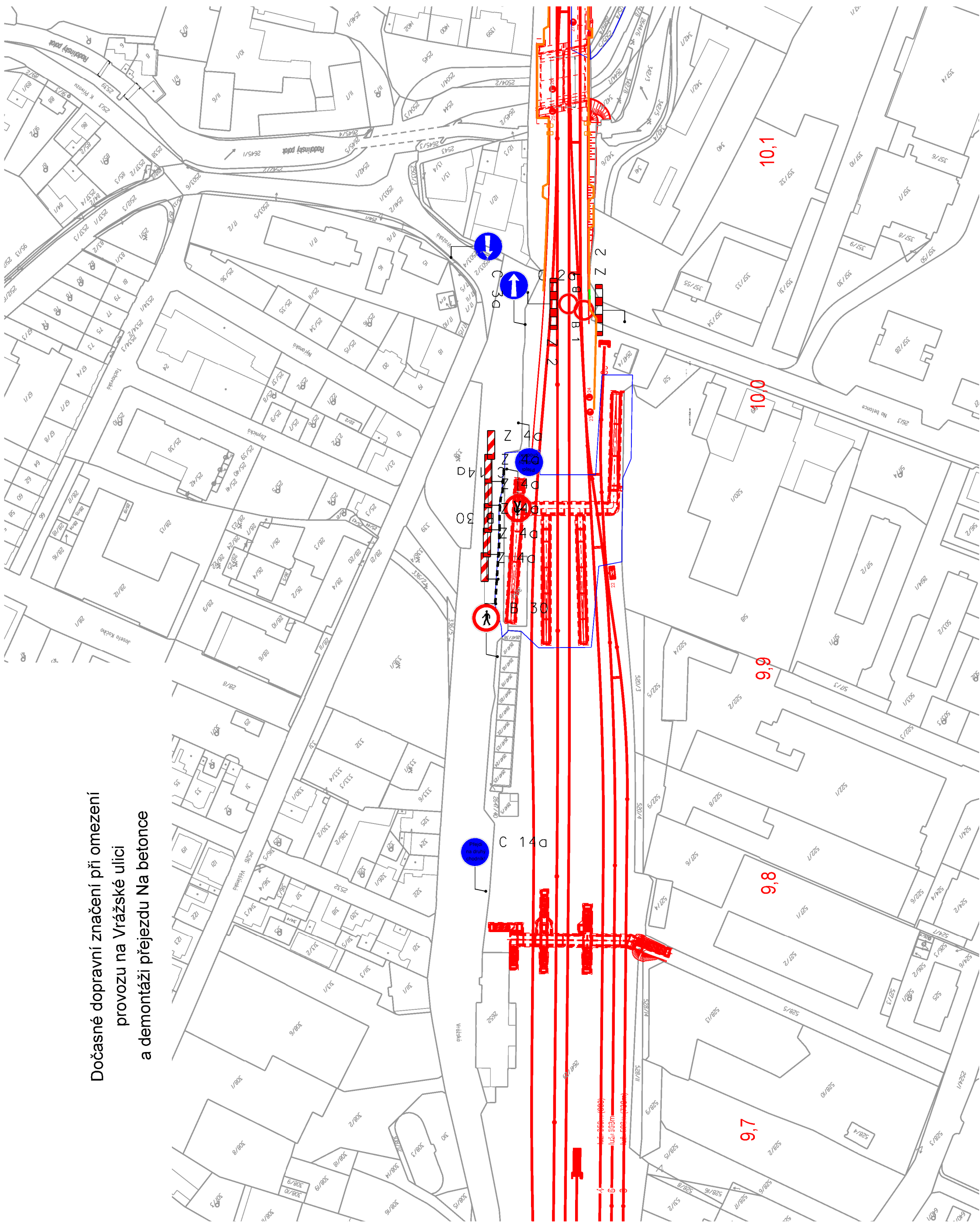
This topographic map depicts the Lahovičky area, situated along the Berounka river. The map features contour lines indicating elevation, with labels such as 192, 193, 194, 195, 196, 197, 198, 199, 200, 201, 202, 203, 204, 205, 206, 207, 208, 209, 210, 211, 212, 213, 214, 215, 216, 217, 218, 219, 220, 221, 222, 223, 224, 225, 226, 227, 228, 229, 230, 231, 232, 233, 234, 235, 236, 237, 238, 239, 240, 241, 242, 243, 244, 245, 246, 247, 248, 249, 250, 251, 252, 253, 254, 255, 256, 257, 258, 259, 260, 261, 262, 263, 264, 265, 266, 267, 268, 269, 270, 271, 272, 273, 274, 275, 276, 277, 278, 279, 280, 281, 282, 283, 284, 285, 286, 287, 288, 289, 290, 291, 292, 293, 294, 295, 296, 297, 298, 299, 300, 301, 302, 303, 304, 305, 306, 307, 308, 309, 310, 311, 312, 313, 314, 315, 316, 317, 318, 319, 320, 321, 322, 323, 324, 325, 326, 327, 328, 329, 330, 331, 332, 333, 334, 335, 336, 337, 338, 339, 340, 341, 342, 343, 344, 345, 346, 347, 348, 349, 350, 351, 352, 353, 354, 355, 356, 357, 358, 359, 360, 361, 362, 363, 364, 365, 366, 367, 368, 369, 370, 371, 372, 373, 374, 375, 376, 377, 378, 379, 380, 381, 382, 383, 384, 385, 386, 387, 388, 389, 390, 391, 392, 393, 394, 395, 396, 397, 398, 399, 400, 401, 402, 403, 404, 405, 406, 407, 408, 409, 410, 411, 412, 413, 414, 415, 416, 417, 418, 419, 420, 421, 422, 423, 424, 425, 426, 427, 428, 429, 430, 431, 432, 433, 434, 435, 436, 437, 438, 439, 440, 441, 442, 443, 444, 445, 446, 447, 448, 449, 450, 451, 452, 453, 454, 455, 456, 457, 458, 459, 460, 461, 462, 463, 464, 465, 466, 467, 468, 469, 470, 471, 472, 473, 474, 475, 476, 477, 478, 479, 480, 481, 482, 483, 484, 485, 486, 487, 488, 489, 490, 491, 492, 493, 494, 495, 496, 497, 498, 499, 500, 501, 502, 503, 504, 505, 506, 507, 508, 509, 510, 511, 512, 513, 514, 515, 516, 517, 518, 519, 520, 521, 522, 523, 524, 525, 526, 527, 528, 529, 530, 531, 532, 533, 534, 535, 536, 537, 538, 539, 540, 541, 542, 543, 544, 545, 546, 547, 548, 549, 550, 551, 552, 553, 554, 555, 556, 557, 558, 559, 560, 561, 562, 563, 564, 565, 566, 567, 568, 569, 570, 571, 572, 573, 574, 575, 576, 577, 578, 579, 580, 581, 582, 583, 584, 585, 586, 587, 588, 589, 590, 591, 592, 593, 594, 595, 596, 597, 598, 599, 600, 601, 602, 603, 604, 605, 606, 607, 608, 609, 610, 611, 612, 613, 614, 615, 616, 617, 618, 619, 620, 621, 622, 623, 624, 625, 626, 627, 628, 629, 630, 631, 632, 633, 634, 635, 636, 637, 638, 639, 640, 641, 642, 643, 644, 645, 646, 647, 648, 649, 650, 651, 652, 653, 654, 655, 656, 657, 658, 659, 660, 661, 662, 663, 664, 665, 666, 667, 668, 669, 670, 671, 672, 673, 674, 675, 676, 677, 678, 679, 680, 681, 682, 683, 684, 685, 686, 687, 688, 689, 690, 691, 692, 693, 694, 695, 696, 697, 698, 699, 700, 701, 702, 703, 704, 705, 706, 707, 708, 709, 710, 711, 712, 713, 714, 715, 716, 717, 718, 719, 720, 721, 722, 723, 724, 725, 726, 727, 728, 729, 730, 731, 732, 733, 734, 735, 736, 737, 738, 739, 740, 741, 742, 743, 744, 745, 746, 747, 748, 749, 750, 751, 752, 753, 754, 755, 756, 757, 758, 759, 760, 761, 762, 763, 764, 765, 766, 767, 768, 769, 770, 771, 772, 773, 774, 775, 776, 777, 778, 779, 780, 781, 782, 783, 784, 785, 786, 787, 788, 789, 790, 791, 792, 793, 794, 795, 796, 797, 798, 799, 800, 801, 802, 803, 804, 805, 806, 807, 808, 809, 810, 811, 812, 813, 814, 815, 816, 817, 818, 819, 820, 821, 822, 823, 824, 825, 826, 827, 828, 829, 830, 831, 832, 833, 834, 835, 836, 837, 838, 839, 840, 841, 842, 843, 844, 845, 846, 847, 848, 849, 850, 851, 852, 853, 854, 855, 856, 857, 858, 859, 860, 861, 862, 863, 864, 865, 866, 867, 868, 869, 870, 871, 872, 873, 874, 875, 876, 877, 878, 879, 880, 881, 882, 883, 884, 885, 886, 887, 888, 889, 890, 891, 892, 893, 894, 895, 896, 897, 898, 899, 900, 901, 902, 903, 904, 905, 906, 907, 908, 909, 910, 911, 912, 913, 914, 915, 916, 917, 918, 919, 920, 921, 922, 923, 924, 925, 926, 927, 928, 929, 930, 931, 932, 933, 934, 935, 936, 937, 938, 939, 940, 941, 942, 943, 944, 945, 946, 947, 948, 949, 950, 951, 952, 953, 954, 955, 956, 957, 958, 959, 960, 961, 962, 963, 964, 965, 966, 967, 968, 969, 970, 971, 972, 973, 974, 975, 976, 977, 978, 979, 980, 981, 982, 983, 984, 985, 986, 987, 988,



Dočasné dopravní značení při uzavírc
průjezdu pod mostem v km 8,415
(účelová komunikace ŘSD ČR)

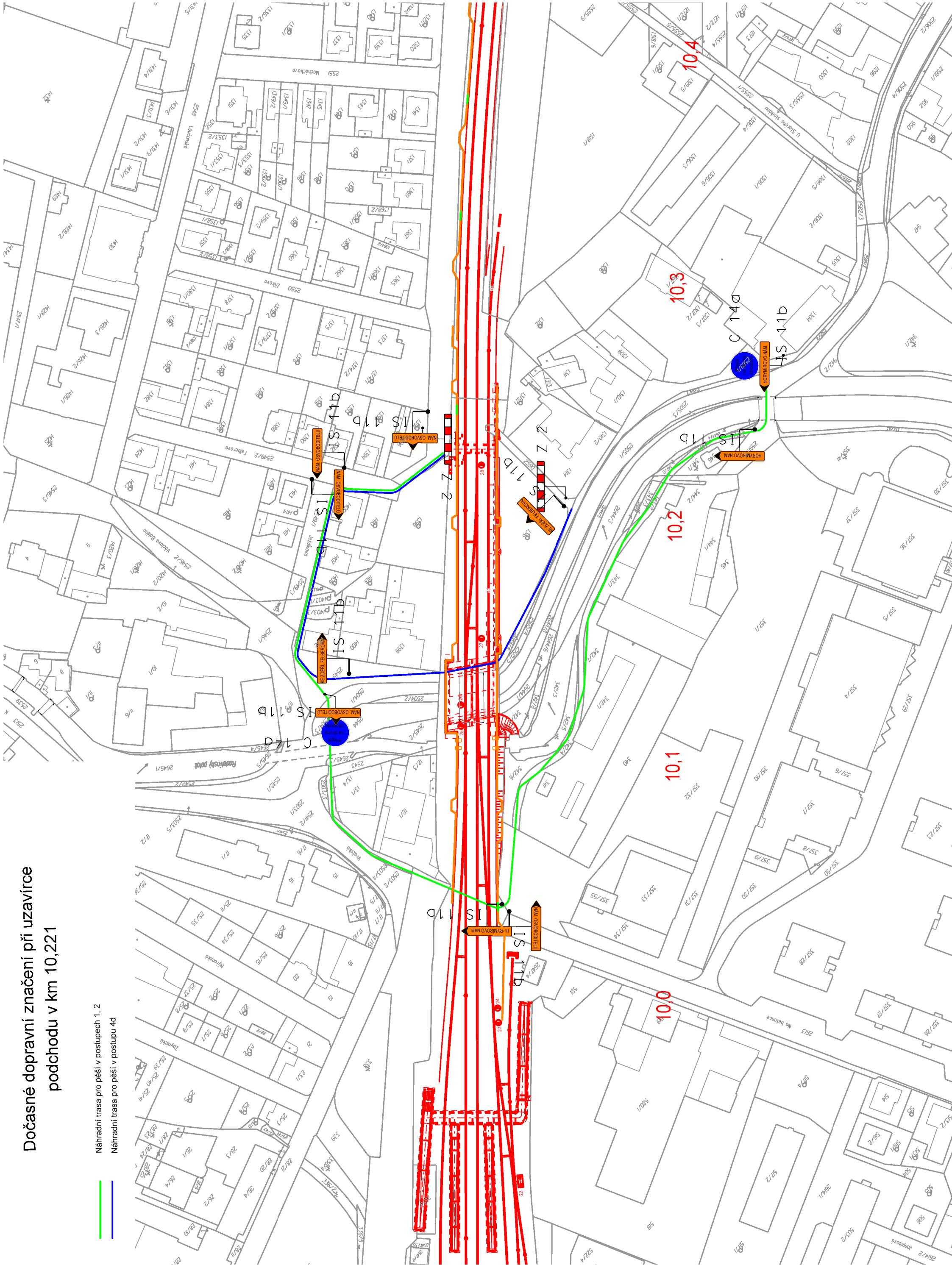
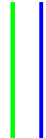


a demontáži přejezdu Na betonce



Dočasné dopravní značení při uzavírcé
podchodu v km 10,221

- Náhradní trasa pro pěší v postupech 1, 2
- Náhradní trasa pro pěší v postupu 4d



Dočasné dopravní značení při omezení
provozu na Vrážské ulici
(montáž a demontáž lávky přes kolejiště)

