

Inspekční protokol

Datum 21. 9. 2018

Číslo monitorování 1

Místo inspekce	Bílovice nad Svitavou, okr. Brno - venkov	Zadavatel
Ulice	Komenského 300, nádraží	
PSC		
Směr inspekce	Z dešťového svodu DS1 do odtoku	Materiál Plech Profil Kruhový DN 100
Název a hloubka horního vstupu (cm)	DS1	Název a hloubka spodního vstupu (cm) odtok
Při inspekci přítomen		Videozáznam DVD 1
Důvod inspekce	Zjištění stavu	Stopa 1
Čištění		Revidoval Radek Audy
Délka zrevidovaného úseku (m)	2,6	Po/Proti směru toku Po směru toku
Délka celého úseku (m)		Rok výroby kanalizace

Foto č.	Staničení / m	Popis nálezu
	0,0	Začátek úseku, DS1
	0,4	Změna materiálu-litina
001	1,1	Trhlina
	1,7	Přechod na ležatou kanalizaci-kamenina
002	1,8	Netěsný spoj, celkový obvod
003	2,6	Překážka odtoku-naplaveniny
	2,6	Konec revize úseku, kamera dál neprojde

Závěr

Průtočnost: Téměř neprůtočné

Stěny potrubí: Trhliny

Spoje: Netěsné

Doporučujeme odstranit uvedené poruchy.

Fotodokumentace k úseku



FOTO 001:



FOTO 002:



FOTO 003:

Inspekční protokol

Datum 21. 9. 2018

Číslo monitorování 2

Místo inspekce	Bílovice nad Svitavou, okr. Brno - venkov	Zadavatel
Ulice	Komenského 300, nádraží	
PSC		
Směr inspekce	Z dešťového svodu DS2 do odtoku (na ležaté kanalizaci)	Materiál Kamenina
		Profil Kruhový
		DN 150
Název a hloubka horního vstupu (cm)	DS2	Název a hloubka spodního vstupu (cm)
		odtok
Při inspekci přítomen		Videozáznam DVD 1
Důvod inspekce	Zjištění stavu	Stopa 2
Čištěno		Revidoval Radek Audy
Délka zrevidovaného úseku (m)	12,9	Po/Proti směru toku Po směru toku
Délka celého úseku (m)		Rok výroby kanalizace

Foto č.	Staničení / m	Popis nálezu
	0,0	Začátek úseku, DS2
004	0,9	Zaústění v horní části, trhliny
005	1,5	Netěsný spoj, celkový obvod
006	2,3	Netěsný spoj, celkový obvod, exfiltrace
	2,6	Napojení na další tok pokračující vpravo
007	8,4	Zaústění v horní části-včnávající cca 1-2cm
	9,8	Naplaveniny cca 3-5cm v úseku 9,8 - 12,9m
008	12,9	Naplaveniny, trhliny
	12,9	Konec revize úseku, kamera dál neprojde

Závěr

Průtočnost: Značně omezena naplaveninami

Stěny potrubí: Trhliny

Spoje: Netěsné

Doporučujeme odstranit uvedené poruchy.

Fotodokumentace k úseku



FOTO 004:



FOTO 005:



FOTO 006:



FOTO 007:

Fotodokumentace k úseku



FOTO 008:

Inspekční protokol

Datum 21. 9. 2018

Číslo monitorování 3

Místo inspekce	Bílovice nad Svitavou, okr. Brno - venkov	Zadavatel	
Ulice	Komenského 300, nádraží		
PSC			
Směr inspekce	Z dešťového svodu DS3 do odtoku (na ležaté kanalizaci) na RŠ1	Materiál	Kamenina
		Profil	Kruhový
		DN	150
Název a hloubka horního vstupu (cm)	DS3	Název a hloubka spodního vstupu (cm)	RŠ1
Při inspekci přítomen		Videozáznam	DVD 1
Důvod inspekce	Zjištění stavu	Stopa	3
Čištěno	Tlakovou vodou	Revidoval	Radek Audy
Délka zrevidovaného úseku (m)	5,3	Po/Proti směru toku	Po směru toku
Délka celého úseku (m)	5,3	Rok výroby kanalizace	

Foto č.	Staničení / m	Popis nálezu
	0,0	Začátek úseku, DS3
	0,5	Kanalizace se stáčí vpravo
	0,8	Změna materiálu-PVC
	1,1	Kanalizace se stáčí vlevo
	5,3	Konec úseku, RŠ1

Závěr

Průtočnost:	Bez zjevných omezení
Stěny potrubí:	Bez zjevných poruch
Spoje:	Bez zjevných poruch

Inspekční protokol

Datum 21. 9. 2018

Číslo monitorování 4

Místo inspekce	Bílovice nad Svitavou, okr. Brno - venkov	Zadavatel	
Ulice	Komenského 300, nádraží		
PSC			
Směr inspekce	Z dešťového svodu DS4 do odtoku (na ležaté kanalizaci)	Materiál	Kamenina
		Profil	Kruhový
		DN	150
Název a hloubka horního vstupu (cm)	DS4	Název a hloubka spodního vstupu (cm)	odtok
Při inspekci přítomen		Videozáznam	DVD 1
Důvod inspekce	Zjištění stavu	Stopa	4
Čištěno	Tlakovou vodou	Revidoval	Radek Audy
Délka zrevidovaného úseku (m)	1,9	Po/Proti směru toku	Po směru toku
Délka celého úseku (m)	1,9	Rok výroby kanalizace	

Foto č.	Staničení / m	Popis nálezu
	0,0	Začátek úseku, DS4
	0,7	Změna materiálu-PVC
	1,9	Konec úseku, napojení na další tok

Závěr

Průtočnost: Bez zjevných omezení

Stěny potrubí: Bez zjevných poruch

Spoje: Bez zjevných poruch

Inspekční protokol

Datum 21. 9. 2018

Číslo monitorování 5

Místo inspekce	Bílovice nad Svitavou, okr. Brno - venkov	Zadavatel
Ulice	Komenského 300, nádraží	
PSC		
Směr inspekce	Z dešťového svodu DS5 do odtoku	Materiál Litina
		Profil Kruhový
		DN 150
Název a hloubka horního vstupu (cm)	DS5	Název a hloubka spodního vstupu (cm)
		odtok
Při inspekci přítomen		Videozáznam DVD 1
Důvod inspekce	Zjištění stavu	Stopa 5
Čištěno	Tlakovou vodou	Revidoval Radek Audy
Délka zrevidovaného úseku (m)	1,6	Po/Proti směru toku Po směru toku
Délka celého úseku (m)	1,6	Rok výroby kanalizace

Foto č.	Staničení / m	Popis nálezu
	0,0	Začátek úseku, DS5
	0,5	Přechod na ležatou kanalizaci
	1,0	Změna materiálu-PVC
	1,6	Konec úseku, napojení na další tok

Závěr

Průtočnost: Bez zjevných omezení

Stěny potrubí: Bez zjevných poruch

Spoje: Bez zjevných poruch

Inspekční protokol

Datum 21. 9. 2018

Číslo monitorování 6

Místo inspekce	Bílovice nad Svitavou, okr. Brno - venkov	Zadavatel
Ulice	Komenského 300, nádraží	
PSC		
Směr inspekce	Z dešťového svodu DS6 do odtoku	Materiál Litina
		Profil Kruhový
		DN 150
Název a hloubka horního vstupu (cm)	DS6	Název a hloubka spodního vstupu (cm)
		odtok
Při inspekci přítomen		Videozáznam DVD 1
Důvod inspekce	Zjištění stavu	Stopa 6
Čištěno		Revidoval Radek Audy
Délka zrevidovaného úseku (m)	13,7	Po/Proti směru toku Po směru toku
Délka celého úseku (m)		Rok výroby kanalizace

Foto č.	Staničení / m	Popis nálezu
	0,0	Začátek úseku, DS6
	1,0	Přechod na ležatou kanalizaci
	1,1	Změna materiálu-PVC
	1,9	Kanalizace se stáčí vlevo
009	9,5	Odbočka vlevo (od DS5)
	13,7	Konec revize úseku, přechod na svislou kanalizaci

Závěr

Průtočnost:	Bez zjevných omezení
Stěny potrubí:	Bez zjevných poruch
Spoje:	Bez zjevných poruch

Fotodokumentace k úseku

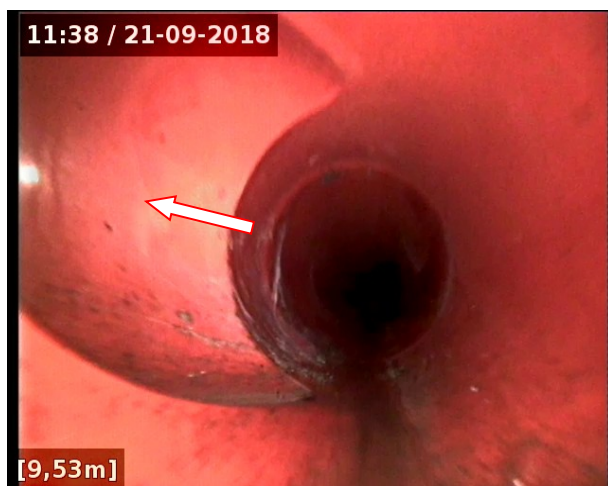


FOTO 009:

Inspekční protokol

Datum 21. 9. 2018

Číslo monitorování 7

Místo inspekce	Bílovice nad Svitavou, okr. Brno - venkov	Zadavatel	
Ulice	Komenského 300, nádraží		
PSČ			
Směr inspekce	Z dešťového svodu DS7 do odtoku (na ležaté kanalizaci)	Materiál	Kamenina
		Profil	Kruhový
		DN	150
Název a hloubka horního vstupu (cm)	DS7	Název a hloubka spodního vstupu (cm)	odtok
Při inspekci přítomen		Videozáznam	DVD 1
Důvod inspekce	Zjištění stavu	Stopa	7
Čištěno	Tlakovou vodou	Revidoval	Radek Audy
Délka zrevidovaného úseku (m)	15,5	Po/Proti směru toku	Po směru toku
Délka celého úseku (m)		Rok výroby kanalizace	

Foto č.	Staničení / m	Popis nálezu
	0,0	Začátek úseku, DS7
	1,3	Napojení na další tok pokračující vlevo
	6,9	Kanalizace se stáčí vlevo
	12,5	Kamera pod vodou-žádný obraz v úseku 12,5 - 15,5m
	15,5	Konec revize úseku, kamera nejde dál utlačit

Závěr

Průtočnost: Značně omezena naplaveninami, zejména ve staničení 15,5m

Stěny potrubí: Bez zjevných poruch

Spoje: Bez zjevných poruch

Doporučujeme odstranit uvedené poruchy.

Inspekční protokol

Datum 21. 9. 2018

Číslo monitorování 8

Místo inspekce	Bílovice nad Svitavou, okr. Brno - venkov	Zadavatel	
Ulice	Komenského 300, nádraží		
PSČ			
Směr inspekce	Z dešťového svodu DS8 do odtoku (na ležaté kanalizaci)	Materiál	Kamenina
		Profil	Kruhový
		DN	150
Název a hloubka horního vstupu (cm)	DS8	Název a hloubka spodního vstupu (cm)	odtok
Při inspekci přítomen		Videozáznam	DVD 1
Důvod inspekce	Zjištění stavu	Stopa	8
Čištěno		Revidoval	Radek Audy
Délka zrevidovaného úseku (m)	8,2	Po/Proti směru toku	Po směru toku
Délka celého úseku (m)	8,2	Rok výroby kanalizace	

Foto č.	Staničení / m	Popis nálezu
	0,0	Začátek úseku, DS8
010	0,8	Netěsný spoj, celkový obvod
	0,9	Kanalizace se stáčí vlevo
011	2,8	Netěsný spoj, celkový obvod
012	5,0	Netěsný spoj, celkový obvod
013	8,2	Konec úseku, odbočka vlevo od DS7

Závěr

Průtočnost: Mírně omezena naplaveninami

Stěny potrubí: Bez zjevných poruch

Spoje: Netěsné

Doporučujeme odstranit uvedené poruchy.

Fotodokumentace k úseku



FOTO 010:



FOTO 011:



FOTO 012:



FOTO 013:

Inspekční protokol

Datum 21. 9. 2018

Číslo monitorování 9

Místo inspekce	Bílovice nad Svitavou, okr. Brno - venkov	Zadavatel
Ulice	Komenského 300, nádraží	
PSČ		
Směr inspekce	Z revizní šachty RŠ2 do přítoku 1	Materiál PVC
		Profil Kruhový
		DN 150
Název a hloubka horního vstupu (cm)	přítok 1	Název a hloubka spodního vstupu (cm)
		RŠ2
Při inspekci přítomen		Videozáznam DVD 1
Důvod inspekce	Zjištění stavu	Stopa 9
Čištěno		Revidoval Radek Audy
Délka zrevidovaného úseku (m)	1,5	Po/Proti směru toku Proti směru toku
Délka celého úseku (m)	1,5	Rok výroby kanalizace

Foto č.	Staničení / m	Popis nálezu
	0,0	Začátek úseku, RŠ2
	0,8	Změna průměru-menší DN
014	1,1	Inkrusty v horní části
	1,5	Konec úseku, přechod na svislou kanalizaci

Závěr

Průtočnost: Mírně omezena inkrusty ve staničení 1,1m

Stěny potrubí: Bez zjevných poruch

Spoje: Bez zjevných poruch

Doporučujeme odstranit uvedené poruchy.

Fotodokumentace k úseku



FOTO 014:

Inspekční protokol

Datum 21. 9. 2018

Číslo monitorování 10

Místo inspekce	Bílovice nad Svitavou, okr. Brno - venkov	Zadavatel
Ulice	Komenského 300, nádraží	
PSC		
Směr inspekce	Z revizní šachty RŠ2 do přítoku 2	Materiál PVC
		Profil Kruhový
		DN 150
Název a hloubka horního vstupu (cm)	Název a hloubka spodního vstupu (cm)	
přítok 2	RŠ2	
Při inspekci přítomen		Videozáznam DVD 1
Důvod inspekce	Zjištění stavu	Stopa 10
Čištěno	Tlakovou vodou	Revidoval Radek Audy
Délka zrevidovaného úseku (m)	1,3	Po/Proti směru toku Proti směru toku
Délka celého úseku (m)	1,3	Rok výroby kanalizace

Foto č.	Staničení / m	Popis nálezu
	0,0	Začátek úseku, RŠ2
	0,3	Změna materiálu-kamenina, menší DN
015	1,3	Konec úseku, přechod na svislou kanalizaci, odbočka vpravo i vlevo

Závěr

Průtočnost: Bez zjevných omezení

Stěny potrubí: Bez zjevných poruch

Spoje: Bez zjevných poruch

Fotodokumentace k úseku

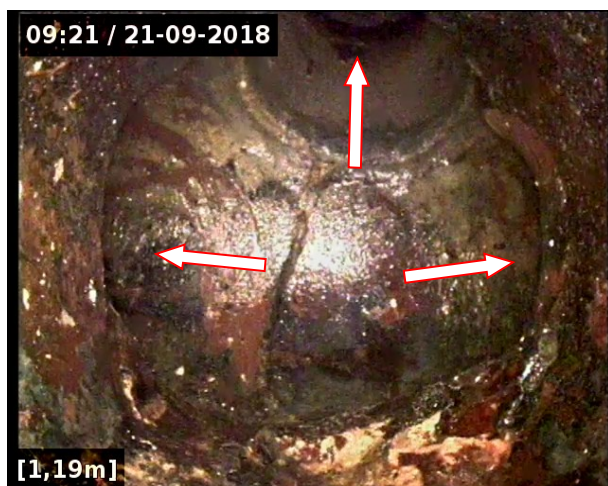


FOTO 015:

Inspekční protokol

Datum 21. 9. 2018

Číslo monitorování 11

Místo inspekce	Bílovice nad Svitavou, okr. Brno - venkov	Zadavatel
Ulice	Komenského 300, nádraží	
PSC		
Směr inspekce	Z revizní šachty RŠ1 do přítoku na RŠ2	Materiál PVC
		Profil Kruhový
		DN 150
Název a hloubka horního vstupu (cm) RŠ2		Název a hloubka spodního vstupu (cm) RŠ1
Při inspekci přítomen		Videozáznam DVD 1
Důvod inspekce	Zjištění stavu	Stopa 11
Čištěno	Tlakovou vodou	Revidoval Radek Audy
Délka zrevidovaného úseku (m)	2,5	Po/Proti směru toku Proti směru toku
Délka celého úseku (m)	2,5	Rok výroby kanalizace

Foto č.	Staničení / m	Popis nálezu
	0,0	Začátek úseku, RŠ1
	2,1	Kanalizace se stáčí vlevo
016	2,5	Konec úseku, RŠ2

Závěr

Průtočnost: Bez zjevných omezení

Stěny potrubí: Bez zjevných poruch

Spoje: Bez zjevných poruch

Fotodokumentace k úseku



FOTO 016:

Inspekční protokol

Datum 21. 9. 2018

Číslo monitorování 12

Místo inspekce	Bílovice nad Svitavou, okr. Brno - venkov	Zadavatel
Ulice	Komenského 300, nádraží	
PSČ		
Směr inspekce	Z revizní šachty RŠ1 do přítoku 1	Materiál PVC
		Profil Kruhový
		DN 150
Název a hloubka horního vstupu (cm)	přítok 1	Název a hloubka spodního vstupu (cm)
		RŠ1
Při inspekci přítomen		Videozáznam DVD 1
Důvod inspekce	Zjištění stavu	Stopa 12
Čištěno		Revidoval Radek Audy
Délka zrevidovaného úseku (m)	4,6	Po/Proti směru toku Proti směru toku
Délka celého úseku (m)		Rok výroby kanalizace

Foto č.	Staničení / m	Popis nálezu
	0,0	Začátek úseku, RŠ1
	3,7	Kanalizace se stáčí vpravo
	4,2	Změna materiálu-kamenina
	4,4	Kanalizace se stáčí vlevo
	4,6	Konec revize úseku, kamera nejde dál utlačit

Závěr

Průtočnost: Omezena naplaveninami v celém úseku

Stěny potrubí: Bez zjevných poruch

Spoje: Bez zjevných poruch

Doporučujeme odstranit uvedené poruchy.

Inspekční protokol

Datum 21. 9. 2018

Číslo monitorování 13

Místo inspekce	Bílovice nad Svitavou, okr. Brno - venkov	Zadavatel
Ulice	Komenského 300, nádraží	
PSČ		
Směr inspekce	Z revizní šachty RŠ1 do odtoku na hl.řad Začátek staničení omylem na 3,1m, veškerá staničení jsou tedy - 3,1m	Materiál PVC Profil Kruhový DN 150
Název a hloubka horního vstupu (cm)	RŠ1	Název a hloubka spodního vstupu (cm) hl.řad
Při inspekci přítomen		Videozáznam DVD 1
Důvod inspekce	Zjištění stavu	Stopa 13
Čištěno		Revidoval Radek Audy
Délka zrevidovaného úseku (m)	25,5-3,1	Po/Proti směru toku Po směru toku
Délka celého úseku (m)	22,4	Rok výroby kanalizace

Foto č.	Staničení / m	Popis nálezu
	0,0	Začátek úseku, RŠ1
	5,3	Kanalizace se stáčí vpravo
017	16,7	Odbočka vpravo
018	19,5	Odbočka v horní části
	25,5	Konec úseku, napojení na hl.řad

Závěr

Průtočnost: **Mírně omezena naplaveninami v úseku**

Stěny potrubí: Bez zjevných poruch

Spoje: Bez zjevných poruch

Fotodokumentace k úseku



FOTO 017:

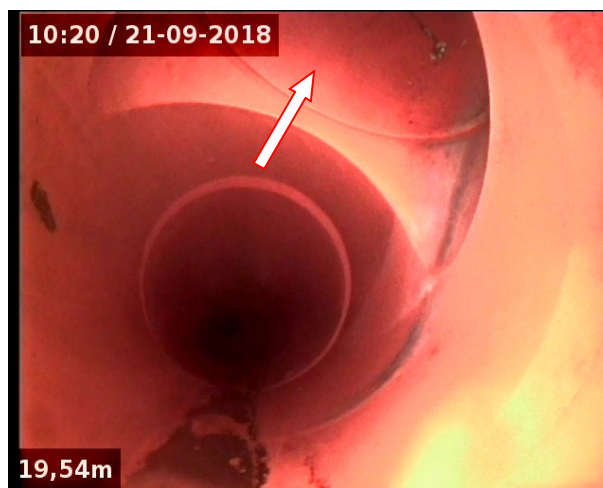


FOTO 018:

V Brně dne 15. 10. 2018

Ing. Lubomír Sedláček
jednatel společnosti

Přibližný náčrt - nádraží Bílovice nad Svitavou

