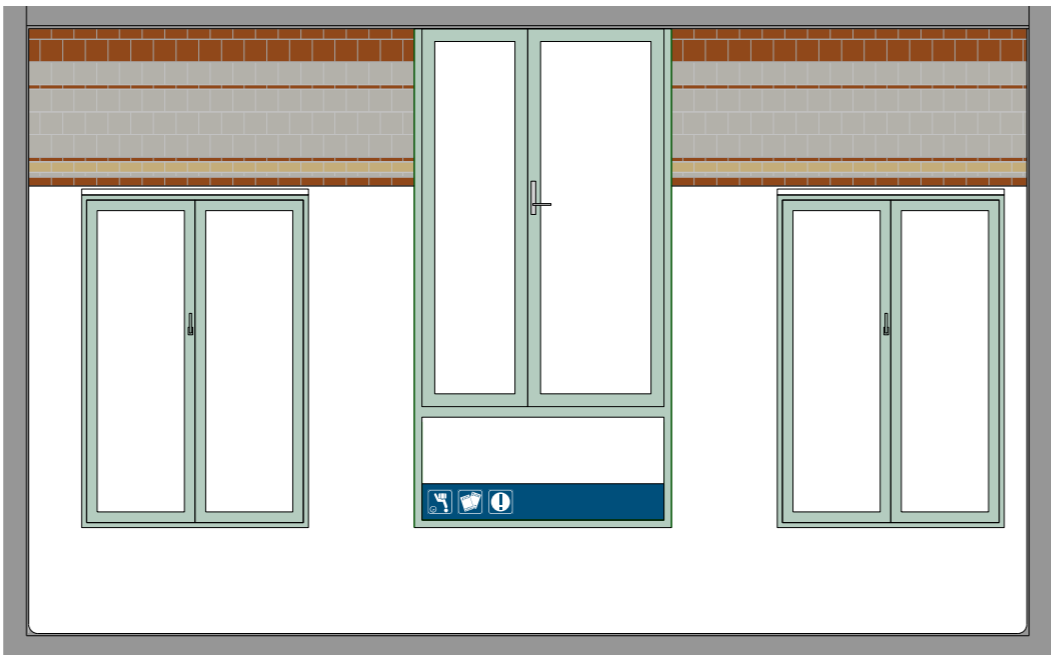


#### POZNÁMKY:

1 - STÁVAJÍCÍ KERAMICKÝ OBKLAD BUDE ZACHOVÁN, POŠKOZENÉ ČÁSTI OBKLADU BUDOU ŠETRNĚ ODSTRANĚNY. ODSTRANĚNÉ ČÁSTI BUDOU DOPLNĚNY NOVÝM KERAMICKÝM OBKLADEM TAK, ABY BYL ZACHOVÁN STÁVAJÍCÍ SPÁROŘEZ A TLOUŠŤKA SPÁRY (NUTNO NAREZAT NOVÝ OBKLAD NA FORMÁTY STÁVAJÍCÍHO OBKLADU). NA NOVÉ ČÁSTI BUDE POUŽIT KERAMICKÝ OBKLAD FORMÁTU 15X15CM, LESKLÝ, BARVY NEJBLÍŽE RAL 7022, PŘESNÝ ROZSAH A ZPŮSOB OPRAVY BUDE KONZULTOVÁN NA MÍSTĚ S AUTOREM NÁVRHU, PŘEDPOKLÁDÁ SE OPRAVA 20% POVRCHU

#### 2 - TECHNOLOGIE VE SPRÁVĚ SSZT BRNO

ZAŘÍZENÍ NESMÍ BÝT POŠKOZENO, POKUD NEBUDE BĚHEM STAVEBNÍCH PRACÍ DEMONTOVÁNO, MUSÍ BÝT DŮSLEDNĚ OCHRÁNĚNO PŘED PRACHEM A SUTÍ PŘI BOURACÍCH A STAVEBNÍCH PRACÍCH.



±0,000 = Stávající podlaha 1.NP, 224,00 m n.m., Bpv

Copyright ©knesl kyndl architekti s.r.o.

Všechna práva jsou vyhrazena, zejména právo na kopírování, distribuci a překlad. Žádná část nesmí být jakoukoliv formou (tiskem, jako fotokopie, elektronickými či jinými metodami) reprodukována a rozšiřována bez písemného souhlasu autora – knesl kyndl architekti s.r.o., s výjimkou licence k využití díla udělené zadavatelem díla při zachování ostatních autorských práv.

GENERÁLNÍ PROJEKTANT: knesl kyndl architekti s.r.o. Šumavská 416/15, 602 00 Bm tel./fax: +420 541 592 134	Autoři architektonického návrhu: knesl kyndl architekti s.r.o. Hlavní inženýr projekt: ING. ARCH. J. KYNČL	Zodpovědný projektant: ING. ARCH. J. KYNČL	knesl kyndl architekti s.r.o. Šumavská 416/15, 602 00 Bm tel./fax: +420 541 592 134 www.knesl-kyndl.com
PROJEKTANT STAVEBNÍ ČÁSTI, KOORDINACE: knesl kyndl architekti s.r.o. Šumavská 416/15, 602 00 Bm tel./fax: +420 541 592 134	Zodpovědný projektant částí: ING. ARCH. J. KYNČL	Vypracoval: ING. ARCH. L. KUJŇOVSKÝ, RADIM ZORAŽIL	knesl kyndl architekti s.r.o. Šumavská 416/15, 602 00 Bm tel./fax: +420 541 592 134 www.knesl-kyndl.com
Investor: SŽDC, Správa železniční dopravní cesty, státní organizace, Dlážděná 1003/7, 110 Praha 1 Správa nadražních budov BRNO, Kounicova 688/26, 611 43, Brno	Název akce: <b>ŽELEZNIČNÍ ZASTÁVKA BÍLOVICE NAD SVITAVOU - OPRAVA PŘÍSTŘEŠKU A FASÁDY</b> p.č.268 v k.ú. Bílovice nad Svitavou		Stupeň: PP Datum: 12/2018 Číslo zakázky: 00690_40 Měřítko: 1:50
Část: D.1.1 ARCHITEKTONICKO-STAVEBNÍ ŘEŠENÍ	Název výkresu: <b>ŘEŠENÍ INTERIÉRU ČEKÁRNY</b>		Číslo výkresu: <b>D.1.1.19</b>