

Copyright ©knesl kynčl architekti s.r.o.

Všechna práva jsou vyhrazena, zejména právo na kopírování, distribuci a překlad. Žádná část nesmí být jakoukoliv formou (tiskem, jako fotokopie, elektronickými či jinými metodami) reprodukována a rozšiřována bez písemného souhlasu autora – knesl kynčl architekti s.r.o., s výjimkou licence k využití díla udělené zadavateli díla při zachování ostatních autorských práv.

GENERÁLNÍ PROJEKTANT:	Autoři architektonického návrhu: knesl kynčl architekti s.r.o.	Zodpovědný projektant: ING. ARCH. J. KYNČL	knesl kynčl architekti s.r.o. Šumavská 416/15, 602 00 Brno tel./fax: +420 541 592 134 www.knesl-kyncl.com
knesl kynčl architekti s.r.o. Šumavská 416/15, 602 00 Brno tel./fax : +420 541 592 134	Hlavní inženýr projektu: ING. ARCH. J. KYNČL		
PROJEKTANT STAVEBNÍ ČÁSTI, KOORDINACE:	Zodpovědný projektant částí: ING. ARCH. J. KYNČL	Vypracoval: ING. ARCH. L. KLINKOVSKÝ, RADIM ZDRAŽIL	knesl kynčl architekti s.r.o. Šumavská 416/15, 602 00 Brno tel./fax: +420 541 592 134 www.knesl-kyncl.com
	knesl kynčl architekti s.r.o. Šumavská 416/15, 602 00 Brno tel./fax : +420 541 592 134		
Investor:	SŽDC, Správa železniční dopravní cesty, státní organizace, Dlážděná 1003/7, 110 Praha 1 Správa nadražních budov BRNO, Kounicova 688/26, 611 43, Brno		Stupeň: PP
Název akce:	ŽELEZNIČNÍ ZASTÁVKA BÍLOVICE NAD SVITAVOU - OPRAVA PŘÍSTŘEŠKU A FASÁDY p.č.268 v k.ú. Bílovice nad Svitavou		Datum: 12/2018
Část:	D.1.1 ARCHITEKTONICKO-STAVEBNÍ ŘEŠENÍ		Číslo zakázky: 00690_40
Název výkresu:	DETAILY		Měřítko: -
			Číslo výkresu: D.1.1.17

DŘEVĚNÝ SLoup

PK/03

MOŘÍN SIDIRSKÝ T/13

OCELOVÁ STOLNA, VÝROBEK Z/088

ŽULOVÁ PATKA
VÝROBEK 0/17

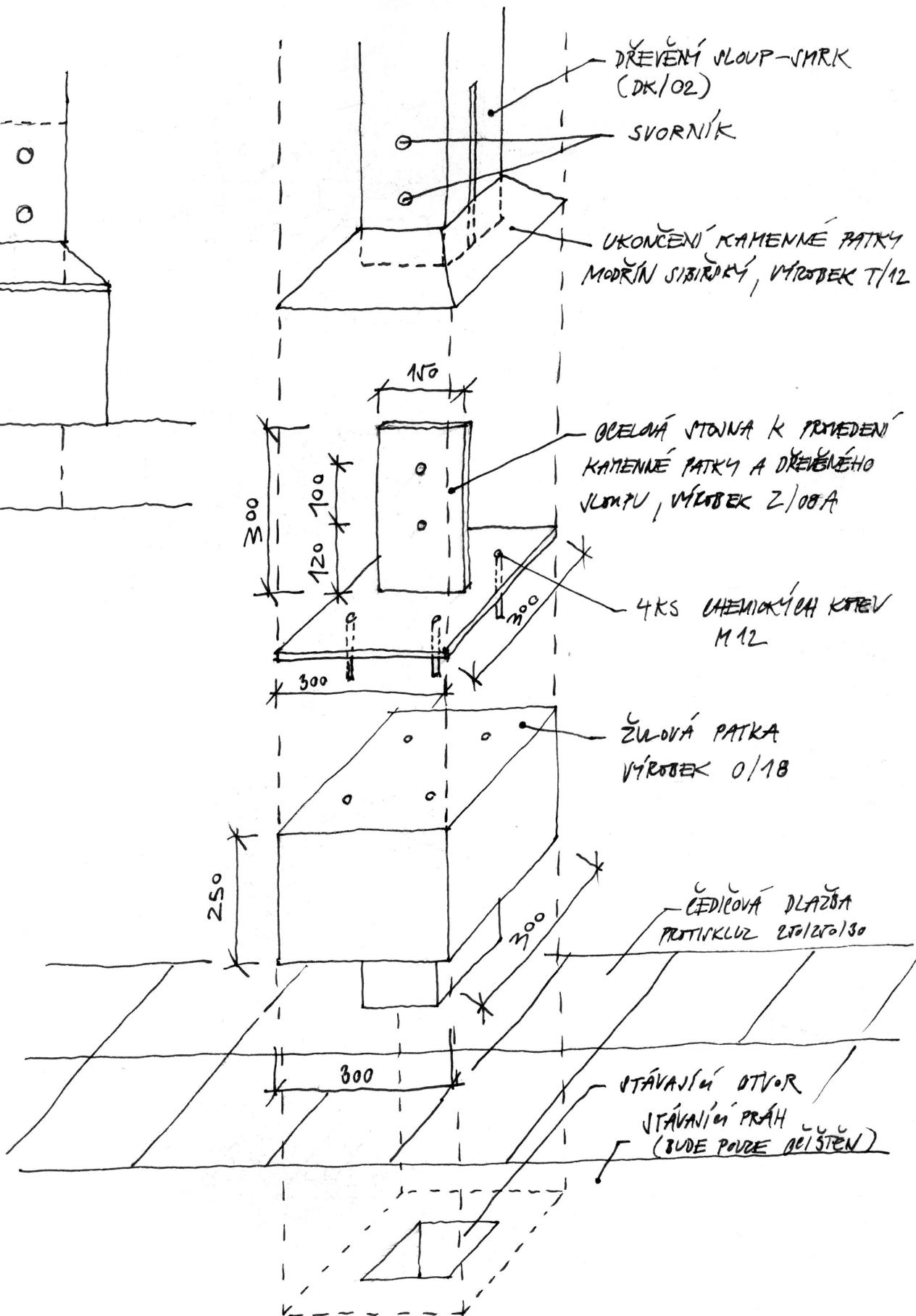
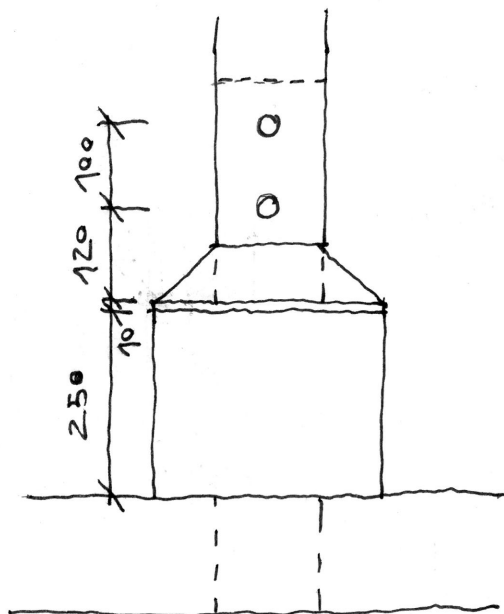
PK/07

STÁVAJÍCÍ PRÁH
(BUDE PRŮZEMÍ OČIŠŤEN)

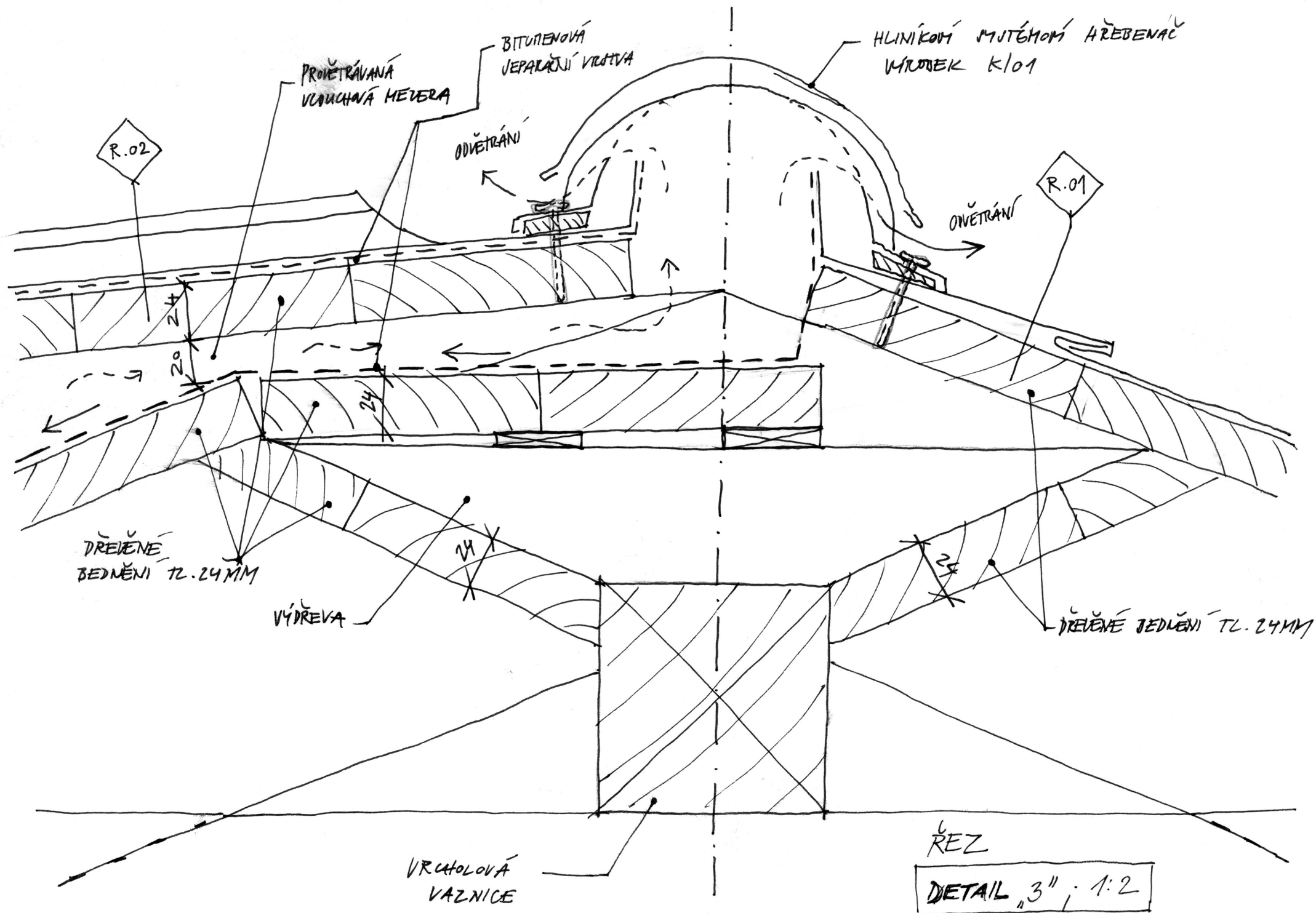
ŽULOVÝ PRÁH,
VÝROBEK 0/34

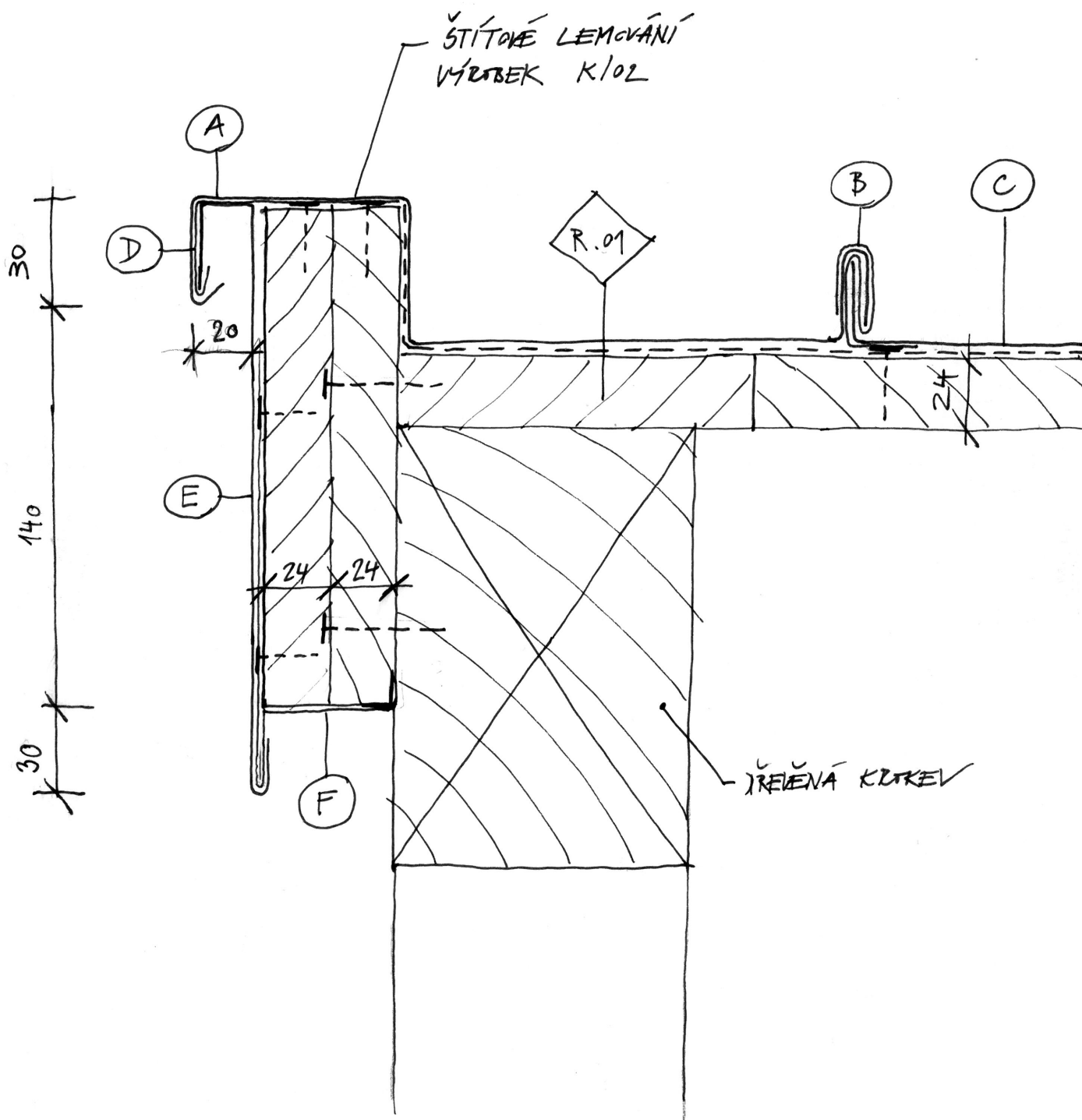
ŽULOVÝ SOKL 1310/50/200MM
VÝROBEK 0/39

DETAIL „1“; 1:10, AXONOMETRIE



DETAIL „2“ 1:10; AXONOMETRIE





POZNÁMKA: PODROBNÝ POPIS A ROZMĚRY JEDNOTLIVÝCH PRVKŮ - VÝROBEK K/02

DETAIL „5“ ; 1:2