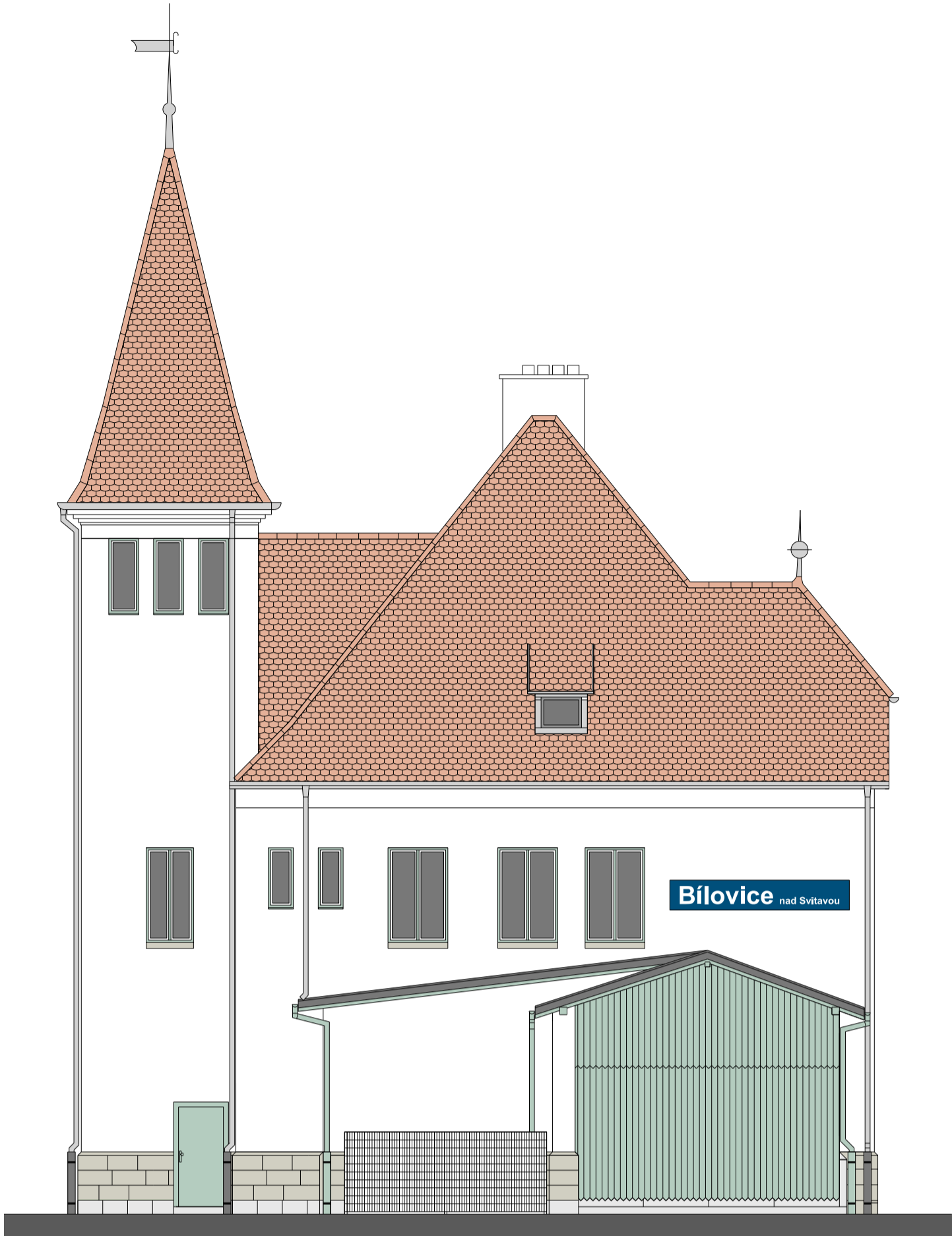


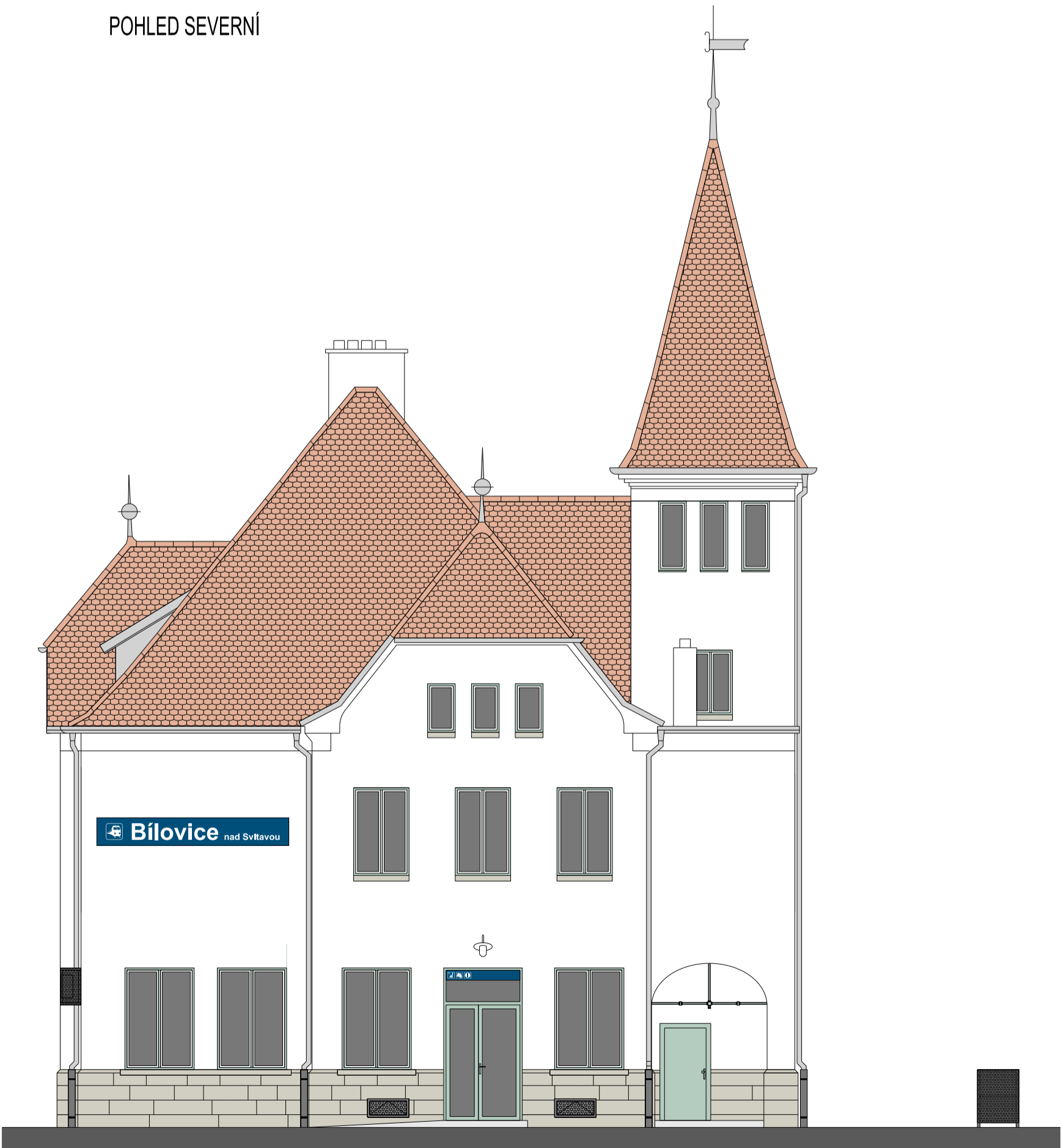
POHLED JIŽNÍ



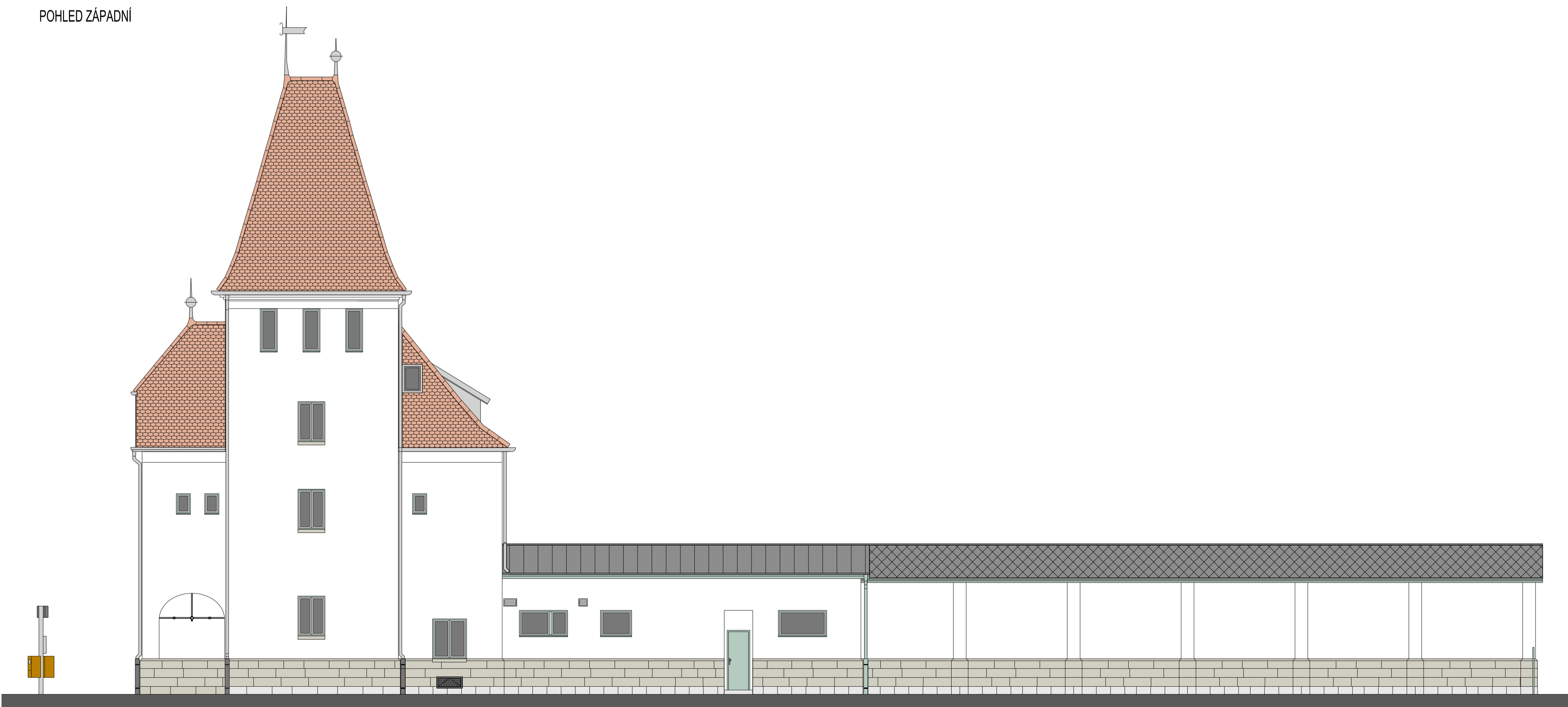
POHLED VÝCHODNÍ



POHLED SEVERNÍ



POHLED ZÁPADNÍ



20,000 + Stavby podlaží 1.NP: 224,00 m n.m. Bv			
Copyright © 2018 Křesťanský architekt s.r.o.			
Všechna práva jsou vyhrazena, zejména právo na kopírování, distribuci a přehled. Žádná část nemůže být reprodukována formou, jako fotokopie, elektronicky či jinými metodami, reprodukcí a rozšiřování bez písemného souhlasu autora – Křesťanský architekt s.r.o., s výjimkou kopie k využití dle volání zadavatel dle při zachování ostatních autorských práv.			
GENÉRALNÍ PROJEKTANT: Křesťanský architekt s.r.o. Šumavská 416/15, 602 00 Brno tel. fax: +420 541 592 134	Autorský architektonický návrh: Křesťanský architekt s.r.o. Hlavní návrh: projektant ING. ARCH. J. KYNČL	Zodpovědný projektant: ING. ARCH. J. KYNČL	Křesťanský architekt s.r.o. Šumavská 416/15, 602 00 Brno tel. fax: +420 541 592 134 www.krestskyarchitekt.cz
PROJEKTANT STAVEBNÍ ČÁSTI KOORDINACE: Křesťanský architekt s.r.o. Šumavská 416/15, 602 00 Brno tel. fax: +420 541 592 134	Zodpovědný projektant částí: ING. ARCH. J. KYNČL	Význam: ING. ARCH. L. KLIMČOVSKÝ, INŽEN. ZPRAVIL	Křesťanský architekt s.r.o. Šumavská 416/15, 602 00 Brno tel. fax: +420 541 592 134 www.krestskyarchitekt.cz
Investor: SÚC, Správa železniční dopravní sítě, ul. Ústřední 100/37, 110 Praha 1			Stupeň: PP
Název akce: ŽELEZNIČNÍ ZASTÁVKA BÍLOVICE NAD SVITAVOU - OPRAVA PŘÍSTŘEŠKU A FASÁDY			Datum: 12/2018
Číslo: D.1.1 ARCHITEKTONICKO-STAVEBNÍ ŘEŠENÍ			Číslo zakázky: 0099_40
Název výkresu: POHLEDY - BAREVNÉ ŘEŠENÍ			Měřítko: 1:100
			Číslo výkresu: D.1.1.15