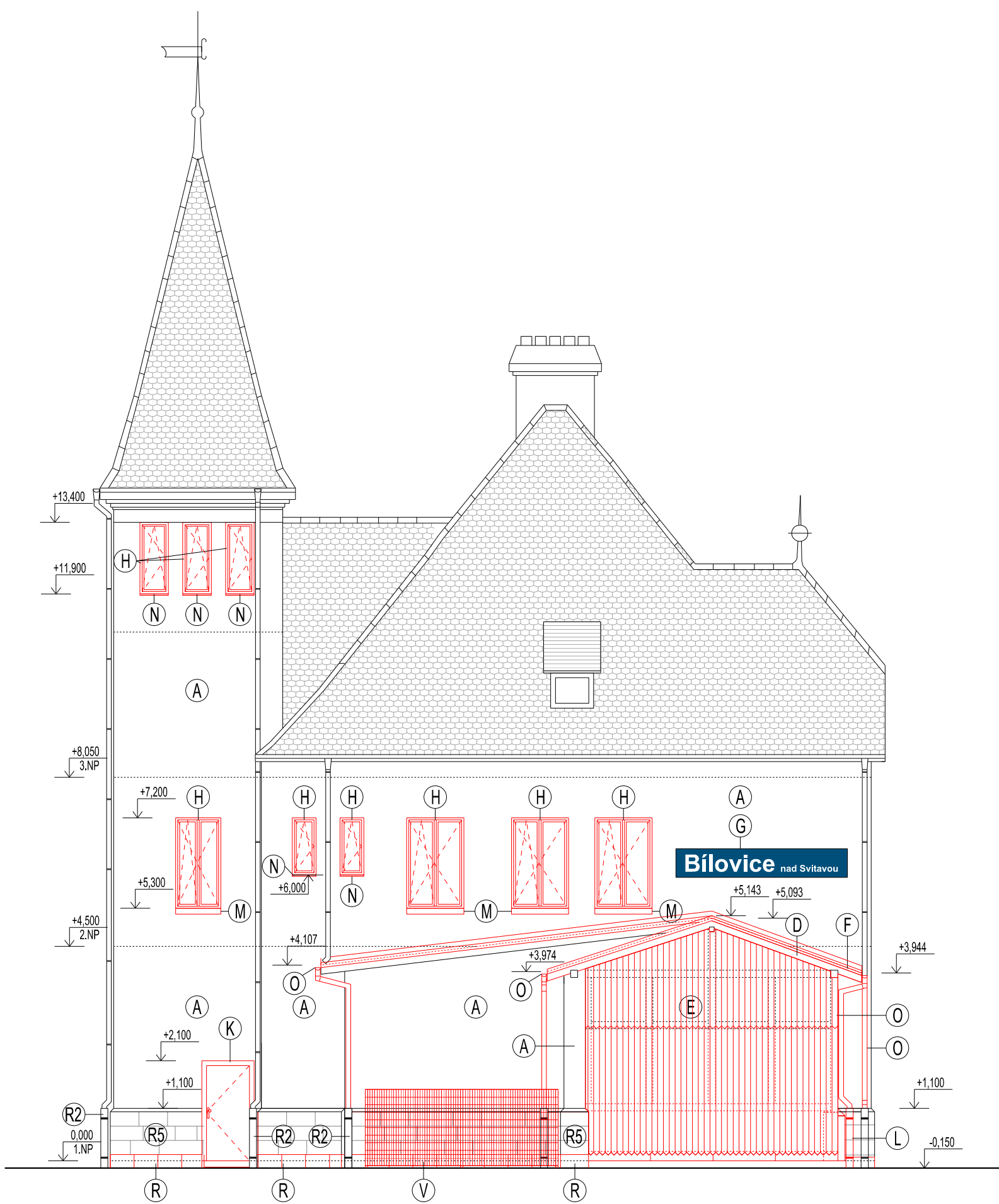


POHLED JIŽNÍ - BOURACÍ PRÁCE



POHLED JIŽNÍ - NOVÝ STAV



LEGENDA BAREVNÉHO ZNAČENÍ

- NOVÉ KONSTRUKCE
- BOURANÉ KONSTRUKCE
- STÁVAJÍCÍ KONSTRUKCE

LEGENDA STÁVAJÍCÍCH MATERIÁLŮ

- BRIZOLITOVÁ OMÍTKA
- KAMENNÝ OBKLAD - PÍSKOVEC
- STŘEŠNÍ KRYTINA - ASFALTOVÝ PÁS
- DŘEVĚNÝ OBKLAD - BARVA ZELENÁ
- STŘEŠNÍ KRYTINA - AZBEST
- STŘEŠNÍ KRYTINA - BOBROVKA ČERVENÁ
- PLASTOVÉ OKNO - BARVA BILÁ
- DŘEVĚNÉ OKNO
- HLINÍKOVÉ DVEŘE - BARVA BILÁ
- PLASTOVÉ DVEŘE - BARVA BILÁ
- KOVOVÉ OKNO
- DŘEVĚNÉ DVEŘE - BARVA ZELENÁ
- VYBOURÁNÍ LUXFER + OCELOVÉHO OKNA S JEDNODUCHOU VÝPLNÍ
- KLIMATIZAČNÍ JEDNOTKA
- PLASTOVÝ PARAPET
- KLEMPÍŘSKÉ PRVKY - POZINK
- KLEMPÍŘSKÉ PRVKY - SVODY, ŽLABY, BARVA RŮZNÁ
- MŘÍŽE - OCELOVÉ
- KOMÍN - ČERVENÁ CHILA
- PLECHOVÝ PARAPET
- VÁPENOCEMENTOVÁ OMÍTKA, BARVA ŠEDÁ
- DŘEVĚNÉ KONSTRUKCE - SLOUPY, KROKVE
- KLIMATIZAČNÍ JEDNOTKA
- STÁVAJÍCÍ SLOUP S INFORMAČNÍ ELEKTRONICKOU TABULÍ (IDS JMK)

LEGENDA RENOVOVANÝCH MATERIÁLŮ:

- STÁVAJÍCÍ DŘEVĚNÉ KONSTRUKCE BOUDOU OBROUŠENY, OČIŠTĚNY A ZNOVU NATŘENY V BARVÉ ZELENÉ DLE NCS S3010 - G10Y
- STÁVAJÍCÍ LITINOVÉ SVODY BUDOU OBROUŠENY A ZNOVU NATŘENY NATÉREM V ODSTÍNU DLE ARCHITEKTONICKÝCH POHLEDŮ
- STÁVAJÍCÍ KAMENNÁ PARAPETNÍ DESKA - MIKROPÍŠKOVÁNÍ, NA PARAPETECH ZAPRAVIT MINERÁLNÍM TMELEM, DOPLNIT BOŽANOVSKÝM PÍSKOVCEM
- OČIŠTĚNÍ STÁVAJÍCÍHO PŘEKLADU
- SANACE STÁVAJÍCÍHO SOKLU - MIKROPÍŠKOVÁNÍ
- STÁVAJÍCÍ OCELOVÉ PRVKY BUDOU PŘEBROUŠENY A NATŘENY V BARVÉ ZELENÉ DLE NCS S3010 - G10Y
- TECHNOLOGIE VE SPRÁVĚ SSZT BRNO - STÁVAJÍCÍ REPRODUKTORY / MAJÁČEK PRO NEVIDOMÉ A SLABOZRÁKÉ - ZAŘÍZENÍ NESMÍ BÝT POŠKOZENO, POKUD NEBUDE BĚHEM STAVEBNÍCH PRACÍ DEMONTOVÁNO, MUŠÍ BÝT DUSLEDNĚ OCHRÁNĚNO PŘED PRACHEM A SUTÍ PŘI BOURACÍCH A STAVEBNÍCH PRACÍCH.

LEGENDA NOVÝCH MATERIÁLŮ

- OMÍTKA HLADKÁ JEMNOZRNNÁ, LOMENÁ BILÁ
- NOVÝ KAMENNÝ OBKLAD SOKLOVÉ ČÁSTI - PÍSKOVCOVÉ DESKY TRYSKANÉ
- NOVÉ VENKOVNÍ OSVĚTLENÍ
- DŘEVĚNÉ SLOUPY A KROKVE - NATĚR V BARVÉ ZELENÉ DLE NCS S3010-G10Y
- DŘEVĚNÝ OBKLAD - NATĚR V BARVÉ ZELENÉ DLE NCS S3010-G10Y
- FALCOVANÁ ŠABLONA 44x44 - HLINÍK, BARVA ANTRACIT
- NOVÉ OZNAČENÍ ŽELEZNIČNÍ STANICE - OSVĚTLENÝ NÁPIS DLE TNŽ 73 63 90
- DŘEVĚNÁ OKNA - RÁM: V BARVÉ MATNÉ ZELENÉ - NCS S3010-G10Y, OKENNÍ KŘÍDLO: BARVA BILÁ MATNÁ RAL 9010
- DŘEVĚNÉ DVEŘE - RÁM: V BARVÉ MATNÉ ZELENÉ - NCS S3010-G10Y, OKENNÍ KŘÍDLO: BARVA BILÁ MATNÁ RAL 9010
- OCELOVÝ DĚROVANÝ PLECH, RAL 7022 MAT
- HLINÍKOVÉ DVEŘE V BARVÉ MATNÉ ZELENÉ - NCS S3010-G10Y
- NOVÝ LITINOVÝ SVOD V BARVÉ MATNÉ ZELENÉ - NCS S3010-G10Y
- KAMENNÁ PARAPETNÍ DESKA
- HLINÍKOVÝ PARAPET, V BARVÉ MATNÉ ZELENÉ DLE NCS S3010-G10Y
- KLEMPÍŘSKÉ PRVKY HLINÍKOVÉ V BARVÉ MATNÉ ZELENÉ DLE NCS S3010-G10Y
- BARVENÝ LEGOVANÝ HLINÍK TL 0,7 MM, ŠÍŘKA SVITKU 500 MM, BARVA ANTRACIT
- NOVÁ ODVĚTRÁVACÍ MŘÍŽKA, HLINÍKOVÁ, BARVA DLE FASÁDY-LOMENÁ BILÁ
- NOVÝ KAMENNÝ OBKLAD SOKLOVÉ ČÁSTI - BETONOVÉ VÝDUSKY
- ŽULOVÁ PATKA
- ŽULOVÝ OBRUBNÍK
- MOBILIÁR - LAVIČKA, STOJANY NA KOLA, ODPADKOVÝ KÓŠ
- OPOCLENÍ - POPLAST, POZINK, BARVA ZELENÁ DLE NCS S3010-G10Y

POZNÁMKY:

- BAREVNOST POHLEDVÝCH PRVKŮ BUDE URČENA PODLE PŘEDLOŽENÝCH VZORKŮ A NÁSLEDNĚ ODSOUHLAŠENÁ GP A INSTOREM
- POZN.1 : ODSTRANĚNÍ STÁVAJÍCÍCH KOMINOVÝCH TĚLES
- POZN.2 : PROSTUPY PRO ODVĚTRÁNÍ HYG. ŽÁZEMÍ
- POZN.3 : V RÁMCI OPRAVY FASÁDY BUDE TUTNĚ PŘEMÍSTIT PRVKY IDS JMK - OZNAČOVAČE JÍZDENEK A MAPA SÍTĚ, NOVÁ POZICE BUDE NA STÁVAJÍCÍM SLOUPU S INFORMAČNÍ ELEKTRONICKOU TABULÍ (IDS JMK) VEDLE ŘEŠENÉHO OBJEKTU.
- POZN.4 : ODSTRANĚNÍ TABULE Z HLINÍKOVÉHO PLECHU
- POZN.5 : ZACHOVÁNÍ STÁVAJÍCÍHO SVĚTELNÉHO NÁPISU, DOUDE POUŽE K OČIŠTĚNÍ
- POZN.6 : ODSTRANĚNÍ STOJANŮ NA KOLA - CELKEM 4 KS
- POZN.7 : ODSTRANĚNÍ BĚSTAVY (BILLBOARD + LAVICE) - CELKEM 2 KS
- POZN.8 : ODSTRANĚNÍ ODPADKOVÉHO KÓŠE NA TRÍDĚNÝ ODPAD - CELKEM 1 KS
- POZN.9 : ODSTRANĚNÍ NÁPISU
- POZN.10: ZAŘÍZENÍ ŽIDKY OD DEMONTÁŽE ŽELEZNÝCH KOTEV PRO VYNESENÍ KVĚTINÁČŮ

±0,000 = Stávající podlaha 1.NP, 224,00 m n.m. Bpv

Copyright ©knesl kyncl architekti s.r.o.

Všechna práva jsou vyhrazena, zejména právo na kopírování, distribuci a překlad. Žádná část nesmí být jakoukoliv formou (tiskem, jako fotokopie, elektronickými či jinými metodami) reprodukována a rozšiřována bez písemného souhlasu autora – knesl kyncl architekti s.r.o., s výjimkou licence k využití díla udělené zadavateli díla při zachování ostatních autorských práv.

GENERALNÍ PROJEKTANT:		Autorů architektonického návrhu: knesl kyncl architekti s.r.o.		Zodpovědný projektant: ING. ARCH. J. KYNČL		knesl kyncl architekti s.r.o. Šumavská 416/15, 602 00 Bmo tel./fax: +420 541 592 134 www.knesl-kyncl.com	
knesl kyncl architekti s.r.o. Šumavská 416/15, 602 00 Bmo tel./fax: +420 541 592 134		Hlavní inženýr projektu: ING. ARCH. J. KYNČL					
PROJEKTANT STAVEBNÍ ČÁSTI, KOORDINACE:		Zodpovědný projektant částí: ING. ARCH. J. KYNČL		Vypracoval: ING. ARCH. KLUNKOVSKÝ, RADIM ZDRAŽIL		knesl kyncl architekti s.r.o. Šumavská 416/15, 602 00 Bmo tel./fax: +420 541 592 134 www.knesl-kyncl.com	
knesl kyncl architekti s.r.o. Šumavská 416/15, 602 00 Bmo tel./fax: +420 541 592 134							
Investor:		SŽDC, Správa železniční dopravní cesty, státní organizace, Dlážděná 1003/7, 110 Praha 1 Správa nádražních budov BRNO, Kounicova 188/26, 611 43, Bmo				Služeb: PP	
Název akce:		ŽELEZNIČNÍ ZASTÁVKA BÍLOVICE NAD SVITAVOU - OPRAVA PŘÍSTŘEŠKU A FASÁDY p.č.268 v k.ú. Bílovice nad Svitavou				Datum: 12/2018	
Část:		D.1.1 ARCHITEKTONICKO-STAVEBNÍ ŘEŠENÍ				Číslo zakázky: 00690_40	
Název výkresu:		POHLED JIŽNÍ - BOURACÍ PRÁCE, NOVÝ STAV				Měřítko: 1:100	
						Číslo výkresu: D.1.1.14	