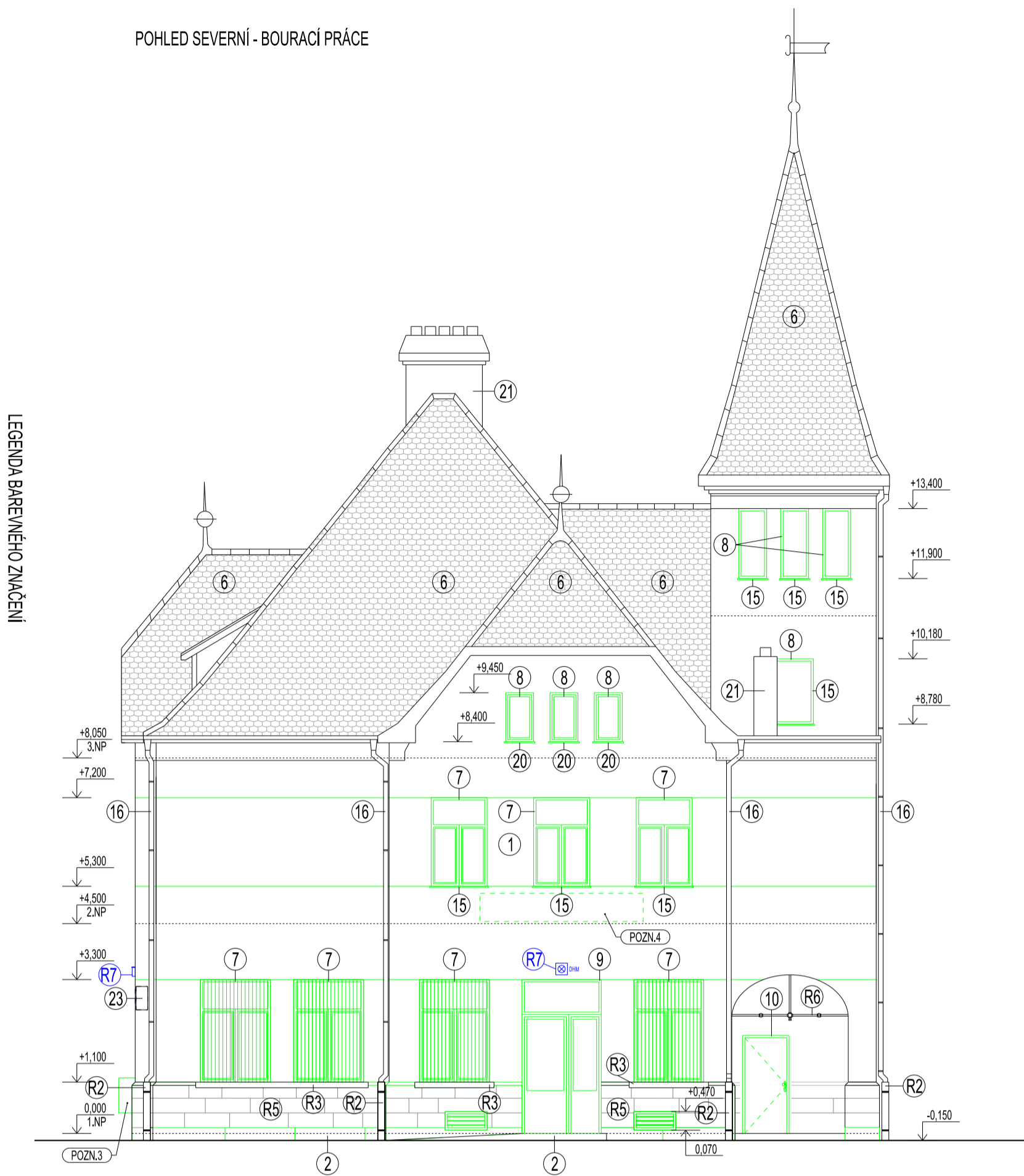


POHLED SEVERNÍ - BOURACÍ PRÁCE



LEGENDA BAREVNÉHO ZNAČENÍ

- NOVÉ KONSTRUKCE
- BOURANÉ KONSTRUKCE
- STÁVAJÍCÍ KONSTRUKCE

LEGENDA STÁVAJÍCÍCH MATERIÁLŮ

- BRIZOLITOVÁ OMÍTKA
- KAMENNÝ OBKLAD - PÍSKOVEC
- STŘEŠNÍ KRYTINA - ASFALTOVÝ PÁS
- DŘEVĚNÝ OBKLAD - BARVA ZELENÁ
- STŘEŠNÍ KRYTINA - AZBEST
- STŘEŠNÍ KRYTINA - BOBOVKVA ČERVENÁ
- PLASTOVÉ OKNO - BARVA BILÁ
- DŘEVĚNÉ OKNO
- HLINÍKOVÉ DVEŘE - BARVA BILÁ
- PLASTOVÉ DVEŘE - BARVA BILÁ
- KOVOVÉ OKNO
- DŘEVĚNÉ DVEŘE - BARVA ZELENÁ
- VYBOURÁNÍ LUXFER + OCELOVÉHO OKNA S JEDNODUCHOU VÝPLNÍ
- KLIMATIZAČNÍ JEDNOTKA
- PLASTOVÝ PARAPET
- KLEMPÍŘSKÉ PRVKY - POZINK
- KLEMPÍŘSKÉ PRVKY - SVODY, ŽLABY, BARVA RŮZNÁ
- MŘÍŽE - OCELOVÉ
- KOMIN - ČERVENÁ CIHLA
- PLECHOVÝ PARAPET
- VÁPENOCEMENTOVÁ OMÍTKA, BARVA ŠEDÁ
- DŘEVĚNÉ KONSTRUKCE - SLOUPY, KROKVE
- KLIMATIZAČNÍ JEDNOTKA
- STÁVAJÍCÍ SLOUP S INFORMAČNÍ ELEKTRONICKOU TABULÍ (IDS JMK)

LEGENDA RENOVOVANÝCH MATERIÁLŮ:

- STÁVAJÍCÍ DŘEVĚNÉ KONSTRUKCE BOUDOU OBROUŠENY, OČIŠTĚNY A ZNOVU NATŘENY V BARVÉ ZELENÉ DLE NCS S3010 - G10Y
- STÁVAJÍCÍ LITINOVÉ SVODY BUDOU OBROUŠENY A ZNOVU NATŘENY NÁTĚREM V ODSTÍNU DLE ARCHITEKTONICKÝCH POHLEDŮ
- STÁVAJÍCÍ KAMENNÁ PARAPETNÍ DESKA - MIKROPÍSKOVÁNÍ, NA PARAPETECH ZAPRAVIT MINERÁLNÍM TMELEM, DOPLNIT BOŽANOVSKÝM PÍSKOVCEM
- OČIŠTĚNÍ STÁVAJÍCÍHO PŘEKLADU
- SANACE STÁVAJÍCÍHO SOKLU - MIKROPÍSKOVÁNÍ
- STÁVAJÍCÍ OCELOVÉ PRVKY BUDOU PŘEBROUŠENY A NATŘENY V BARVÉ ZELENÉ DLE NCS S3010 - G10Y
- TECHNOLOGIE VE SPRÁVĚ SZST BRNO - STÁVAJÍCÍ REPRODUKTORY / MAJÁČEK PRO NEVIDOMÉ A SLABOZRÁKÉ - ZAŘÍZENÍ NESMÍ BÝT POŠKOZENO, POKUD NEBUDE BĚHEM STAVEBNÍCH PRACÍ DEMONTOVÁNO, MUSÍ BÝT DŮSLEDNĚ OCHRÁNĚNO PŘED PRACHEM A SUTÍ PŘI BOURACÍCH A STAVEBNÍCH PRACÍCH.

LEGENDA NOVÝCH MATERIÁLŮ

- OMÍTKA HLADKÁ JEJMNOSTRNNÁ, LOMENÁ BILÁ
- NOVÝ KAMENNÝ OBKLAD SOKLOVÉ ČÁSTI - PÍSKOVCOVÉ DESKY TRYSKANÉ
- NOVÉ VENKOVNÍ OSVĚTLENÍ
- DŘEVĚNÉ SLOUPY A KROKVE - NÁTĚR V BARVÉ ZELENÉ DLE NCS S3010-G10Y
- DŘEVĚNÝ OBKLAD - NÁTĚR V BARVÉ ZELENÉ DLE NCS S3010-G10Y
- FALCOVANÁ ŠABLONA 44x44 - HLINÍK, BARVA ANTRACIT
- NOVÉ OZNAČENÍ ŽELEZNIČNÍ STANICE - OSVĚTLENÝ NÁPIS DLE TNŽ 73 63 90
- DŘEVĚNÁ OKNA - RÁM: V BARVÉ MATNÉ ZELENÉ - NCS S3010-G10Y, OKENNÍ KŘÍDLO: BARVA BILÁ MATNÁ RAL 9010
- DŘEVĚNÉ DVEŘE - RÁM: V BARVÉ MATNÉ ZELENÉ - NCS S3010-G10Y, OKENNÍ KŘÍDLO: BARVA BILÁ MATNÁ RAL 9010
- OCELOVÝ DĚROVANÝ PLECH, RAL 7022 MAT
- HLINÍKOVÉ DVEŘE V BARVÉ MATNÉ ZELENÉ - NCS S3010-G10Y
- NOVÝ LITINOVÝ SVOD V BARVÉ MATNÉ ZELENÉ - NCS S3010-G10Y
- KAMENNÁ PARAPETNÍ DESKA
- HLINÍKOVÝ PARAPET, V BARVÉ MATNÉ ZELENÉ DLE NCS S3010-G10Y
- KLEMPÍŘSKÉ PRVKY HLINÍKOVÉ V BARVÉ MATNÉ ZELENÉ DLE NCS S3010-G10Y
- BARVENÝ LEGOVANÝ HLINÍK TL 0,7 MM, ŠÍŘKA SVITKU 500 MM, BARVA ANTRACIT
- NOVÁ ODVĚTRÁVACÍ MŘÍŽKA, HLINÍKOVÁ, BARVA DLE FASÁDY-LOMENÁ BILÁ
- NOVÝ KAMENNÝ OBKLAD SOKLOVÉ ČÁSTI - BETONOVÉ VÝDUSKY
- ŽULOVÁ PATKA
- ŽULOVÝ OBRUBNÍK
- MOBILNÍ LÁVČKA, STOJANY NA KOLA, ODPADKOVÝ KOŠ
- OPLOCENÍ - POPLAST, POZINK, BARVA ZELENÁ DLE NCS S3010-G10Y

POZNÁMKA:

BAREVNOST POHLEDVÝCH PRVKŮ BUDE URČENA PODLE PŘEDLOŽENÝCH VZORKŮ A NÁSLEDNĚ ODSOUHLASENÁ GP A INESTOREM  
POZN.1: ODSTRANĚNÍ STÁVAJÍCÍCH KOMINOVÝCH TĚLES  
POZN.2: PROSTUPY PRO ODVĚTRÁNÍ HYG. ŽÁZEMÍ  
POZN.3: V RÁMCÍCH OPRAVY FASÁDY BUDE NUTNÉ PŘEMÍSTIT PRVKY IDS JMK - OZNAČOVAČE JÍZDENEK A MAPA SÍTĚ, NOVÁ POZICE BUDE NA STÁVAJÍCÍM SLOUPU S INFORMAČNÍ ELEKTRONICKOU TABULÍ (IDS JMK) VEDLE ŘEŠENÉHO OBJEKTU.  
POZN.4: ODSTRANĚNÍ TABULE Z HLINÍKOVÉ PLECHU  
POZN.5: ZACHOVÁNÍ STÁVAJÍCÍHO SVĚTELNÉHO NÁPISU, DOUJE POUZE K OČIŠTĚNÍ  
POZN.6: ODSTRANĚNÍ STOJANŮ NA KOLA - CELKEM 4 KS  
POZN.7: ODSTRANĚNÍ SESTAVY (BILLBOARD + LAVICE) - CELKEM 2 KS  
POZN.8: ODSTRANĚNÍ ODPADKOVÉHO KOŠE NA TRIDĚNÝ ODPAD - CELKEM 1 KS  
POZN.9: ODSTRANĚNÍ NÁPISU  
POZN.10: ZAPRAVENÍ ZIDKY OD DEMONTÁŽE ŽELEZNYCH KOTEV PRO VYNESENÍ KVĚTINÁČŮ

±0.000 = Stávající podlaha 1.NP, 224.00 m n.m. Bpv

Copyright © Knesl Kynčl architekti s.r.o.

Všechna práva jsou vyhrazena, zejména právo na kopírování, distribuci a překlad. Žádná část nesmí být jakoukoliv formou (tiskem, jako fotokopie, elektronicky či jinými metodami) reprodukována a rozšiřována bez písemného souhlasu autora – Knesl Kynčl architekti s.r.o., s výjimkou licence k využití dle udělené zadavatelé dle při zachování ostatních autorských práv.

GENERÁLNÍ PROJEKTANT: Knesl Kynčl architekti s.r.o. Šumavská 416/15, 602 00 Brno tel./fax: +420 541 592 134	Autori architektonického návrhu: Knesl Kynčl architekti s.r.o. Hlavní inženýr projektu: ING. ARCH. J. KYNČL	Zodpovědný projektant: ING. ARCH. J. KYNČL	Knesl Kynčl architekti s.r.o. Šumavská 416/15, 602 00 Brno tel./fax: +420 541 592 134 www.knesl-kyncl.com
PROJEKTANT STAVEBNÍ ČÁSTI KOORDINACE: Knesl Kynčl architekti s.r.o. Šumavská 416/15, 602 00 Brno tel./fax: +420 541 592 134	Zodpovědný projektant část: ING. ARCH. J. KYNČL	Vypracoval: ING. ARCH. L. KLUNKOVSKÝ, RADIM ZDRAŽIL	Knesl Kynčl architekti s.r.o. Šumavská 416/15, 602 00 Brno tel./fax: +420 541 592 134 www.knesl-kyncl.com
Investor: SŽDC, Správa železniční dopravní cesty, státní organizace, Dlážděná 1003/7, 110 Praha 1 Správa nádražních budov BRNO, Kounicova 688/26, 611 43, Brno	Název akce: ŽELEZNIČNÍ ZASTÁVKA BÍLOVICE NAD SVITAVOU - OPRAVA PŘÍSTŘEŠKU A FASÁDY p.č.268 v k.ú. Bílovice nad Svitavou		Stupeň: PP Datum: 12/2018 Číslo zakázky: 00690_40 Měřítko: 1:100
Část: D.1.1 ARCHITEKTONICKO-STAVEBNÍ ŘEŠENÍ	Název výkresu: POHLED SEVERNÍ - BOURACÍ PRÁCE, NOVÝ STAV		Číslo výkresu: D.1.1.13