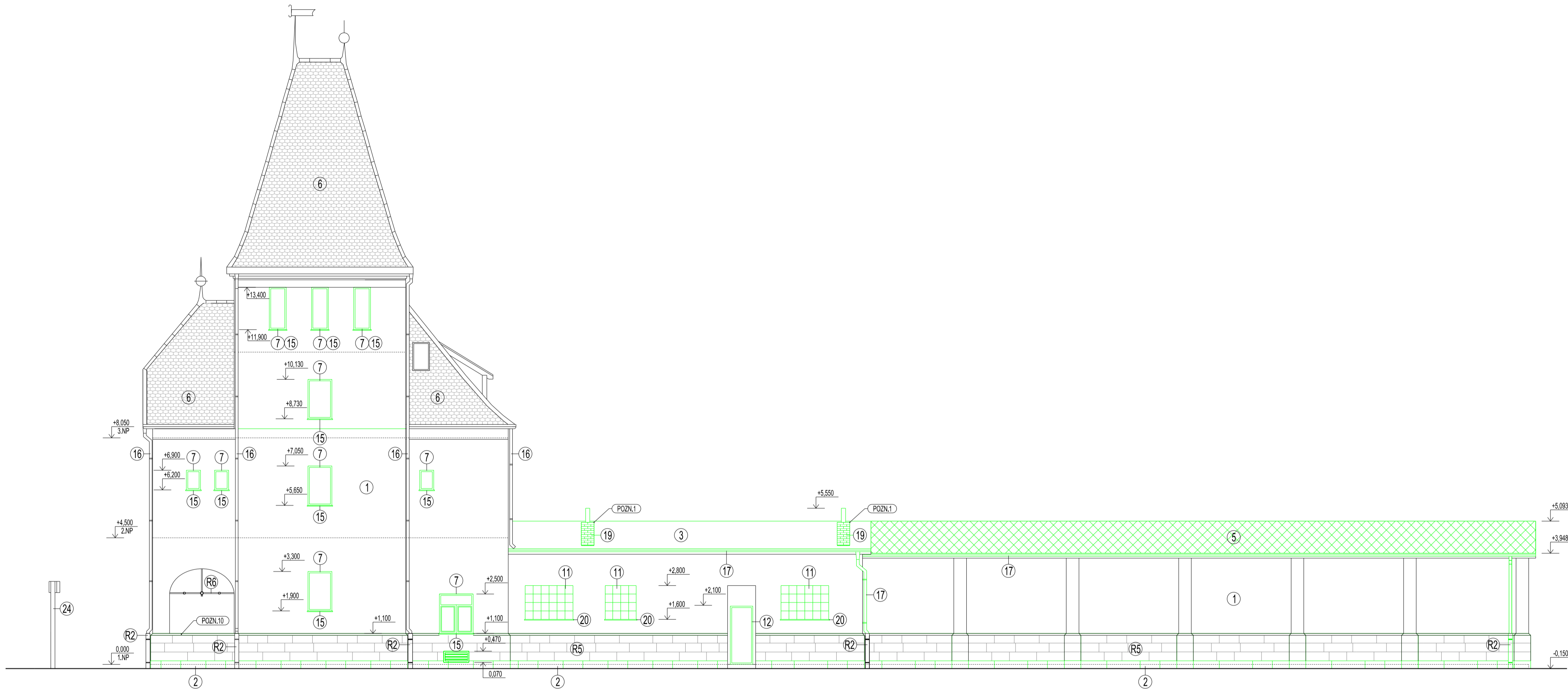


POHLED ZÁPADNÍ - BOURACÍ PRÁCE



LEGENDA BAREVNÉHO ZNAČENÍ

- NOVÉ KONSTRUKCE
- BOURANÉ KONSTRUKCE
- STÁVAJÍCÍ KONSTRUKCE

LEGENDA STÁVAJÍCÍCH MATERIÁLŮ

- BRZOLUTOVÁ OMÍTKA
- KAMENNÝ OBKLAD - PÍSKOVEC
- STŘEŠNÍ KRYTINA - ASFALTOVÝ PÁS
- DŘEVĚNÝ OBKLAD - BARVA ZELENÁ
- STŘEŠNÍ KRYTINA - AZBEST
- STŘEŠNÍ KRYTINA - BOBROVKA ČERVENÁ
- PLASTOVÉ OKNO - BARVA BILÁ
- DŘEVĚNÉ OKNO
- HLINÍKOVÉ DVEŘE - BARVA BILÁ
- PLASTOVÉ DVEŘE - BARVA BILÁ
- KOVOVÉ OKNO
- DŘEVĚNÉ DVEŘE - BARVA ZELENÁ
- VYBOURÁNÍ LUXFER + OCELOVÉHO OKNA S JEDNODUCHOU VÝPLNÍ
- KLIMATIZAČNÍ JEDNOTKA
- PLASTOVÝ PARAPET
- KLEMPÍRSKÉ PRVKY - POZINK
- KLEMPÍRSKÉ PRVKY - SVODY, ŽLABY, BARVA RŮZNÁ
- MŘÍŽE - OCELOVÉ
- KOMÍN - ČERVENÁ CIHLA
- PLECHOVÝ PARAPET
- VÁPENOCEMENTOVÁ OMÍTKA, BARVA ŠEDÁ
- DŘEVĚNÉ KONSTRUKCE - SLOUPY, KROKVE
- KLIMATIZAČNÍ JEDNOTKA
- STÁVAJÍCÍ SLOUP S INFORMAČNÍ ELEKTRONIKOU TABULÍ (IDS JMK)

LEGENDA RENOVOVANÝCH MATERIÁLŮ:

- STÁVAJÍCÍ DŘEVĚNÉ KONSTRUKCE BUDOU OBROUŠENY, OČIŠTĚNY A ZNOVU NATŘENY V BARVĚ ZELENÉ DLE NCS S3010 - G10Y
- STÁVAJÍCÍ LITINOVÉ SVODY BUDOU OBROUŠENY A ZNOVU NATŘENY NATĚREM V ODSÍNĚ DLE ARCHITEKTONICKÝCH POHLEDŮ
- STÁVAJÍCÍ KAMENNÁ PARAPETNÍ DESKA - MIKROPÍSKOVÁNÍ, NA PARAPETECH ZAPRAVIT MINERÁLNÍM TMELEM, DOPLNIT BOŽANOVSKÝM PÍSKOVCEM
- OČIŠTĚNÍ STÁVAJÍCÍHO PŘEKLADU
- SAVACE STÁVAJÍCÍHO SOKLU - MIKROPÍSKOVÁNÍ
- STÁVAJÍCÍ OCELOVÉ PRVKY BUDOU PŘEBROUŠENY A NATŘENY V BARVĚ ZELENÉ DLE NCS S3010 - G10Y
- TECHNOLOGIE VE SPRÁVĚ SZSZ BRNO - STÁVAJÍCÍ REPRODUKTORY / MAJÁČEK PRO NEVIDOMÉ A SLABOZRAKÉ - ZAŘÍZENÍ NESMÍ BÝT POŠKOZENO, POKUD NEBUDE BĚHEM STAVEBNÍCH PRACÍ DEMONTOVÁNO, MUSÍ BÝT DŮSLEDNĚ OCHRÁNĚNO PŘED PRÁCEM A SUTÍ PŘI BOURACÍCH A STAVEBNÍCH PRACÍCH.

LEGENDA NOVÝCH MATERIÁLŮ

- OMÍTKA HLADKÁ, JEMNOZRNÁ, LOMENÁ BILÁ
- NOVÝ KAMENNÝ OBKLAD SOKLOVÉ ČÁSTI - PÍSKOVCOVÉ DESKY TRYSKANÉ
- NOVÉ VENKOVNÍ OSVĚTLENÍ
- DŘEVĚNÉ SLOUPY A KROKVE - NATĚR V BARVĚ ZELENÉ DLE NCS S3010-G10Y
- DŘEVĚNÝ OBKLAD - NATĚR V BARVĚ ZELENÉ DLE NCS S3010-G10Y
- FALCOVANÁ ŠABLONA 4444 - HLINÍK, BARVA ANTRACIT
- NOVÉ OZNAČENÍ ŽELEZNICNÍ STANICE - OSVĚTLENÝ NÁPIS DLE TNŽ 73 63 90
- DŘEVĚNÁ OKNA - RÁM V BARVĚ MATNÉ ZELENÉ - NCS S3010-G10Y, OKENNÍ KŘÍDLO: BARVA BILÁ MATNÁ RAL 9010
- DŘEVĚNÉ DVEŘE - RÁM V BARVĚ MATNÉ ZELENÉ - NCS S3010-G10Y, OKENNÍ KŘÍDLO: BARVA BILÁ MATNÁ RAL 9010
- OCELOVÝ DĚROVANÝ PLECH RAL 7022 MAT
- HLINÍKOVÉ DVEŘE V BARVĚ MATNÉ ZELENÉ - NCS S3010-G10Y
- NOVÝ LITINOVÝ SVOD V BARVĚ MATNÉ ZELENÉ - NCS S3010-G10Y
- KAMENNÁ PARAPETNÍ DESKA
- HLINÍKOVÝ PARAPET, V BARVĚ MATNÉ ZELENÉ DLE NCS S3010-G10Y
- KLEMPÍRSKÉ PRVKY HLINÍKOVÉ V BARVĚ MATNÉ ZELENÉ DLE NCS S3010-G10Y
- BARVENÝ LEGOVANÝ HLINÍK TL. 0,7 MM, ŠÍŘKA SVÍTKU 500 MM, BARVA ANTRACIT
- NOVÁ ODVĚTRÁVACÍ MŘÍŽKA, HLINÍKOVÁ, BARVA DLE FASÁDY-LOMENÁ BILÁ
- NOVÝ KAMENNÝ OBKLAD SOKLOVÉ ČÁSTI - BETONOVÉ VÝDUSKY
- ŽULOVÁ PATKA
- ŽULOVÝ OBRUBNÍK
- MOBILNÍ - LAVIČKA, STOJANÝ NA KOLÁ, ODPADKOVÝ KOŠ
- OPLOČENÍ - POPLAST, POZINK, BARVA ZELENÁ DLE NCS S3010-G10Y

POZNÁMKA:

BARVENOST POHLEDOVÝCH PRVKŮ BUDE URČENA PODLE PŘEDLOŽENÝCH VZORKŮ A NÁSLEDNĚ ODSOUHLASENÁ GP A INESTOREM

POZN.1 : ODSTRANĚNÍ STÁVAJÍCÍCH KOMINOVÝCH TĚLES

POZN.2 : PROSTUPY PRO ODVĚTRÁNÍ HYG. ŽACEM

POZN.3 : V PRÁNKU OPRAVY FASÁDY BUDE NUTNĚ PŘEMÍSTIT PRVKY IDS JMK - OZNAČOVÁČE, JÍZDENKA A MAPA SÍTĚ.

NOVÁ POZICE BUDE NA STÁVAJÍCÍM SLOUPU S INFORMAČNÍ ELEKTRONIKOU TABULÍ IDS JMK VEDLE ŘEŠENÉHO OBJEKTU.

POZN.4 : ODSTRANĚNÍ TABULE Z HLINÍKOVÉHO PLECHU

POZN.5 : ZACHOVÁNÍ STÁVAJÍCÍHO SVĚTELNÉHO NÁPISU, DOUDE POUŽÍTE K OČIŠTĚNÍ

POZN.6 : ODSTRANĚNÍ STOLANU NA KOLÁ - CELKEM 4 KS

POZN.7 : ODSTRANĚNÍ SESTAVY (BILLBOARD + LAVICE) - CELKEM 2 KS

POZN.8 : ODSTRANĚNÍ ODPADKOVÉHO KOŠE NA TRIBECECH ODPAD - CELKEM 1 KS

POZN.9 : ODSTRANĚNÍ NÁPISU

POZN.10 : ZAPRAVENÍ ŽELEZNÝCH KOTEV PRO VYNESENÍ KVĚTINÁČŮ

±0,000 = Stávající podlaží 1.NP, 224,00 m n.m. BpV

Copyright Karel Kynčl architekti s.r.o.

Všechna práva jsou vyhrazena, zejména právo na kopírování, distribuci a přehled. Žádná část nesmí být reprodukována formou (tiskem, jako fotokopie, elektronicky) ani s (jinými metodami) reprodukce a s cizím obsahem bez písemného souhlasu autora - Karel Kynčl architekti s.r.o., s výjimkou kopírování v rámci díla určeného zastavatelé (dla při zachování ostatních autorských práv).

GENERÁLNÍ PROJEKTANT:		Autři architektonického návrhu:		Zodpovědný projektant:		Karel Kynčl architekti s.r.o.	
Karel Kynčl architekti s.r.o. Sumavská 419/15, 602 00 Brno tel./fax: +420 541 592 134		Karel Kynčl architekti s.r.o. Sumavská 419/15, 602 00 Brno tel./fax: +420 541 592 134		ING. ARCH. J. KYNČL		Sumavská 419/15, 602 00 Brno tel./fax: +420 541 592 134 www.karelkyncl.com	
PROJEKTANT STAVEBNÍ ČÁSTI, KOORDINACE:		Zodpovědný projektant částí:		Výpracovatel:		Karel Kynčl architekti s.r.o.	
Karel Kynčl architekti s.r.o. Sumavská 419/15, 602 00 Brno tel./fax: +420 541 592 134		ING. ARCH. J. KYNČL		ING. ARCH. J. KYNČL, RADIM DŽAŽAL		Sumavská 419/15, 602 00 Brno tel./fax: +420 541 592 134 www.karelkyncl.com	
Investor:		SZÚČ, Správa železniční dopravní cesty, státní organizace, Odbor 1003/37, 110 Praha 1 Správa železniční dopravní cesty, Koutská 98/65, 811 41 Brno				Stupeň: PP	
Název akce:		ŽELEZNIČNÍ ZASTÁVKA BÍLOVICE NAD SVITAVOU - OPRAVA PŘÍSTŘEŠKU A FASÁDY p.č.289 v.k.ú. Bílovice nad Svitavou				Datum: 12/2018	
Číslo:		D.1.1.1 ARCHITEKTONICKO-STAVEBNÍ ŘEŠENÍ				Číslo zakázky: 0089_40	
Název výkresu:		POHLED ZÁPADNÍ - BOURACÍ PRÁCE, NOVÝ STAV				Měřítko: 1:100	
						Číslo výkresu: D.1.1.12	