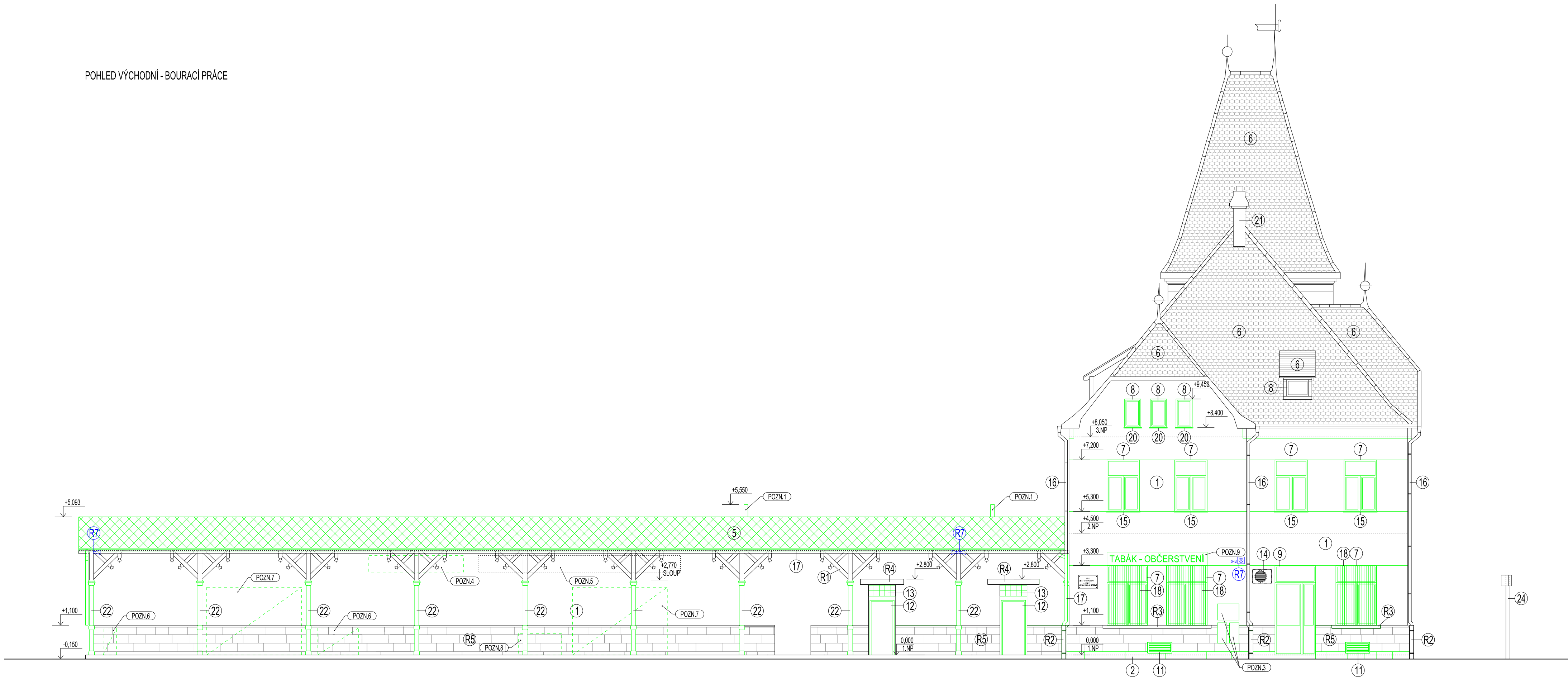
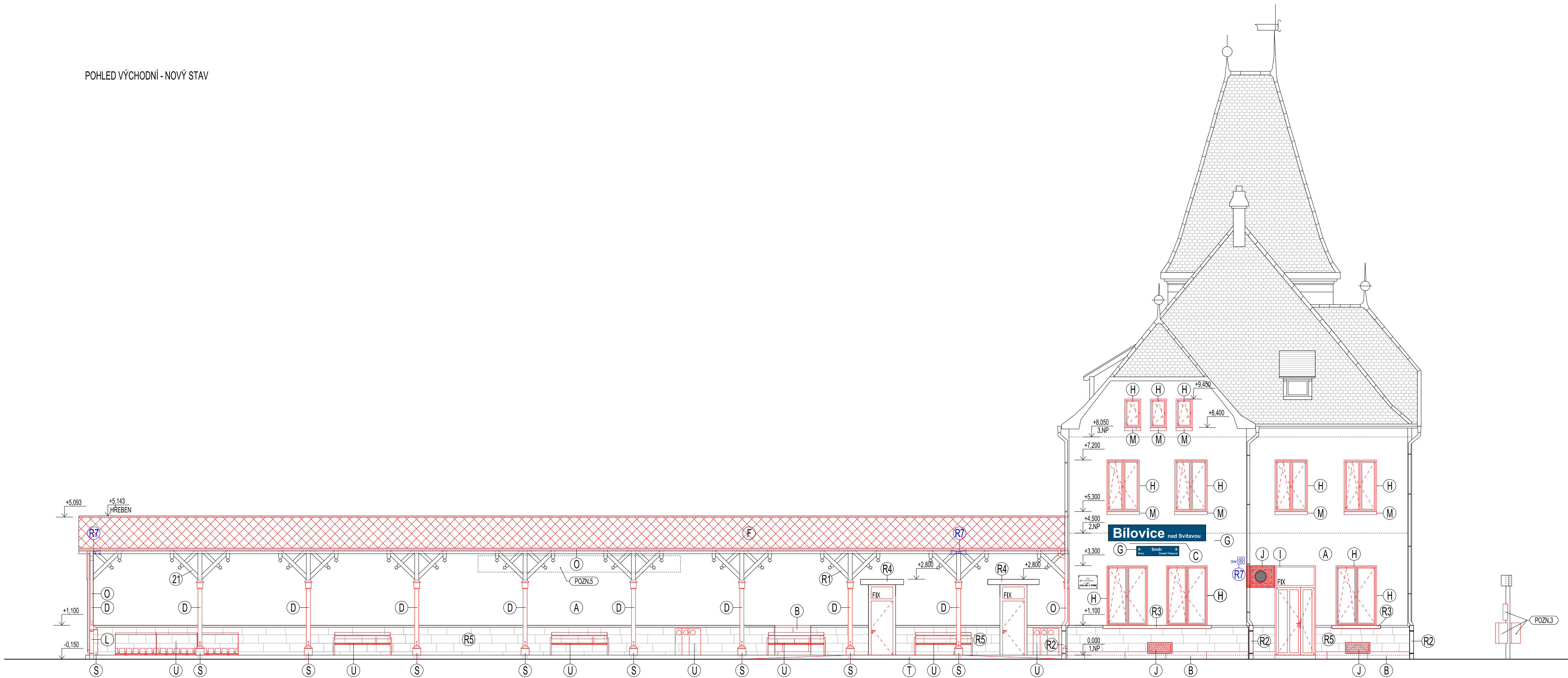


POHLED VÝCHODNÍ - BOURACÍ PRÁCE



POHLED VÝCHODNÍ - NOVÝ STAV



LEGENDA BAREVNÉHO ZNAČENÍ

- NOVÉ KONSTRUKCE
- BOURANÉ KONSTRUKCE
- STÁVAJÍCÍ KONSTRUKCE

LEGENDA STÁVAJÍCÍCH MATERIÁLŮ

- BRZOLITOVÁ OMÍTKA
- KAMENNÝ OBKLAD - PISKOVEC
- STŘEŠNÍ KRYTINA - ASFALTOVÝ PÁS
- DŘEVĚNÝ OBKLAD - BARVIA ZELENÁ
- STŘEŠNÍ KRYTINA - AZBEST
- STŘEŠNÍ KRYTINA - BOBROVKA ČERVENÁ
- PLASTOVÉ OKNO - BARVIA BILÁ
- DŘEVĚNÉ OKNO
- HLINÍKOVÉ DVĚŘE - BARVIA BILÁ
- PLASTOVÉ DVĚŘE - BARVIA BILÁ
- KOVOVÉ OKNO
- DŘEVĚNÉ DVĚŘE - BARVIA ZELENÁ
- VYBOURÁNÍ LUXFER + OCELOVÉHO OKNA S JEDNOUCHOU VÝPLNÍ
- KLIMATIZAČNÍ JEDNOTKA
- PLASTOVÝ PARAPET
- KLEMPŘSKÉ PRVKY - POZINK
- KLEMPŘSKÉ PRVKY - SVODY, ŽLABY, BARVIA RŮZNÁ
- MŘÍŽE - OCELOVÉ
- KOMIN - ČERVENÁ OHĚLA
- PLECHOVÝ PARAPET
- VÁPENOCEMENTOVÁ OMÍTKA, BARVIA ŠEDÁ
- DŘEVĚNÉ KONSTRUKCE - SLOUPY, KROKVE
- KLIMATIZAČNÍ JEDNOTKA
- STÁVAJÍCÍ SLOUP S INFORMAČNÍ ELEKTRONICKOU TABULÍ (IDS JMK)

LEGENDA RENOVOVANÝCH MATERIÁLŮ:

- STÁVAJÍCÍ DŘEVĚNÉ KONSTRUKCE BOUDOU OBROUŠENY, OČIŠTENY A ZNOVU NATŘENY V BARVĚ ZELENÉ DLE NCS S3010 - G10Y
- STÁVAJÍCÍ LITINOVÉ SVODY BUDOU OBROUŠENY A ZNOVU NATŘENY NÁTEREM V ODSŮTNĚ DLE ARCHITECTONICKÝCH POHLEDŮ
- STÁVAJÍCÍ KAMENNÁ PARAPETNÍ DESKA - MIKROPIŠKOVÁNÍ, NA PARAPETECH ZAPRAVIT MINERÁLNÍM TMĚLEM, DOPLNIT BOŽANOVIŠSKÝM PISKOVCEM
- OČIŠTĚNÍ STÁVAJÍCÍHO PŘEKHLADU
- SANACE STÁVAJÍCÍHO SKOLU - MIKROPIŠKOVÁNÍ
- STÁVAJÍCÍ OCELOVÉ PRVKY BUDOU PŘEBROUŠENY A NATŘENY V BARVĚ ZELENÉ DLE NCS S3010 - G10Y
- TECHNOLIE VE SPRÁVĚ SEZT BRNO - STÁVAJÍCÍ REPRODUKTOŘY / MAJÁČEK PRO NEVIDOMÉ A SLABOZRAVÉ - ZAŘÍZENÍ NESMÍ BÝT POŠKOZENO, POKUD NEBUDE BĚHEM STAVEBNÍCH PRACÍ DEMONTOVÁNO, MUSÍ BÝT DŮSLEDNĚ OCHRÁNĚNO PŘED PRACHEM A SUTÍ PŘI BOURACÍCH A STAVEBNÍCH PRACÍCH

LEGENDA NOVÝCH MATERIÁLŮ

- OMÍTKA HLADKÁ JEJEDNOZRNNÁ, LOMENÁ BILÁ
- NOVÝ KAMENNÝ OBKLAD SKLOVÉ ČÁSTI - PISKOVCOVÉ DESKY TRYSKANÉ
- NOVÉ VENKOVNÍ OSVĚTLENÍ
- DŘEVĚNÉ SLOUPY A KROKVE - NÁTER V BARVĚ ZELENÉ DLE NCS S3010-G10Y
- DŘEVĚNÝ OBKLAD - NÁTER V BARVĚ ZELENÉ DLE NCS S3010-G10Y
- FALCOVANÁ ŠABLONA 44x44 - HLINÍK, BARVIA ANTRACIT
- NOVÉ OZNAČENÍ ŽELEZNIČNÍ STANICE - OSVĚTLENÝ NÁPIS DLE TNŽ 73 63 90
- DŘEVĚNÁ OKNA - RÁM V BARVĚ MATNÉ ZELENÉ - NCS S3010-G10Y, OKENNÍ KŘÍDLO: BARVIA BILÁ MATNÁ RAL 9010
- DŘEVĚNÉ DVĚŘE - RÁM V BARVĚ MATNÉ ZELENÉ - NCS S3010-G10Y, OKENNÍ KŘÍDLO: BARVIA BILÁ MATNÁ RAL 9010
- OCELOVÝ DĚROVANÝ PLECH, RAL 7022 MAT
- HLINÍKOVÉ DVĚŘE V BARVĚ MATNÉ ZELENÉ - NCS S3010-G10Y
- NOVÝ LITINOVÝ SVOD V BARVĚ MATNÉ ZELENÉ - NCS S3010-G10Y
- KAMENNÁ PARAPETNÍ DESKA
- HLINÍKOVÝ PARAPET, V BARVĚ MATNÉ ZELENÉ DLE NCS S3010-G10Y
- KLEMPŘSKÉ PRVKY HLINÍKOVÉ V BARVĚ MATNÉ ZELENÉ DLE NCS S3010-G10Y
- BARVENÝ LEGOVANÝ HLINÍK TL 0,7 MM, ŠÍŘKA SVÍTKU 500 MM, BARVIA ANTRACIT
- NOVÁ ODVĚTRÁVACÍ MŘÍŽKA, HLINÍKOVÁ, BARVIA DLE FASÁDY LOMENÁ BILÁ
- NOVÝ KAMENNÝ OBKLAD SKLOVÉ ČÁSTI - BETONOVÉ VÝDUSKY
- ŽULOVÁ PATKA
- ŽULOVÝ OBRUBNÍK
- MOBILÁR - LAVIČKA, STOLY NA KOLA, ODPAKOVÝ KOŠ
- OPLOČENÍ - POPLAST, POZINK, BARVIA ZELENÁ DLE NCS S3010-G10Y

POZNÁMKA:

BARVENOST POHLEDŮVÝCH PRVKŮ BUDE URČENA PODLE PŘEDLOŽENÝCH VZORKŮ A NÁSLEDNĚ ODSOUHLASENÁ GP A INESTOREM

- POZN.1: ODSŮTNĚNÍ STÁVAJÍCÍCH KOMINOVÝCH TĚLES
- POZN.2: PROSTUPY PRO ODVĚTRÁNÍ HYG. ZAJEM
- POZN.3: V RÁMCI OPRAVY FASÁDY BUDE NUTNĚ PŘEMÍSTIT PRVKY IDS JMK - OZNAČOVÁČE, ŽIDELEK A MAPA SÍTĚ
- POZN.4: ODSŮTNĚNÍ TABULE Z HLINÍKOVÉHO PLECHU
- POZN.5: ZACHOVÁNÍ STÁVAJÍCÍCH STOLŮPŮ S INFORMAČNÍ ELEKTRONICKOU TABULÍ (IDS JMK) VELE ŘEŠENÉHO OBJEKTU
- POZN.6: ODSŮTNĚNÍ STOLŮPŮ NA KOLA - CELKEM 4 KS
- POZN.7: ODSŮTNĚNÍ SESTAVY (BILLBOARD + LAVICE) - CELKEM 2 KS
- POZN.8: ODSŮTNĚNÍ ODPAKOVÉHO KOŠE NA TRIDĚNÝ ODPAK - CELKEM 1 KS
- POZN.9: ODSŮTNĚNÍ NÁSTĚU
- POZN.10: ZAPRAVENÍ ŽIDKY OD DEMONTÁŽE ŽELEZNÝCH KOTEV PRO VYNESENÍ KVĚTINÁČŮ

±0,000 = Stávající podlaží 1.NP, 224,00 m.n.m., Bpiv
Copyright © Kneš kyjov architekti s.r.o.
Všechna práva jsou vyhrazena, zejména právo na kopírování, distribuci a přebírá. Žádná část nemůže být reprodukována, včetně elektronicky, bez předchozího písemného souhlasu Kneš kyjov architekti s.r.o., s výjimkou kopie výtisku dle užití v rámci autorizovaných osobních prací.

GENERALNÍ PROJEKTANT: Kneš kyjov architekti s.r.o. Šumavská 416/15, 802 00 Brno tel./fax: +420 541 592 134		Autři architektonického návrhu: Kneš kyjov architekti s.r.o. Hlavní inženýr projektu: ING. ARCH. J. KYJČL		Zodpovědný projektant: ING. ARCH. J. KYJČL		Kneš kyjov architekti s.r.o. Šumavská 416/15, 802 00 Brno tel./fax: +420 541 592 134 www.kneskyjov.com	
PROJEKTANT STAVEBNÍ ČÁSTI, KOORDINACE: Kneš kyjov architekti s.r.o. Šumavská 416/15, 802 00 Brno tel./fax: +420 541 592 134		Zodpovědný projektant částí: ING. ARCH. J. KYJČL		Významnost: ING. ARCH. L. KLIMOVSKÝ, RADIM ZPRAHL		Kneš kyjov architekti s.r.o. Šumavská 416/15, 802 00 Brno tel./fax: +420 541 592 134 www.kneskyjov.com	
Investor: SŽDC, Správa železniční dopravní cesty, státní organizace, Chládková 100/37, 110 Praha 1		Název akce: ŽELEZNIČNÍ ZASTÁVKA BÍLOVICE NAD SVITAVOU - OPRAVA PŘÍSTŘEŠKU A FASÁDY		Datum: 12/2018		PP	
Číslo: D.1.1 ARCHITECTONICKO-STAVEBNÍ ŘEŠENÍ		Název výjezu: POHLED VÝCHODNÍ - BOURACÍ PRÁCE, NOVÝ STAV		Číslo výjezu: D.1.1.11		1:100	