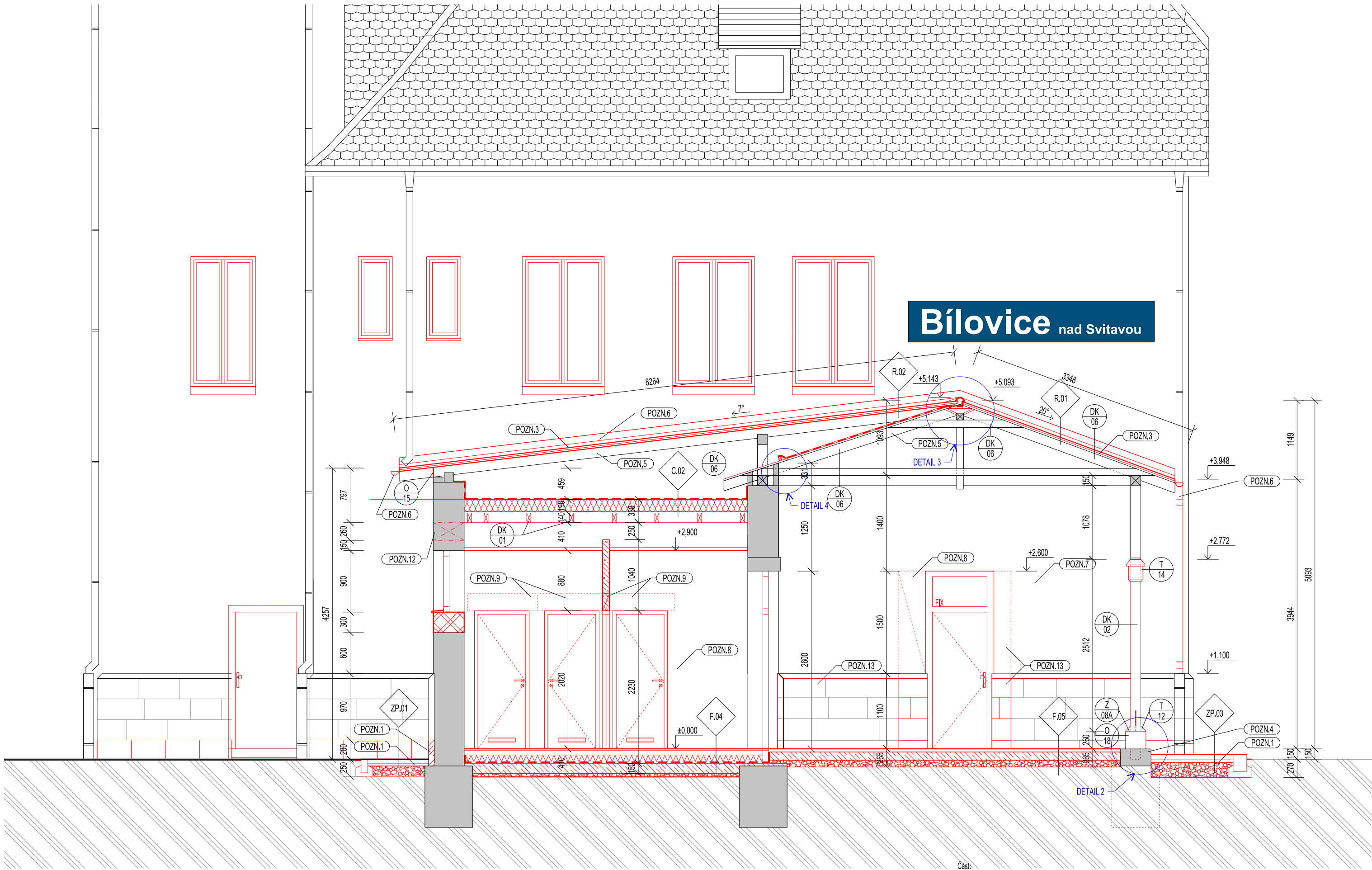


LEGENDA MATERIÁLŮ:

- BOURANÉ KONSTRUKCE
- ROSTLÝ TERÉN
- STÁVAJÍCÍ KONSTRUKCE
- DOZDÍVKY, CIHLA PLNÁ PÁLENÁ, 280X140X65 MM, P-15
- ZDIVO Z AUTOKLÁVOVANÝCH PÓRBETONOVÝCH TVÁŘNIC PRO TL, STĚNY 70 MM, 100 MM, 450 MM NA TENKOVrstnou ZDIČI MALTU, OBJEMOVÁ HMOTNOST 500 kg/m³, PEVNOST ZDÍČEK PRVKU fb = 2,8 N/mm², HODNOTA TEPELNÉ VODIVOSTI λD = 0,137 W/mK, ROZMĚRY: 75249x599MM, 100249x599MM, 450249x599.
- BETONOVÉ KONSTRUKCE
- ZAKLADOVÁ DESKA, BETONOVÁ PODLAHA, PŘESNĚJŠÍ SPECIFIKACE VIZ SKLADBY KONSTRUKCÍ
- STĚROVÝ POOSYP
- PŘESNÁ SPECIFIKACE VIZ SKLADBY KONSTRUKCÍ
- TEPELNÁ IZOLACE Z POLYSTYRENOVÝCH DESEK EPS
- TEPELNÁ IZOLACE Z DESEK Z MINERÁLNÍ VLNY



POZNÁMKA:

- SEKÁNÍ DRÁŽEK PRO VEDENÍ INSTALACÍ BUDE PROVEDENO V MINIMÁLNÍ HLoubCE TAK, ABY NEBYLA NARUŠENA STABILITA STĚNY
- VEŠKERÉ SPAROREZÝ A PŘESNÉ POLOHY VÝVODŮ, ZARÍZOVACÍCH PŘEDMĚTŮ, ZÁSIVEK, OTOPNÝCH TĚLES APOD. BUDOU DORĚŠENY V RÁMCI AUTORSKÝCH DOZORŮ PŘÍMO NA STAVBĚ
- PŘED PROVEDENÍM VYREZÁVÁNÍ PATY DŘEVĚNÝCH SLOUPŮ JE NUTNO DOČASNĚ PODCHYTIT STÁVAJÍCÍ KONSTRUKCI PŘÍSTŘEŠKU, ÚPRAVU PATY SLOUPŮ SE DOPORUČUJE PROVÁDĚT VE DVOU ETAPÁCH: JEDE SLOUP TAK, ABY NEBYLY VYREZÁVANY SOUSEDNÍ PRVKY. VIZ. STAVBNĚ KONSTRUKČNÍ ŘEŠENÍ
- NUTNO PROVÉST KONTROLU VŠECH PROSTUPŮ UVEDENÝCH V JEDNOTLIVÝCH DOKUMENTACÍCH VNITŘNÍCH INSTALACÍ
- BOURACÍ PRÁCE BUDOU PROVÁDĚNY ZA DODRŽENÍ VŠECH BEZPEČNOSTNÍCH PŘEDPISŮ URČENÝCH PRO TYTO PRÁCE A PŘI STATICKÉM ZAJIŠTĚNÍ DANÉ KONSTRUKCE. V PŘÍPADĚ JAKÝKOLIV POCHYBNOSTÍ BOURANÝCH KONSTRUKCÍ JE NUTNO PŘERUŠIT BOURACÍ PRÁCE, UVĚDOMIT STATIKA A SPOLEČNĚ DOHODNOUT DALŠÍ POSTUP BOURÁNÍ
- NOVÝ OCELOVÝ PŘEKLAD BUDE ULOŽENÝ NA BETONOVÝ PODKLAD MIN. TL. 50 MM Z BETONU C16/20. PROFILY NOVÝCH PŘEKLADŮ BUDOU DOKLADOVY K CHLÉPNÉMU NADPŘAŽÍ OCELOVÝMI KLÍNY, DUTINY A MEZERY BUDOU VYPLNĚNY CEMENTOVOU MALTOU
- POŽÁRNĚ BEZPEČNOSTNÍ ŘEŠENÍ JE NEDÍLNOU SOUČÁSTÍ PO A JE NUTNÉ JEJ RESPEKTOVAT
- PROSTUPY POŽÁRNĚ DĚLÍCÍMI KONSTRUKCEMI BUDOU RÁDNĚ UTĚSNĚNY POŽÁRNÍMI UCPAVKAMI SPLŇJÍCÍMI POŽADOVANOU POŽÁRNÍ ODOLNOST

- POZN.1: KOLEM OBJEKTU BUDOU PROVEDENY NOVE ZPEVNĚNÉ PLOCHY. V RÁMCI BOURACÍCH PRACÍ PROVEDEN VÝKOP. V ČÁSTI VEŘEJNÉHO PROSTORU BUDOU PROVEDENY OBRUBNÍKY ŽULOVÉ ŠÍŘE 200 MM. V ČÁSTI DVORA BUDOU OBRUBNÍKY PROVEDENY BETONOVÉ. V ČÁSTI PŘED VSTUPEM K HYGIENICKÉMU ŽÁZEMÍ BUDE V RÁMCI ÚPRAVY VÝŠKOVÉHO USPOŘÁDÁNÍ CHODNIKY PROVEDENA "RAMPA" PRO ZAJIŠTĚNÍ BEZBARIEROVOSTI PROSTORU.
- POZN.2: PRVNÍ ŠAR PÍSKOVCOVÉHO SOKLU BUDE NAHRÁZEN BETONOVÝM VÝLUSKEM. V RÁMCI OPRAV BUDE PROVEDENO KOMPLETNÍ OČIŠTĚNÍ A VYSPRAVENÍ STÁVAJÍCÍHO PÍSKOVCOVÉHO SOKLU
- POZN.3: STÁVAJÍCÍ KRYTINA STŘECHY Z AZBESTOCEMENTOVÝCH ŠABLON, VČETNĚ DŘEVĚNÉHO BEDNĚNÍ, BUDE V PLNÉM ROZSAHU ODSTRANĚNA RENOMOVANOU FIRMOU, VEDENO POD KATALOGOVÝM ČÍSLEM 17 06 05 V KATEGORII NEBEZPEČNÝ ODPAD. VZNIKLÝ ODPAD BUDE LIKVIDOVÁN V SOULADU SE ZÁKONEM Č. 185/2001 SB., O ODPADECH A O ZMĚNĚ NĚKTERÝCH DALŠÍCH ZÁKONŮ. STŘECHA VE SPÁDU 7° Z ASFALTOVÝCH PASŮ BUDE KOMPLETNĚ VYBOURÁNA VČETNĚ REVĚNÉHO BEDNĚNÍ
- POZN.4: STÁVAJÍCÍ ŽULOVÝ PRAH BUDE PONECHÁN. V RÁMCI OPRAV BUDE PROVEDENO DÚKLADNÉ OČIŠTĚNÍ
- POZN.5: STÁVAJÍCÍ POSKOZENÁ DŘEVĚNÁ KONSTRUKCE, VČETNĚ DŘEVĚNÉHO OBRUKLADU, BUDE VE VYZNAČENÉM ROZSAHU VYBOURÁNA A PROVEDENA NOVÁ ZIDKA Z BETONOVÝCH PROLEVNÝCH TVAROVEK. VEŠKERÉ REZÍVO BUDE NAIMPREGNOVÁNO PROTÍ DŘEVOKAZNÝM HOUBAM A ŠKODLÍČÍM A FINÁLNĚ NATŘENÝ V BARVĚ ZELENÉ DLE NCS S3010-G10Y.
- POZN.6: V RÁMCI OPRAV BUDE PROVEDENO KOMPLETNÍ VÝMĚNA KLEMPŘSKÝCH PRVKŮ.
- POZN.7: STÁVAJÍCÍ BRZOLUTOVÁ OMÍTKA FASÁDY BUDE RÁDNĚ OMETENA OD PRACÍ VČETNĚ ODSTRANĚNÍ NEPEVNÝCH ČÁSTÍ, DUNĚNÍ PŘÍPOKLEPU, NÁSLEDNĚ DOJDE KE ZPEVNĚNÍ FIKACÍMNÍM NÁTEREM. NA PŘÍPRAVĚ POVRCH BUDE APLIKOVÁNA TENKOVRSNÁ RENOVACÍ. FASÁDNÍ OMÍTKA NA BÁZI VÁPNA A CEMENTU S ORGANICKÝMI PŘÍSLADAMI A ARMOVACÍMI VLAKNY. JAKO FINÁLNÍ VRVA BUDE PROVEDEN NÁTER: ŠTĚTKOU 2X KOLMO NA SEBE, BEZ DISPERZE MINERÁLNĚ SLIKÁTOVÝ, MATNÝ OČISTNÍ BÍLÉ BARVY.
- POZN.8: PROSTOR URČENÝ PRO REKLAMNÍ PLOCHU 400X1500 MM
- POZN.9: NENOSNÝ PŘEKLAD - KONSTRUKČNĚ VÝZTUŽNÝ PRVEK Z PÓRBETONU
- POZN.10: HYGIENICKÉ ŽÁZEMÍ JE KOMPLETNĚ VYBAVENÉ SANITÁRNÍMI DOPLNKY - SOUČÁST OSTATNÍCH VÝROBKŮ 001 AŽ 011.
- POZN.11: VYBOURÁNÍ STÁVAJÍCÍCH LUXFER, VČETNĚ PRAKLADU NAD DVĚŘÍM.
- POZN.12: PROSTUP PRO VZT ZÁŘENÍ V PROSTORU HYG. ŽÁZEMÍ 480X260 MM A 310X260 MM, S.H. +3,050, H.H. +3,310
- POZN.13: V RÁMCI OPRAV BUDE PROVEDENO KOMPLETNÍ OČIŠTĚNÍ A VYSPRAVENÍ STÁVAJÍCÍHO PÍSKOVCOVÉHO SOKLU, VČETNĚ DOPLNĚNÍ PÍSKOVCOVÉHO SOKLU U NIKY VSTUPU DO PRODEJNY A DOZDĚNÍ NIKY KOLEM DVĚŘÍ
- POZN.14: VEŠKERÉ VNITŘNÍ PROSTORY ŘEŠENÉHO HYGIENICKÉHO ŽÁZEMÍ BUDOU VYBOURÁNY VČETNĚ VNITŘNÍCH ZDĚNÝCH PŘÍČEK, PODLAHY DO HLUBKY 410 MM, PODHLEDU ZAKLOPNÉHO SOULITEM, STÁVAJÍCÍCH ZARÍZOVACÍCH PŘEDMĚTŮ, KERAMICKÝCH OBRUKLADŮ, KTERÉ BUDOU VYBOURÁNY AŽ NA CHLÉPNÉ ZDIVO.

40000 - Stávající podlaží 1.NP, 224 m ² nat.m., Byv Copyright Kneš kyndl architekti s.r.o. Všechna práva jsou vyhrazena, zejména právo na kopírování, distribuci a prokáz. Žádná část nesmí být jakoukoliv formou (tiskem, jako fotokopie, elektronicky či jinými metodami) reprodukována a rozšiřována bez písemného souhlasu autora – Kneš kyndl architekti s.r.o., s výjimkou k tomu výtisků udělených zadavateli dle požadavků ostatních autorů/práv.			
GENERALNÍ PROJEKTANT: Kneš kyndl architekti s.r.o. Šumavská 416/15, 602 00 Brno tel./fax: +420 541 592 134	Autorka architektonického návrhu: Kneš kyndl architekti s.r.o. Hlavní inženýr projektu: ING. ARCH. J. KYNČL	Zodpovědný projektant: ING. ARCH. J. KYNČL	Kneš kyndl architekti s.r.o. Šumavská 416/15, 602 00 Brno tel./fax: +420 541 592 134 www.kneskyndl.com
PROJEKTANT STAVBNÍ ČÁSTI, KOORDINACE: Kneš kyndl architekti s.r.o. Šumavská 416/15, 602 00 Brno tel./fax: +420 541 592 134	Zodpovědný projektant částí: ING. ARCH. J. KYNČL	Vypracoval: ING. ARCH. L. KLEINOVSKÝ, RADIM ZDRAŽIL	Kneš kyndl architekti s.r.o. Šumavská 416/15, 602 00 Brno tel./fax: +420 541 592 134 www.kneskyndl.com
Investor: SÚZC, Správa lokálních dopravních cest, smluvní organizátor: Oblastní 1003/7, 110 Praha 1 Správa nadračních budov BRNO, Kounicova 688/26, 611 43, Brno	Název akce: ŽELEZNIČNÍ ZASTÁVKA BÍLOVICE NAD SVITAVOU - OPRAVA PŘÍSTŘEŠKU A FASÁDY		Stupeň: PP Datum: 12/2018 Číslo zakázky: 00690_40 Mřížko: 1:50
Část: D.1.1 ARCHITEKTONICKO-STAVBNÍ ŘEŠENÍ	Název výkresu: ŘEZ A-A - BOURACÍ PRÁCE, NOVÝ STAV		Číslo výkresu: D.1.1.08