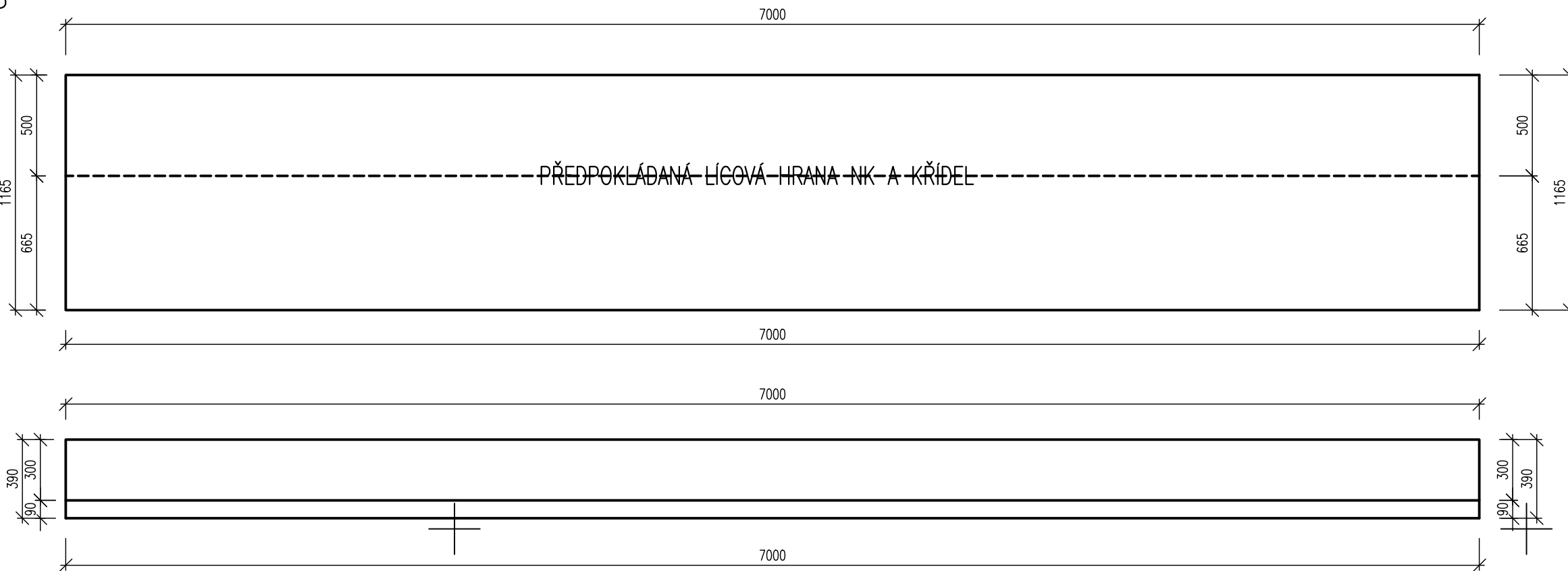
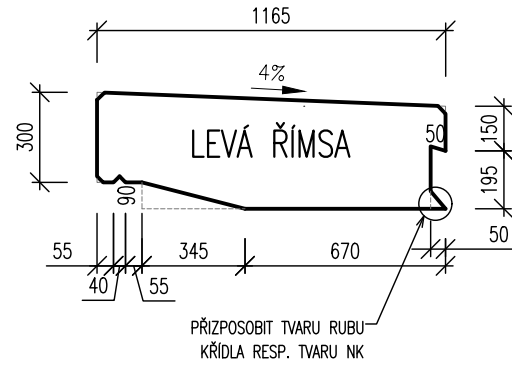
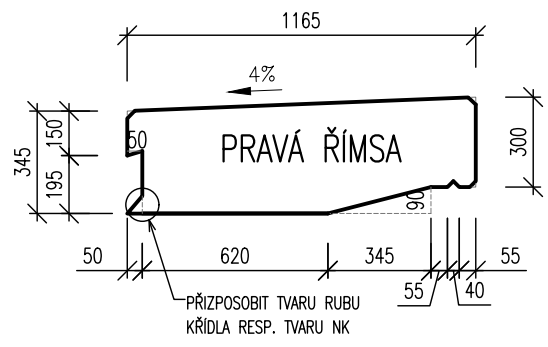
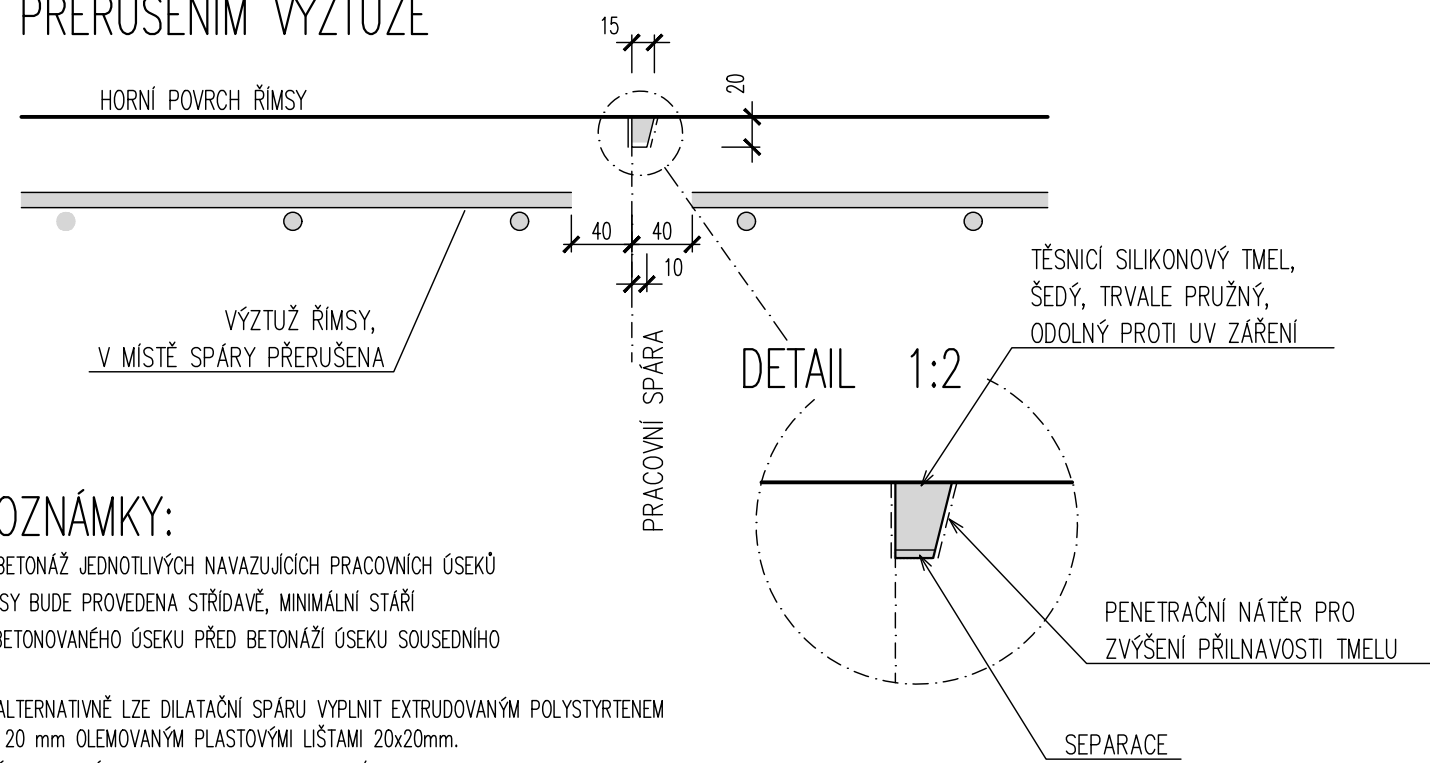


VÝKRES TVARU ŘÍMS  
1 : 25



DET.2 PRACOVNÍ SPÁRA V ŘÍMSE  
1 : 5

PRACOVNÍ SPÁRA, SVISLÝ ŘEZ 1 : 5  
S PŘERUŠENÍM VÝZTUŽE

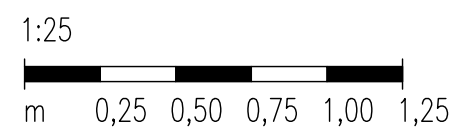


POZNÁMKY:

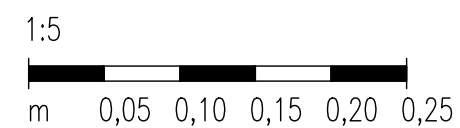
- BETONÁŽ JEDNOTLIVÝCH NAVAZUJÍCÍCH PRACOVNÍCH ÚSEKŮ ŘÍMSY BUDE PROVEDENA STŘÍDAVĚ, MINIMÁLNÍ STÁŘÍ VYBETONOVANÉHO ÚSEKU PŘED BETONÁŽÍ ÚSEKU SOUSEDNÍHO

- ALTERNATIVNĚ LZE DILATAČNÍ SPÁRU VYPLNIT EXTRUDOVANÝM POLYSTYRENEM TL. 20 mm OLEMOVANÝM PLASTOVÝMI LIŠTAMI 20x20mm.
- ÚPRAVA SPÁRY JE VYKRESLENA PRO HORNÍ POVRCH, STEJNĚ SE PROVEDE I NA BOČNÍCH PLOCHÁCH ŘÍMSY
- DÉLKA PRACOVNÍ CELKU ŘÍMSY JE max. 7,0m - VIZ. PŮDORYS

MĚŘÍTKO:



MĚŘÍTKO:



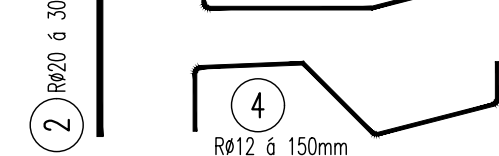
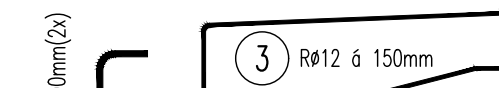
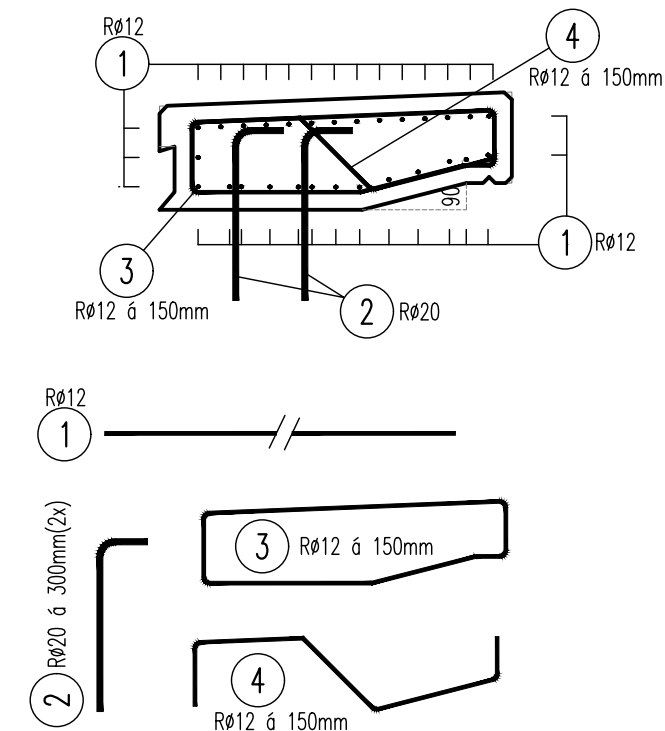
POZNÁMKA 1.:

- POUŽITÉ MATERIÁLY V KONSTRUKCI PROPUSTKU:

- BETON: OZNAČENÍ PODLE ČSN EN 206-1
  - NOVÉ ŘÍMSY C30/37-XC4, XF3
  - TVRdá OCHRANA IZOLACE C30/37-XF2, XD1
  - BETONOVÉ STABILIZAČNÍ PRAHY C30/37-XC4, XF3
  - PODKLADNÍ BETON C16/20 - XA1, XA2, XA3
- VÝZTUŽ:
  - BETONÁŘSKÁ VÝZTUŽ: B500B - 10505
  - KARI SÍŤ: 6/100/100
- KÁMEN:
  - PŘÍRODNÍ KÁMEN, MIN. TL. 200 MM, NASÁKAVOST < 3%
  - PROVEDENÍ KAMENNÉ DLAŽBY DLE VZ ŽEL. SPODKU Ž 6.11

V TĚTO PROJEKTOVÉ DOKUMENTACI NEJSOU ZAKRESLENY INŽENÝRSKÉ SÍŤE VYSKYTUJÍCÍ SE V DOTČENÉM ÚZEMÍ. VŽDY JE NUTNO VYSKYT INŽENÝRSKÝCH SÍŤI OVĚŘIT V DOKLADOVÉ ČÁSTI PROJEKTOVÉ DOKUMENTACE SO-01 REKONSTRUKCE KOLEJJOVÉHO SVRŠKU!

SCHÉMA VÝZTUŽENÍ ŘÍMS  
1 : 25



Generální projektant:

PRODIN A.S.  
JIRÁSKOVA 169  
530 02 PARDUBICE  
WWW.PRODIN.CZ  
DIČ: CZ25292161  
IČO: 25292161

Zpracovatel dílčí části dokumentace:

Souřadnicový systém S-JTSK, Výškový systém Bpv

Vypracoval: Ing. Jan Dobrovolný	Zodp. projektant: Ing. Jan Bursa	Kontroloval: Ing. Jan Bursa	FÖRSTEROVA 175, 566 01 VYSOKÉ MÝTO EMAIL: MDS@MDSPROJEKT.CZ
Kraj: Královéhradecký	Traťový úsek/Obec: Hořice v Podkrkonoší - Ostroměř		
Investor SŽDC, OŘ Hradec Králové, U Fotochemy 259, 501 01 Hr. Králové			Formát A2
Akce:			Datum 3/2019
Oprava traťového úseku Hořice v P. - Ostroměř			Účel ZPD
SO 03 Železniční most v km 31,132			Č. zakázky 3110-18-172
Obsah výkresu: VÝKRES TVARU A SCHÉMA VÝZTUŽE			Změna Č. kopie
Měřítko 1:25, 1:5			Č. přílohy 5
Část dokumentace E.4			Č. přílohy 5