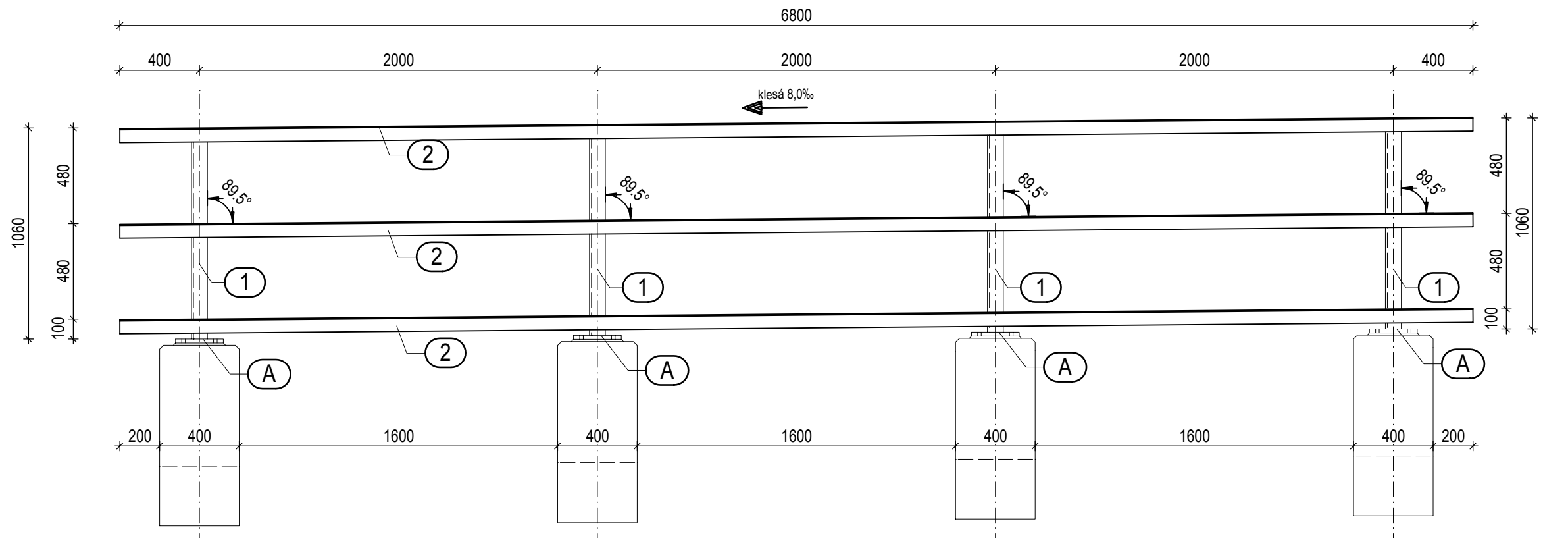


POHLED, M 1:25

ZÁBRADLÍ Z1

České Budějovice

České Velenice

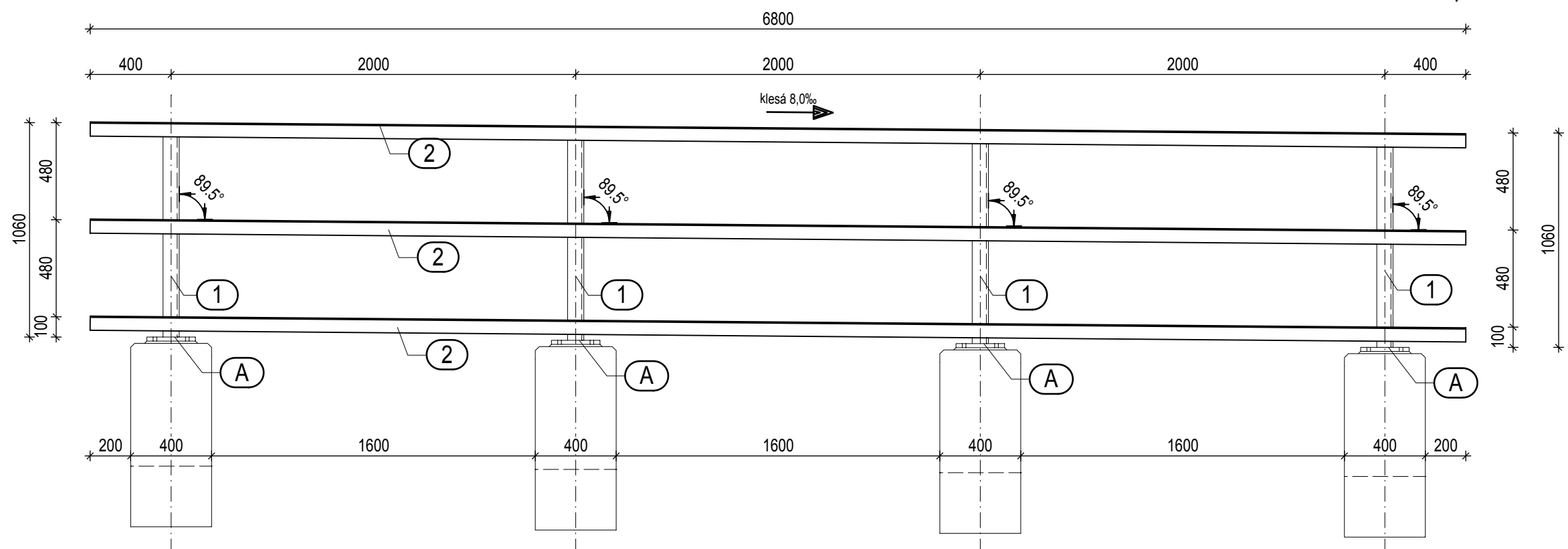


POHLED, M 1:25

ZÁBRADLÍ Z2

České Velenice

České Budějovice



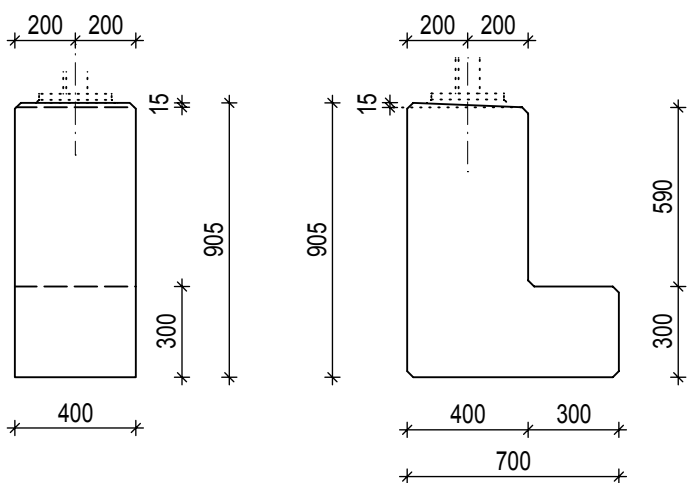
PATKA ZÁBRADLÍ, M 1:25

Celkem 8x

TVAR

Pohled A-A

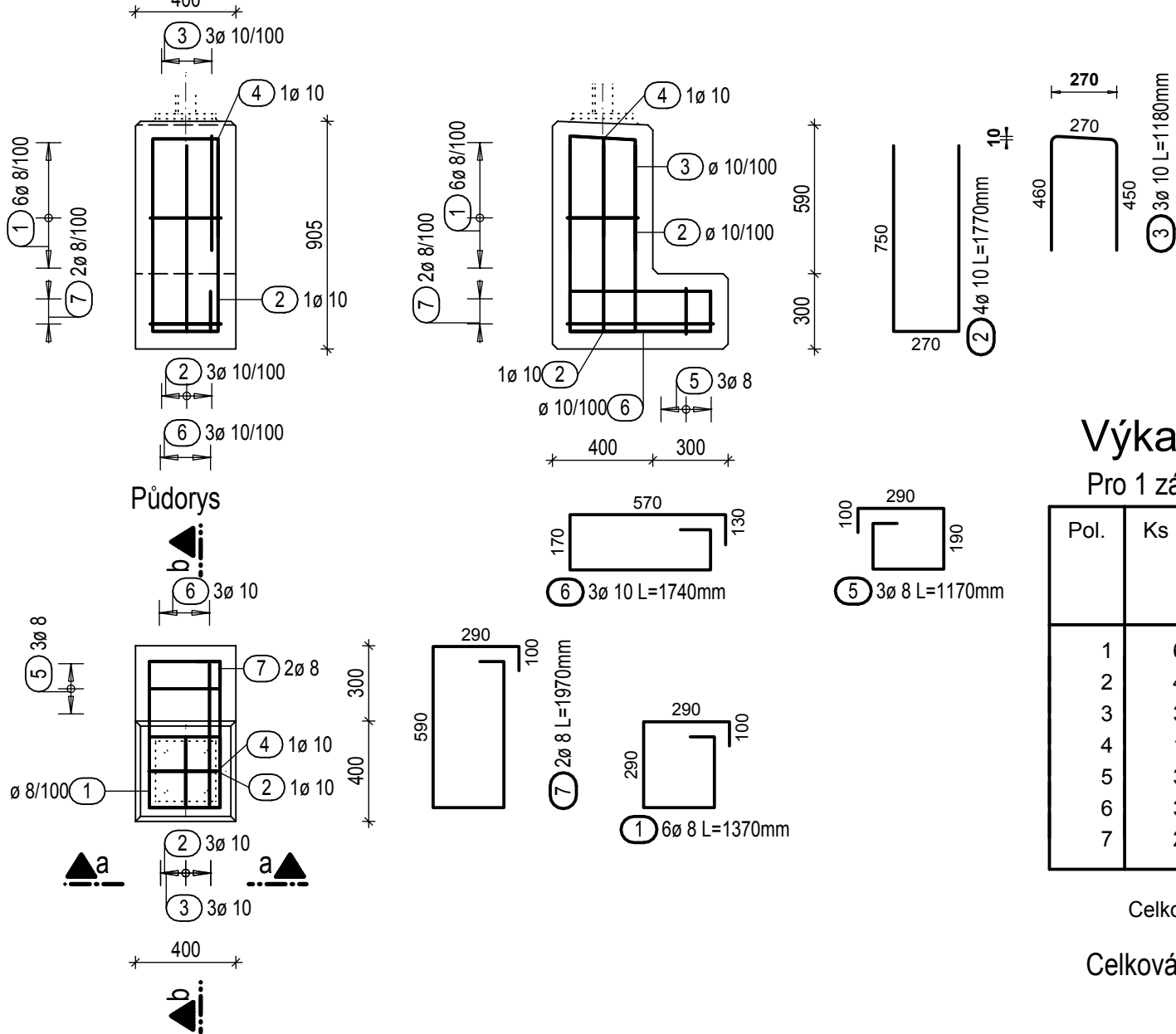
Řez B-B



VÝZTUŽ

Pohled a-a

Řez b-b



Výkaz výztuže

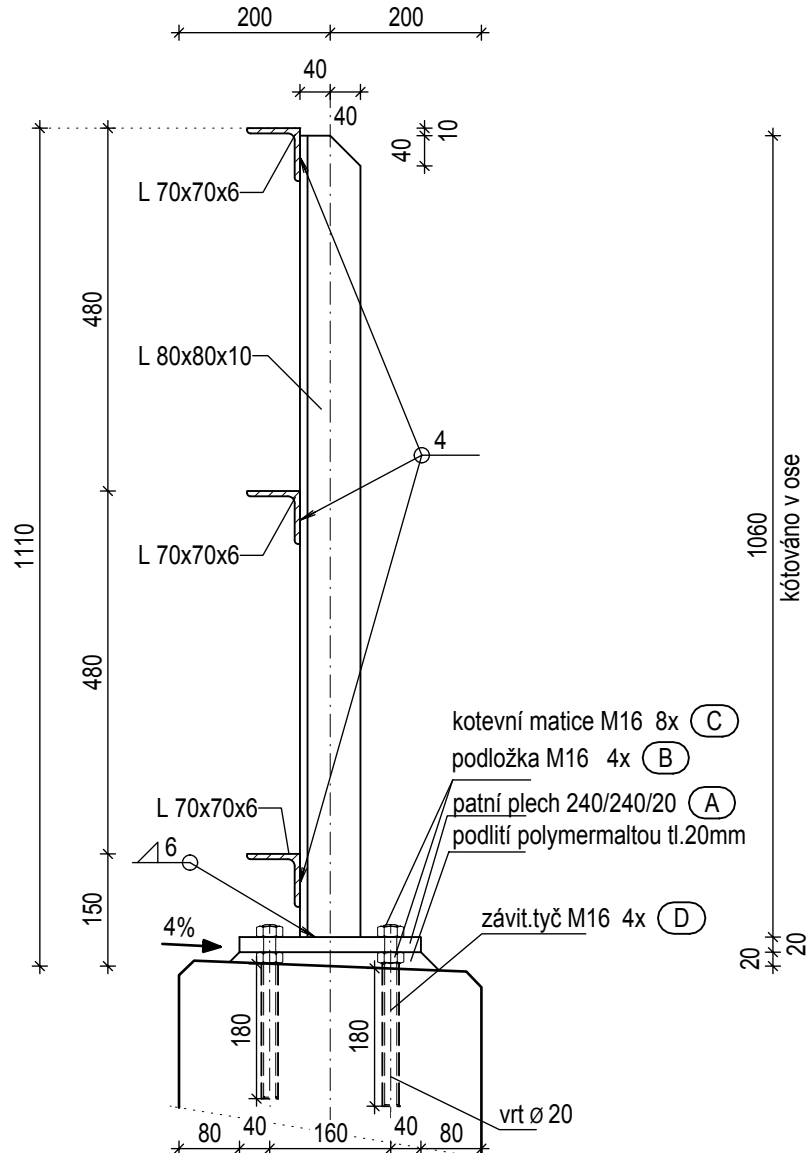
Pro 1 základ

Pol.	Ks	Ø	Jednotl. délka	Celková délka	Hmotnost
		[mm]	[m]	[m]	[kg]
1	6	8	1.37	8.22	3.25
2	4	10	1.77	7.08	4.37
3	3	10	1.18	3.54	2.18
4	1	10	1.07	1.07	0.66
5	3	8	1.17	3.51	1.39
6	3	10	1.74	5.22	3.22
7	2	8	1.97	3.94	1.56

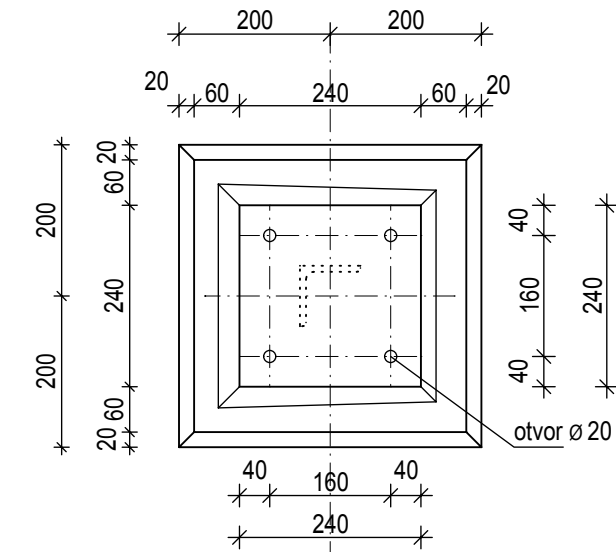
Celková hmotnost [kg] : 16.63

Celková hmotnost pro 8 základů: 133,04kg

PŘÍČNÝ ŘEZ, M 1:10



PŮDORYS KOTEVNÍ DESKY, M 1:10



VÝKAZ MATERIÁLU

Pol.	Profil	KS	Délka	Celk. dl.	Hmotnost	Hmotnost celkem
[-]	[-]	[-]	[m]	[m]	[kg/m]	[kg]
1	L 80x80x10	8	1,060	8,48	11,86	100,572
2	L 70x70x6	6	6,80	40,80	6,40	261,12
A	patní plech	8	0,24x0,24x0,02	1,92	31,40	60,29
B	podložka M16	32	-	-	-	-
C	matice M16	64	-	-	-	-
D	závit.tyč M16	32	0,24	-	-	-
celková hmotnost [kg]						491,98

POZNÁMKA:

1) Protikoroze ochrana viz TZ

2) Použité materiály

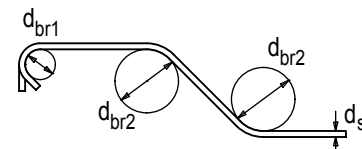
- Zábradlí:
dle ČSN 73 2601 a TKP - podružné nenosné části mostů
výrobní skupina C
materiál - S 235 JR
dokument kontroly jakosti mat. - typ 2.2

- Svary
stupeň jakosti svarů C dle ČSN EN ISO 5817
všechny svary připojovaných položek provést uzavřené po obvodě
u všech svarů provést vizuální kontrolu dle EN 970
příprava svarových hran viz TP zhotovitele

- Šrouby
kotvení zábradlí na patkách:
nerezové závitové tyče M16 a2-50 dle DIN 975
matice M16 dle ČSN EN 24032 a 2-50
podložky dle ČSN 02 1702 a 2-50
dokument kontroly jakosti mat. - typ 2.2
- Základy C30/37 XC4 XF1

3) Všechny hrany zaoblit r=2mm
4) Kotvení sloupků do základů je realizováno vlepáním do dodatečně vrtaných otvorů.
5) Zhotovitel předá k odsouhlasení VD a TP pro výrobu
6) Zábradlí bude ukolejnéno

Schéma ohybu výztuže



Háky, třmínky a smyčky d_br1		Ohyby d_br2		
d_s (mm)		min. boční krytí		
≤ 16 mm	> 16 mm	> 100 mm a > 7 d_s	> 50 mm a > 3 d_s	≤ 50 mm a ≤ 3 d_s
4.0 d_s	7.0 d_s	10.0 d_s	15.0 d_s	20.0 d_s
Třmínky a ohyby jsou kótovány k vnějšímu povrchu Kóty výztuže v mm				

Krytí výztuže betonem v mm MKB/JKB				
Stavební část				
horní (h.)	45/55			
spodní (s.)	45/55			
boční (b.)	45/55			
Beton	C30/37 XF1, XC3			
Ocel	B500 B			

VÝŠKOVÝ SYSTÉM Bpv		SOUŘADNICOVÝ SYSTÉM S-JTSK		Datum změny:	
Číslo změny:	Obsah změny:				
01	-				-
02	-				-
03	-				-



Investor:	Správa železniční dopravní cesty, s.o. Díazdění 1003/7 110 00 Praha 1			
SÚDOP PRAHA a.s. Olšanská 1a, 130 80 Praha 3 tel.: +420 267 094 111 fax: +420 224 230 316 e-mail: praha@sudop.cz				

Vedoucí sdružení:	SUDOP PRAHA a.s. Olšanská 1a, 130 80 Praha 3 tel.: +420 267 094 111 fax: +420 224 230 316 e-mail: praha@sudop.cz	Hlavní inženýr projektu: ING. KAREL KOŠAŘ Garant profese: -
-------------------	--	--

Středisko: ELEKTROTECHNIKY, TRAKCE, SDĚLOVACÍ A ZABEZPEČOVACÍ TECHNIKY				
Vedoucí střediska: ING. MARTIN RAIBR				

VIN CONSULT, SPOL. S R.O. JEREMENKOVA 98/763 140 00 PRAHA 4 TEL.: +420 244 104 010 FAX: +420 244 104 090 E-MAIL: vin@vinconsult.cz		Kontroloval: Ing. Vladimír Vančík	
Zodp. projektant stavby: Ing. Pavel Kormaník	Vypracoval: Ing. Adriana Barancová	Datum: 12/2014	Formát: 8 x A4
Objednatel: Správa železniční dopravní cesty s.o.	Kraj: Jihočeský	MÚ: České Budějovice	Měřítko: 1:10, 1:25
REVITALIZACE MEZISTANIČNÍCH ÚSEKŮ PETŘKOV - BOROVANY (MIMO) - Č. BUDĚJOVICE (MIMO) SO 10-33-65 PROPUSTEK V KM 211,012		Číslo zakázky: 49114.1-1	Účel: PROJEKT
ZÁBRADLÍ		Část: E.1.4	Příloha: 11