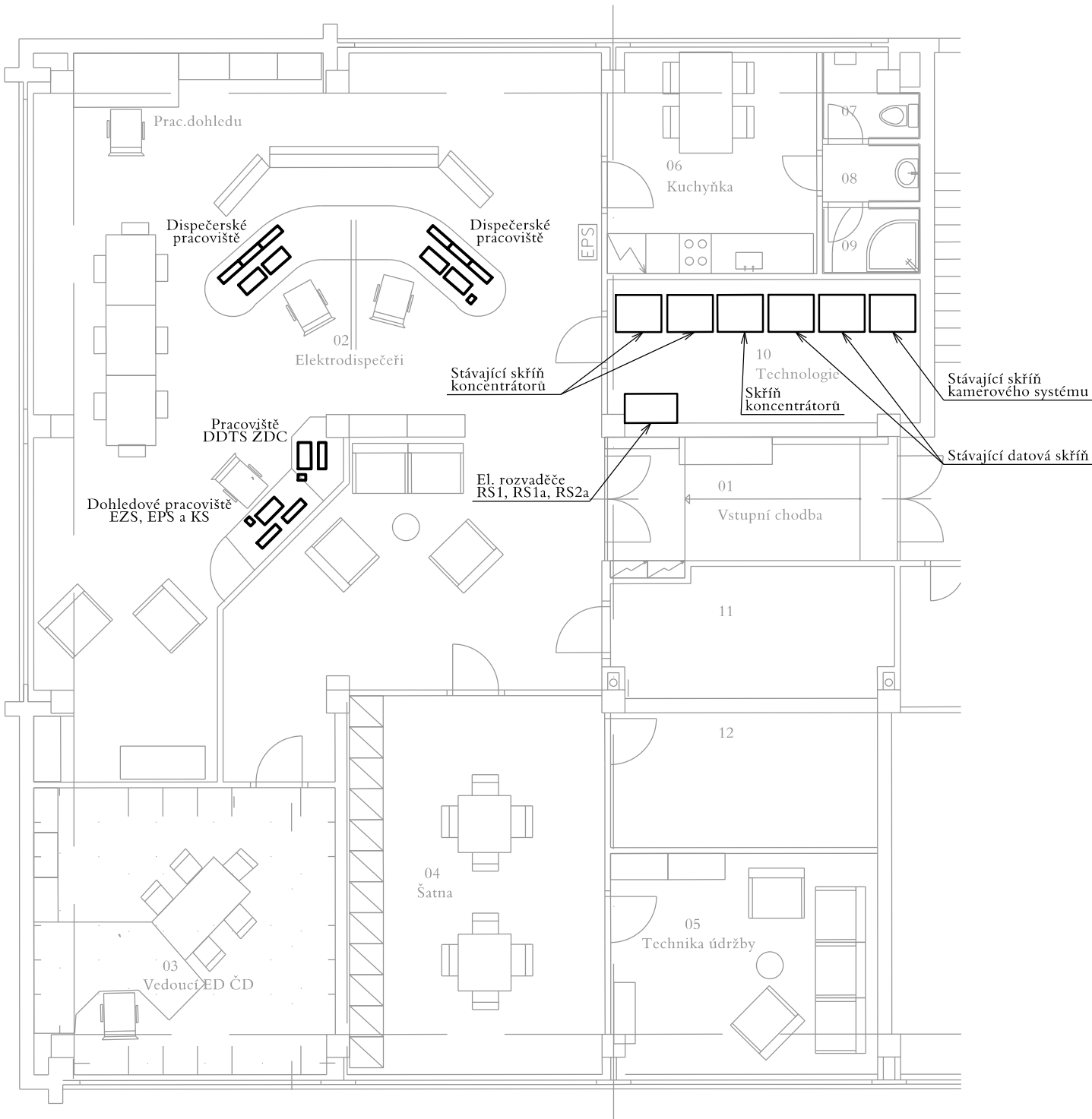


ED PLZEŇ UL. SUŠICKÁ

TECHNOLOGICKÝ OBJEKT ELEKTRODISPEČINKU
PŮDORYS 1. NP



VYSVĚTLIVKY:


- Zařízení osazené v rámci tohoto PS
- Zařízení osazené v rámci souvisejících PS, SO
- Zařízení stávající


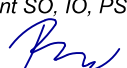


V rámci tohoto PS není dodáváno žádné zařízení, pouze jsou prováděny programovací práce parametrizace řídicího systému, tj. doplnění datových struktur pro SpS Lužany.

VÝŠKOVÝ SYSTÉM Bpv SOUŘADNICOVÝ SYSTÉM S-JTSK ±0,000 = xxx,xx m n. m.

Číslo změny:	Obsah změny:	Datum změny:
01	-	-
02	-	-
03	-	-

Objednatel:	Správa železniční dopravní cesty, státní organizace Dlážděná 1003/7, 110 00 Praha 1
	Stavební správa západ Sokolovská 278, 190 00 Praha 9

Generální projektant:	SUDOP PRAHA a.s. Olšanská 1a, 130 80 Praha 3 tel.: +420 267 094 111 fax: +420 224 230 316 e-mail: praha@sudop.cz	Hlavní inženýr projektu: ING. MIROSLAV NEZKUSIL
		Garant profese: -

Středisko: ELEKTROTECHNIKY, TRAKCE, SDĚLOVACÍ A ZABEZPEČOVACÍ TECHNIKY			
Vedoucí střediska:  ING. MARTIN RAIBR	Odpovědný projektant SO, IO, PS:  TOMÁŠ BRADA	Vypracoval:  TOMÁŠ BRADA	Kontroloval:  ING. OLDŘICH HORA

Název akce: Rekonstrukce SpS Lužany	Číslo smlouvy: 15 484 208	
	Projektový stupeň: PROJEKT	
	Datum: 03/2016	
Část: PS 01.3 ED PLZEŇ, DOPLNĚNÍ DŘT	Číslo částí: D.3.4	
Název přílohy: DISPOZICE	Měřítko: 1:100	Počet formátů: 2xA4
	Číslo přílohy: 70	