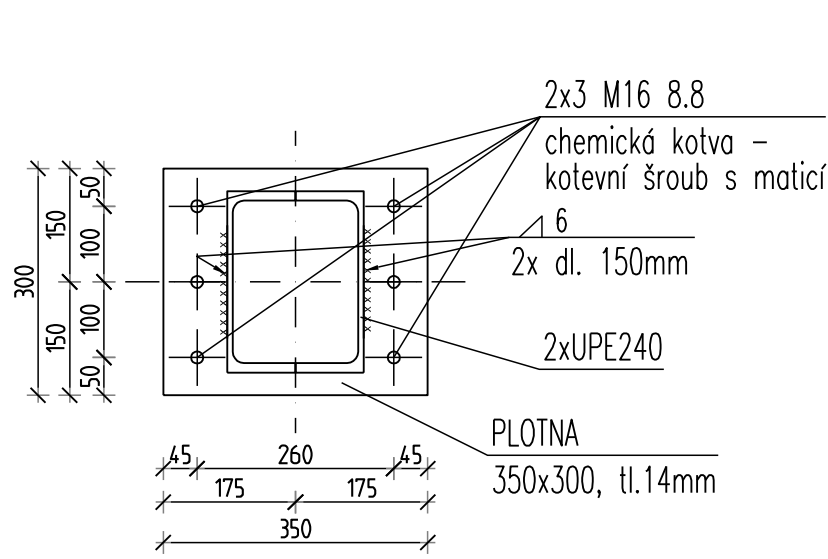
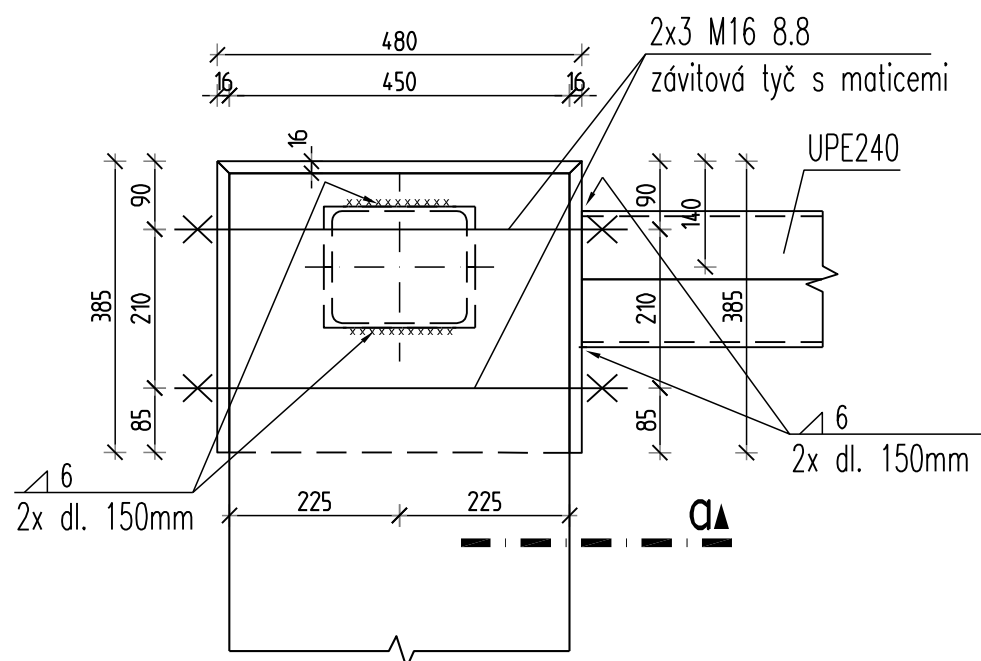


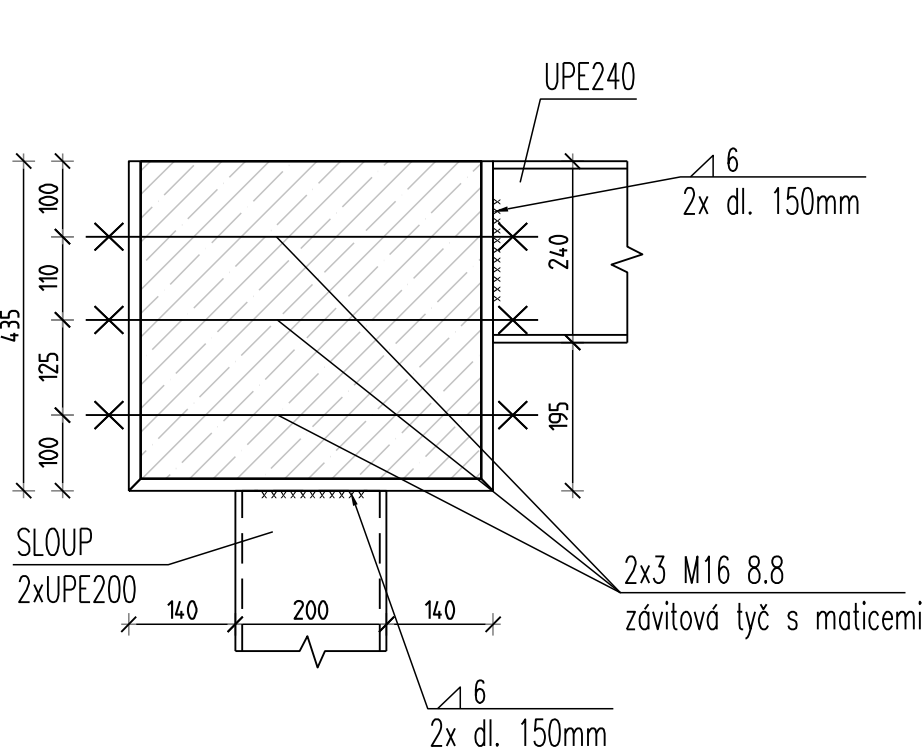
DETAILY m 1:10
DETAIL 1
POHLED



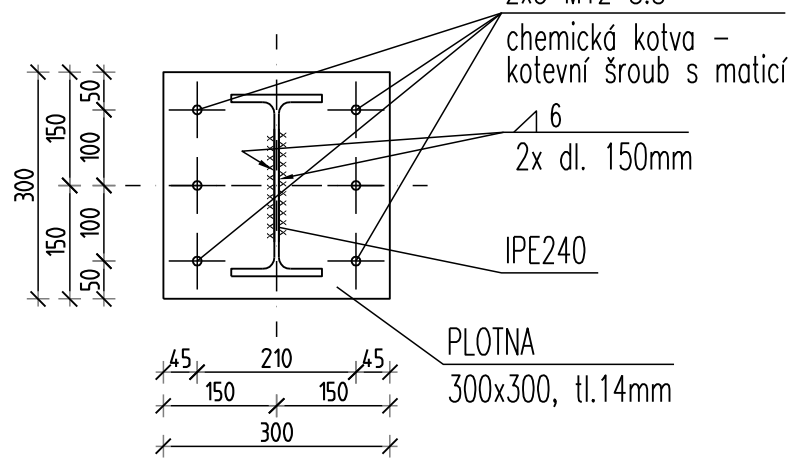
DETAIL 2
PŮDORYS



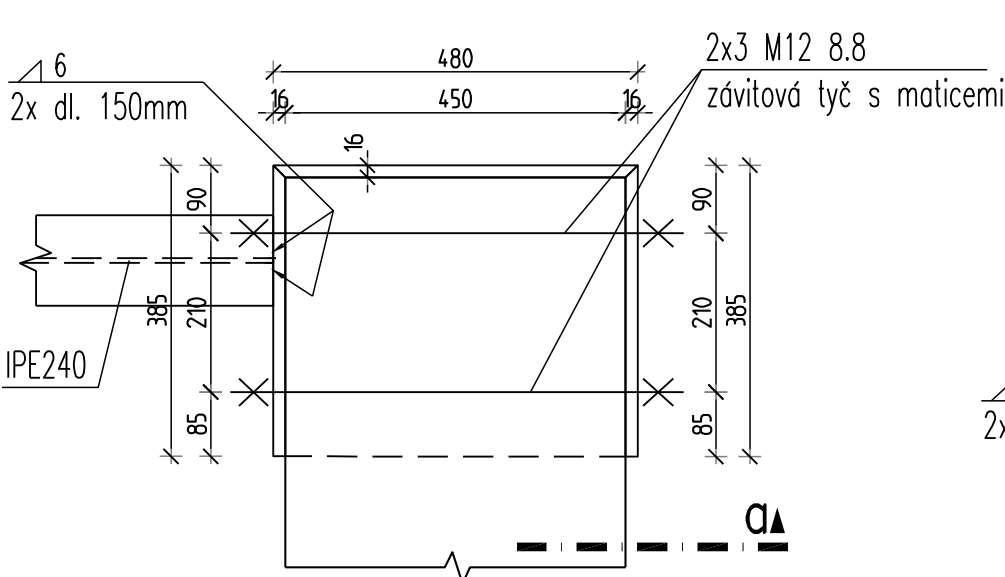
ŘEZ a



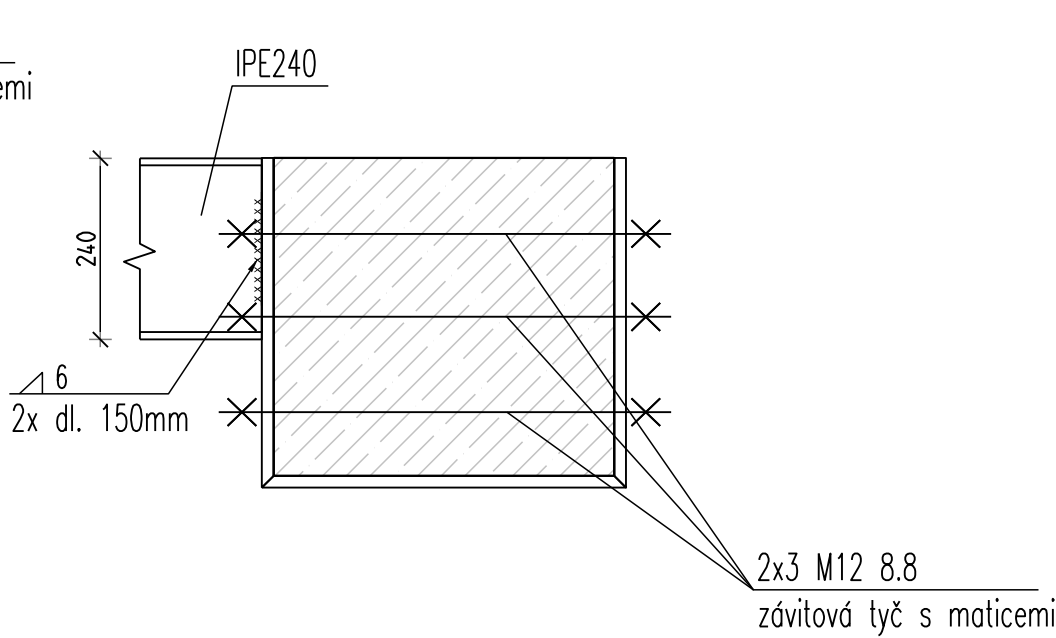
DETAIL 3
POHLED



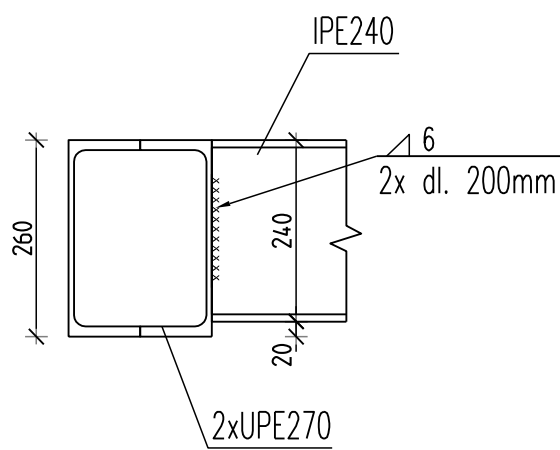
DETAIL 4
PŮDORYS



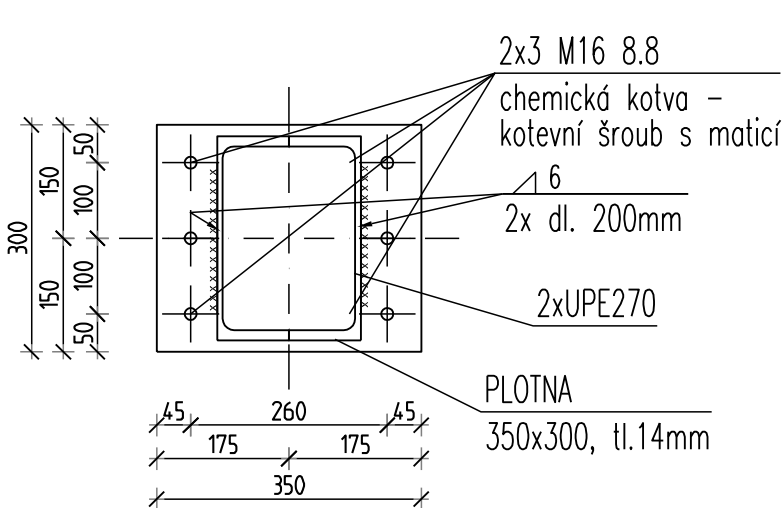
ŘEZ a



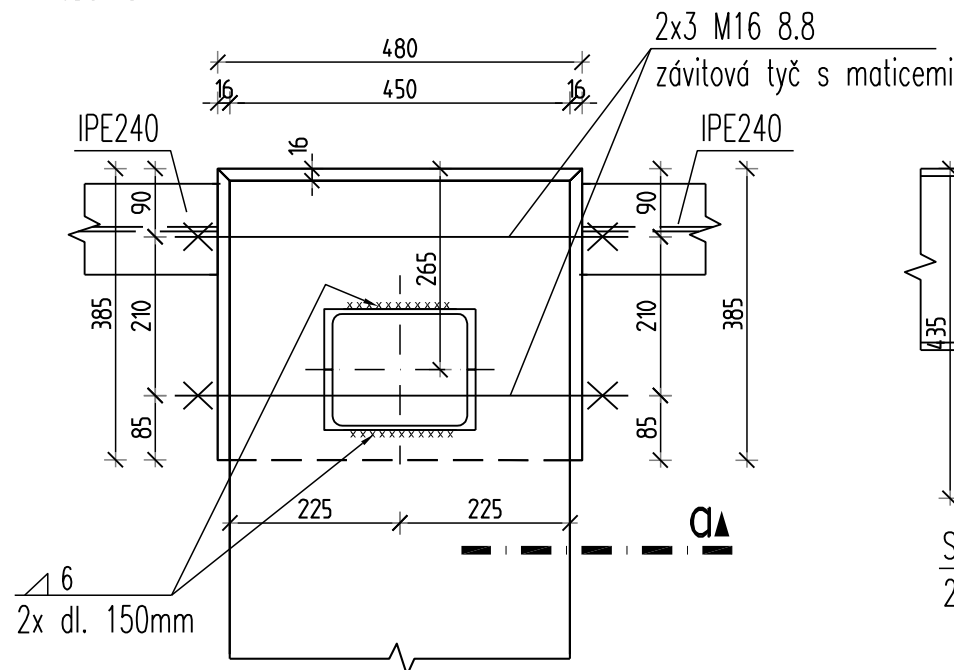
DETAIL 5
POHLED



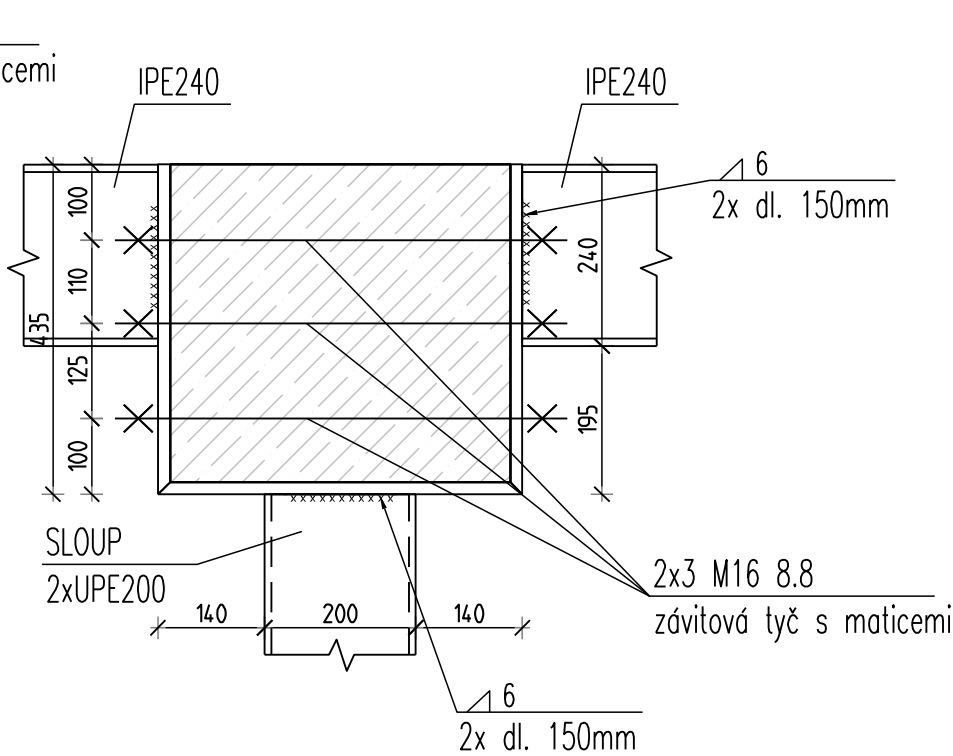
DETAIL 6
POHLED



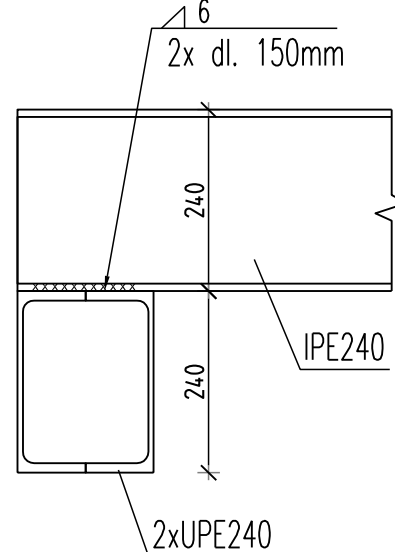
DETAIL 7
PŮDORYS



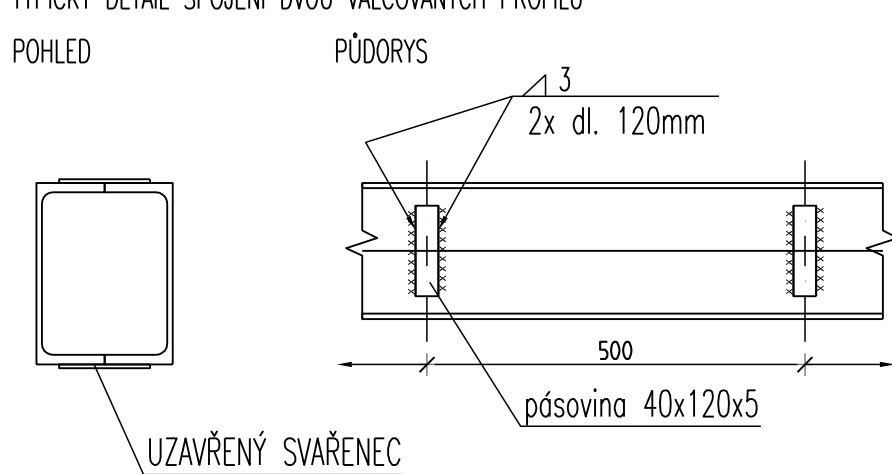
ŘEZ a



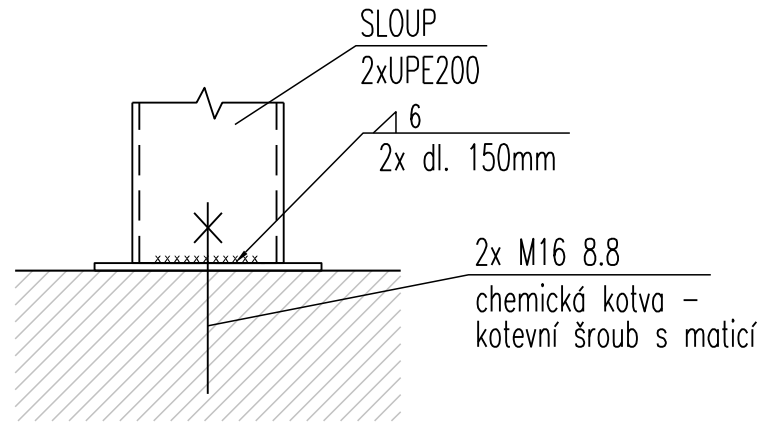
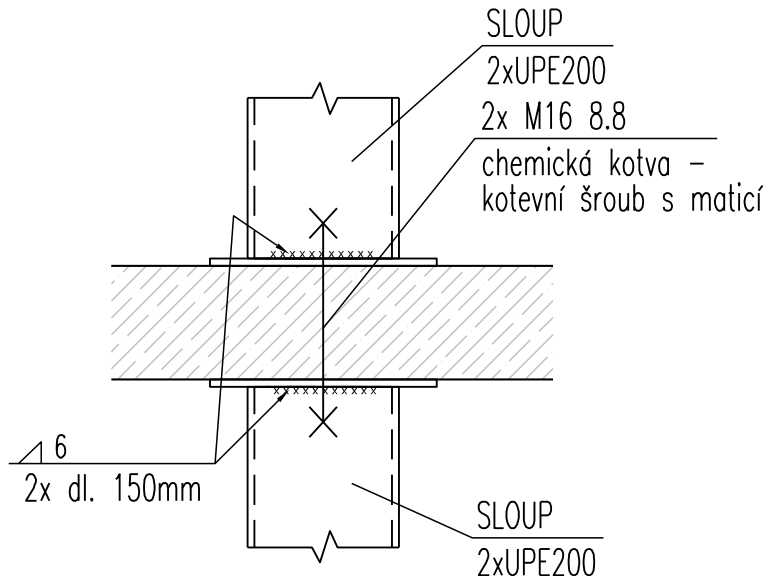
DETAIL 8
POHLED



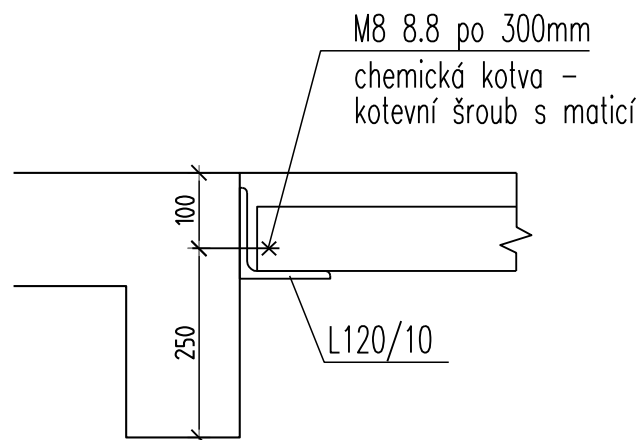
DETAIL 9
TYPICKÝ DETAIL SPOJENÍ DVOU VÁLCOVANÝCH PROFILŮ



DETAIL 10
POHLED



DETAIL 11
POHLED



VÝKAZ PRVKŮ

VÝKAZ OCELI							
	Název	Ks	Délka 1ks [m]	Délka celkem [m]	Hmotnost 1m [kg]	Hmotnost 1ks [kg]	Hmotnost celkem [kg]
	UPE240	2	5,4	10,70	30,2	161,6	323,1
	IPE240	1	4,2	4,15	30,7	127,4	127,4
	IPE240	1	3,3	3,28	30,7	100,7	100,7
	IPE140	1	3,3	3,28	12,9	42,3	42,3
	UPE200	2	2,5	5,06	22,8	57,7	115,4
	UPE270	4	6,6	26,40	35,2	232,3	929,3
	IPE240	2	3,9	7,84	30,7	120,3	240,7
	UPN200	2	3,2	6,30	25,3	79,7	159,4
	UPE200	2	6,4	12,80	22,8	145,9	291,8
	L120x10	2	4,2	8,40	18,2	76,4	152,9
	IPE120	1	2,9	2,90	10,4	30,2	30,2
	PLOTNY:			0,00		0,0	0,0
	350x300x14	5	0,0	0,00		11,5	57,5
	200x300x14	1	0,0	0,00		10	10,0
	PROSTOROVÁ PLOTNA	4				86,0	344,0
	200x350x10	6	0,0	0,00	0,0	5,5	33,0
			0,0	0,00	0,0	0,0	0,0
CELKEM + REZERVA 7%						2632,0	

- PŘESNÉ ROZMĚRY OVĚŘIT NA STAVBĚ
- POVRCHOVÁ ÚPRAVA - 2x ZÁKLADNÍ NATĚR

TRAPEZOVÝ PLECH

TR85/280 - tl.1,25mm

DOBETONÁVKA

ŽB VĚNEC

ŽB ZÁKLADY - POD ESKALÁTORY E3, E4

ŽB ZÁKLADY - POD ESKALÁTORY E1, E2

MNOŽŠTIVÍ VÝZTUŽE

KOTEVNÍ ŠROUBY S MATICÍ LEPENÉ CHEMICKÝM TMELEM:

M8, dl. 180mm	28 ks
M16, dl. 200mm	34 ks
M16, dl. 280mm	2 ks
M16, dl. 580mm	12 ks
M12, dl. 580mm	12 ks
M12, dl. 200mm	6 ks

DODAVATEL JE POVINEN VÝKAZ VÝMĚR ZKONTROLOVAT A DO CENY PŘIPRAVIT VEŠKERÉ POLOŽKY PRO REALIZACI DÍLA, I KDYŽ NEJSOU UVEDENY V PŘEDANÉM VÝKAZU VÝMĚR.

POZNÁMKY:

- PRO KOTVENÍ DO STÁVAJÍCÍCH KONSTRUKCÍ BUDE POUŽIT CERTIFIKOVANÝ SYSTÉM CHEMICKÉHO KOTVENÍ např. HILTI HIT-HY 200-A, ŠROUB HIT-V, NEBO OBDOBNÝ STEJNÝCH TECHNICKÝCH VLASTNOSTÍ (NÁVRHOVÉ ÚNOSNOSTI V TAHU, SMYKU, KONSTRUKČNÍ PODMÍNKY).
- VŠECHNY KOTEVNÍ PLOTNY BUDOU AKTIVOVÁNY OSAZENÍM DO JEMNOZRNNÉ CEMENTOVÉ NESMRŠTIVÉ HMOTY S MINIMÁLNÍ PEVNOSTÍ V TLAKU 20 MPa (např. SÍKA GROUT210).

OZNAČENÍ REVIZE		PŘEDMĚT REVIZE		DATUM REVIZE	REVIZI PROVEDL
Souřadný systém : JTSK					
Výškový systém : BpV					
± 0.000 = PODLAHA VESTIBUL 1.NP - 210.00					
<p>Ing. Pavel Krátký - nositel zodpovědnosti autorských práv, Osoba třetích osob, zpracovatel a identita řešení na rozhraní zpracovatelů jako autorství dle zákona č. 121/2000 Sb., Autorský zákon, Original, Original dokumentu, vypracování a řešení řešení na rozhraní dle zákona č. 121/2000 Sb. Zpracovatel, Z</p>					