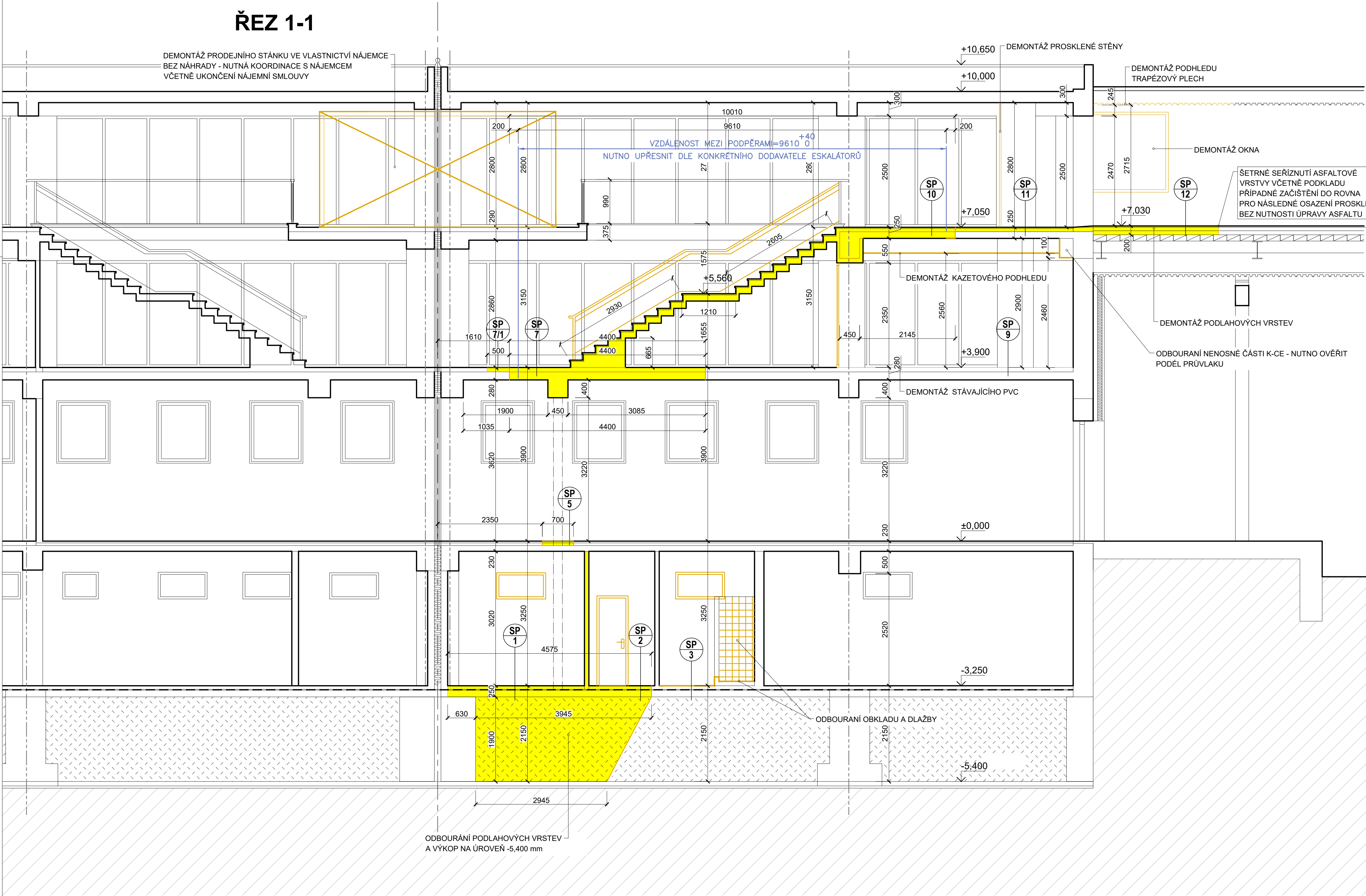


ŘEZ 1-1



UPOZORNĚNÍ :

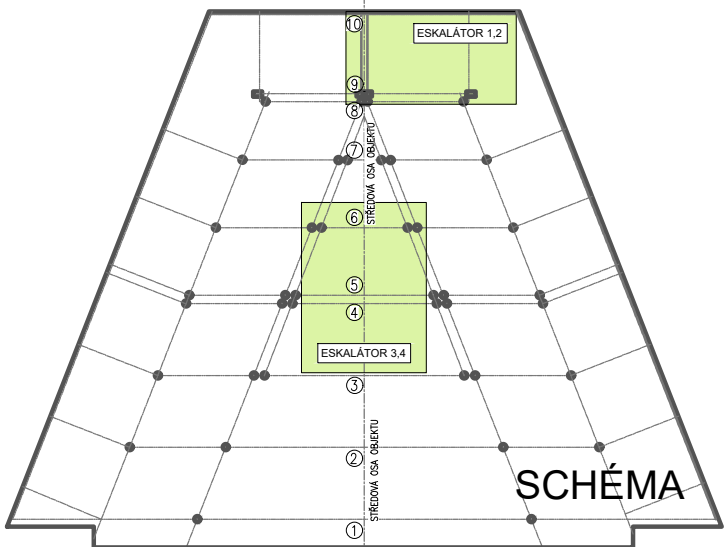
- PŘI VYTÝČENÍ ZALOŽENÍ ESKALÁTORŮ A PRO ZHOTOVENÍ NÁSLEDNÉ VÝROBNÍ DOKUMENTACE ZHOTOVITELEM STAVEBNÍCH PRACÍ A TECHNOLOGIE ESKALÁTORU JE NEZBYTNÁ REÁLNÁ PROSTOROVÁ KOORDINACE V JEDNOTLIVÝCH PODLAŽÍCH VÝPRAVNÍ BUDOVY
- PD JE PLATNÁ JAKO CELEK

POZNÁMKA :

OBEZNĚ PLATÍ, ŽE BOURACÍ PRÁCE BUDOU PROVÁDĚNY DLE ZÁSAD PRO PROVÁDĚNÍ BOURACÍCH PRACÍ, ŠETRNĚ K ZACHOVÁVÁNÝM ČÁSTEM KONSTRUKCÍ A ZA DŮSLEDNÉHO PROVIZORNÍHO ZAJIŠTĚNÍ NAVAŽUJÍCÍCH A PŘITĚŽUJÍCÍCH KONSTRUKCÍ !!!
TECHNOLOGICKÝ POSTUP PRACÍ VČETNĚ PROVIZORNÍHO ZAJIŠTOVÁNÍ JE PŘEDMĚTEM TECHNOLOGICKÉ DOKUMENTACE ZHOTOVITELE STAVBY.

LEGENDA HMOT - STÁVAJÍCÍ

- KONSTRUKCE STÁVAJÍCÍ
- BOURANÉ KONSTRUKCE A DEMONTÁŽE
- HUTNĚNÝ NÁSYP (STRUSKOVÝ, ŠTĚRKOPÍSKOVÝ)
- ROSTLÁ ZEMINA



OZNAČENÍ REVIZE	PŘEDMĚT REVIZE	DATUM REVIZE	REVIZI PROVEDL
-----------------	----------------	--------------	----------------

Souřadný systém : JTSK

Výškový systém : BpV

± 0,000 = PODLAHA VESTIBUL 1.NP - 210,00

Ing. Pavel Krátký - nositel veškerých majetkových autorských práv. Obsah tohoto dokumentu, vyznačení a návrhy řešení na nich zobrazené podléhají jako autorské dílo ochraně dle zákona č. 121/2000 Sb. (autorský zákon). Originál tohoto dokumentu, vyznačení a návrhy řešení na něm zobrazené (dále jen "autorské dílo") jsou majetkem: Ing. Pavel Krátký. Předmetné autorské dílo ani jeho část nesmí být žádným způsobem v rozporu s ustanoveními autorského zákona a bez udělení licence ze strany nositele majetkových autorských práv či v rozporu s podmínkami licenční licence užití ani poskytnuto třetí osobě.			GENERÁLNÍ PROJEKTANT (ZHOTOVITEL)	
ZODPOVĚDNÝ PROJEKTANT	MANAŽER PROJEKTU ING. PAVEL KRÁTKÝ	PROJEKTANT MONIKA HRUBÁ	PROJEKTSTUDIO® Ing. PAVEL KRÁTKÝ Opavská 6230/29A, 708 00 Ostrava tel./fax: 596 911 126 e-mail: kratky@projektstudio.cz IČ: 47684577 www. PROJEKTSTUDIO. cz	
	HLAVNÍ INŽENÝR PROJEKTU ING. PAVEL KRÁTKÝ	VYPRACOVAL MONIKA HRUBÁ		
	ZODPOVĚDNÝ PROJEKTANT ING. PAVEL KRÁTKÝ	KONTROLOVAL ING. PAVEL KRÁTKÝ		
STAVEBNÍK (OBJEDNATEL) Správa Železniční dopravní cesty s.o., Dlážděná 1003/7, Praha - Nové Město, 110 00 MÍSTO STAVBY Nádražní 164/215, Ostrava - Přívoz, 702 00, parc.č. st. 181, k.ú. Přívoz NÁZEV STAVBY (DÍLO) "Ostrava hl. n. - modernizace (eskalátory)"			ZPRACOVATEL ČÁSTI PD Ing. PAVEL KRÁTKÝ Opavská 6230/29A 708 00, Ostrava - Poruba	
ESKALÁTOR 1,2			DATUM	11. 2018
ČÁST DOKUMENTACE E.2.1.1 - ARCHITEKTONICKO-STAVEBNÍ ŘEŠENÍ			ZAKÁZKA č.	PK 18 19
DOKUMENT ŘEZ 1-1 - STÁVAJÍCÍ STAV A BOURÁNÍ			FORMÁT	4x A4
			STUPEŇ PD DSP, PDPS	PARÉ
			MĚŘÍTKO	1:50
			ČÍSLO DOKUMENTU E.2.1.1-106	