
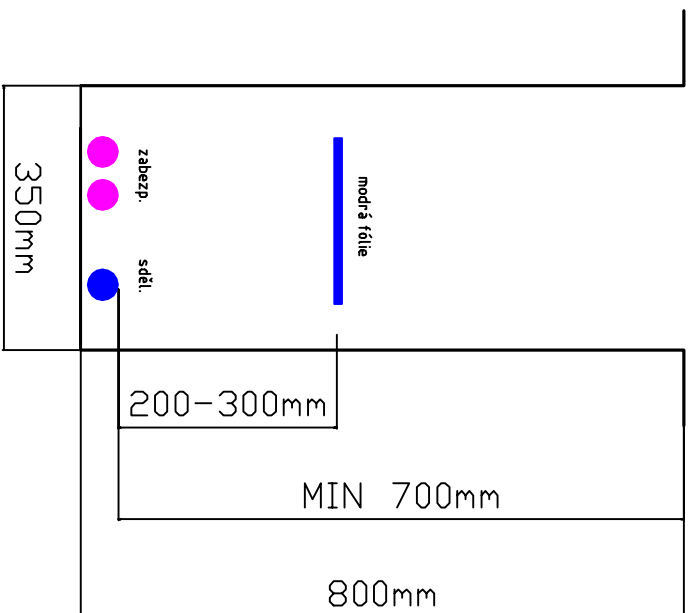
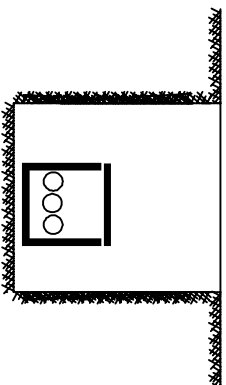


KABELY V ZEMI ČSN 33 2000-5-52 ed.2
PROSTOROVÉ USPOŘÁDÁNÍ ČSN 73 6005



$$F_1 F_2$$


Kabelová rýha 35 x 35 cm
pro žlab 10x10x100 cm
pro žlab 12x12x200 cm
krytí min. 10 cm



REVIZE Č.	DATUM	ZMĚNA

PO PŘÍPOMÍNKÁCH 05/2018

OBJEDNÁVATEL PROJEKTU:		 <small>Střední zábratší společnost, a.s.</small>		SŽDC s.o., Dílžďená 1003/7, 110 00 Praha 1 Zastoupěná: SŽDC s.o., Stavební spřítatř vřchod, Nerudova 1, 772 58 Olomouc	
HIP:	Stanislav Brhel	Zhotovitel projektové dokumentace:		Vřtřsk řísľo:	
ODP. PROJ.:	Stanislav Brhel				
VYPRACOVAL:	Stanislav Brhel				
KONTROLOVAL:	Ing. Petr Szabo				
Stavba:	Rekonstrukce PZS v km 14,208 (P8084) na trati Vsetřn - Velké Karlovicě		SB projekt s.r.o. Kasárenská 4063/4, 695 01 Hodonřn		
Část:	PS02 Přezďovďé zabezpečovácř zřřřzenř				
Název přřľohy:	Vzorovř řřz kabelově trasy		Archřvnř řřsľo: 1603077-11_D-1_0602.dwg		Měřřľko: -
	Stupeň PD: DSP	Část: D.1	Přřľoha: 1600		