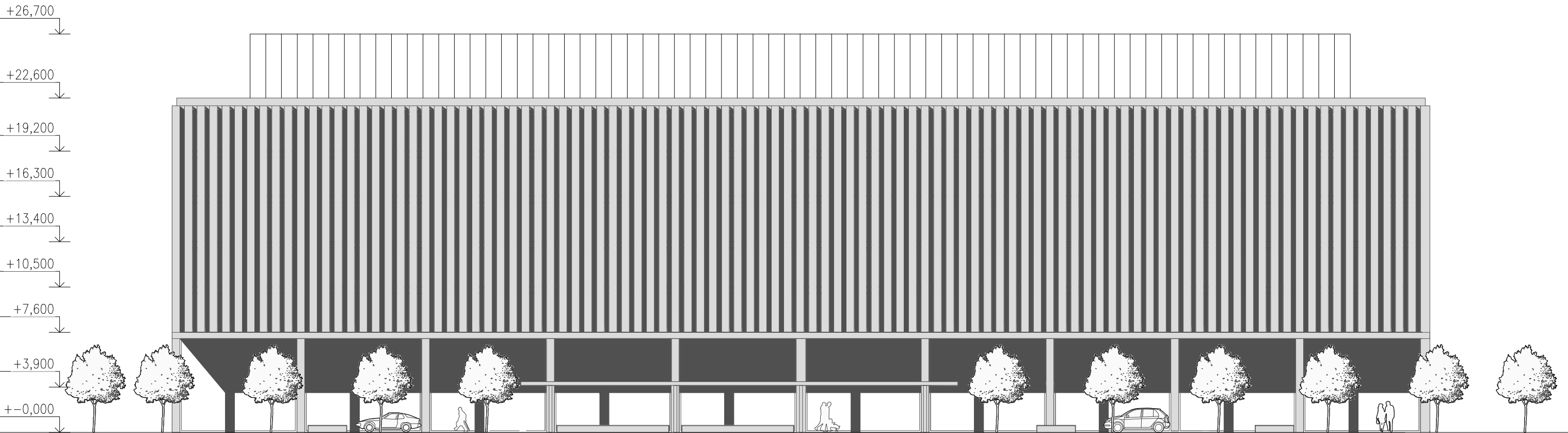
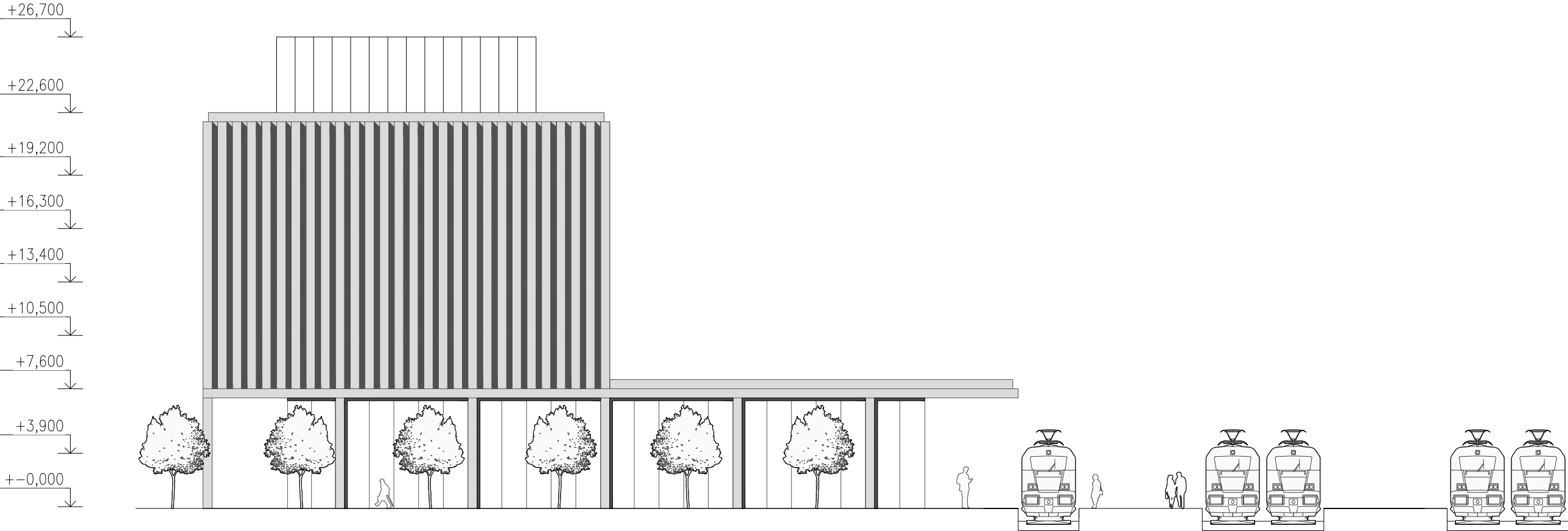


POHLED OD JIHU (od autobusového nádraží)



POHLED OD VÝCHODU (od silničního nadjezdu)

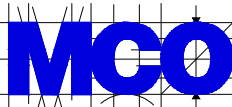


EVROPSKÁ UNIE
Evropské strukturální a investiční fondy
Operační program Doprava

Ministerstvo dopravy
Státní fond dopravní
infrastruktury




| | | | |
|-----------|-------|-------|-----------------|
| | | | ČÍSLO SOUPRAVY: |
| | | | |
| | | | |
| REVIZE Č. | DATUM | ZMĚNA | |



MORAVIA CONSULT Olomouc a.s.
LEGIONÁŘSKÁ 1085/8 , 779 00 Olomouc

tel.: +420 585 570 444
fax: +420 585 570 412
e-mail: moravia@moravia.cz
http://www.moravia.cz

| | | | |
|--|--|---|--|
| OBJEDNATEL | |  Správa železniční dopravní cesty, státní organizace v zastoupení: SŽDC, s.o., Stavební správa východ, Nerudova 1, 772 58 Olomouc | |
| HLAVNÍ INŽENÝR PROJEKTU | | ING. KAMIL CHMELA | ŘEDITEL MORAVIA CONSULT Olomouc a.s. ING. VÁCLAV KRATOCHVÍL |
| ODPOVĚDNÝ PROJ. OBJ., PS | | NAVRHL, VYPRACOVAL | KONTROLOVAL |
| ING. ARCH. PETR SKOUMAL | | ING. ARCH. PETR SKOUMAL | ING. ARCH. JANA BÖSERLOVÁ |
| KRAJ: ZLÍNSKÝ | | POVĚŘENÝ OÚ: ZLÍN | OBEC: ZLÍN |
| MODERNIZACE A ELEKTRIZACE TRATI OTROKOVICE - VIZOVICE SO 05-15-01 ŽST Zlín střed, výpravní budova | | ZAK. ČÍSLO MCO | 15 - 120 - 231- PD |
| | | ÚČEL | PŘÍPRAVNÁ DOKUMENTACE |
| | | DATUM | 11. 2017 |
| | | FORMÁT | 3 A4 |
| Pohledy na fasády | | MĚŘÍTKO | 1:250 |
| | | ČÁST D.6.34 | POŘ.Č. 12 |