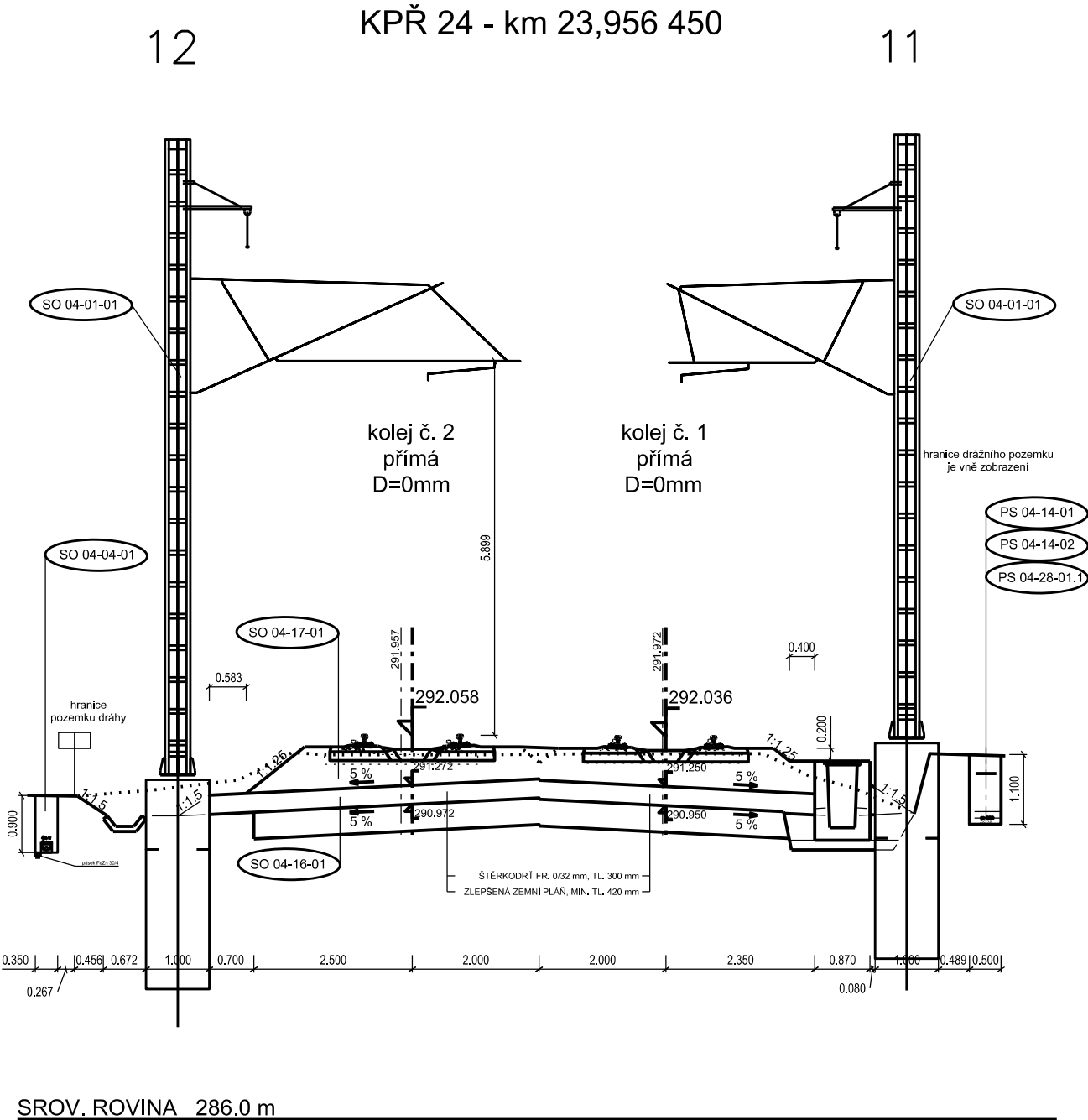




Spolufinancováno Evropskou unií  
Nástroj pro propojení Evropy



Projekt "Zvýšení traťové rychlosti v úseku Valašské Meziříčí - Hustopeče nad Bečvou" je spolufinancovaný EU z programu Nástroj pro propojení Evropy (CEF)  
Za tuto publikaci odpovídá pouze její autor. Evropská unie nenese odpovědnost za jakékoli využití informací v ní obsažených.



			ČÍSLO SOUPRAVY:
		PO PŘIPOMÍNKOVÉM ŘÍZENÍ	
REVIZE Č.	DATUM	ZMĚNA	



**MORAVIA CONSULT Olomouc a.s.**  
LEGIONÁŘSKÁ 1085/8 , 779 00 Olomouc

tel.: +420 585 570 444  
IDS: kjee9md  
e-mail: moravia@moravia.cz  
http://www.moravia.cz

OBJEDNATEL  Správa železniční dopravní cesty, státní organizace			
HLAVNÍ INŽENÝR PROJEKTU	ING. JIŘÍ PARMA	G. ŘEDITEL MORAVIA CONSULT Olomouc a.s.	
ODPOVĚDNÝ PROJ. OBJ., PS	NAVRHL, VYPRACOVAL	ING. VÁCLAV KRATOCHVÍL	
ING. ZDENĚK DOHNAL	ING. ZDENĚK DOHNAL	KONTOLOVAL	
KRAJ: OLOMOUCKÝ, ZLÍNSKÝ		POVĚŘENÝ OÚ: HRANICE, VAL. MEZIRÍČÍ	
"Zvýšení traťové rychlosti v úseku Valašské Meziříčí - Hustopeče nad Bečvou"		ZAK. ČÍSLO MCO	17 - 104 - 232 - PS
		ÚČEL	DSP
		DATUM	PROSINEC 2018
		FORMÁT	2 x A4
		MĚŘÍTKO	1 : 100
Koordinační příčné řezy		ČÁST	PŘÍLOHA
KPŘ 24 - km 23,956 450		C.4	24