

Váš dopis zn. 000/0000  
Ze dne 0. 0. 0000  
Naše zn. 10530/2019-SŽDC-OŘ PLZ-ÚPI  
Listů/příloh 1/1

Uveřejněním v elektronickém nástroji  
EZAK

Vyřizuje Tereza Šnebergrová  
Telefon +420 972 522 224  
E-mail Snebergrova@szdc.cz

Datum 12. dubna 2019

### Odpověď na dotaz k zadávací dokumentaci

Správa železniční dopravní cesty, státní organizace, se sídlem Praha 1, Nové město, Dlážďená 1003/7, PSČ 110 00 zapsaná v obchodním rejstříku, vedeném Městským soudem v Praze, oddíl A, vložka 48384, organizační jednotka Oblastní ředitelství Plzeň, Sušická 1168/23, PSČ 326 00 Plzeň, obdržela prostřednictvím E-ZAK dne 11. 04. 2019 dotaz vztahující se k výzvě:

Název VZ : **Oprava staniční koleje č. 1 v žst.Písek**

Číslo VZ : 65419024

Č.j. : 9403/2019-SŽDC-OŘ PLZ-ÚPI

Datum : 29. 03. 2019

Otázka:

V technické zprávě se uvádí, že má zhotovitel zřídit provizorní přechod pro pěší - „Po celou dobu uzavírky přejezdu P484 bude zhotovitelem zřízen souběžný dočasný bezpečný přechod pro pěší chodce přes všech 6 staničních kolejí (v místě před P484)“.

Bylo by možné v rámci zadání dodat náskres, kde má být přechod umístěn a jaké parametry má přechod mít (šířka, přístup k provizornímu přechodu (chodník, dosypávky...), požadavky na bezpečnostní opatření pro chodce atd.). Přechod by měl být, dle našeho názoru, v dostatečné vzdálenosti od stávajícího rekonstruovaného přechodu, aby chodci nemohli být ohroženi stavebními stroji. Děkujeme

Odpověď SŽDC OŘ Plzeň na otázku:

Přechod bude zřízen šikmo vedle přejezdu P 484 viz příloha 1, požadavky na přechod jsou šířka minimálně 1,5 metru, v koleji vložení přejezdových panelů ŽPP1 (dodá zadavatel), v prostoru mezi kolejemi bude zřízena stezka z dřevěných prken.

S pozdravem

Ing. Josef Hendrych  
ředitel Oblastního ředitelství Plzeň  
Správa železniční dopravní cesty  
státní organizace  
Oblastní ředitelství Plzeň  
Sušická 23, 326 00 Plzeň  
IČ: 709 94 234, DIČ: CZ70994234

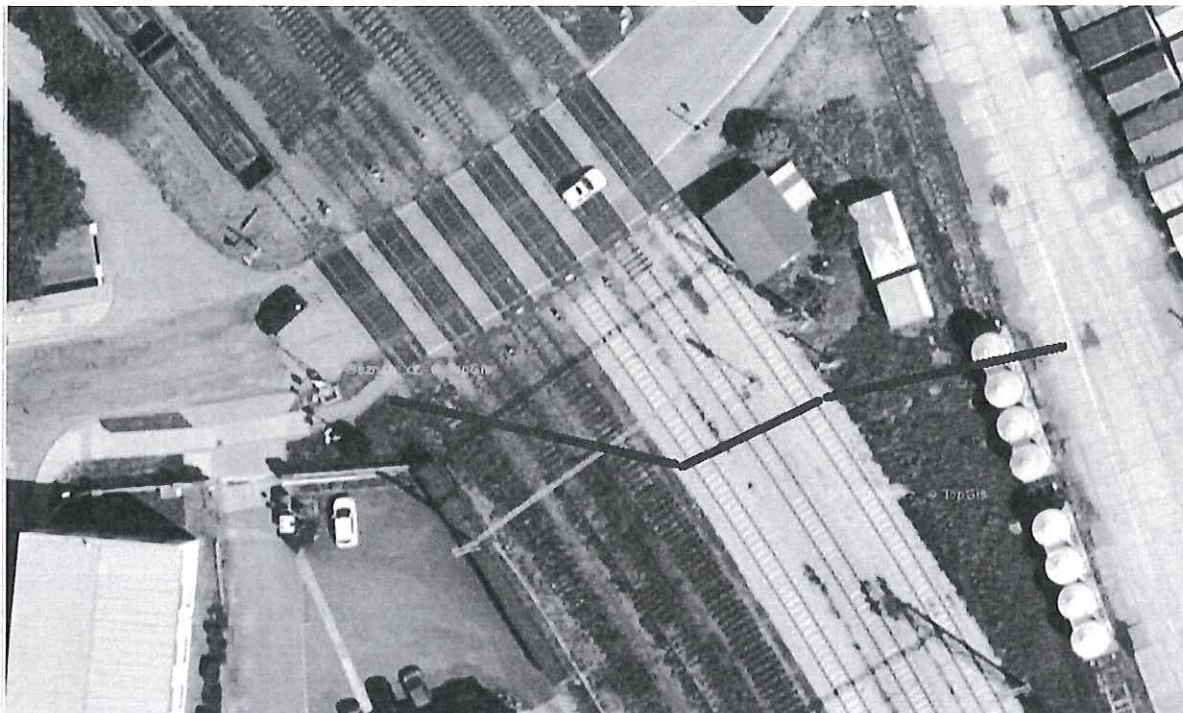
Přílohy

Příloha 1 – Schéma umístění dočasného přechodu pro pěší

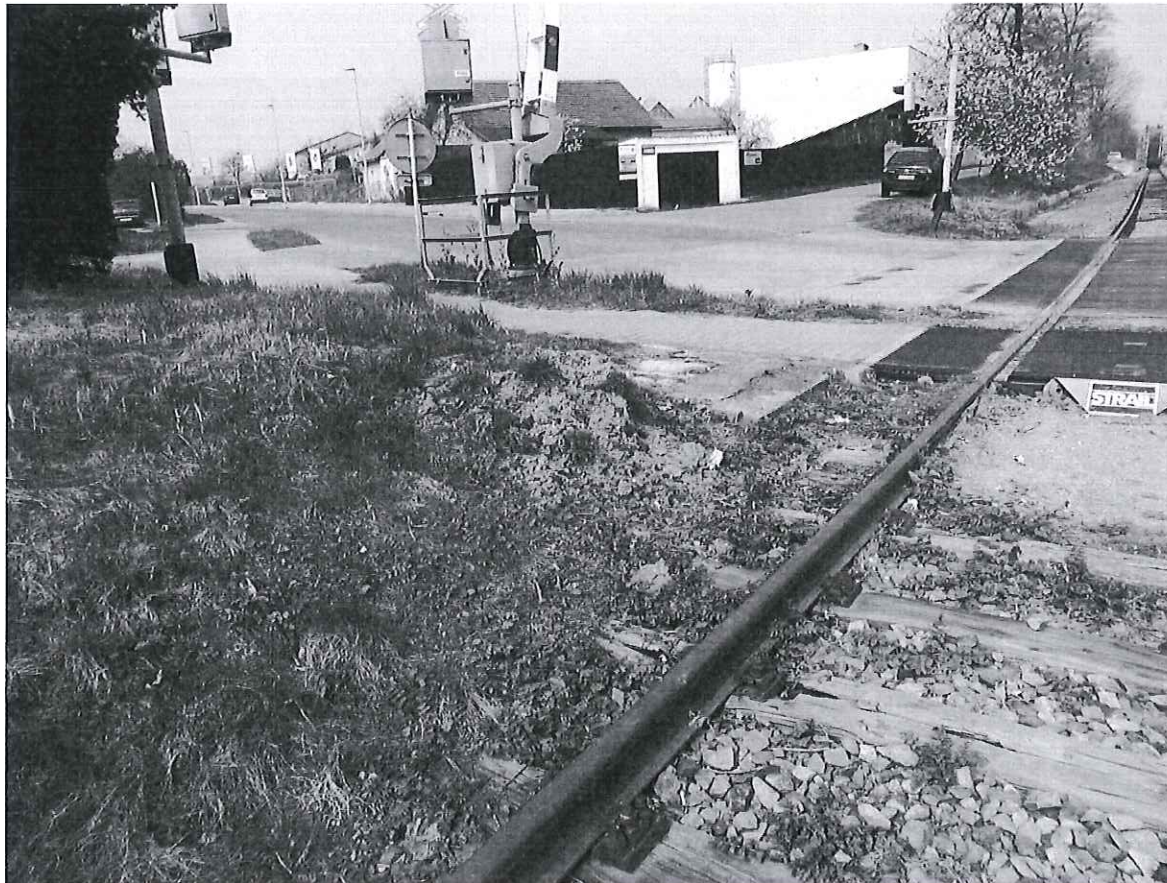
## Příloha 1

k dotazu týkající se ZD VZ 65419024 Oprava staniční koleje č. 1 v žst. Písek

Umístění dočasného přechodu pro pěší:



Místo začátku dočasného přechodu pro pěší:



Pohled směrem k začátku dočasného přechodu pro pěší:



Místo ukončení dočasného přechodu pro pěší:

