

Zruč nad Sázavou ON – oprava

Opravy a úpravy pozemků ve vlastnictví ČD



Investor:

Správa železniční dopravní cesty, státní organizace

Dlážděná 1003/7, 110 00 Praha 1

IČO: 70994234, DIČ: CZ0994234

Zapsáno v obchodním rejstříku u Městského soudu v Praze, spisová značka A48384

Praha, únor 2019

Zpracovala: K. Svobodová

Informace o parcele a budově:

Adresa:

Nádražní č.p. 108, 285 22 Zruč nad Sázavou

Informace o pozemku:

Parcelní číslo:	746/1
Obec:	Zruč nad Sázavou [534633]
Katastrální území:	Zruč nad Sázavou [793655]
Číslo LV:	575
Výměra [m ²]:	410
Typ parcely:	Parcela katastru nemovitostí
Druh pozemku:	zastavěná plocha a nádvoří

Součástí je stavba:

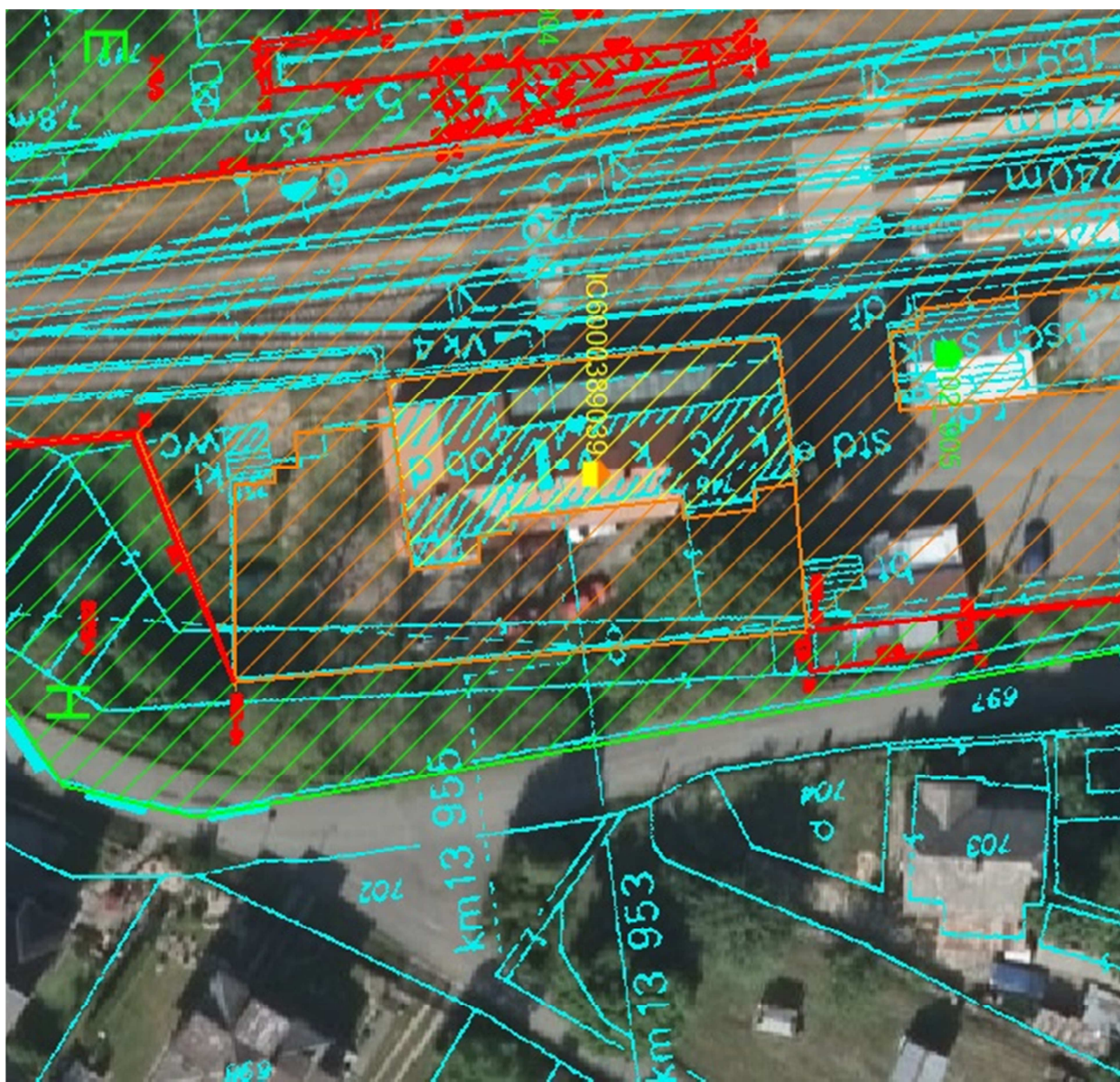
Budova s číslem popisným:	Zruč nad Sázavou [402397]; č. p. 108; stavba pro dopravu
Stavba stojí na pozemku:	p.č.746/1
Stavební objekt:	č.p. 108
Ulice:	Nádražní
Adresní místa:	Nádražní č. p. 108
Vlastnické právo:	ČR, Správa železniční dopravní cesty, státní organizace, Dlážděná 1003/7, Nové Město, 110 00 Praha 1

Situační plánek:



Dotčené pozemky ve vlastnictví ČD,a.s.:

- 754/1
- 749
- 2825/1
- 746/2



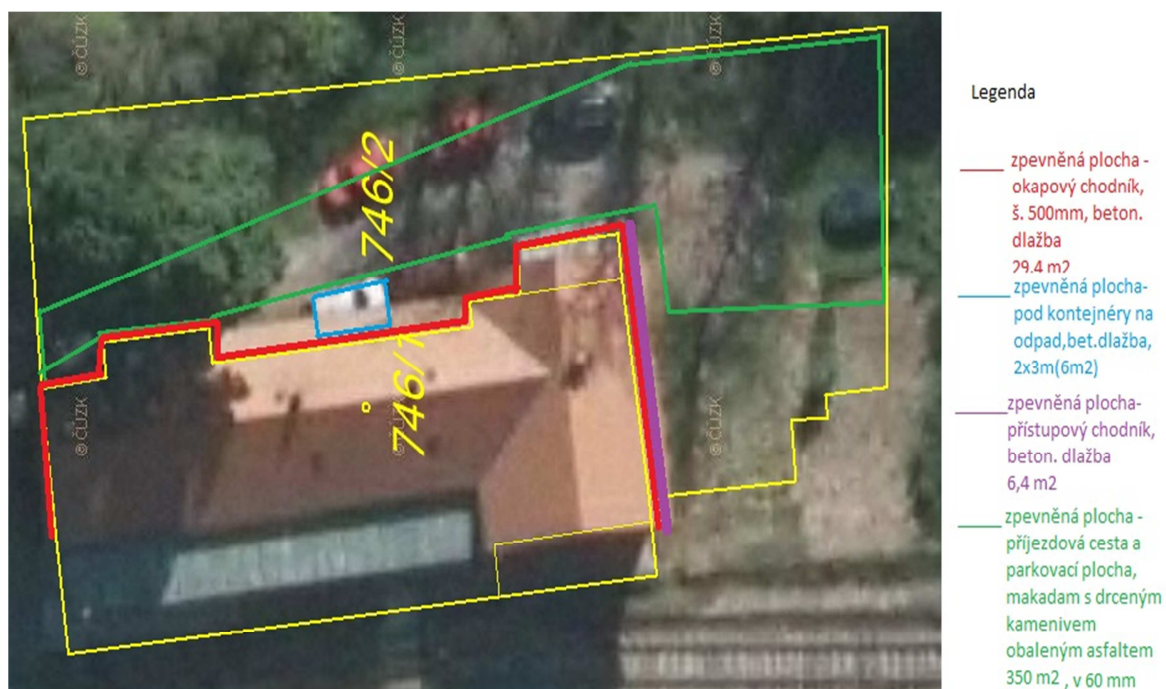
Navrhované řešení:

- Veškeré práce na fasádách budou prováděny z lešení, zabezpečeného sítěmi, zhotovitel si zřídí na staveništi (viz obr. č. 1)
- osazení betonového chodníku kolem objektu včetně obrubníků v šířce 0,5m, z boční zadní strany budovy 1m, pod kontejnery 2x3m (viz obr. č. 2)
- zpevnění příjezdové cesty k zadní části výpravní budovy včetně zpevnění parkovací plochy - makadam s drceným kamenivem obaleným asfaltem (viz obr. č. 2)
- demontáž stávajících betonových skruží studny včetně poklopu a osazení se nové betonové skruže, včetně betonového poklopu - poklop studny se zajistí uzamykatelnou zámečnickou konstrukcí, železná pumpa se natře novým nátěrem (viz obr. č. 3)
- rozebrání nepotřebných objektů včetně odvozu na skládku (dvě unimobuňky, dva plechové přístřešky a dřevěná kůlna), včetně event. betonových podklad, odstranění náletových křovin v bezprostředním okolí rozebíraných objektů, konečná úprava pozemků po odstranění přebytečných objektů: zplanýrování, osetí travním semenem (viz obr. č. 3)

Obrázek č. 1



Obr. č. 2



Obr. č. 3

