

Denní variace pro letištní cestující vychází z Komplexního dopravního průzkumu ve veřejné části letiště Praha/Ruzyně 2012 (Czech Consult, září 2012), denní variace pro ostatní cestující na železniční trati vychází z průzkumů počtu cestujících v současném stavu od Českých drah.

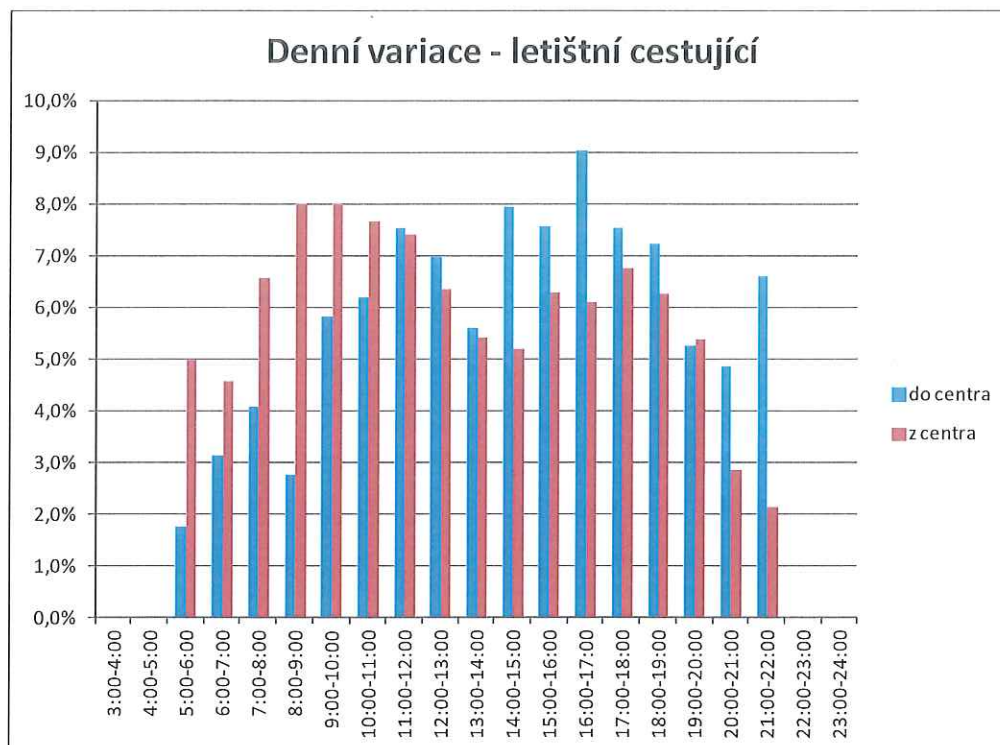
Hodina	denní variace			
	letišťe		ostatní	
	do centra	z centra	do centra	z centra
3:00-4:00	0,0%	0,0%	0,0%	0,1%
4:00-5:00	0,0%	0,0%	0,5%	0,1%
5:00-6:00	1,8%	5,0%	4,8%	0,7%
6:00-7:00	3,1%	4,6%	12,0%	1,8%
7:00-8:00	4,1%	6,6%	22,5%	2,8%
8:00-9:00	2,8%	8,0%	14,1%	2,4%
9:00-10:00	5,8%	8,0%	7,3%	2,1%
10:00-11:00	6,2%	7,7%	4,8%	2,3%
11:00-12:00	7,5%	7,4%	3,6%	2,6%
12:00-13:00	7,0%	6,4%	4,0%	3,7%
13:00-14:00	5,6%	5,4%	3,5%	6,1%
14:00-15:00	8,0%	5,2%	4,0%	9,2%
15:00-16:00	7,6%	6,3%	3,4%	10,9%
16:00-17:00	9,0%	6,1%	3,5%	13,1%
17:00-18:00	7,5%	6,8%	4,2%	13,6%
18:00-19:00	7,2%	6,3%	3,4%	10,1%
19:00-20:00	5,3%	5,4%	1,9%	7,4%
20:00-21:00	4,9%	2,8%	1,2%	4,5%
21:00-22:00	6,6%	2,2%	0,9%	3,8%
22:00-23:00	0,0%	0,0%	0,4%	2,0%
23:00-24:00	0,0%	0,0%	0,1%	0,6%

Tab: Denní variace

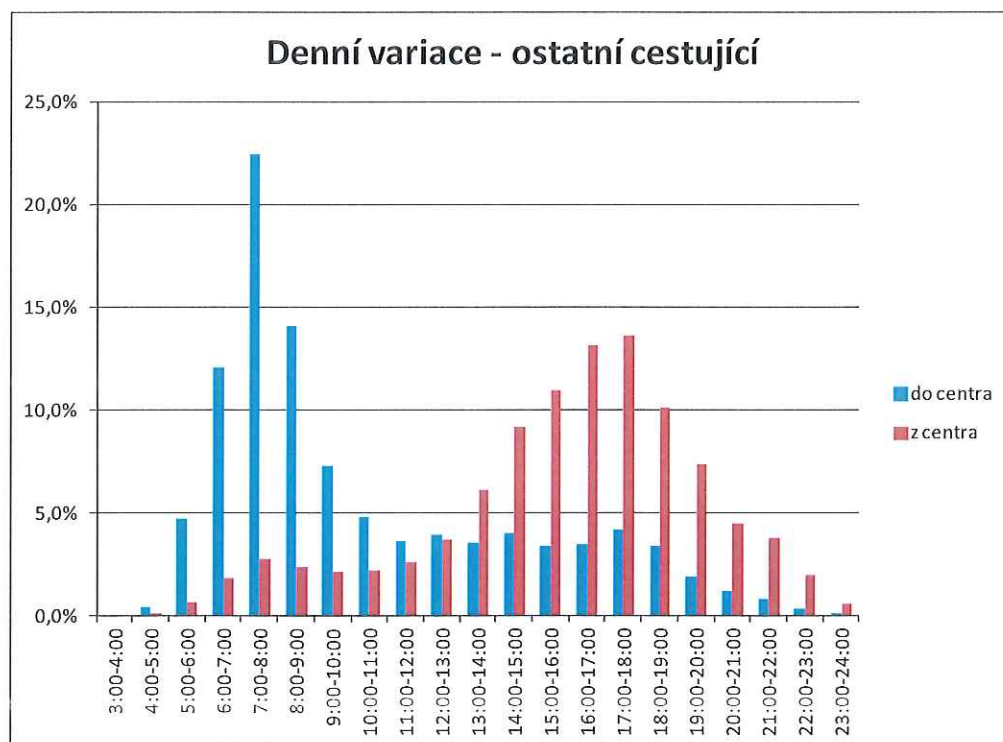
Špička pro letištní cestující je ve směru na letiště ráno mezi 8:00 a 9:00 a činí 8 % celodenního počtu cestujících. V opačném směru je mezi 16:00 a 17:00 ve výši 9 %.

Pro ostatní cestující je ranní špičková hodina mezi 7:00 a 8:00 ve směru do Prahy ve výši 22,5 % a odpolední mezi 17:00 a 18:00 ve směru z Prahy a je ve výši 13,6 %.

Špička na jednotlivých úsecích posuzovaných tratí je závislá na poměru letištních a oststaních cestujících v daném úseku. Na většině úseků odpovídá špička „standardní“ době 7:00 – 8:00 ve směru do Prahy 17:00 – 18:00 ve směru z Prahy. Pouze na nových úsecích napojujících Letiště odpovídá špička letištním variacím.



Obr. 35. Denní variace – letištní cestující.



Obr. 36. Denní variace – ostatní cestující.