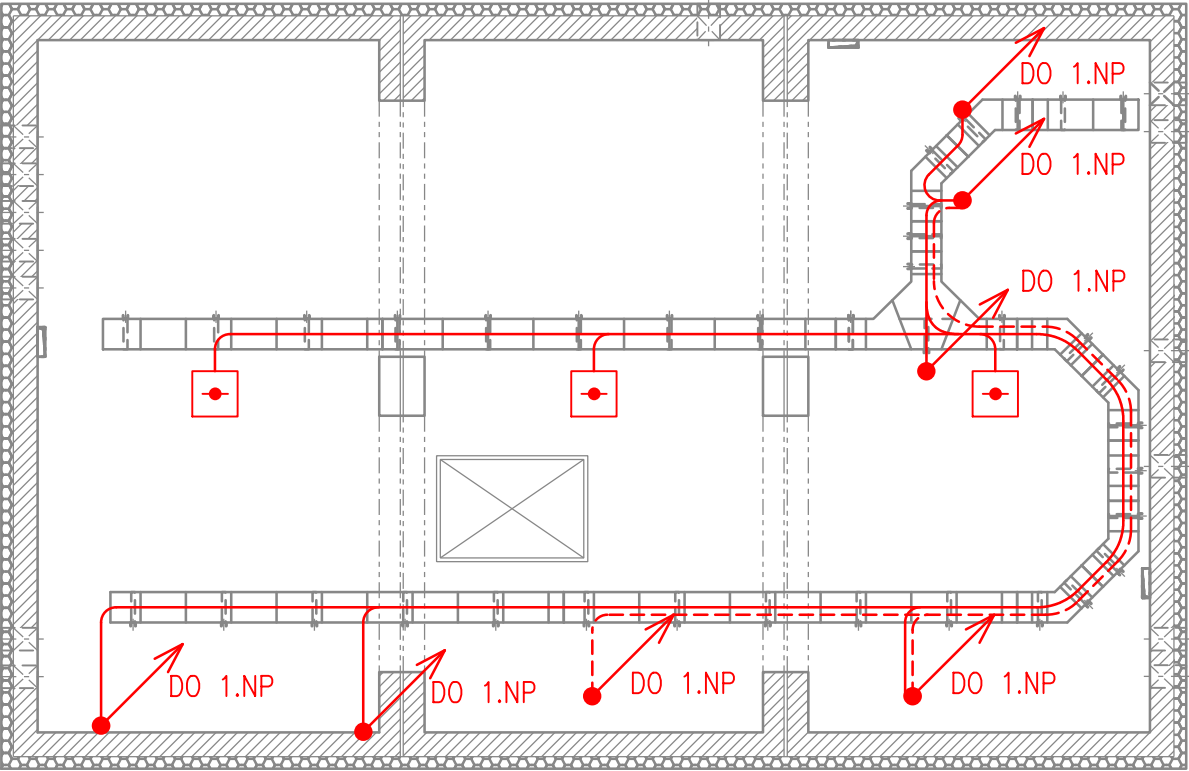


SPS LUŽANY - DŘT

TECHNOLOGICKÁ BUDOVA - UMÍSTĚNÍ ZAŘÍZENÍ

PŮDORYS - KABELOVÝ PROSTOR



VYSVĚTLIVKY:

- Zařízení osazené v rámci tohoto PS
- Zařízení osazené v rámci souvisejících PS, SO
- Trasy signálových kabelů DŘT
- Trasy napájecích kabelů DŘT
- Požární hlásič opticko-kouřový

Kabely položit dle přílohy 60 v kabelových chráničkách.  
V prostoru kabelového prostoru jsou využity kabelové rošty osazené v rámci silnoproudé technologie.

VÝŠKOVÝ SYSTÉM Bpv      SOUŘADNICOVÝ SYSTÉM S-JTSK      ±0,000 = xxx,xx m n. m.

Číslo změny:	Obsah změny:	Datum změny:
01	-	-
02	-	-
03	-	-

Objednatel:	Správa železniční dopravní cesty, státní organizace Dlážděná 1003/7, 110 00 Praha 1
	Stavební správa západ Sokolovská 278, 190 00 Praha 9

Generální projektant:	SUDOP PRAHA a.s. Olšanská 1a, 130 80 Praha 3 tel.: +420 267 094 111 fax: +420 224 230 316 e-mail: praha@sudop.cz	Hlavní inženýr projektu: ING. MIROSLAV NEZKUSIL
		Garant profese: -

Středisko: ELEKTROTECHNIKY, TRAKCE, SDĚLOVACÍ A ZABEZPEČOVACÍ TECHNIKY			
Vedoucí střediska: ING. MARTIN RAIBR	Odpovědný projektant SO, IO, PS: TOMÁŠ BRADA	Vypracoval: TOMÁŠ BRADA	Kontroloval: ING. OLDŘICH HORA

Název akce:	Číslo smlouvy: 15 484 208
Rekonstrukce SpS Lužany	Projektový stupeň: PROJEKT
Část: PS 01.4 SpS LUŽANY, DŘT	Datum: 03/2016
Název přílohy:	Číslo části: D.3.4
	Měřítko: 1:50
	Počet formátů: 2xA4
DISPOZICE - KABELOVÝ PROSTOR	Číslo přílohy: 71