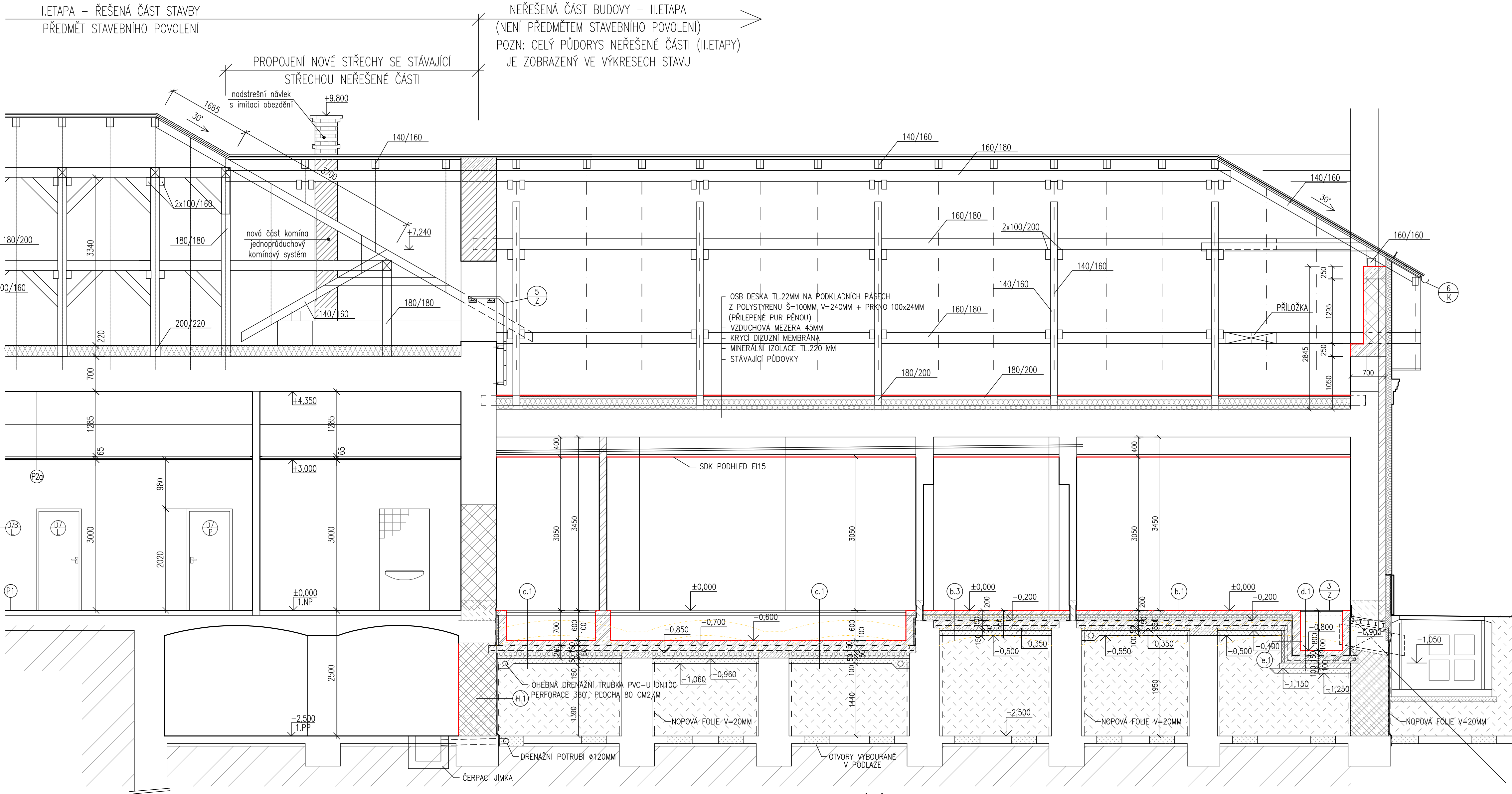


ŘEZ B-B` 1:50

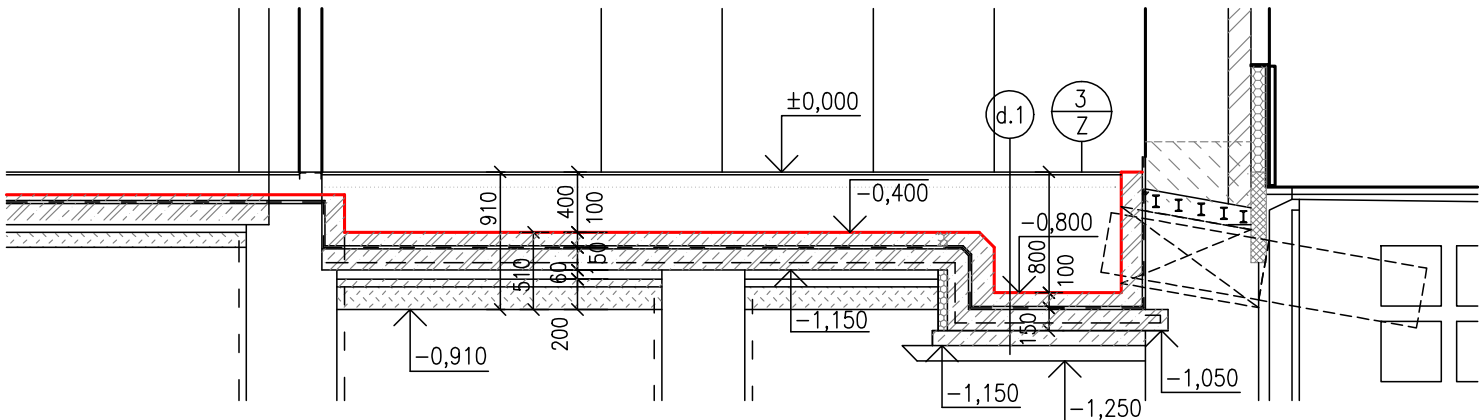


- (H1)** – NOVÁ STĚNA Z PLNÝCH CIHEL OPATŘENÁ CEMENTOVOU OMÍTKOU
– MINERALIZAČNÍ A HYDROFOBIZAČNÍ PENETRACE
– MINERALNÍ DIFUZNÍ STĚRKA
– VYROVNÁNÍ PODKLADU
– PRUŽNÁ IZOLAČNÍ STĚRKA NA CEMENT. BÁZI TL.3MM
– FINÁLNÍ OCHRANA PERIMETR DRENAŽNÍ TL. 60 MM
– GEOTEXTILIE 300 G/M2
- (H2)** – STÁVAJÍCÍ ZDIVO OČIŠTĚNÉ OD OMÍTKY A NESOUDRŽNÝCH SPAR
– MINERALIZAČNÍ A HYDROFOBIZAČNÍ PENETRACE
– MINERALNÍ DIFUZNÍ STĚRKA
– VYROVNÁNÍ PODKLADU
– PRUŽNÁ IZOLAČNÍ STĚRKA NA CEMENT. BÁZI TL.3MM
– FINÁLNÍ OCHRANA PERIMETR DRENAŽNÍ TL. 60 MM
– GEOTEXTILIE 300 G/M2

LEGENDA MATERIÁLŮ :

- | | | | |
|--|--|--|--|
| | STÁVAJÍCÍ KONSTRUKCE | | VYBOURÁNO, ODSTRANĚNO |
| | NOVÉ ZDĚNÉ KONSTRUKCE, CIHLY PLNÉ CP 100 NA MALTU M10 | | CHEMICKÁ CLONA |
| | ZDIVO Z CIHELNÝCH BLOKŮ NOSNÝCH P10 NA M10 (DOZDÍVKY Z CIHEL PLNÝCH) | | ŠTERKOPISKOVÝ PODSYP |
| | ZDIVO Z CIHELNÝCH BLOKŮ PŘÍČKOVÝCH TL.140 MM P10 NA M5 | | HUTNĚNÝ NÁSYP DRCENÝM KAMENIVEM (VÝZISKEM) NEBO BETONOVÝM RECYKLÁTEM |
| | ZDIVO Z BETONOVÝCH TVÁRNIC + DOBETONÁVKA | | POLYSTYREN |
| | ŽELEZOBETON C 25/30 MONOLITICKÝ | | TEPELNÁ IZOLACE MINERALNÍ |
| | BETON PROSTÝ C 16/20 | | KONSTRUKCE PROVEDENÉ V RÁMCI STAVBY OŘ OLOMOUC |

ŘEZ C-C` 1:50



EVROPSKÁ UNIE
Evropské strukturální a investiční fondy
Operační program Doprava

Ministerstvo dopravy
Státní fond dopravní
infrastruktury



| | | | |
|-----------|-------|-------------------------|-----------------|
| | | | ČÍSLO SOUPRAVY: |
| | | | |
| | | | |
| | | | |
| REVIZE Č. | DATUM | PO PŘIPOMÍNKOVÉM ŘÍZENÍ | ZMĚNA |



Olšanská 1a
130 80 Praha 3
Česká republika
tel.: +420 267 094 305
IDS: gj4w9x7
e-mail : info@sudopeu.cz



Olšanská 1a
130 80 Praha 3
Česká republika
tel.: +420 267 094 111
IDS: nd9sfy
e-mail : praha@sudop.cz



MORAVIA CONSULT Olomouc a.s.
LEGIONÁŘSKÁ 1085/8 , 779 00 Olomouc

tel.: +420 585 570 444
IDS: kjee9md
e-mail: moravia@moravia.cz
http://www.moravia.cz

| | | | |
|---|--|---|--|
| OBJEDNATEL | | Správa železniční dopravní cesty, státní organizace | |
| HLAVNÍ INŽENÝR PROJEKTU | | ING. STANISLAV VÁVRA | |
| ODPOVĚDNÝ PROJ. OBJ., PS | | ING. VÁCLAV KRATOCHVÍL | |
| ING. MIROSLAV TUREK | | ING. MIROSLAV TUREK | |
| KRAJ: OLOMOUCKÝ | | POVĚŘENÝ OÚ: ŠTERNBERK | |
| "Elektrizace a zkapacitnění trati Uničov (včetně) - Olomouc" | | ZAK. ČÍSLO MCO | |
| | | ÚČEL | |
| | | DATUM | |
| | | FORMÁT | |
| | | MĚŘITKO | |
| Řez B-B`, C-C` | | ČÁST | |
| | | E.2.1 | |
| | | POŘ.Č. | |
| | | 1.12 | |