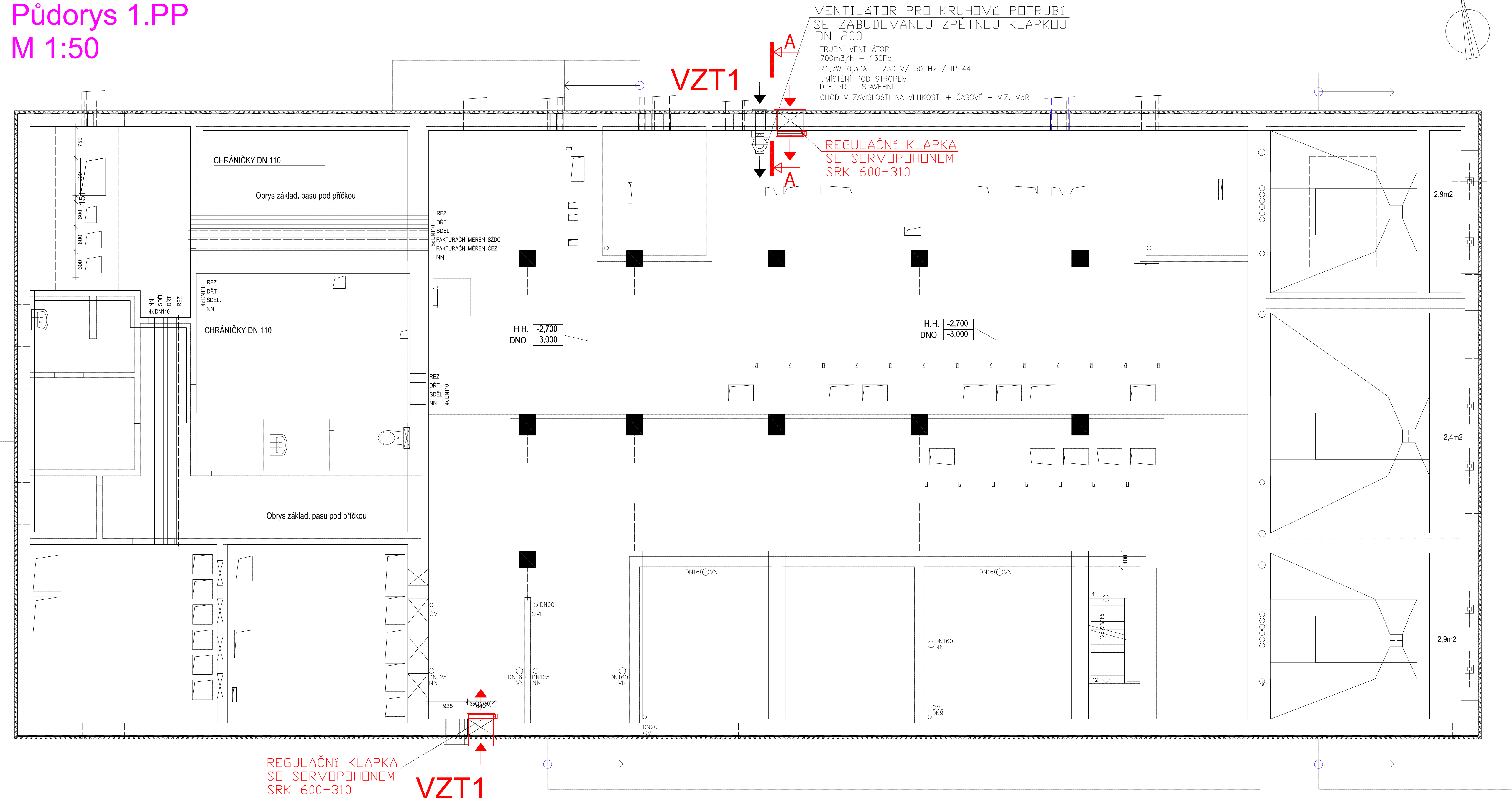
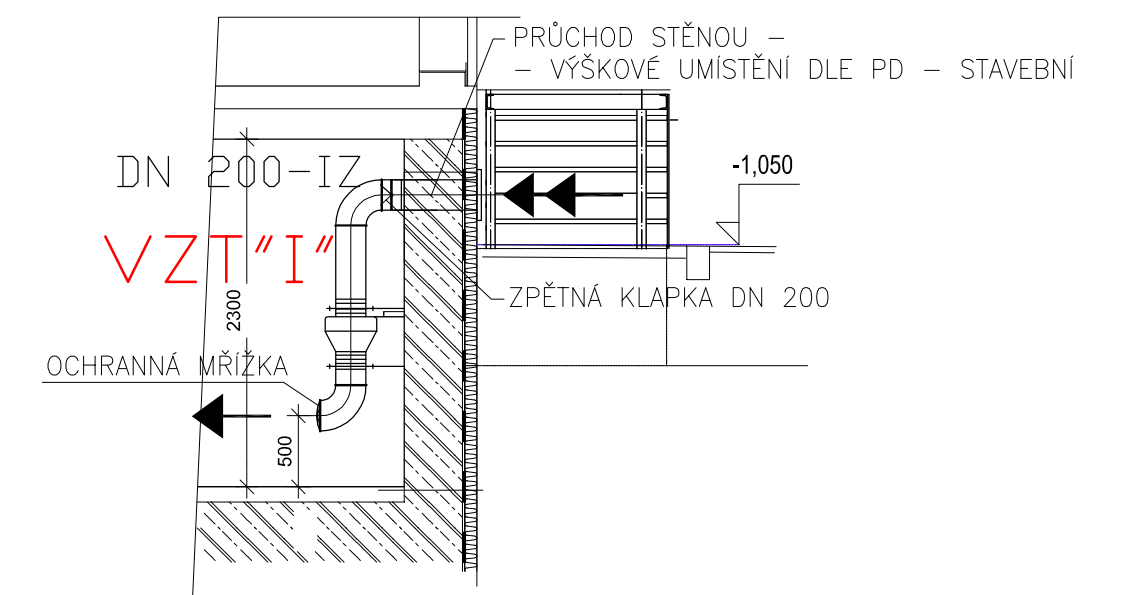


SO 09-15-10 Žst. Uničov, TNS
Přodorys 1.PP
M 1:50

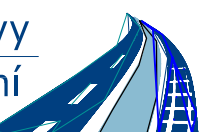


Řez A-A



EVROPSKÁ UNIE
Evropské strukturální a investiční fondy
Operační program Doprava

Ministerstvo dopravy
Státní fond dopravní
infrastruktury



			ČÍSLO SOUPRAVY:
		PO PŘIPOMÍNKOVÉM ŘÍZENÍ	
REVIZE Č.	DATUM	ZMĚNA	



Olšanská 1a
130 80 Praha 3
Česká republika
tel.: +420 267 094 305
IDDS: gi4w9x7
e-mail : info@sudopeu.cz




Olšanská 1a
130 80 Praha 3
Česká republika
tel.: +420 267 094 111
IDDS: nd9sqfy
e-mail : praha@sudop.cz



MORAVIA CONSULT Olomouc a.s.
LEGIONÁŘSKÁ 1085/8, 779 00 Olomouc

tel.: +420 585 570 444
IDS: kjee9md
e-mail: moravia@moravia.cz
<http://www.moravia.cz>

OBJEDNATEL	<div><div>Správa železniční dopravní cesty, státní organizace v zastoupení: SŽDC, s. o., Stavební správa východ, Nerudova 1, 772 58 Olomouc</div></div>		
HLAVNÍ INŽENÝR PROJEKTU	ING. STANISLAV VÁVRA 	G. ŘEDITEL MORAVIA CONSULT Olomouc a.s. ING. VÁCLAV KRATOCHVIL	
ODPOVĚDNÝ PROJ. OBJ., PS	NAVRHL, VYPRACOVAL	KONTROLOVAL	
ING.VLADIMÍR KOPP 	PAVEL MAREČEK 		
KRAJ: OLOMOUCKÝ	POVĚŘENÝ OÚ:	OBC: BOHUŇOVICE	
<div>"Elektrizace a zkapacitnění trati Uničov (včetně) - Olomouc" SO 09-15-10 Žst. Uničov, TNS Vzduchotechnika, chlazení</div>		ZAK. ČÍSLO MČO	17-105-235-PS
		ÚČEL	DSP
		DATUM	PROSINEC 2018
		FORMÁT	10 A4
		MĚŘÍTKO	M 1:50
<div>PŮDORYS - 1.PP, ŘEZ A-A</div>		ČÁST	POŘ.Č.
		E.3.2	6.02