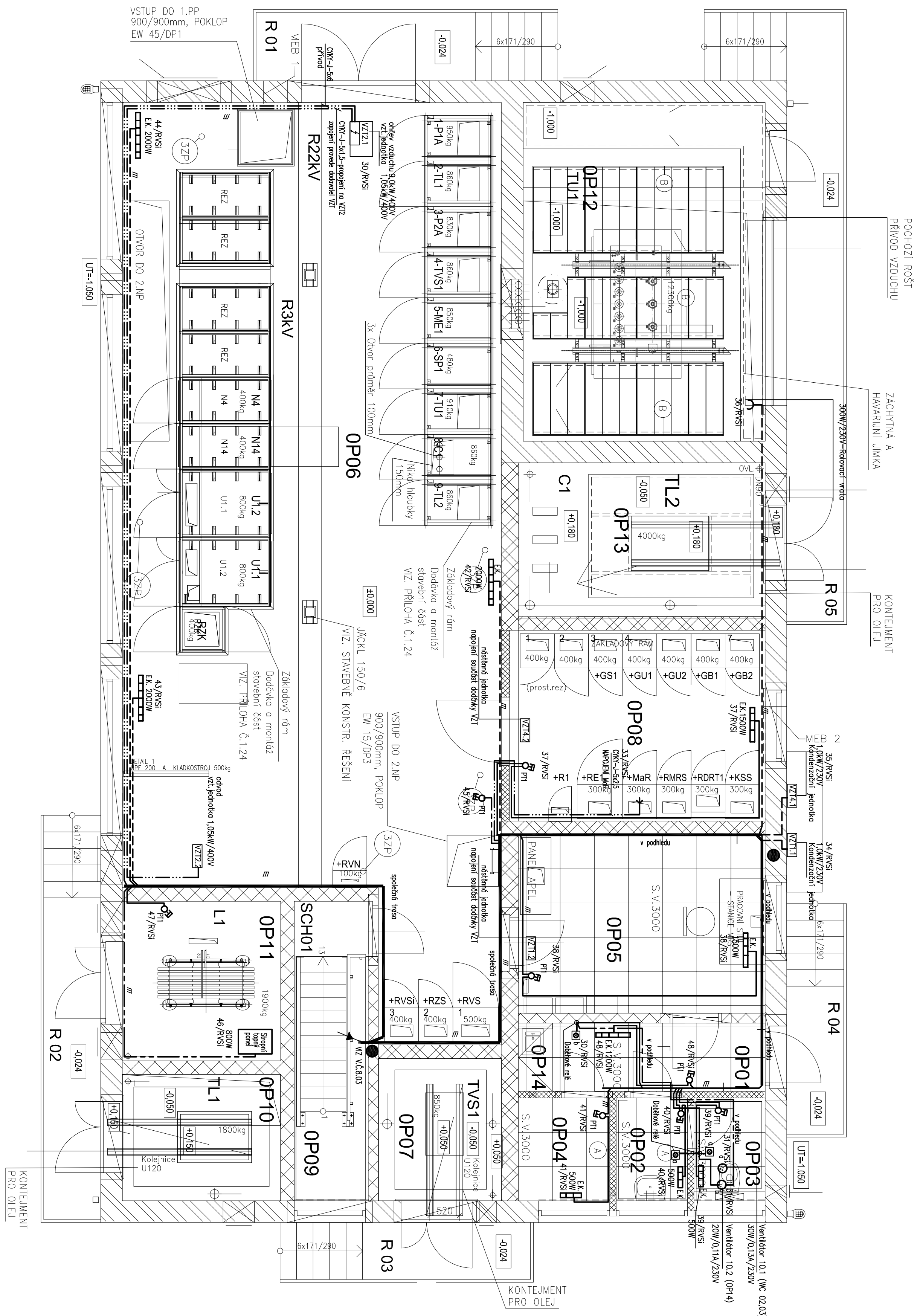






SO 01-15-01 Žst. Olomouc, TMP
Púdorys 1.NP
M 1:50



LEGENDA HMOT

- | | |
|---|---|
|  | NOVÉ VITRINÍ ŽELEZOBETONOVÉ KONSTRUKCE
BETON C30/35-XC1-CI 0,4-Dmax 22 |
|  | NOVÉ ZAKALOVÉ KONSTRUKCE
BETON C25/30-XC4-CI 0,4-Dmax 20 |
|  | NOVÉ ZAKALOVÉ KONSTRUKCE
BETON C25/30-XC4-CI 0,4-Dmax 20, KARI SÍŤ 8-100/100 |
|  | ZDVO, Z OHĚL TL. 115mm P10 NA M10.
R20ZMR 49x715x249mm |

LEGENDA MÍSTNOSTÍ 1. NP

označ.	účel, místnosti	plocha (m ²)	sv (m)	podlaha	sokl, ušta	povrch stěn	povrch stropu	poznámka	typ, jímky pro transformátor
OP01	CHODBA	5,27	3,00	KERAM. DLAŽBA/OST. KOBEREC	KERAM. SOKL 100mm	MAIBA	SDK PODHLED, RASTR 600/600mm,Sv=3,0 m		
OP02	UMÝVARNA	2,24	3,00	KERAM. DLAŽBA	KERAM. SOKL 100mm	KERAM. OBKLAD v=2100mm	SDK PODHLED, RASTR 600/600mm,Sv=3,0 m	VÝŠKA CHÉLINÉ PRÍČKY 3,1 m	
OP03	WC	2,24	3,00	KERAM. DLAŽBA	KERAM. SOKL 100mm	KERAM. OBKLAD v=2100mm	SDK PODHLED, RASTR 600/600mm,Sv=3,0 m	VÝŠKA CHÉLINÉ PRÍČKY 3,1 m	
OP04	ŠATNA	3,00	3,00	PVC TVRZENÉ	VINYL SOKL 60 mm	MAIBA	SDK PODHLED, RASTR 600/600mm,Sv=3,0 m	VÝŠKA CHÉLINÉ PRÍČKY 3,1 m	
OP05	VELIN MĚS	13,78	3,00	STĚŘKA ANTIŠTĚTICKÁ	VINYL SOKL 60 mm	OMÍTKA ST.	SDK PODHLED, RASTR 600/600mm,Sv=3,0 m		
OP06	TECHNOLOGICKÁ MÍSTNOST VN	97,73	3,75	IZOL.ČERNÍ NÁTER PROTISKUZUNÝ EPOXIDOVÝ	KERAM. SOKL 100mm	MAIBA		TRANSFORMÁTOR OLEJNÝ HERMETIZOVANÝ	
OP07	STANOVIŠTĚ TRANSFORMÁTORU TVSI	5,39	3,75	IZOL.ČERNÍ NÁTER PROTISKUZUNÝ EPOXIDOVÝ	KERAM. SOKL 100mm	MAIBA		KONTÉMENT PRO OLEJ	
OP08	ROZVODNA VN A DŘÍT	15,60	3,75	STĚŘKA ANTIŠTĚTICKÁ	PVC UŠTĚA	MAIBA		VÝZ. STAVĚNÍ KONSTR. ŘEŠENÍ	
OP09	SCHODIŠTĚ	6,84	3,75	OCEL. POZINK. POROČNOST		MAIBA		TULUMYKA OLEJOVÁ, HERMETIZOVANÁ	
OP10	STANOVIŠTĚ TULUMYKY TL1	6,12	3,75	IZOL.ČERNÍ NÁTER PROTISKUZUNÝ EPOXIDOVÝ	KERAM. SOKL 100mm	MAIBA		KONTÉMENT PRO OLEJ	
OP11	STANOVIŠTĚ TULUMYKY L1	7,84	3,75	IZOL.ČERNÍ NÁTER PROTISKUZUNÝ EPOXIDOVÝ	KERAM. SOKL 100mm	MAIBA		TULUMYKA OLEJOVÁ, HERMETIZOVANÁ	
OP12	STANOVIŠTĚ TRANSFORMÁTORU TUI	25,30	3,75	OCEL. POZINK. ROST	KERAM. SOKL	MAIBA	PODLED VE VIKÉŘI REI 90	TRANSFORMÁTOR OLEJOVÝ, HERMETIZOVANÝ	ZACHYTNA A HAYARJANI OMKA
OP13	STANOVIŠTĚ TULUMYKY TL2 A KONDENZÁTORU ČI	11,00	3,75	IZ. NÁTER PROTISK. EPOXIDOVÝ POZINKOVANÝ POROČNOST	KERAM. SOKL 100mm	MAIBA		HERMETIZOVANÝ OLEJOVÁ, HERMETIZOVANÁ	
OP14	OKLAD	0,63	3,00	KERAM. DLAŽBA	KERAM. SOKL	KERAM. OBKLAD v=2100mm	SDK PODHLED, RASTR 600/600mm,Sv=3,0 m		KONTÉMENT PRO OLEJ
R 01	RAMPA DO ROZVODNY 22KV – JIŽNÍ	7,13		POZINKOVANÝ POROČNOST + STUPNĚ					
R 02	RAMPA K TULUMYKÁM – VÝCHODNÍ	8,10		POZINKOVANÝ POROČNOST + STUPNĚ					
R 03	RAMPA K TRAFU – SEVERNÍ	5,10		POZINKOVANÝ POROČNOST + STUPNĚ					
R 04	RAMPA VSTUPNÍ – ZÁPADNÍ	4,68		POZINKOVANÝ POROČNOST + STUPNĚ					
R 05	RAMPA K TRAFU – ZÁPADNÍ	13,60		POZINKOVANÝ POROČNOST + STUPNĚ					

[illegible]