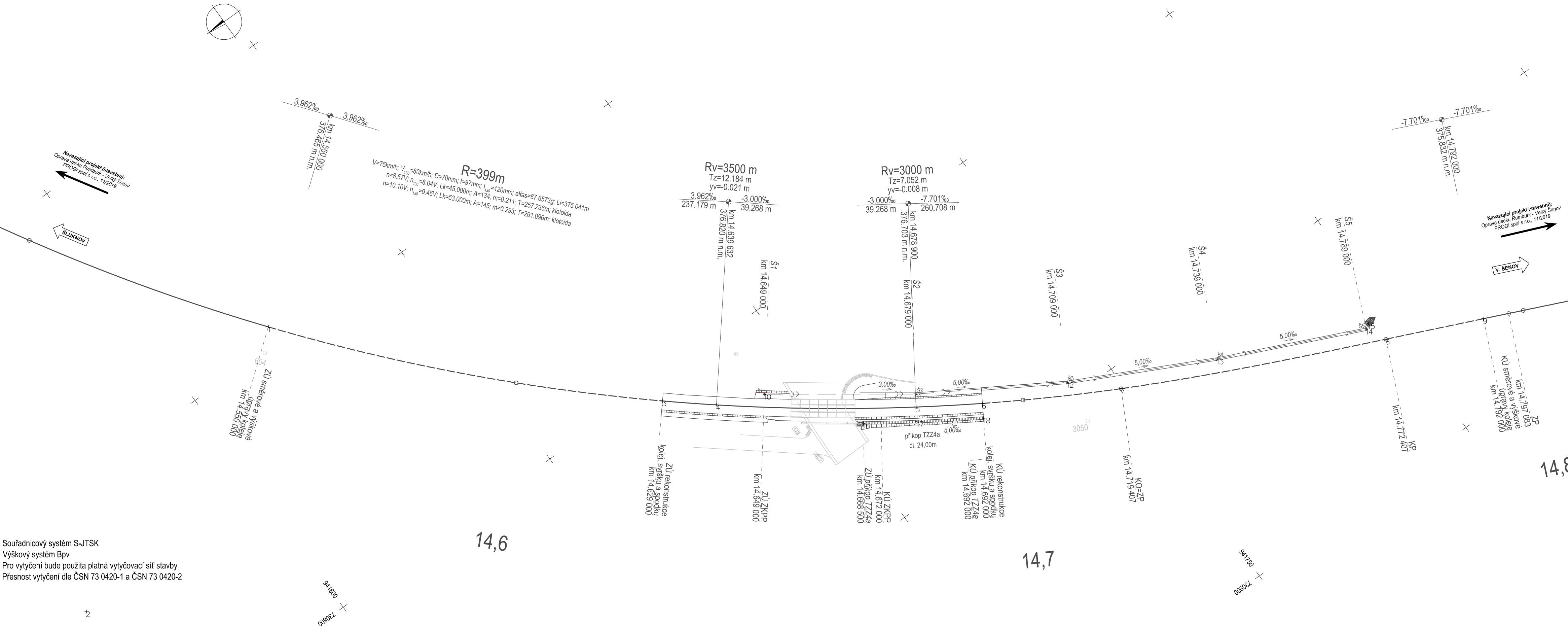


Vytyčovací výkres
M 1:500



Jiná ověření:			Paré:		
Orientační schéma:			Razítko oprávněné osoby:		
				
Podpis:			Datum:		
Revize:	Datum:	Popis:		Kontroloval:	
000	26.04.2025	Definitivní odevzdání dokumentace		Ing. Ondřej Vránek	
Stavebník/Investor:		Správa železnic, státní organizace		 SPRÁVA ŽELEZNIC	
Adresa:		Dlážděná 1003/7, 110 00 Praha 1			
Zástupce investora:		Stavební správa západ			
Adresa:		Sokolovská 1955/278, 190 00 Praha 9			
Zhotovitel díla:		VIAMONT Projekt, s.r.o.			
Adresa:		Českosbrodská 628, 190 11 Praha 9 – Běchovice			
Kontakt:		T: +420 477 070 481 E: info@viamontprojekt.cz			
Zhotovitel části/objektu:					
Adresa:					
Kontakt:					
Hlavní projektant (HIP):		Ing. Ondřej Vránek		Specialista: Ing. Ondřej Vránek	
Název stavby/akce:		Doplnění závor na přejezdu P3550 v km 14,664 na trati Šluknov – Dolní Poustevna – Dolní Poustevna st. hr.			Označení investora: S632300081
Název části:		Kolejový svršek a spodek			Zakázka: 20/2024
Název objektu/díle části:		Železniční přejezd v km 14,664 (P3550) železniční svršek a spodek			Označení části: D.2.1.1
Název přílohy:		Vytyčovací výkres			Označení objektu/komplexu: SK 01-00-02
Odpovědný projektant:		Zpracovatel přílohy: Ing. Ondřej Vránek		Měřítko: 1:500	Stupeň dokumentace: PDPS
Kraj: Ústecký		Katastrální území: Viz textová část		Formáty: 4x A4	Smluvní datum zpracování: 26.04.2025
Označení investora: S 6 3 2 3 0 0 0 8		Stupeň dokumentace: Část: I - P D P S - D 2 1 0 1		Objekt: I - S K 0 1 0 0 0 2	Příloha: X X - 2 - 0 5 I - 0 0 0
[Prostor pro další informace]					