

Výstavba PZS na přejezdech P4945 v km 10,216 a P4947 v km 11,714 v trati Nymburk hl.n. - Poříčany  
SO 11-13-01 Přejezdová konstrukce na přejezdu P4945 v km 10,216

PODÉLNÝ PROFIL  
Měřítko 1:500/50

KRAJ - OKRES  
KATASTRÁLNÍ ÚZEMÍ - ČÍSLO POZEMKU  
DRUH - VYUŽITÍ POZEMKU  
VLASTNÍK

KRAJ STŘEDOČESKÝ, OKRES NYMBURK
645 028 HOŘÁTEV - parc. č. 1183/1
OSTATNÍ PLOCHA - DRÁHA
ČR / Správa železniční dopravní cesty, s.o., Dílždná 1003/7, Praha 1, Nové Město, 110 00

PARAMETRY ZAOBLNĚNÍ LOMŮ SKLONŮ

STANIČNÍ STÁVAJÍCÍCH OBJEKTŮ

NIVELETA TK - NOVÝ STAV

NIVELETA TK - STÁVAJÍCÍ STAV

VODOROVNÝ POSUN (L) VLEVO  
OSY KOLEJE (m) (P) VPRAVO

SVISLÝ POSUN (-) POKLES  
OSY KOLEJE (m) (+) ZDVH

KÓTY NIVELETY TK (m)  
- NOVÝ STAV (V ZAMĚŘENÝCH BODECH)

KÓTY NIVELETY TK  
- STÁVAJÍCÍ STAV (ZAMĚŘENÉ BODY)

SROVNÁVACÍ ROVINA (m)

STANIČNÍ ZAMĚŘENÝCH BODŮ KOLEJE

STANIČNÍ TRATI

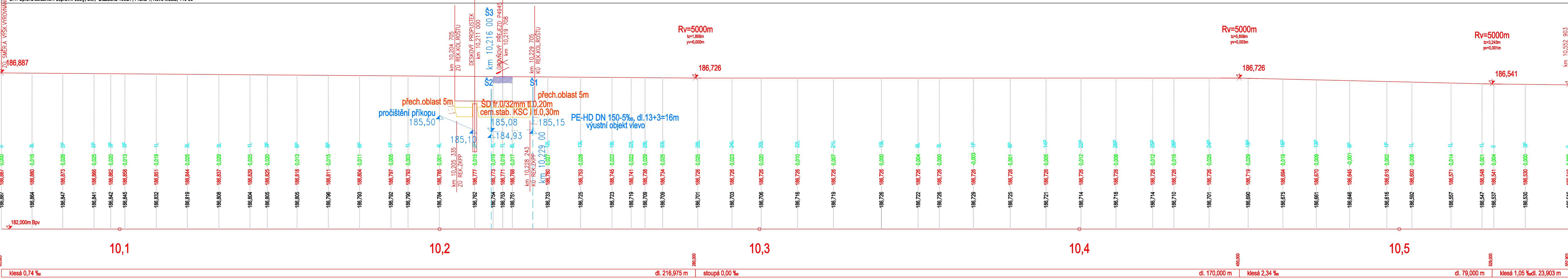
SKLONOVÉ POMĚRY NOVÉ

SMĚROVÉ POMĚRY NOVÉ

ŽELEZNIČNÍ SVRŠEK  
-stávající stav

-nový stav

ŽELEZNIČNÍ SPODEK



dl. 216,975 m | stoupá 0,00 ‰

dl. 170,000 m | klesá 2,34 ‰

dl. 79,000 m | klesá 1,05 ‰dl. 23,903 m

Přímá 78,225m

Přímá 63,454m

Přímá 78,225m

Přímá 63,454m

Přímá 78,225m

Přímá 63,454m

Přímá 78,225m

Přímá 63,454m

Přímá 78,225m

Přímá 63,454m

Přímá 78,225m


Přímá 63,454m

Přímá 78,225m

Přímá 63,454m

SO 11-13-01 Přejezdová konstrukce na přejezdu P4945 v km 10,216

Souřadnicový systém: S-JTSK  
Výškový systém: Bpv

ZADAVATEL:	SZDC s.o., Stavební správa západ, Sokolovská 278, 190 00 Praha 9		 <b>PROJEKT servis spol. s r. o.</b> U Elektry 830/2b 198 21 PRAHA 9 - Hloubětín IČ: 49823141 tel.: 281 090 826
VYPRACOVAL/ODP.PROJ.SO:	Ing. VLADIMÍR HRDLÍČKA		
ODP. PROJ. STAVBY:	Ing. VLADIMÍR HRDLÍČKA		
KRAJ: STŘEDOČESKÝ	OKRES: NYMBURK	OBC: HOŘÁTEV	
AKCE:	VYSTAVBA PZS NA PŘEJEZDECH P4945 V KM 10,216 A P4947 V KM 11,714 V TRATI NYMBURK HL.N. - POŘÍČANY E.1.3 Železniční přejezdy		
OBSAH:	PODÉLNÝ PROFIL TK		Č. ZAKÁZKY: ZAK-2018-14 STUPĚŇ: DUR DATUM: 10/2018 MĚŘÍTKO: 1:500/50 FORMÁT: 6x4 ČÁST: E.1.3 Č. SLOŽKY: 3