

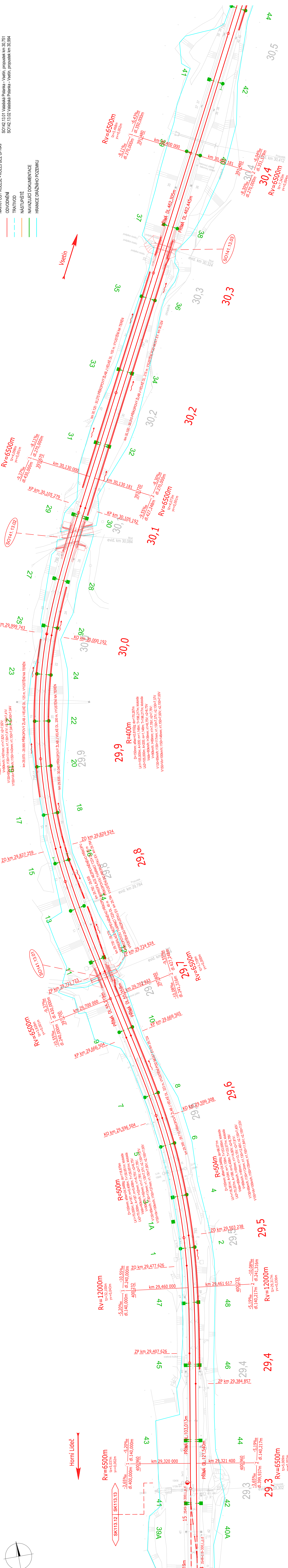
SK113.13 Valašská Polanka - Vsetín,
železniční svršek a následné podbití

SEZNAM SOUVISEJÍCÍCH SO:

SO121:13.01 zast. Lesovské, nástupitelé	
SO141:13.01 Valasská Polanka - Veselín, most km 39,724	
SO141:13.02 Valasská Polanka - Veselín, most km 39,724	
SO141:13.03 Valasská Polanka - Veselín, most km 39,724	
SO141:13.04 Valasská Polanka - Veselín, most km 39,469	
SO141:13.04 Valasská Polanka - Veselín, most km 39,469	
SO141:13.04 Valasská Polanka - Veselín, most km 39,469	
SO141:13.01 Valasská Polanka - Veselín, propustek km 30,75	
SO141:13.02 Valasská Polanka - Veselín, propustek km 30,999	

LEGENDA:

—	STAVAJÍCÍ STAV
—	OPRAVA KOLEJOVÉHO ROSTU
—	SNĚHOVÁ A VÝŠKOVÁ ÚPRAVA KOLEJE
—	NÁVRH OBY KOLEJE - KOLEJE BEZ ÚPRAV
—	ODVOZENÍ

[illegible]

Revizor:	Datum:	Popis:	Kontrolni:
000	30.10.2025	Definicióni devedorilor documentate	Ing. Michal Kasaj

Stavebník/Investor:	SPRAVA ŽELEZNIC
Adresa:	Dlážděná 1003/7, 110 00 Praha 1
Zástupce investora:	Oblastní ředitelství Ostrava
Adresa:	Muglinovská 1038/5, 702 00 Ostrava

Zhotovitel dila:	MORAVIA CONSULT Olomouc a.s.
Adresa:	Legionářská 1085/8, 779 00 Olomouc
Kontakt:	T: +420 585 570 444 E: moravia@moravia.cz

Adresa:	Věciaková 169/1, 160 00 Praha 6
Kontakt:	T: +420 972 221 721 E: szgsek@sprawazelenic.cz
Hlavní projektant (HP):	Ing. Michal Kasaj
Specialista:	Ing. Jiří Malina

Název stavby/akce:	Cyklická obnova trati v úseku Vsetín – Horní Lideč – PD
Název žosti:	Označení investora: R602400010 Zakázka: 25-009-232-US Označení žosti:

Název objektu/dílny časti:	Objekt/skupina objektů: <i>Tabulka</i>
Valašská Polanka - Vsetín, kolejový svršek a spodek a následné podbití	<i>úsek 11 (zámek/podvozků)</i> SK113 13 - -

Název přílohy:	Situace
Název dílčí části přílohy:	km 29 3 - 30 5
Odpovědný projektant:	Zpracovatel přílohy: Ing. Tomáš Vachutka
Kraj:	Měřítko: 1:1000 Formáty: 7 x A4
Katastrální území:	TUJID:
Smluvní datum zpracování:	DPS + PDPS
Dílč. část: Typ: Císle přílohy:	D1 2 001
Stupeň dokumentace:	

[illegible]