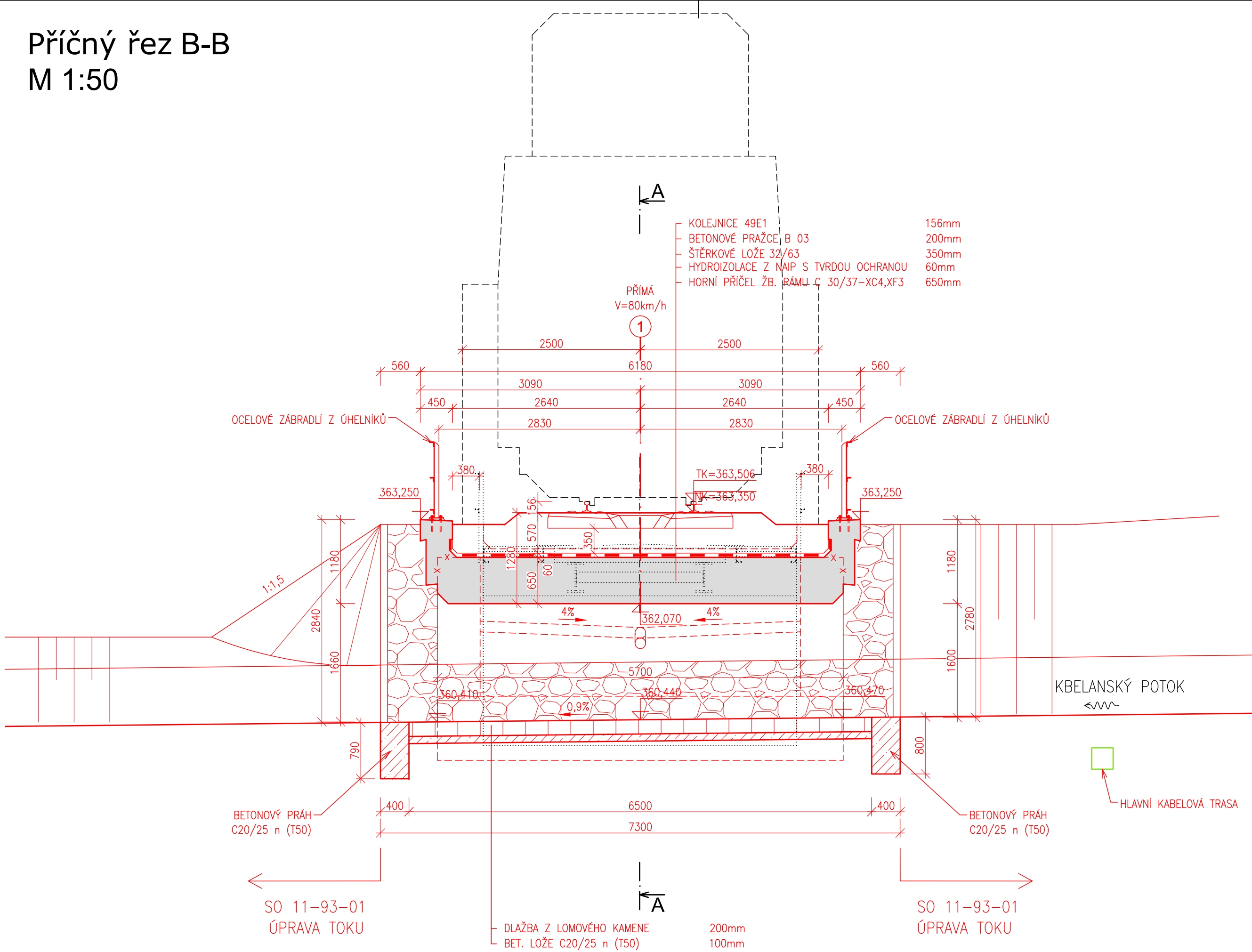


Příčný řez B-B
M 1:50



Jiná ověření:			Paré:		
Orientační schéma: 			Razítko oprávněné osoby:		
Podpis:			Datum:		
Revize:	Datum:	Popis:		Kontroloval:	
000	31.8.2025	Definitivní odevzdání		Ing. Pavel Lhotský	
001	17.12.2025	Změna třídy podkladního betonu dlažby		Ing. Pavel Lhotský	
Stavebník/Investor:		Správa železnic, státní organizace			
Adresa:		Dlážděná 1003/7, 110 00 Praha 1		SPRÁVA ŽELEZNIC	
Zástupce investora:		Stavební správa západ			
Adresa:		Ke Štvanici 656/3, 186 00 Praha 8			
Zhotovitel díla:		SUDOP BRNO, spol. s r.o.			
Adresa:		Kounicova 26, 602 00 Brno		SUDOP BRNO	
Kontakt:		T: +420 972 625 804 E: sudop@sudop-brno.cz			
Zhotovitel části/objektu:		SUDOP BRNO, spol. s r.o.			
Adresa:		Kounicova 26, 602 00 Brno		SUDOP BRNO	
Kontakt:		T: +420 972 625 804 E: sudop@sudop-brno.cz			
Hlavní projektant (HIP):		Ing. Jiří Pelc		Specialista: Ing. Radomír Hanák	
Název stavby/akce:		Revitalizace a elektrizace trati Nýřany - Heřmanova Huť			Označení investora: 31700063
					Zakázka: 22067-01
Název části:		Mosty, propustky a zdi			Označení části: D.2.1.04
Název objektu/díleč části:		Železniční most v ev. km 3,857 (nový km 3,911)			Označení objektu/komplexu: SO 11-20-01
Název přílohy:		Nový stav - příčný řez			Číslo přílohy (typ/pořadí): 2. 023
Název díleč části přílohy:					Stupeň dokumentace: PDPS
Odpovědný projektant: Ing. Pavel Lhotský		Zpracovatel přílohy: Ing. Jan Dvořák		Měřítko: 1:50 Formáty: 3 A4	Smluvní datum zpracování: 31.8.2025
Kraj: Plzeňský		Katastrální území: Blatnice u Nýřan		TUDU: viz příloha A	
Označení investora:		Stupeň dokumentace:		Objekt:	Příloha:
S 6 3 1 7 0 0 0 6 3		- P O P S -		D 2 1 0 4	- S O I 1 2 0 0 1
					- X X -
					2 - 0 2 3
					- 0 0 0