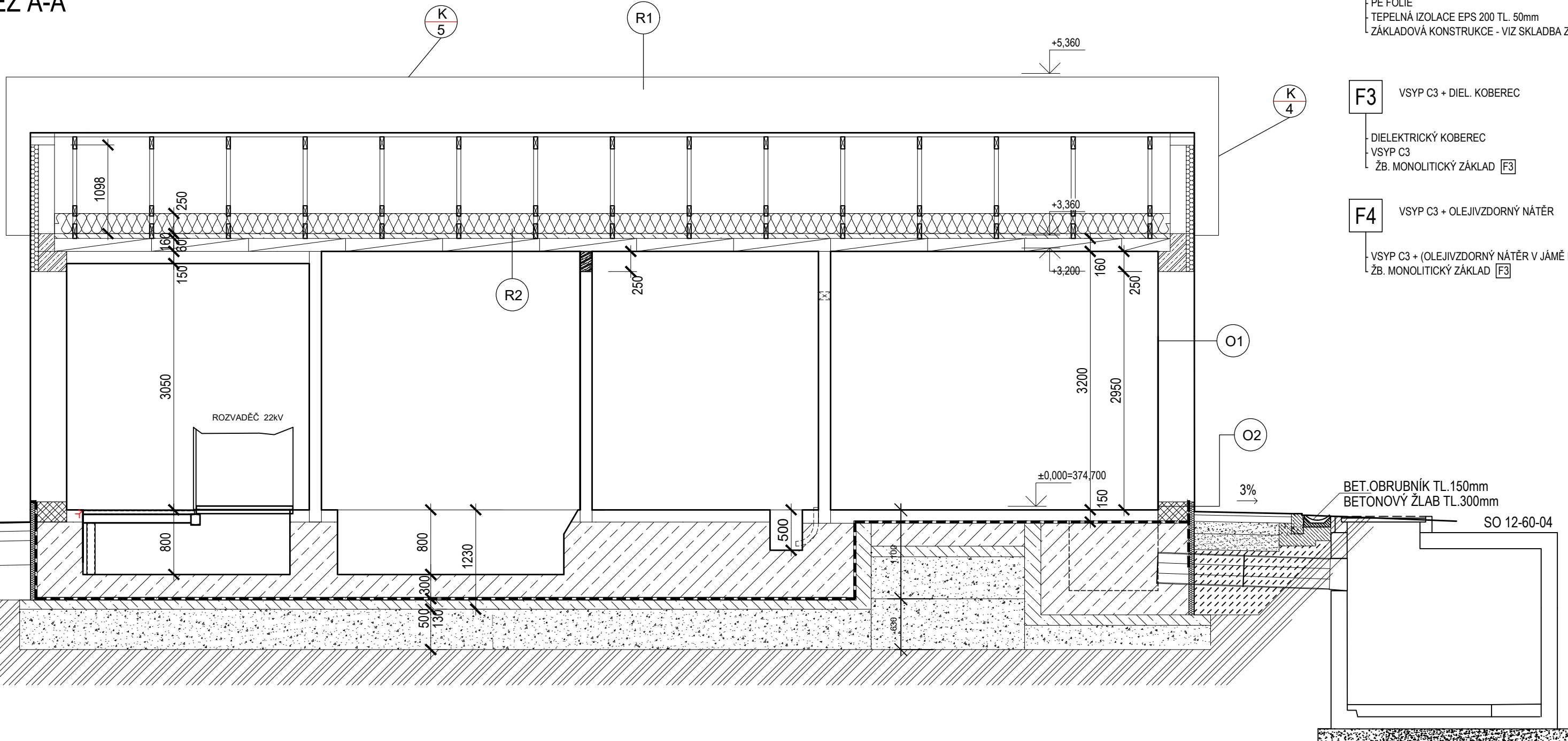


DETAIL D1

NÁTĚR DVOUVRSTVÝ tl. 10mm (N DV)
RECYKLOVANÝ ASFALTOVÝ MATERIÁL tl. 100mm (R-mat)
ŠTĚRKODRT B tl. 300mm (Sdb)
CELKEM tl. 410mm
VYMĚNNÁ VRSTVA ZE ŠTĚRKODRTI fr. 0/63 tl. 500mm
(V PŘÍPADĚ UNOSNOSTI PODLOŽI Edef,2 < 30Mpa)

ŘEZ A-A'

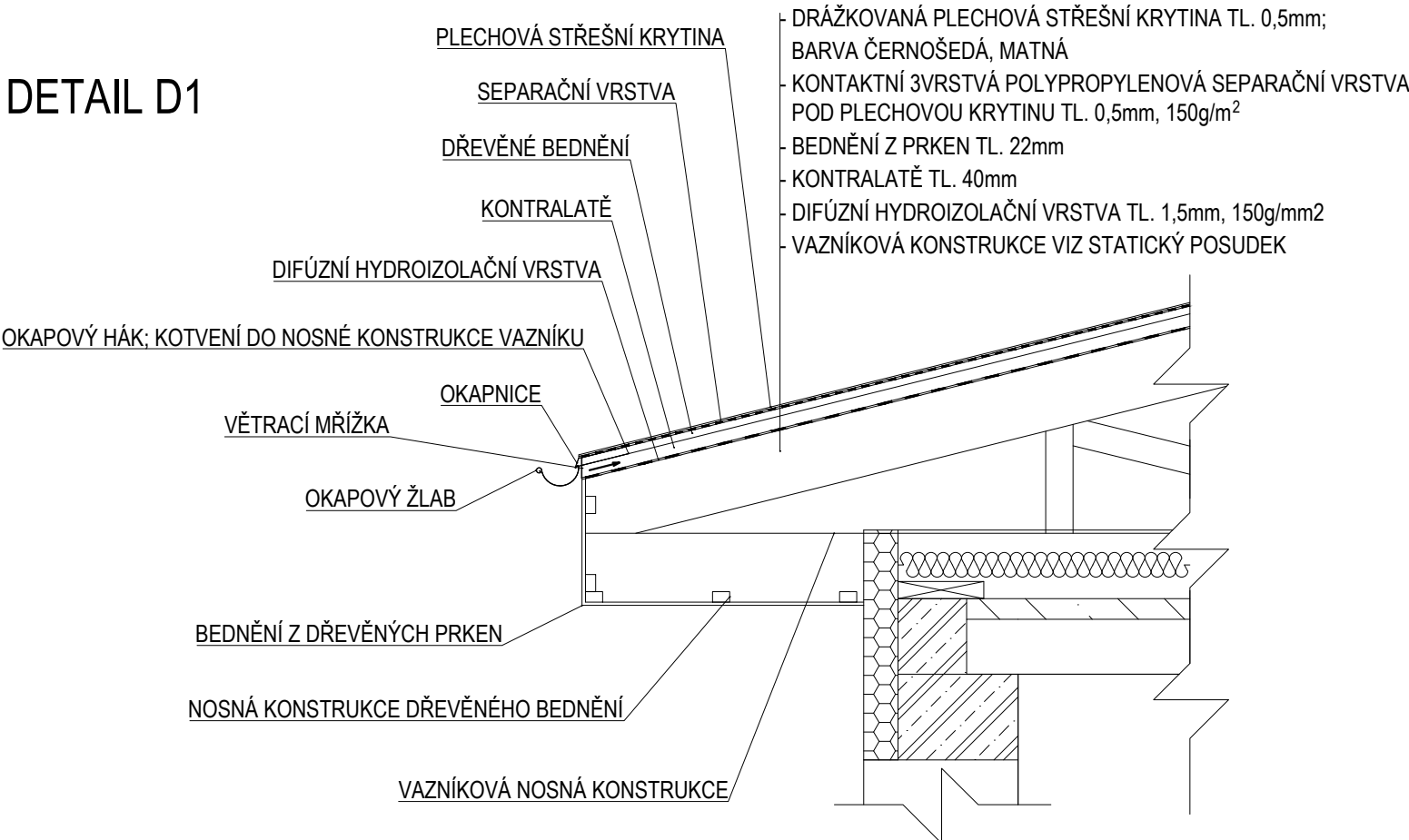


SO 11-50-06
NÁTĚR DVOUVRSTVÝ tl. 10mm (N DV)
RECYKLOVANÝ ASFALTOVÝ MATERIÁL tl. 100mm (R-mat)
ŠTĚRKODRT B tl. 300mm (Sdb)
CELKEM tl. 410mm
VYMĚNNÁ VRSTVA ZE ŠTĚRKODRTI fr. 0/63 tl. 500mm
(V PŘÍPADĚ UNOSNOSTI PODLOŽI Edef,2 < 30Mpa)

LEGENDA:

- ZDIVO Z BROUŠENÝCH CIHEL, ZDĚNÝCH NA TENKOVrstvou MALTU
OBVODOVÉ ZDIVO - SOUČINITEL TEPELNÉ VODIVOSTI BEZ OMÍTEK 0,088 [W/MK]
- SOKLOVÉ ZDIVO Z BROUŠENÝCH CIHEL ZDĚNÝCH NA ZÁKLADACÍ MALTU
- ŽELEZOBETON, ZÁKLADY - BETON TR. C25/30, XC2,XF2,XA1
VĚNEC - BETON TR. C30/37, XC4
- TEPELNÁ IZOLACE - MINERÁLNÍ VATA
- TEPELNÁ IZOLACE - XPS POLYSTYREN
- ZEMINA VHODNÁ KE ZHUTNĚNÍ

DETAIL D1



F1

- PVC
- ZÁTĚŽOVÉ PVC CELOPLOŠNĚ LEPENÉ K PODKLADU
 - PENETRAČNÍ NÁTĚR
 - LITÝ SAMONIVELAČNÍ POTĚR NA BÁZI CEMENTU CT-C25-F5 TL. 95mm
 - + VYZTUŽENÍ KARI SÍTI SZ 6/100-6/100
 - PE FÓLIE
 - TEPELNÁ IZOLACE EPS 200 TL. 50mm
 - ZÁKLADOVÁ KONSTRUKCE - VIZ SKLADBA Z1

F2

- VSYP C3+ANTISTAT. PVC
- ANTISTATICKÉ PVC
 - LITÝ SAMONIVELAČNÍ POTĚR NA BÁZI CEMENTU CT-C25-F5 TL. 100mm
 - + VYZTUŽENÍ KARISÍTI SZ 6/100-6/100
 - PE FÓLIE
 - TEPELNÁ IZOLACE EPS 200 TL. 50mm
 - ZÁKLADOVÁ KONSTRUKCE - VIZ SKLADBA Z1

F3

- VSYP C3 + DIEI. KOBEREČ
- DIELEKTRICKÝ KOBEREČ
 - VSYP C3
 - Zb. MONOLITICKÝ ZÁKLAD [F3]

F4

- VSYP C3 + OLEJIVZDORNÝ NÁTĚR
- VSYP C3 + (OLEJIVZDORNÝ NÁTĚR V JÁMĚ POD TRAFEM)
 - Zb. MONOLITICKÝ ZÁKLAD [F3]

R1

- ZASTŘEŠENÍ
- DRÁŽKOVANÁ PLECHOVÁ STŘEŠNÍ KRYTINA TL. 0,5mm
 - BARVA ČERNOSEDÁ, MATNÁ
 - KONTAKTNÍ 3VRSTVÁ POLYPROPYLENOVÁ SEPARAČNÍ VRSTVA POD PLECHOVOU KRYTINU TL. 0,5mm, 150g/m²
 - BEDNĚNÍ Z PRKEN TL. 22mm
 - KONTRALATÉ
 - DIFÚZNÍ HYDROIZOLAČNÍ FÓLIE TL. 1,5mm, 150g/mm2
 - VAZNIKOVÁ KONSTRUKCE VIZ. STATICKÝ VÝPOČET DODAVATELE

R2

- STROP
- FÓLIE PAROTĚSNÁ JAKO OCHRANA PROTI PRACHU 140g/m²
 - TEPELNÁ IZOLACE Z MINERÁLNÍ VATY TL. 250mm, 30kg/m³, $\lambda = 0,037 \text{ W.m}^{-1}\text{K}^{-1}$
 - MONOLITICKÁ NADBETONÁVKA TL. 60mm, VLOŽENÍ KARI VÝZTUŽE 8/100/100
 - NOSNÁ KONSTRUKCE STŘEŠNÍ (SPIROLL PANEL) TL. 160mm
 - SOUVRSTVÍ OMÍTKY - PŘEDNÁSTRÍK - SUCHÁ OMÍTKOVÁ SMĚS 2MM
 - JEDNOVRSTVÁ VC OMÍTKA - (STĚNA - 10 MM, STROP - 8MM)
 - 2x MALBA, V MÍSTNOSTI TRAFÁ SÁDKOKARTONOVÝ PODHLED

R3

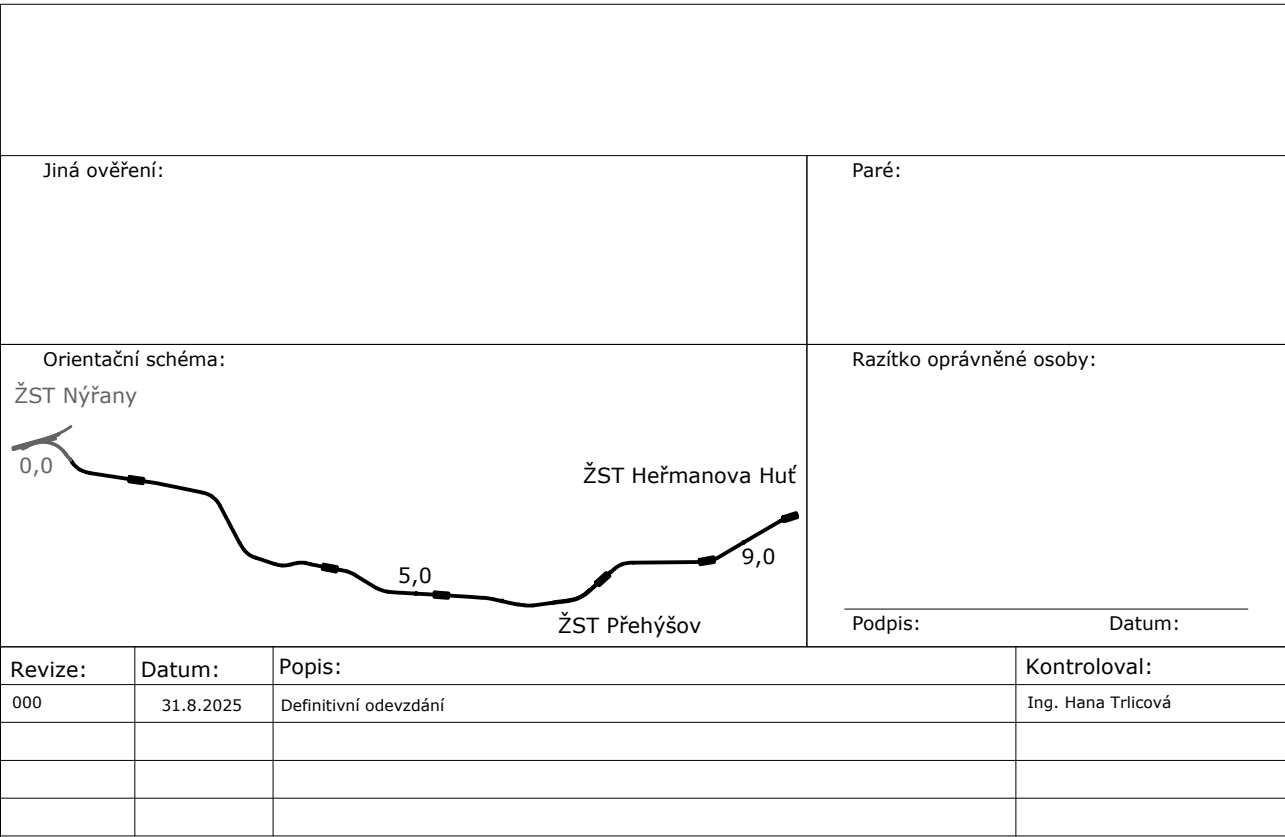
- ZASTŘEŠENÍ
- DRÁŽKOVANÁ PLECHOVÁ STŘEŠNÍ KRYTINA TL. 0,5mm
 - BARVA ČERNOSEDÁ, MATNÁ
 - KONTAKTNÍ 3VRSTVÁ POLYPROPYLENOVÁ SEPARAČNÍ VRSTVA POD PLECHOVOU KRYTINU TL. 0,5mm, 150g/m²
 - BEDNĚNÍ Z PRKEN TL. 22mm
 - VAZNIKOVÁ KONSTRUKCE
 - LAŤOVÁ KONSTRUKCE Z LAŤÍ 60/40
 - CEMENTOVĚLAKNITÁ DESKA TL. 22mm
 - STROJNÍ TEPELNÉIZOLAČNÍ JÁDROVÁ OMÍTKA TL. 30 mm
 - ŠTUKOVÁ VÁPENOCEMENTOVÁ ŠTĚRKA TL. 1,5 mm
 - PENETRAČNÍ SILIKONOVÝ NÁTĚR
 - SILIKONOVÝ FASÁDNÍ NÁTĚR TL. 0,4 mm

O1

- OBVODOVÝ PLÁŠŤ
- SILIKONOVÝ FASÁDNÍ NÁTĚR TL. 0,4 mm
 - PENETRAČNÍ SILIKONOVÝ NÁTĚR
 - ŠTUKOVÁ VÁPENOCEMENTOVÁ ŠTĚRKA TL. 1,5 mm
 - STROJNÍ TEPELNÉIZOLAČNÍ JÁDROVÁ OMÍTKA TL. 30 mm
 - KERAMICKÉ TVÁRNICE TL. 440 mm
 - SOUVRSTVÍ OMÍTKY - PŘEDNÁSTRÍK - SUCHÁ OMÍTKOVÁ SMĚS 2MM
 - JEDNOVRSTVÁ VC OMÍTKA - (STĚNA - 10 MM, STROP - 8MM)
 - MALBA

O2

- OBVODOVÝ PLÁŠŤ SKL
- HYDRYFOBIZAČNÍ NÁTĚR PRŮHLEDNÝ DO VÝŠKY 300 mm
 - PENETRAČNÍ SILIKONOVÝ NÁTĚR
 - ŠTUKOVÁ VÁPENOCEMENTOVÁ ŠTĚRKA TL. 1,5 mm
 - STROJNÍ TEPELNÉIZOLAČNÍ JÁDROVÁ OMÍTKA TL. 30 mm
 - XPS 60 mm NA VYROVNÁNÍ SKLU
 - SOKLOVÁ KERAMICKÉ TVÁRNICE TL. 300 mm
 - PŘEDNÁSTRÍK - SUCHÁ OMÍTKOVÁ SMĚS 2MM
 - JEDNOVRSTVÁ VC OMÍTKA - (STĚNA - 10 MM, STROP - 8MM)
 - MALBA



Revize:	Datum:	Popis:	Kontroloval:
000	31.8.2025	Definitivní odevzdání	Ing. Hana Trlicová

Zhotovitel díla:	SUDOP BRNO, spol. s r. o.	
Adresa:	Kounicova 26, 602 00 Brno	
Kontakt:	T: +420 972 625 804 E: sudop@sudop-brno.cz	
Zhotovitel části/objektu:	Dopravní projektování, spol. s r. o.	
Adresa:	28. října 3388/111, 702 00 Moravská Ostrava	
Kontakt:	T: +420 595 155 011 E: ostrava@dopravniprosjektovani.cz	
Hlavní projektant (HIP):	Ing. Jiří Pelc	Specialista: Ing. Stanislav Kašpárek

Název stavby/akce:	Revitalizace a elektrizace trati Nýřany - Heřmanova Huť	Označení investora: S631700063
Název části:	Pozemní stavební objekty	Zakázka: 22067-01
Název objektu/díle části:	Žst. Přehýšov, technologická budova	Označení části: D.2.2.1
Název přílohy:	Řezy	Označení objektu/komplexu: SO 12-72-01.01
Název díle části přílohy:		Číslo přílohy (typ/pořadí): 2. 007
Odpovědný projektant:	Zpracovatel přílohy: Ing. Hana Trlicová	Měřítko: 1:50
Kraj:	Katastrální území: viz. příloha A.	Formáty: 2 x A4
Stupeň dokumentace:	Část:	Objekt:
Podoblast:	Příloha:	Revize:
S 6 3 1 1 7 0 0 0 6 3	P 0 P S	0 2 2 0 1 1
S 0 1 1 2 7 2 0 1 1	0 1	1
0 1	2	0 0 7
0 0 0		