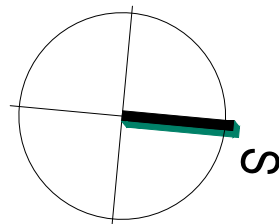


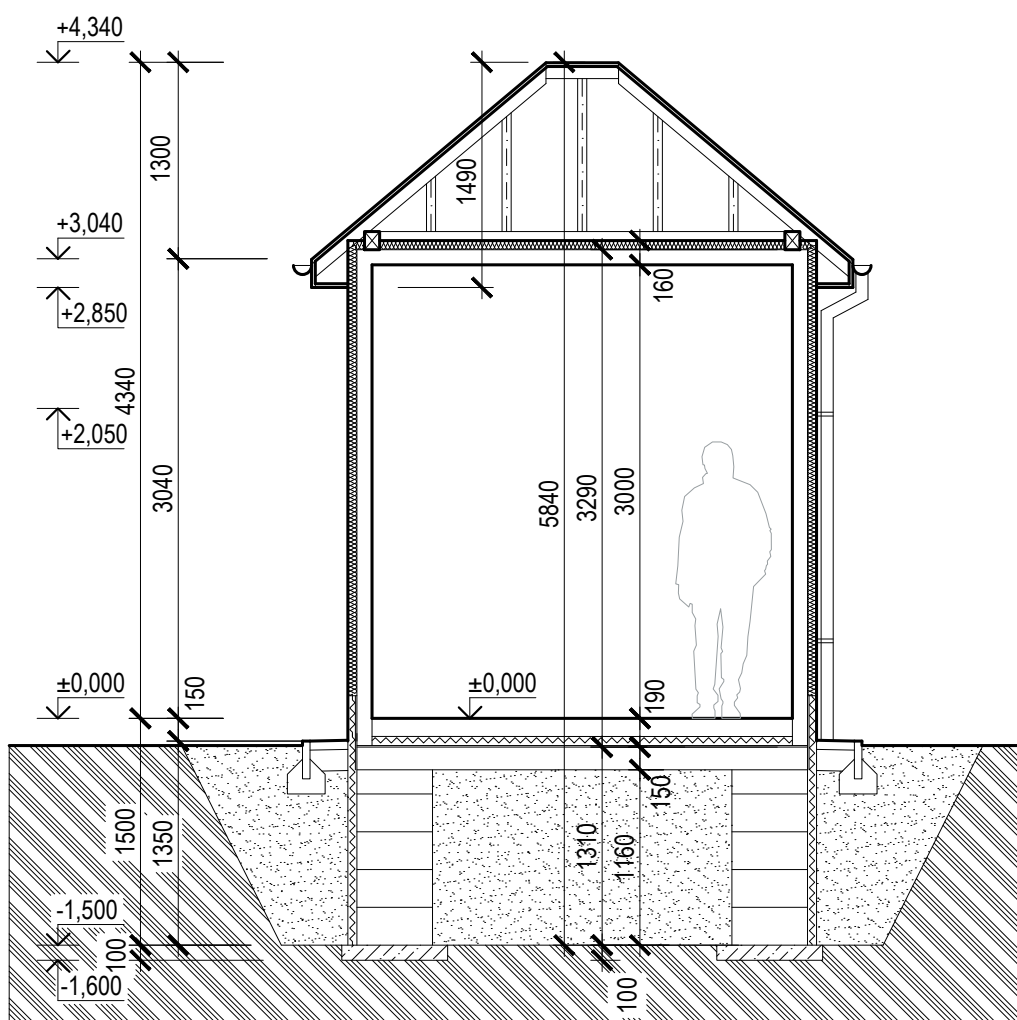
LEGENDA POHLEDŮ:

- P01 TENKOVrstvÝ OMÍTKOVÝ SYSTÉM, ETICS, BARVA RAL 7035
- P02 HYDROFOBNÍ NÁTÉR FASÁDY DO V. 300mm
- P03 DVEŘE
- P04 ASFALTOVÝ STŘEŠNÍ ŠINDEL



±0,000 = 379,600 m n. m.

Řez A-A'



Řez B-B'

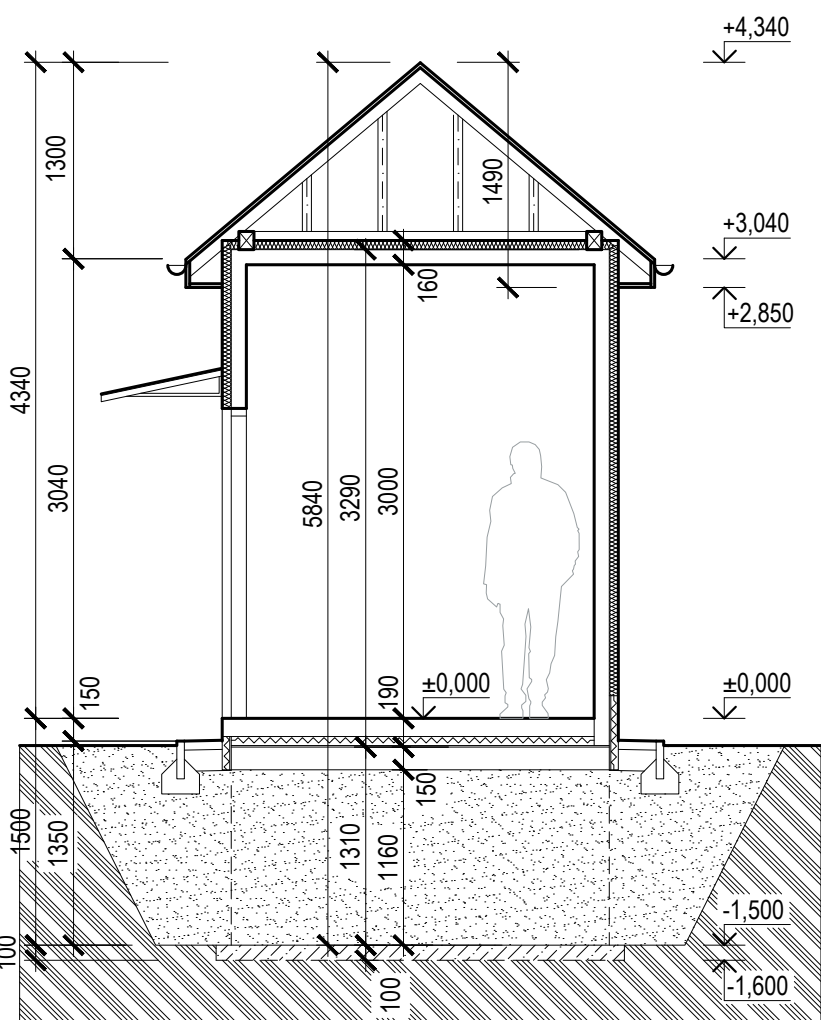
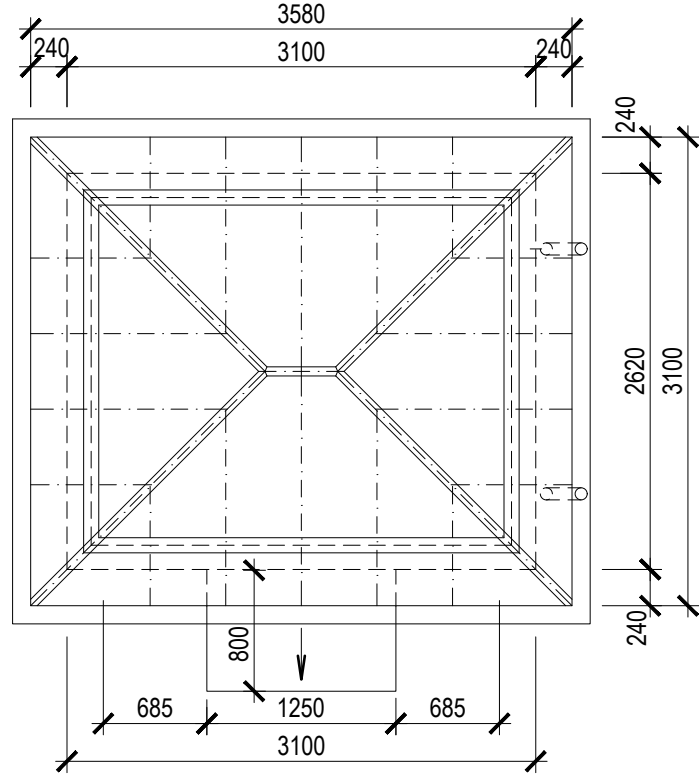


SCHÉMA STŘEŠNÍ KONSTRUKCE



PŮDORYS STŘECHY

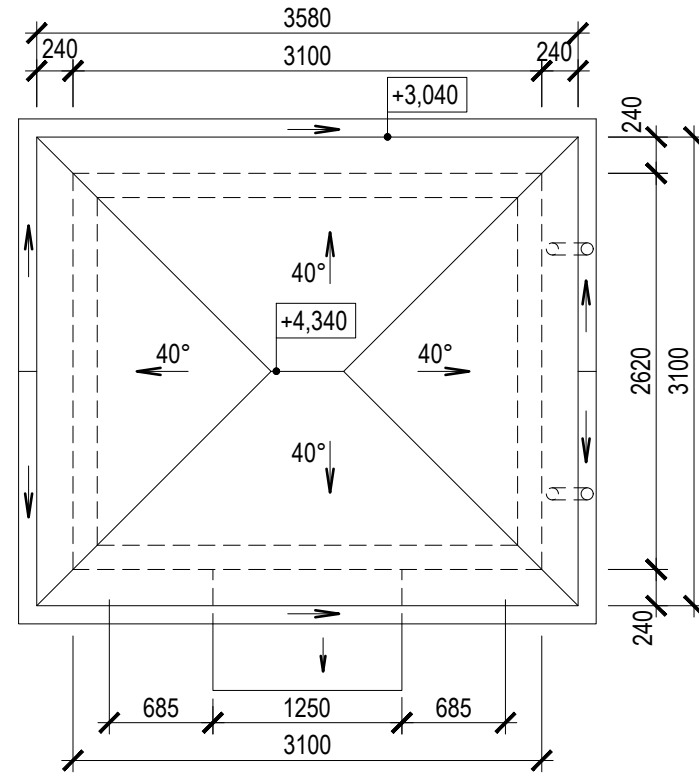
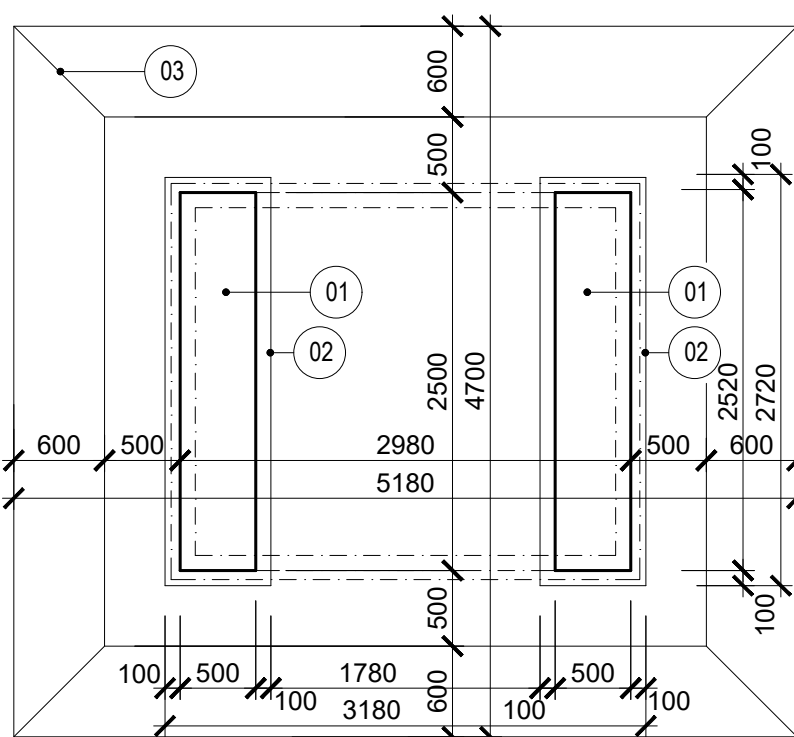
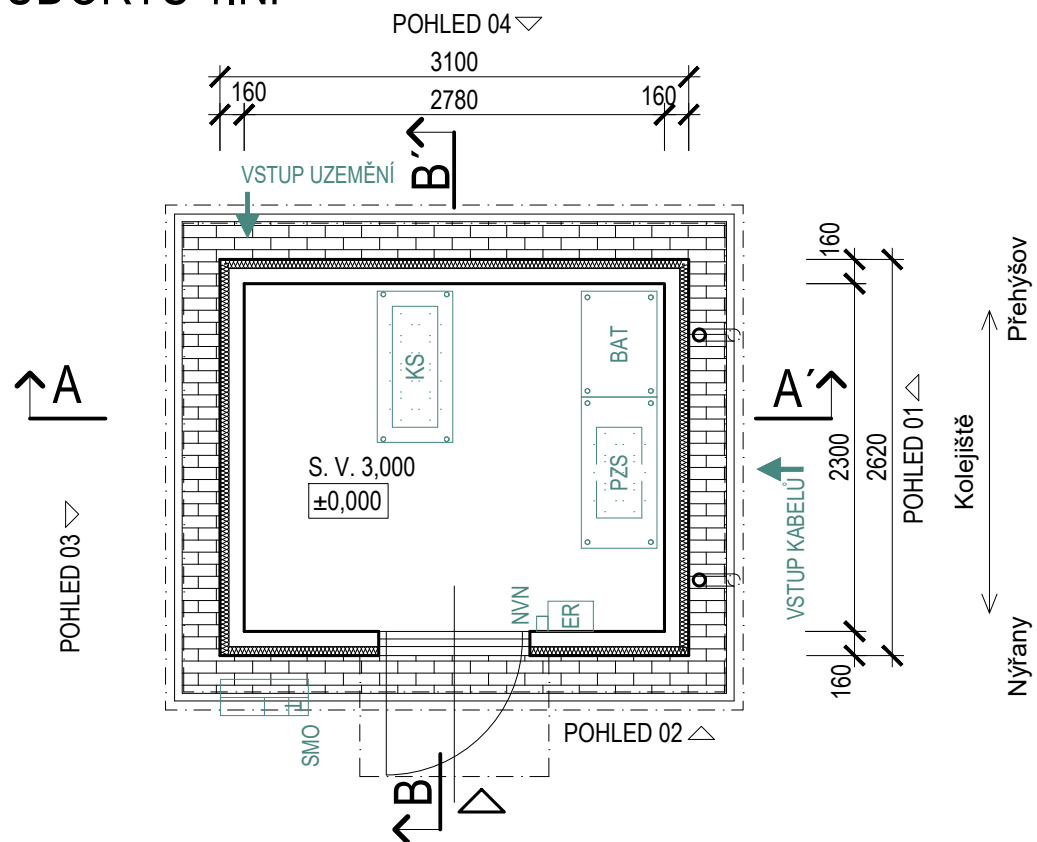


SCHÉMA ZÁKLADOVÉ KONSTRUKCE:



PŮDORYS 1.NP



- Skladba podlahy
- bezprašný akrylátový nátěr
  - želbet podlaha 120 mm
  - tepelná izolace EPS 60 mm
  - hydroizolace 10 mm
  - želbet deska 150 mm

Konstrukce domku je řešena technologií zvonového lití z vodotěsného betonu s pevnostní třídou C35/45 a pro stupně vlivu prostředí XC4 a XF1 podle ČSN EN 206-1

modul s vnitřními rozměry 2 300 x 2 780 mm.

Vstupy kabelů do objektů aktuálně řešeny pomocí kabelových průchodek. Dále lze řešit např. kruhovými otvory, segmentovým těsněním apod.

strukturovaná vodoodpudivá silikonová omítka na bázi syntetických pryskyřic o tl.3 mm (odstín světle šedá RAL7035)

Střecha je řešena jako valbová s dřevěným krovem, prkenným bedněním a krytinou z asfaltového šindele.

RELEOVÝ DOMEK PRO PZS "P": P654

Označení	Umístění zařízení
PZS	Skříň přejezdového zařízení včetně svorek pro připojení venkovních kabelů
BAT	Bateriová skříň
ER	Elektrický rozvaděč zab. zař.
T	Venkovní telefonní objekt ve skříni
SMO	Skříňka místního ovládání
NVN	Tlačítko nouzového vypnutí napájení
P	Police na dokumentaci
KS	Kabelová skříň

- ZÁKLADOVÝ PÁS Z BETONU C20/25 vyztužená betonářskou ocelí B500B (výztuž ø12mm)
- PODKLADNÍ BETON TL. 100 mm
- SCHÉMA VÝKOPU

Jiná ověření:		Paré:	
Orientační schéma: ŽST Nýřany		Razítko oprávněné osoby:	
		Podpis: Datum:	
Revize: 000	Datum: 31.8.2025	Popis: Definitivní odevzdání	Kontroloval: Ing. Zdeněk Peřina, Ph.D.
Stavebník/Investor: <b>Správa železnic, státní organizace</b>			
Adresa: <b>Dlážděná 1003/7, 110 00 Praha 1</b>			
Zástupce investora: <b>Stavební správa západ</b>			
Adresa: <b>Ke Štvanici 656/3, 186 00 Praha 8</b>			
Zhotovitel díla: <b>SUDOP BRNO, spol. s r.o.</b>			
Adresa: Kounicova 26, 602 00 Brno		T: +420 972 625 804	
Kontakt: sudop@sudop-brno.cz		E: sudop@sudop-brno.cz	
Zhotovitel části/objektu: <b>Dopravní projektování, spol. s r.o.</b>			
Adresa: <b>28. října 3388/111, 702 00 Moravská Ostrava</b>		T: +420 595 155 011	
Kontakt: ostrava@dopravniprojektovani.cz		E: ostrava@dopravniprojektovani.cz	
Hlavní projektant (HIP): <b>Ing. Jiří Pelc</b>		Specialista: <b>Ing. Stanislav Kašpárek</b>	
Název stavby/akce:	<b>Revizace a elektrizace trati Nýřany - Hermanova Huť</b>		Označení investora: <b>S631700063</b>
Název části:	Pozemní objekty budov - provozní, technologické, skladové		Zakázka: <b>22067-01</b>
Název objektu/díle části:	<b>Reléový domek P654</b>		Označení části: <b>D.2.2.1</b>
Název přílohy:	Technické řešení		Označení objektu/komplexu: <b>SO 12-72-02.01</b>
Název díle části přílohy:			Číslo přílohy (typ/pořadí): <b>2. 002</b>
Odpovědný projektant: <b>Ing. Hana Trlicová</b>	Zpracovatel přílohy: <b>Martin Kasper</b>	Měřítko: 1:50	Stupeň dokumentace: <b>PDPS</b>
Kraj: <b>Píseňský</b>	katastrální území: <b>TUDU: viz. příloha A.</b>	Formáty: 6x A4	Smluvní datum zpracování: <b>31.8.2025</b>
Ověřil: <b>Ing. Zdeněk Peřina</b>		Číslo: <b>1</b>	Příloha: <b>1</b>
Podpis: <b>Ing. Zdeněk Peřina</b>		Podpis: <b>Ing. Zdeněk Peřina</b>	Podpis: <b>Ing. Zdeněk Peřina</b>