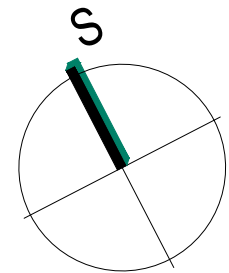


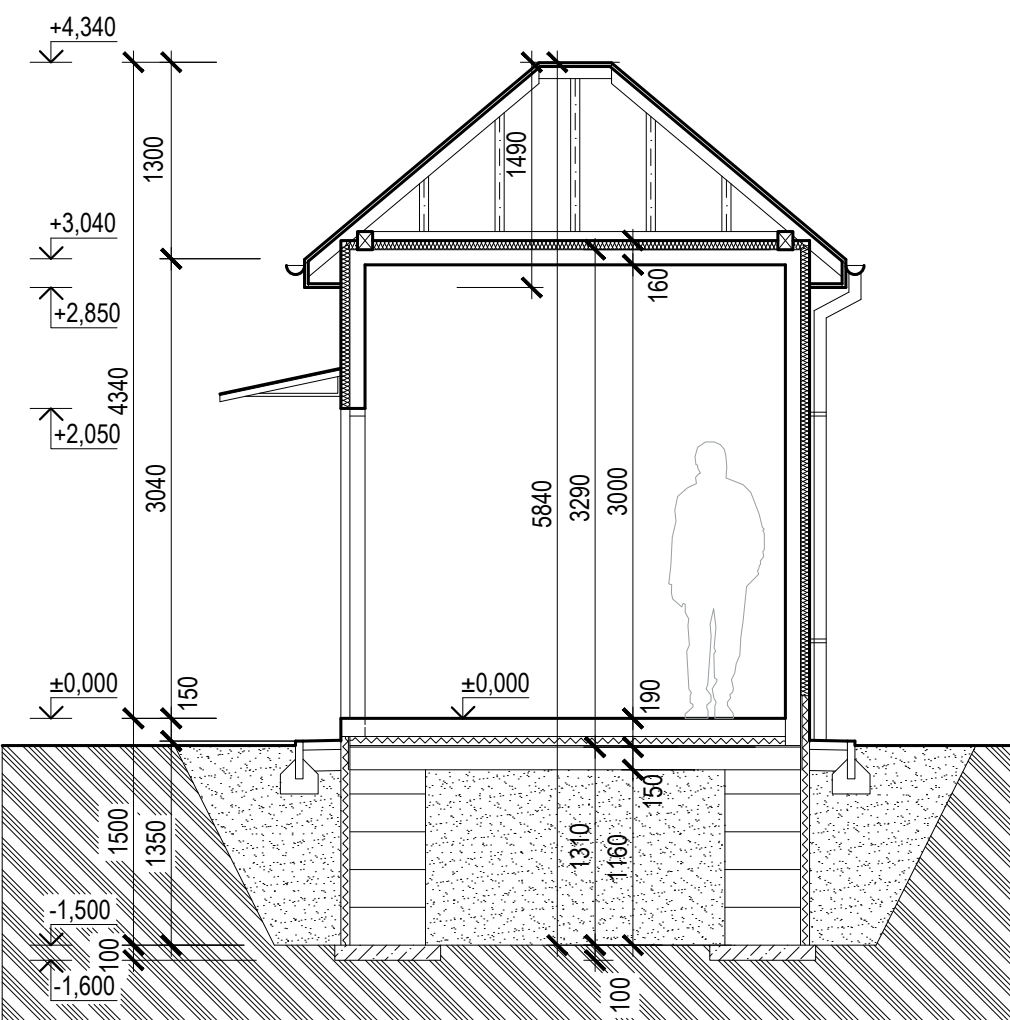
LEGENDA POHLEDŮ:

- (P01) TENKOVĚSTVÝ OMÍTKOVÝ SYSTÉM, ETICS, BARVA RAL 7035
(P02) HYDROFOBNI NÁTĚR FASÁDY DO V. 300mm
(P03) DVEŘE
(P04) ASFALTOVÝ STŘEŠNÍ ŠINDEL



±0,000 = 348,000 m n. m.

Řez A-A'



Řez B-B'

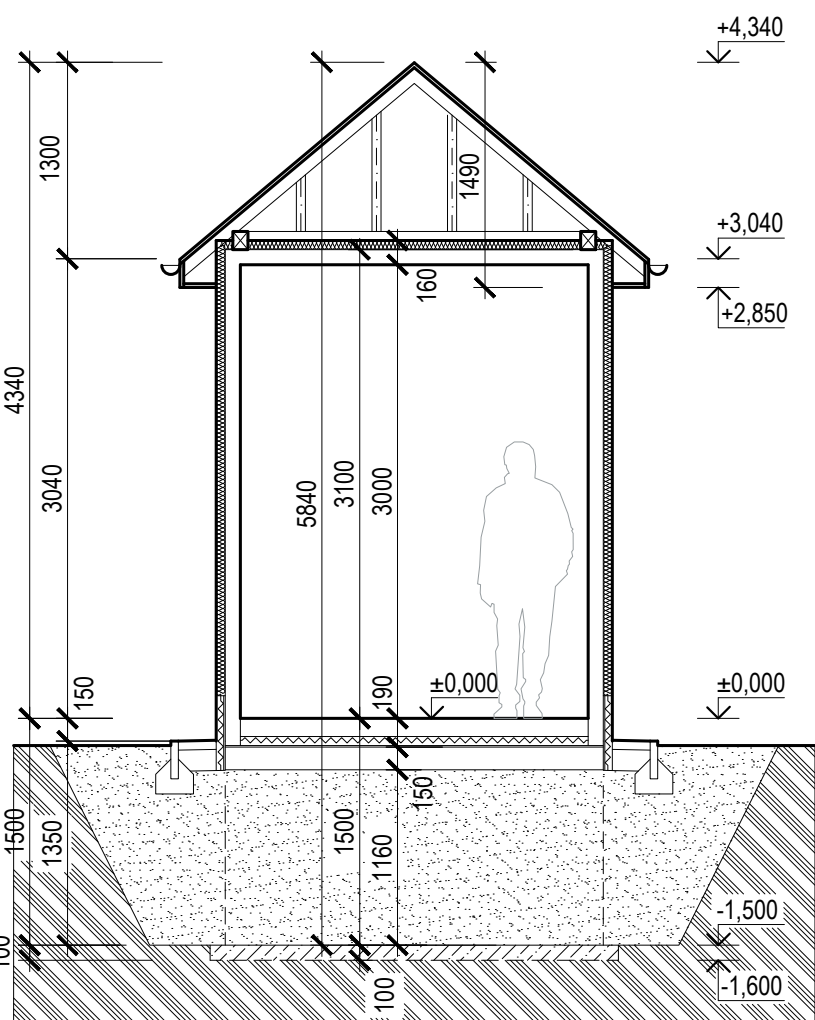
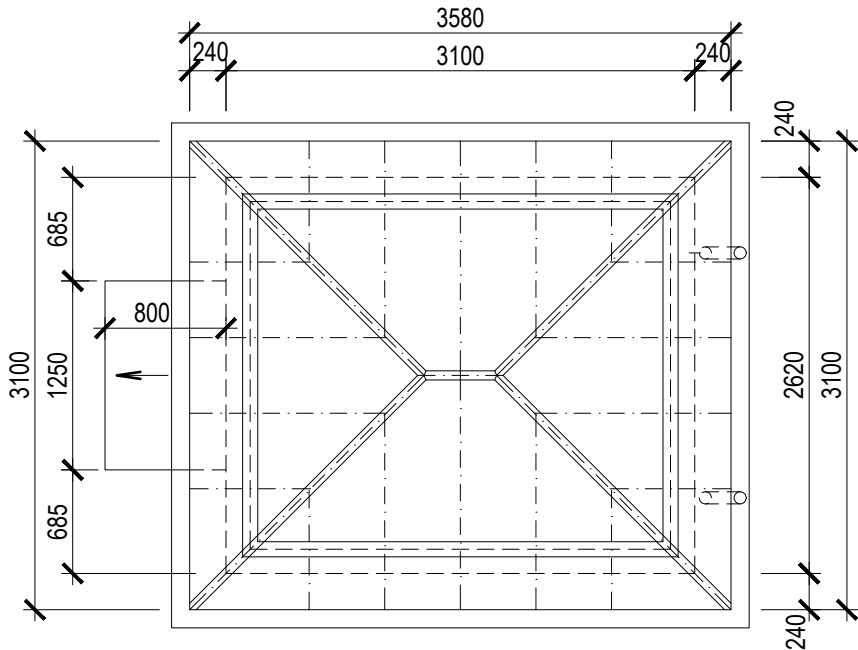


SCHÉMA STŘEŠNÍ KONSTRUKCE



PŮDORYS STŘECHY

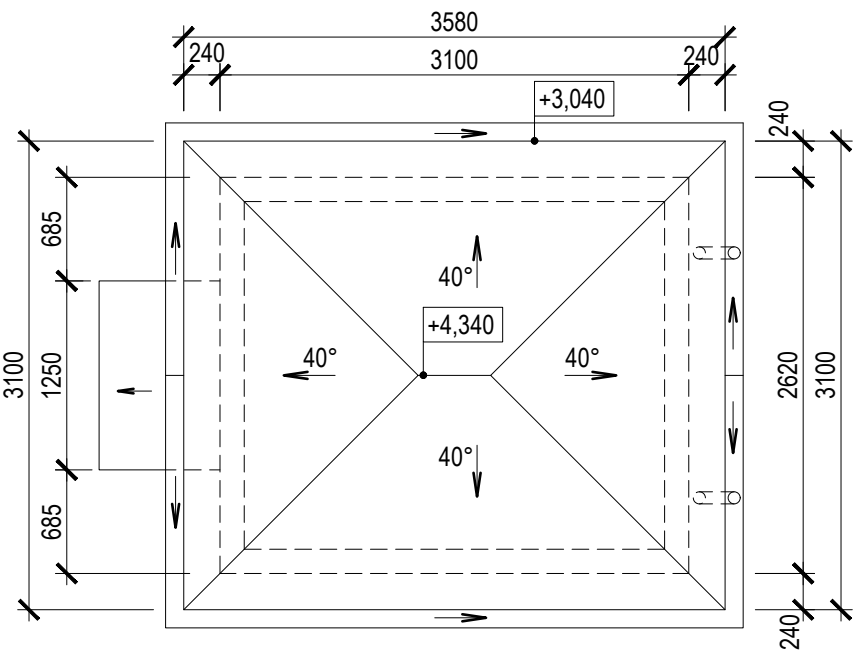
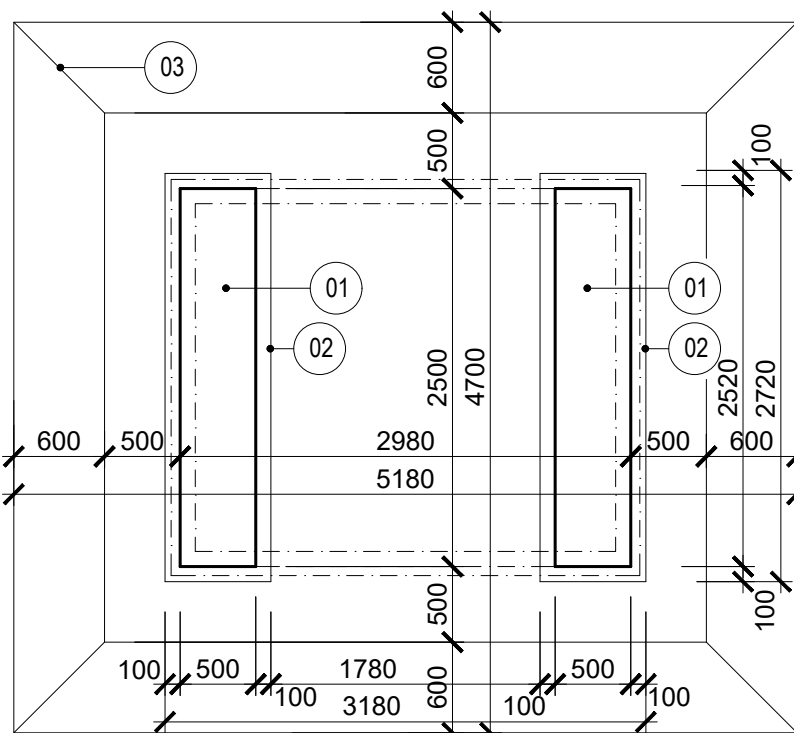
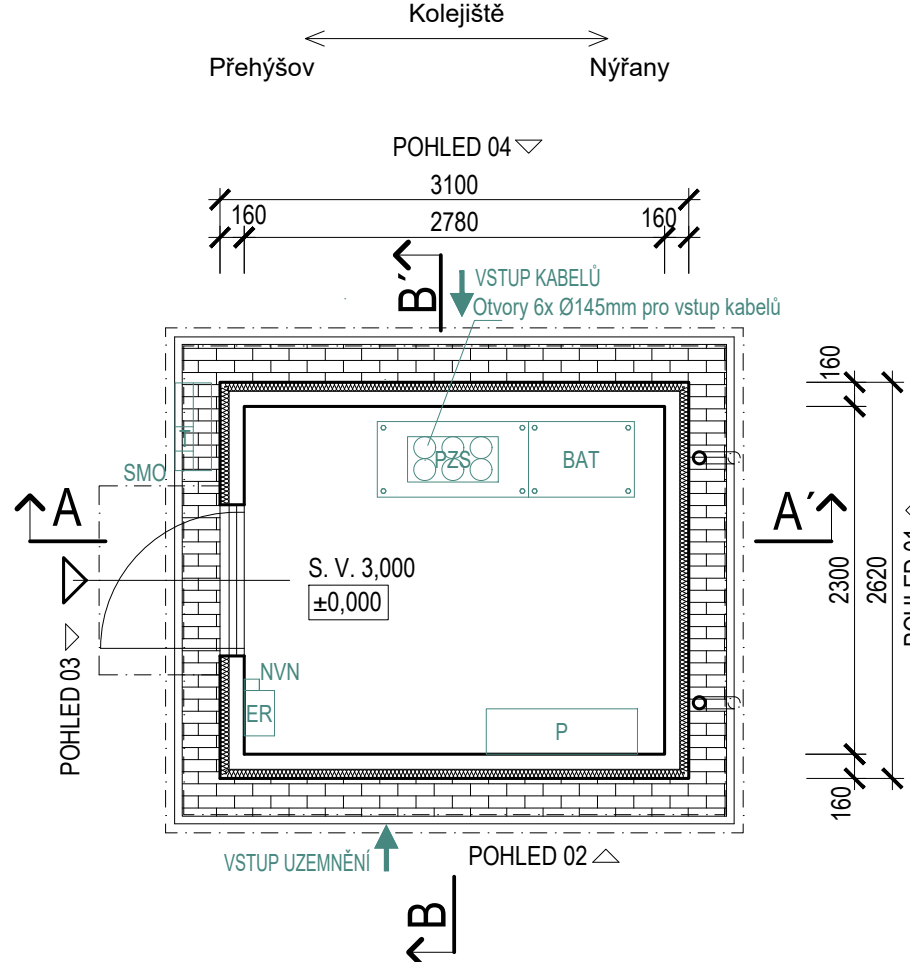


SCHÉMA ZÁKLADOVÉ KONSTRUKCE:



PŮDORYS 1.NP



- Skladba podlahy
- bezprašný akrylátový nátěr
 - želbet podlaha
 - tepelná izolace EPS
 - hydroizolace
 - želbet deska

120 mm
60 mm
10 mm
150 mm

Konstrukce domku je řešena technologií zvonového liti z vodostavebního betonu s pevnostní třídou C35/45 a pro stupně vlivu prostředí XC4 a XF1 podle ČSN EN 206-1

modul s vnitřními rozměry 2 300 x 2 780 mm.

Vstupy kabelů do objektů aktuálně řešeny pomocí kabelových průchodek. Dále lze řešit např. kruhovými otvory, segmentovým těsněním apod.

strukturovaná vodoodpudivá silikonová omítka na bázi syntetických pryskyřic o tl.3 mm (odstín světle šedá RAL7035)

Střecha je řešena jako valbová s dřevěným krovem, prkným bedněním a krytinou z asfaltového šindele.

RELEOVÝ DOMEK PRO PZS "H1":
P644

Označení	Umístění zařízení
PZS	Skříň přejezdového zařízení včetně svorek pro připojení venkovních kabelů
BAT	Bateriová skříň
ER	Elektrický rozvaděč zab. zař.
T	Venkovní telefonní objekt ve skříni
SMO	Skříňka místního ovládání
NVN	Tlačítko nouzového vypnutí napájení
P	Police na dokumentaci

01 ZÁKLADOVÝ PÁS Z BETONU C20/25
vyztužená betonářskou ocelí B500B (výztuž ø12mm)

02 PODKLADNÍ BETON TL. 100 mm

03 SCHÉMA VÝKOPU

Jiná ověření:	Paré:
Orientační schéma: ŽST Nýřany	Razítko oprávněné osoby:
0,0	ŽST Přehýšov
5,0	9,0
Podpis:	Datum:
Revize:	Datum:
000	31.8.2025
Popis:	Definitivní odevzdání
Kontroloval:	Ing. Zdeněk Peřina, Ph. D.

Stavebník/Investor:	Správa železnic, státní organizace	
Adresa:	Dlážděná 1003/7, 110 00 Praha 1	
Zástupce investora:	Stavební správa západ	
Adresa:	Ke Štvanici 656/3, 186 00 Praha 8	

Zhotovitel díla:	SUDOP BRNO, spol. s r. o.	
Adresa:	Kounicova 26, 602 00 Brno	
Kontakt:	T: +420 972 625 804 E: sudop@sudop-brno.cz	
Zhotovitel části/objektu:	Dopravní projektování, spol. s r. o.	
Adresa:	28. října 3388/111, 702 00 Moravská Ostrava	
Kontakt:	T: +420 595 155 011 E: ostrava@dopravniprojektovani.cz	
Hlavní projektant (HIP):	Ing. Jiří Pelc	Specialista: Ing. Stanislav Kašpárek

Název stavby/akce:	Revitalizace a elektrizace trati Nýřany - Hermanova Huť	Označení investora: S631700063
Název části:	Pozemní objekty budov - provozní, technologické, skladové	Zakázka: 22067-01
Název objektu/díle části:	Reléový domek P644	Označení části: D.2.2.1
Název přílohy:	Technické řešení	Označení objektu/komplexu: SO 11-72-03.01
Název díle části přílohy:		Číslo přílohy (typ/pořadí): 2. 002
Odpovědný projektant:	Zpracovatel přílohy: Ing. Hana Trlicová	Měřítka: 1:50 Formáty: 8x A4
Kraj:	katastrální území: Píseňský	TUDU: viz. příloha A.
Stupeň dokumentace:	Stupeň dokumentace: Číslo:	Stupeň dokumentace: Revize:
Stupeň dokumentace:	Stupeň dokumentace: Číslo:	Stupeň dokumentace: Revize: