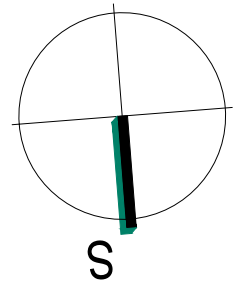


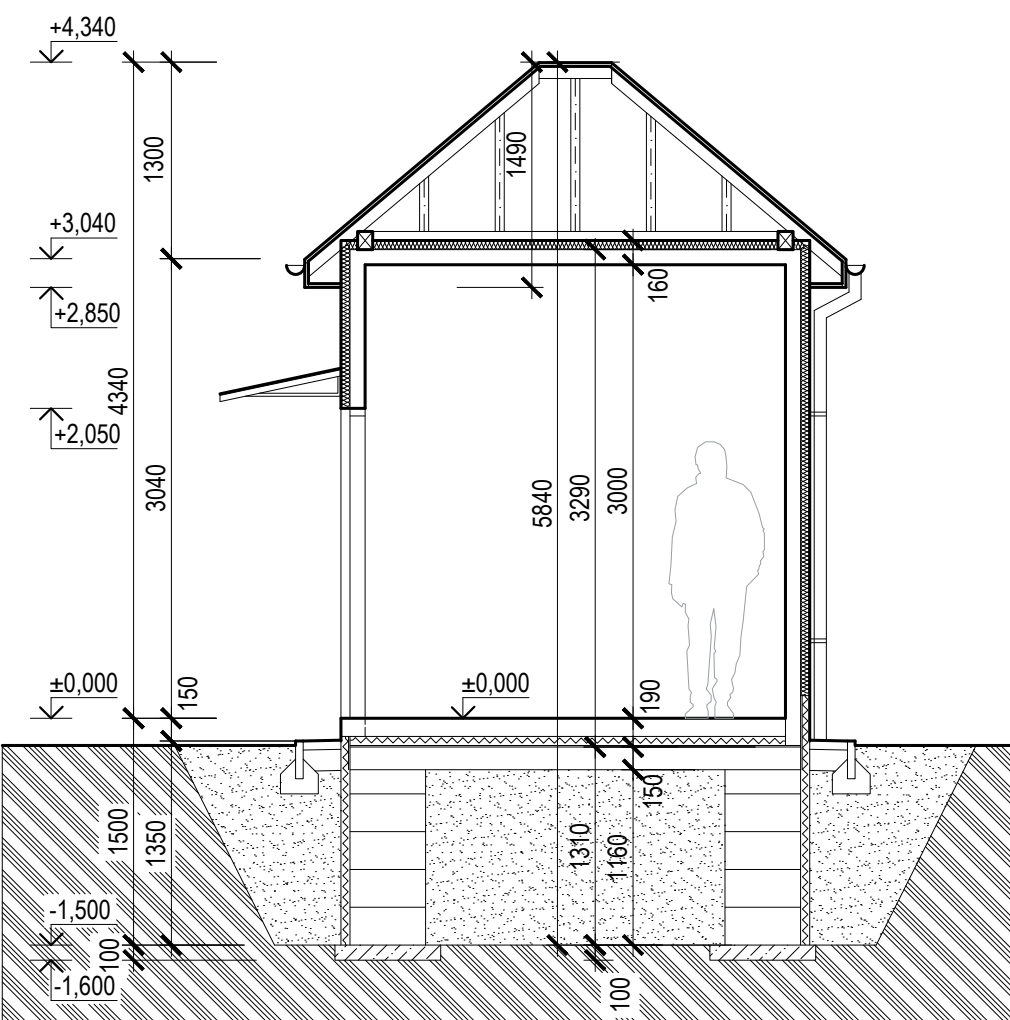
LEGENDA POHLEDŮ:

- P01 TENKOVrstvÝ OMÍTKOVÝ SYSTÉM, ETICS, BARVA RAL 7035
- P02 HYDROFOBNÍ NÁTÉR FASÁDY DO V. 300mm
- P03 DVEŘE
- P04 ASFALTOVÝ STŘEŠNÍ ŠINDEL



±0,000 = 352,290 m n. m.

Řez A-A'



Řez B-B'

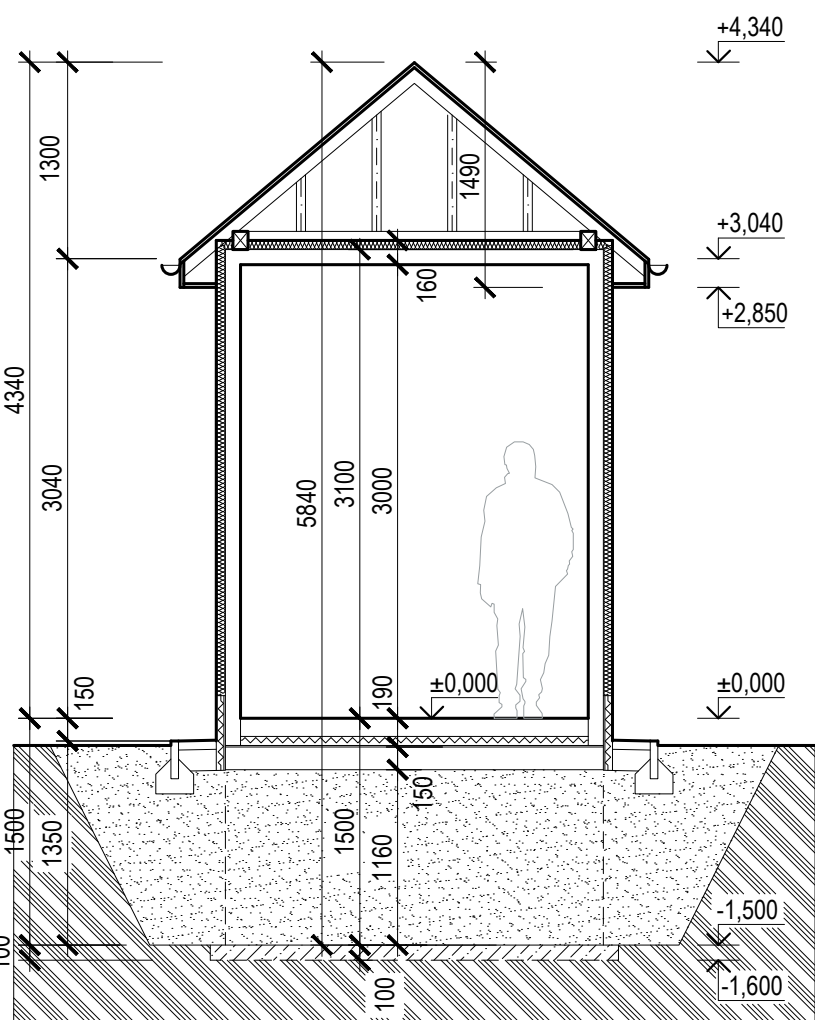
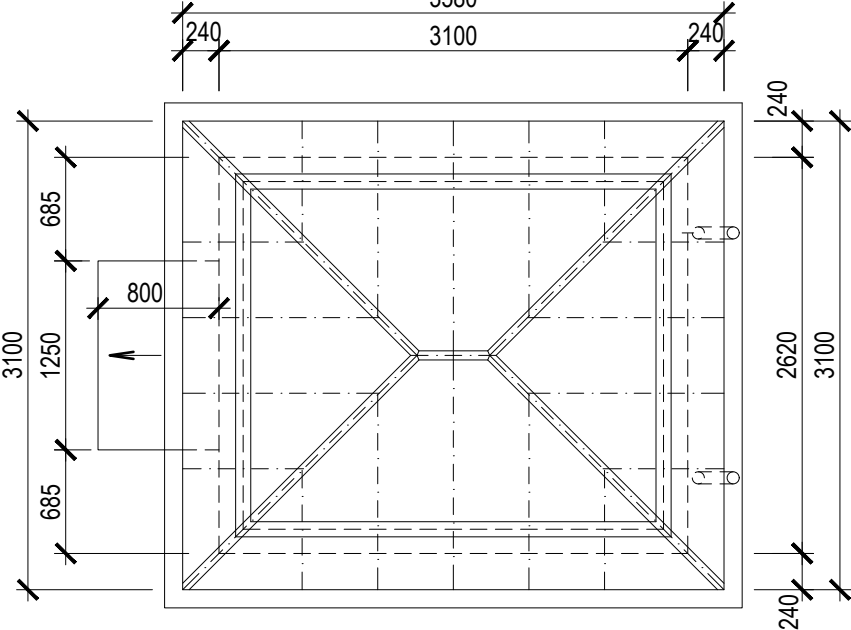


SCHÉMA STŘEŠNÍ KONSTRUKCE



PŮDORYS STŘECHY

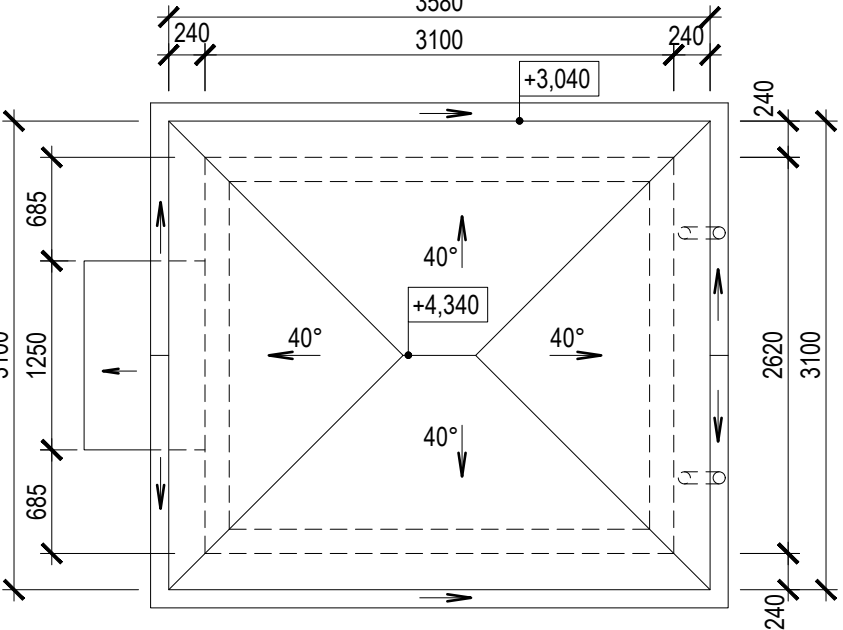
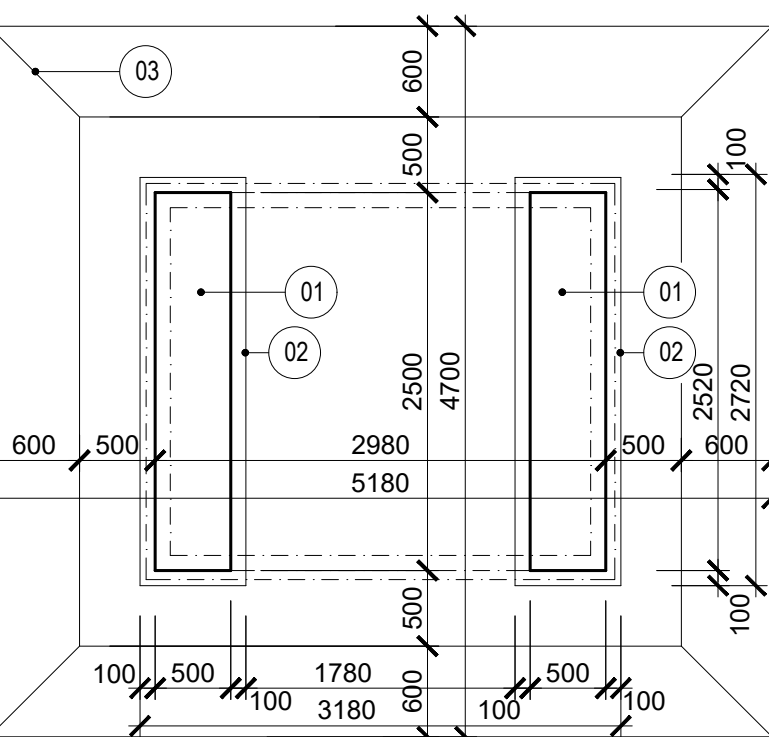
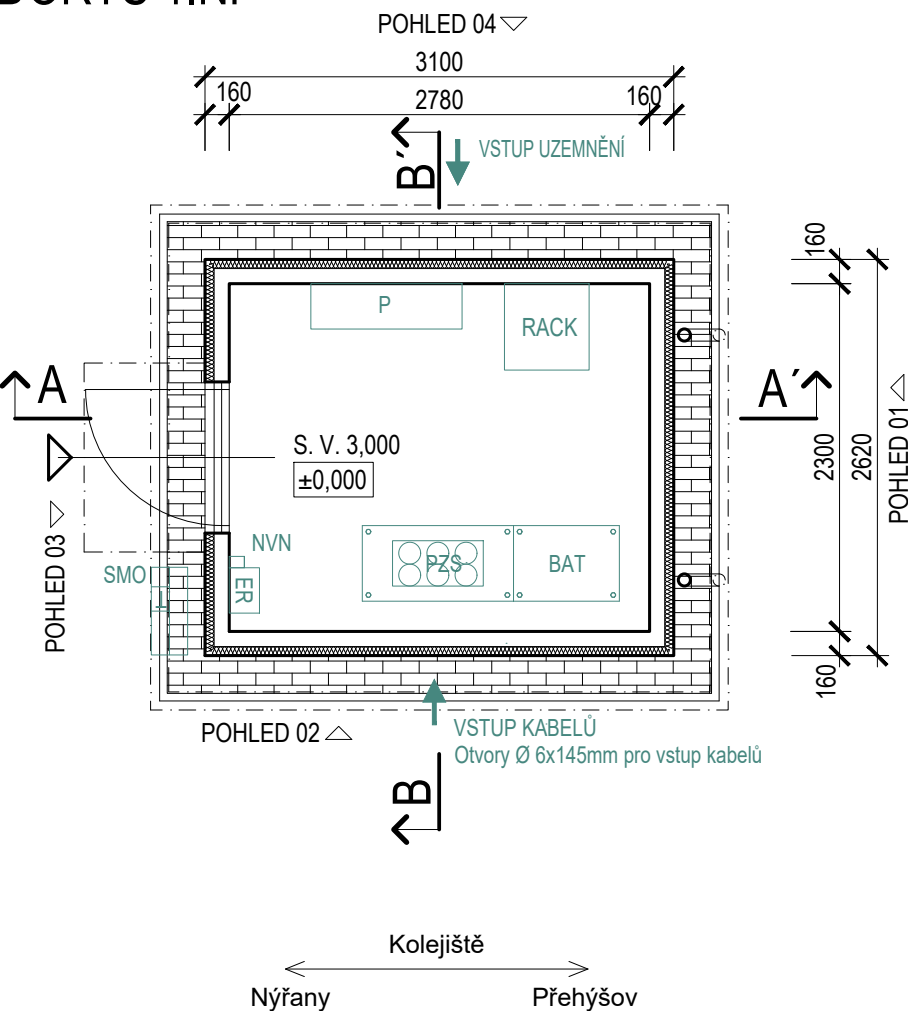


SCHÉMA ZÁKLADOVÉ KONSTRUKCE:



PŮDORYS 1.NP



- Skladba podlahy
- bezprašný akrylátový nátěr
 - želbet podlaha 120 mm
 - tepelná izolace EPS 60 mm
 - hydroizolace 10 mm
 - želbet deska 150 mm

Konstrukce domku je řešena technologií zvonového lití z vodostavebního betonu s pevnostní třídou C35/45 a pro stupně vlivu prostředí XC4 a XF1 podle ČSN EN 206-1

modul s vnitřními rozměry 2 300 x 2 780 mm.

Vstupy kabelů do objektů aktuálně řešeny pomocí kabelových průchodek. Dále lze řešit např. kruhovými otvory, segmentovým těsněním apod.

strukturovaná vodoodpudivá silikonová omítka na bázi syntetických pryskyřic o tl.3 mm (odstín světle šedá RAL7035)

Střecha je řešena jako valbová s dřevěným krovem, prkenným bedněním a krytinou z asfaltového šindele.

RELEOVÝ DOMEK PRO PZS "NP2", P647

Označení	Umístění zařízení
PZS	Skříň přejezdového zařízení včetně svorek pro připojení venkovních kabelů
BAT	Bateriová skříň
ER	Elektrický rozvaděč zab. zař.
T	Venkovní telefonní objekt ve skříni
SMO	Skříňka místního ovládání
NVN	Tlačítko nouzového vypnutí napájení
P	Police na dokumentaci
Rack	Prostorová rezerva