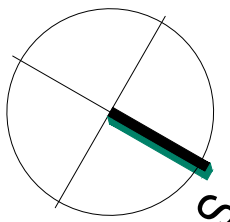


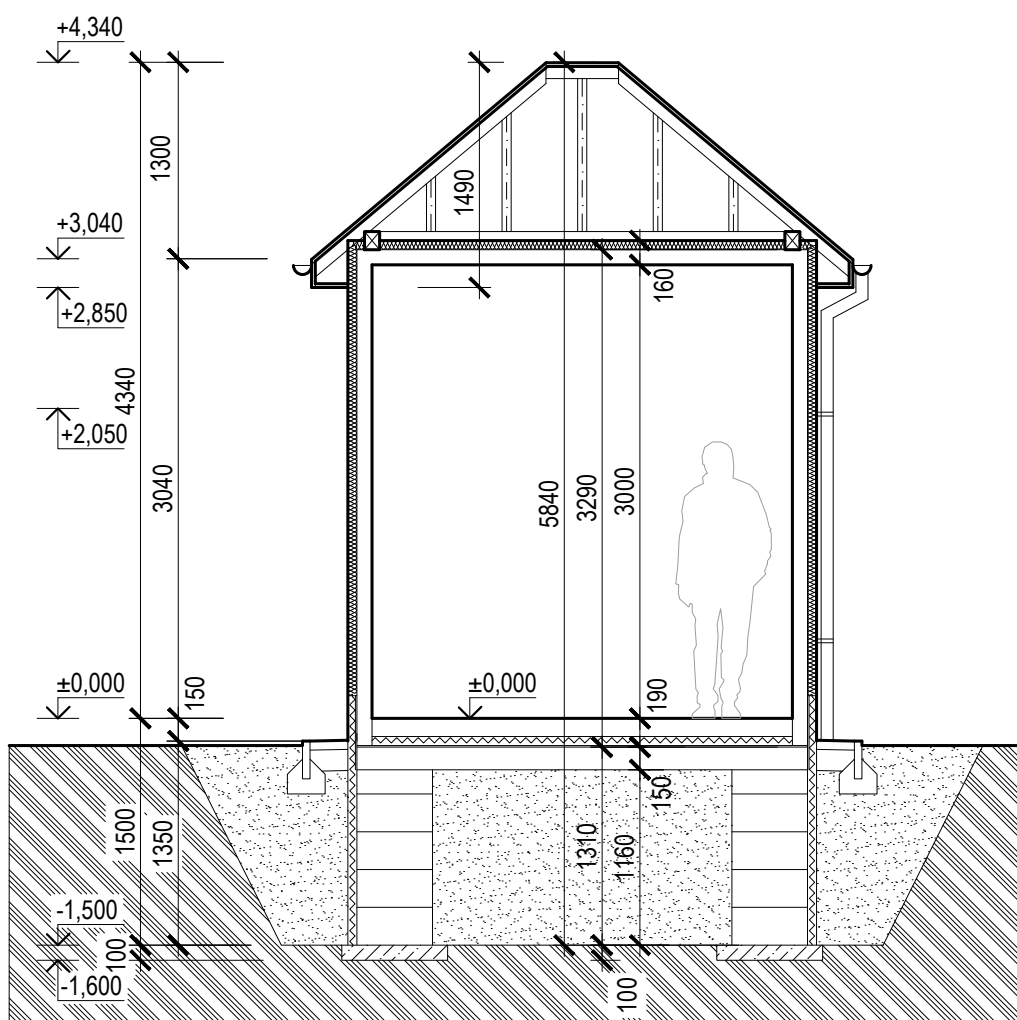
LEGENDA POHLEDŮ:

- P01 TENKOVrstvÝ OMÍTKOVÝ SYSTÉM, ETICS, BARVA RAL 7035
- P02 HYDROFOBNÍ NÁTĚR FASÁDY DO V. 300mm
- P03 DVEŘE
- P04 ASFALTOVÝ STŘEŠNÍ ŠINDEL



±0,000 = 374,750 m n. m.

Řez A-A'



Řez B-B'

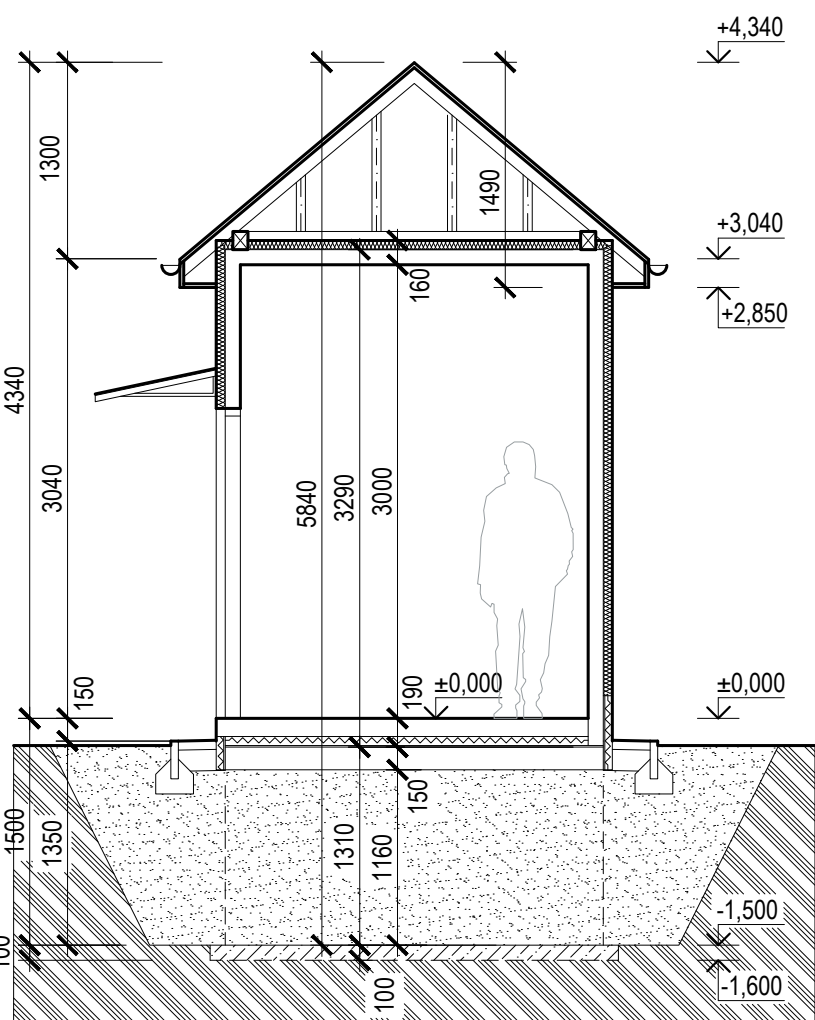
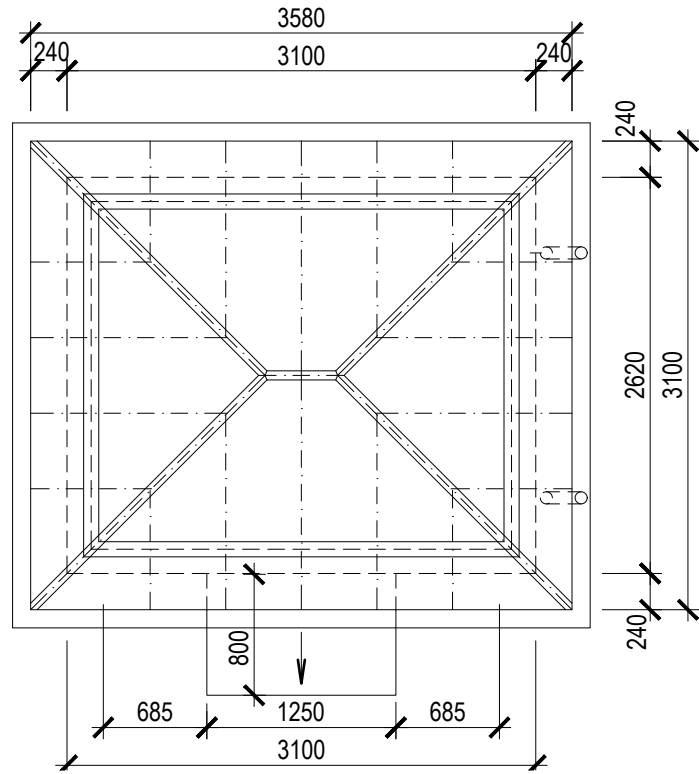


SCHÉMA STŘEŠNÍ KONSTRUKCE



PŮDORYS STŘECHY

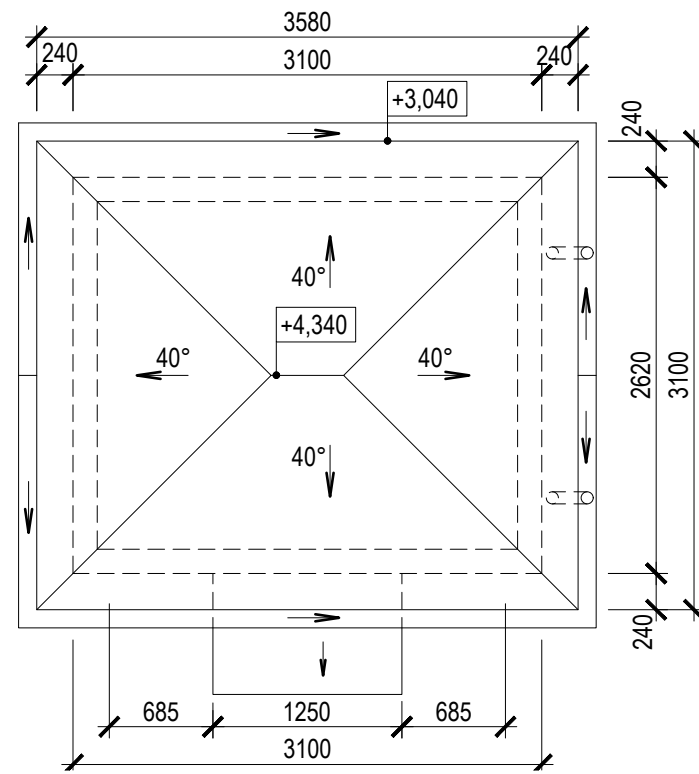
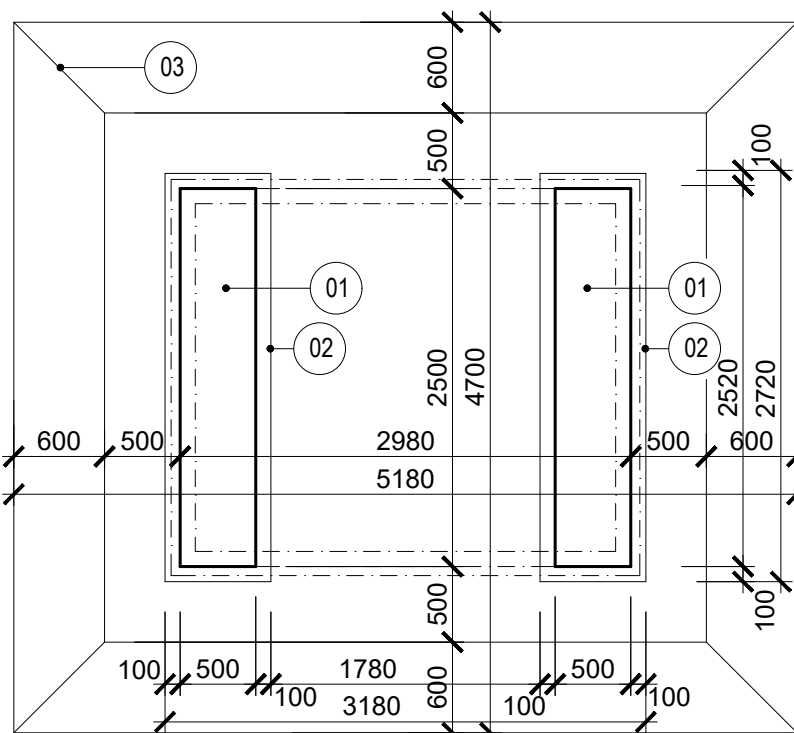
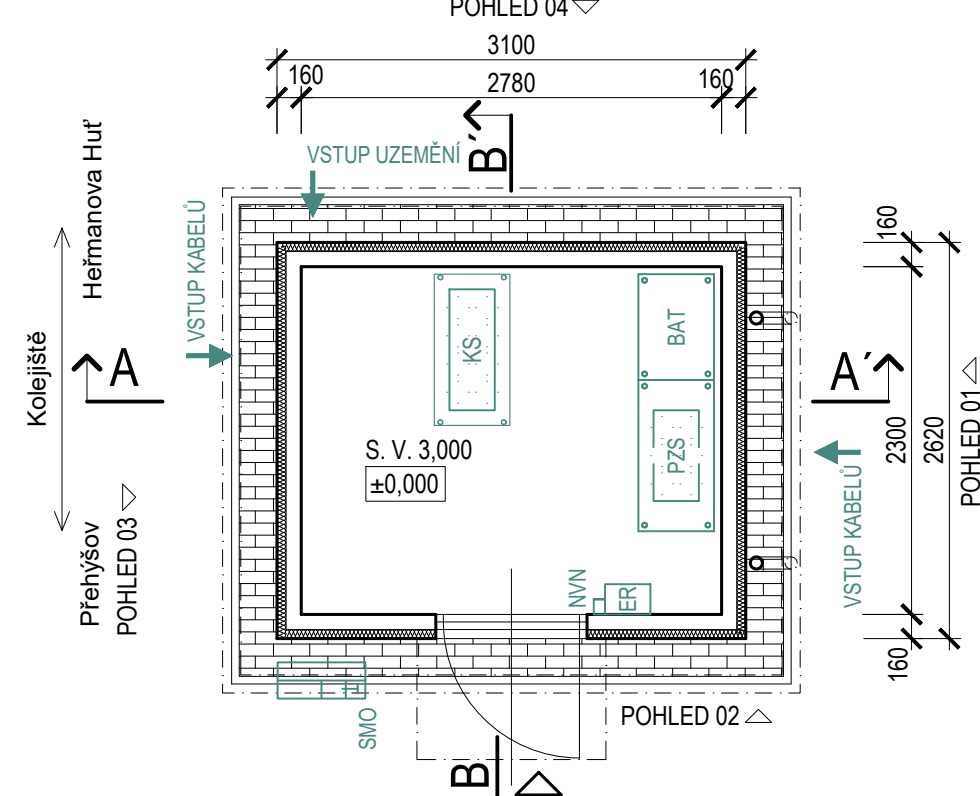


SCHÉMA ZÁKLADOVÉ KONSTRUKCE:



PŮDORYS 1.NP



- Skladba podlahy
- bezprašný akrylátový nátěr
 - želbet podlaha 120 mm
 - tepelná izolace EPS 60 mm
 - hydroizolace 10 mm
 - želbet deska 150 mm

Konstrukce domku je řešena technologií zvonového lití z vodotěsného betonu s pevnostní třídou C35/45 a pro stupně vlivu prostředí XC4 a XF1 podle ČSN EN 206-1

modul s vnitřními rozměry 2 300 x 2 780 mm.

Vstupy kabelů do objektů aktuálně řešeny pomocí kabelových průchodek. Dále lze řešit např. kruhovými otvory, segmentovým těsněním apod.

strukturovaná vodoodpudivá silikonová omítka na bázi syntetických pryskyřic o tl.3 mm (odstín světle šedá RAL7035)

Střecha je řešena jako valbová s dřevěným krovem, prkenným bedněním a krytinou z asfaltového šindele.

RELEOVÝ DOMEK PRO PZS "H2": P658

Označení	Umístěné zařízení
PZS	Skříň přejezdového zařízení včetně svorek pro připojení venkovních kabelů
BAT	Bateriová skříň
ER	Elektrický rozvaděč zab. zař.
T	Venkovní telefonní objekt ve skříni
SMO	Skříňka místního ovládání
NVN	Tlačítko nouzového vypnutí napájení
P	Police na dokumentaci

01 ZÁKLADOVÝ PÁS Z BETONU C20/25 vyztužená betonářskou ocelí B500B (výztuž ø12mm)

02 PODKLADNÍ BETON TL. 100 mm

03 SCHÉMA VÝKOPU

Jiná ověření:		Paré:	
Orientační schéma: ŽST Nýřany		Razítko oprávněné osoby:	
ŽST Přehýšov		ŽST Heřmanova Huť	
Revize:		Datum:	
000		31.8.2025	
Popis:		Definitivní odevzdání	
Kontroloval:		Ing. Zdeněk Peřina, Ph.D.	
Stavebník/Investor:		Správa železnic, státní organizace	
Adresa:		Dlážděná 1003/7, 110 00 Praha 1	
Zástupce investora:		Stavební správa západ	
Adresa:		Ke Štvanici 656/3, 186 00 Praha 8	
Zhotovitel díla:		SUDOP BRNO, spol. s r. o.	
Adresa:		Kounicova 26, 602 00 Brno	
Kontakt:		T: +420 972 625 804 E: sudop@sudop-brno.cz	
Zhotovitel části/objektu:		Dopravní projektování, spol. s r. o.	
Adresa:		28. října 3388/111, 702 00 Moravská Ostrava	
Kontakt:		T: +420 595 155 011 E: ostrava@dopravniprojektovani.cz	
Hlavní projektant (HIP):		Ing. Jiří Pelc	
Specialista:		Ing. Stanislav Kašpárek	
Název stavby/akce:		Revitalizace a elektrizace trati Nýřany - Heřmanova Huť	
Označení investora:		S631700063	
Název části:		Pozemní objekty budov - provozní, technologické, skladové	
Označení části:		D.2.2.1	
Název objektu/díle části:		Reléový domek P658	
Označení objektu/komplexu:		SO 13-72-03.01	
Název přílohy:		Technické řešení	
Název díle části přílohy:		2. 002	
Odpovědný projektant:		Ing. Hana Trlicová	
Zpracovatel přílohy:		Martin Kasper	
Měřítko:		1:50	
Formáty:		6x A4	
Kraj:		Píseňský	
Katastrální území:		viz. příloha A.	
TUDU:		viz. příloha A.	
Smluvní datum zpracování:		31.8.2025	
Ověření investora:		Stupeň dokumentace: Číslo:	
S 6 3 1 7 0 0 0 6 3		P 0 1 5	
2 2 2 0 1		S 0 1 3 7 2 0 3	
0 1		2 0 2	
0 0		0 0	