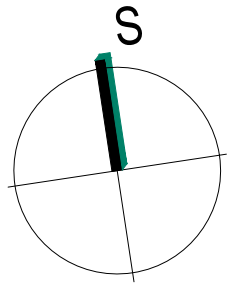


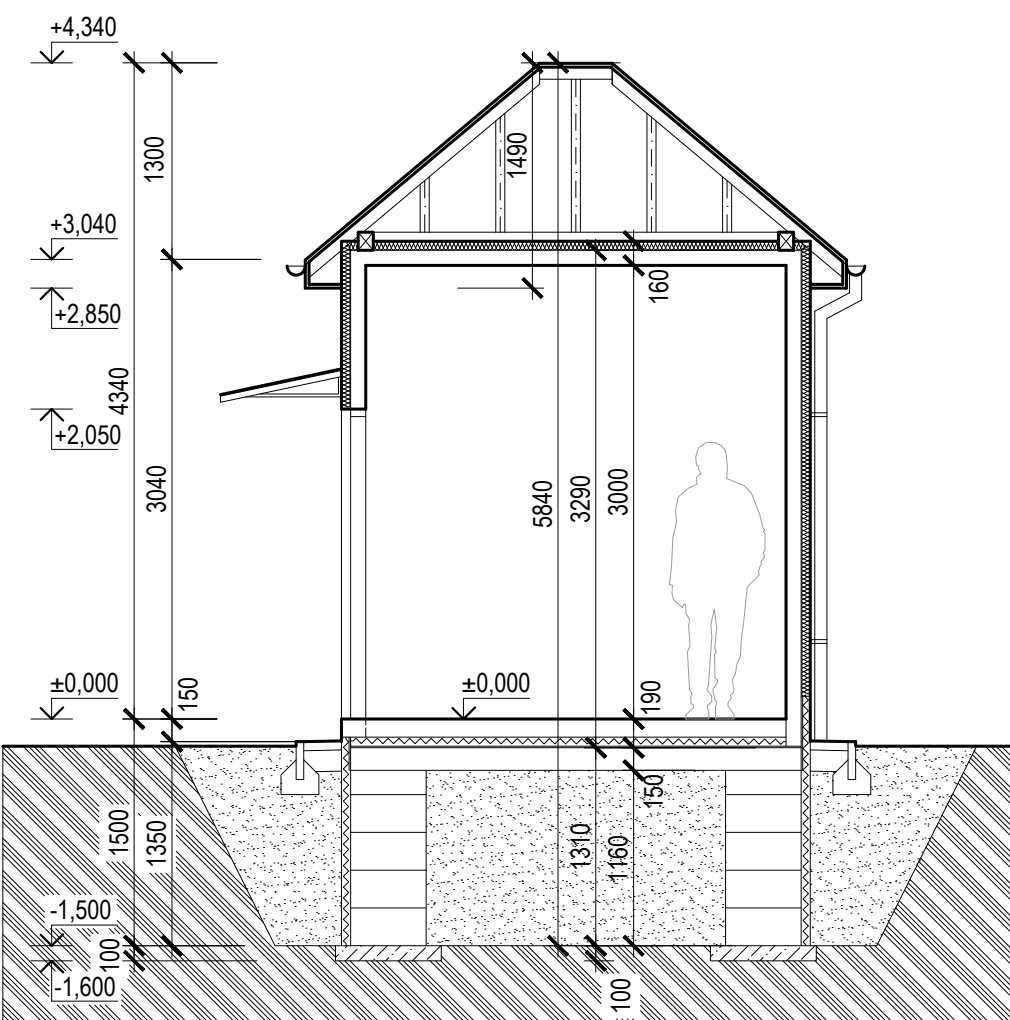
LEGENDA POHLEDŮ:

- (P01) TENKOVSTVÝ OMÍTKOVÝ SYSTÉM, ETICS, BARVA RAL 7035
(P02) HYDROFOBNI NÁTER FASÁDY DO V. 300mm
(P03) DVEŘE
(P04) ASFALTOVÝ STŘEŠNÍ ŠINDEL



±0,000 = 357,300 m n. m.

Řez A-A'



Řez B-B'

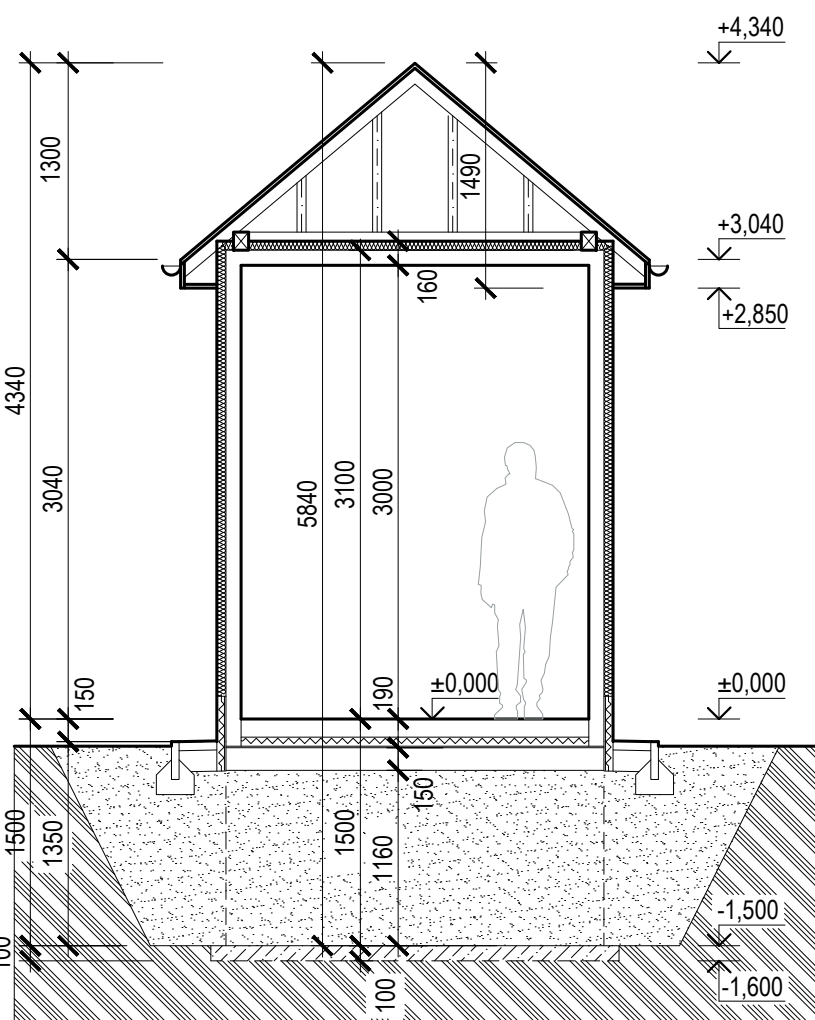
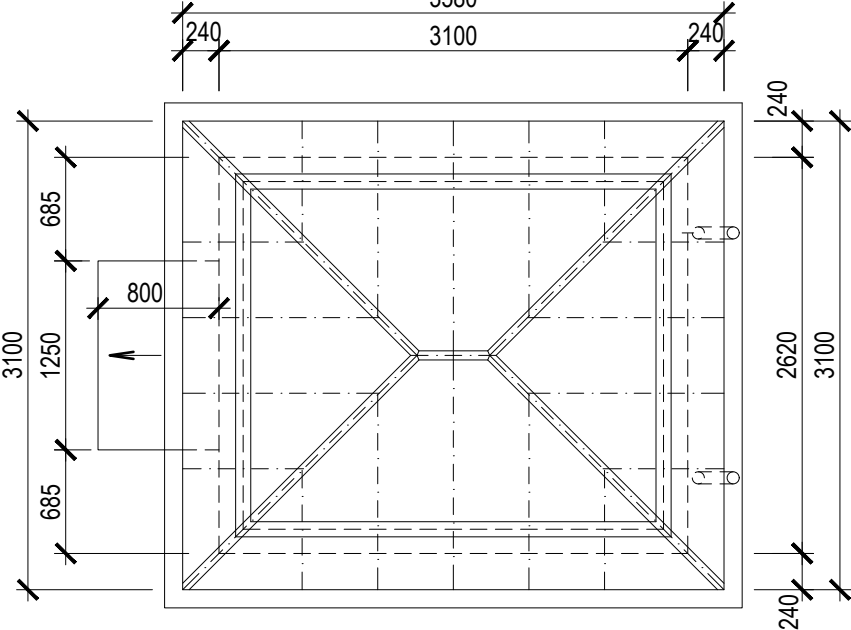


SCHÉMA STŘEŠNÍ KONSTRUKCE



PŮDORYS STŘECHY

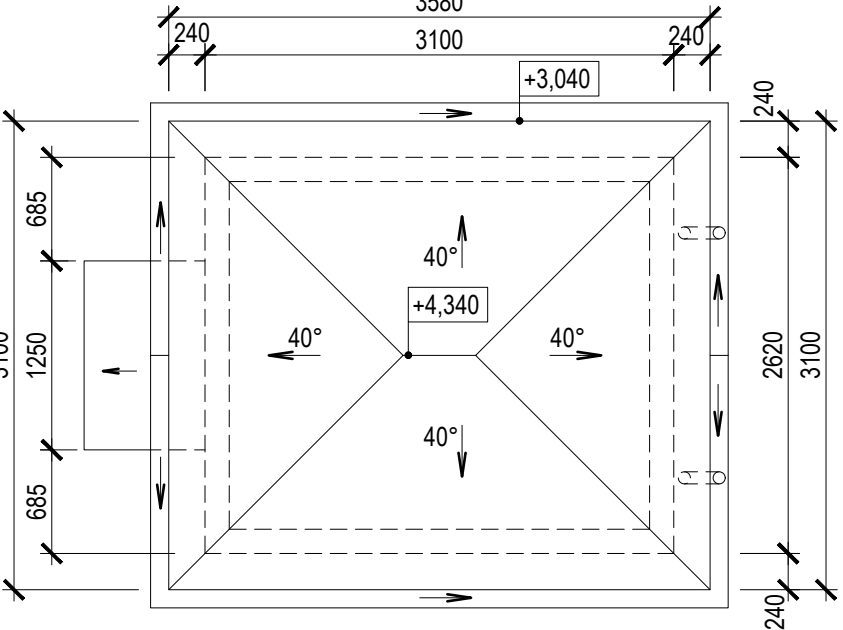
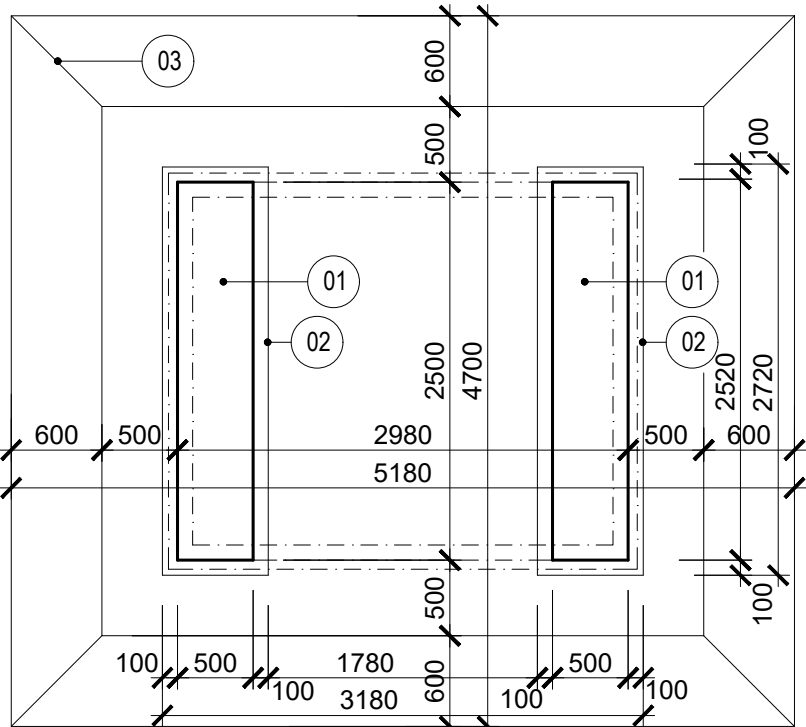
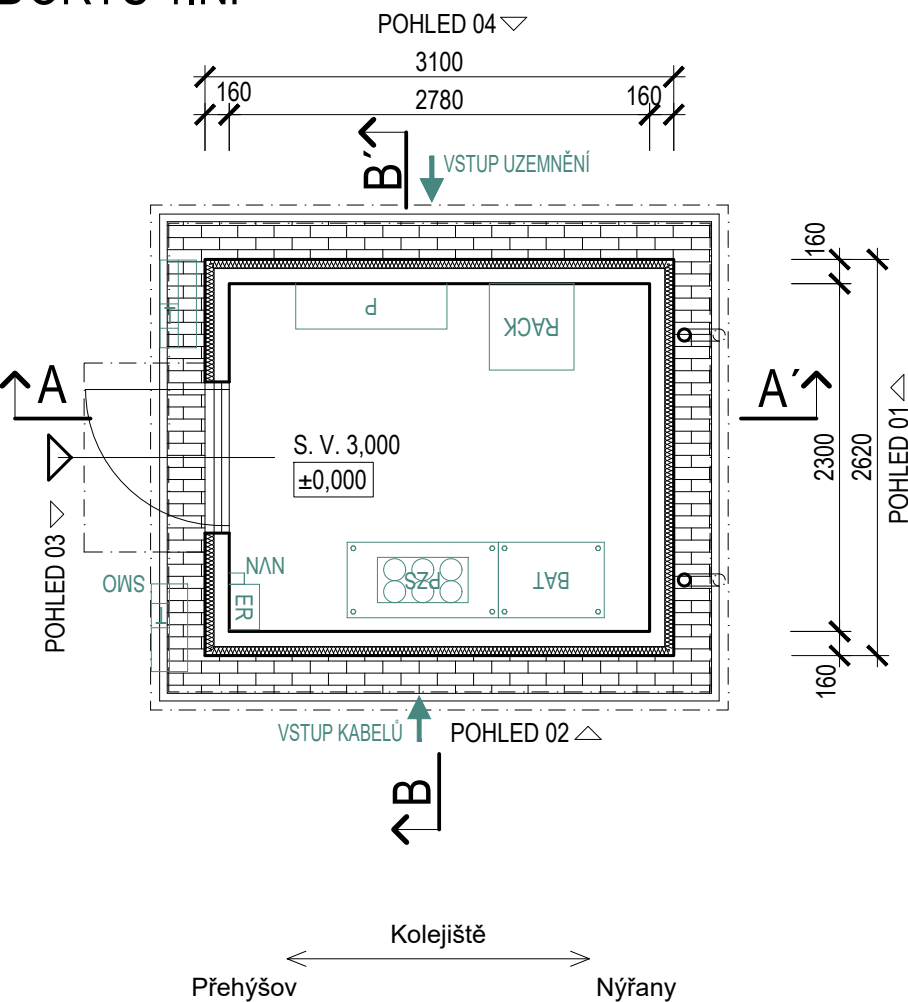


SCHÉMA ZÁKLADOVÉ KONSTRUKCE:



PŮDORYS 1.NP



- Skladba podlahy
- bezprašný akrylátový nátěr
 - žebet podlahy 120 mm
 - tepelná izolace EPS 60 mm
 - hydroizolace 10 mm
 - žebet deska 150 mm

Konstrukce domku je řešena technologií zvonového lití z vodostavebního betonu s pevnostní třídou C35/45 a pro stupně vlivu prostředí XC4 a XF1 podle ČSN EN 206-1

modul s vnitřními rozměry 2 300 x 2 780 mm.

Vstupy kabelů do objektů aktuálně řešeny pomocí kabelových průchodek. Dále lze řešit např. kruhovými otvory, segmentovým těsněním apod.

strukturovaná vodoodpudivá silikonová omítka na bázi syntetických pryskyřic o tl.3 mm (odstín světle šedá RAL7035)

Střecha je řešena jako valbová s dřevěným krovem, prkenným bedněním a krytinou z asfaltového šindele.

RELEOVÝ DOMEK PRO PZS "NP1": P645

Označení	Umístěné zařízení
PZS	Skříň přejezdového zařízení včetně svorek pro připojení venkovních kabelů
BAT	Bateriová skříň
ER	Elektrický rozvaděč zab. zař.
T	Venkovní telefonní objekt ve skříni
SMO	Skříňka místního ovládání
NVN	Tlačítko nouzového vypnutí napájení
P	Police na dokumentaci
Rack	Prostorová rezerva

- 01 ZÁKLADOVÝ PÁS Z BETONU C20/25 vyztužená betonářskou ocelí B500B (vyztuž ø12mm)
02 PODKLADNÍ BETON TL. 100 mm
03 SCHÉMA VÝKOPU

Jiná ověření:	Paré:		
Orientační schéma: 	Razítko oprávněné osoby:		
Revize:	Datum:	Popis:	Kontroloval:
000	31.8.2025	Definitivní odevzdání	Ing. Zdeněk Peřina, Ph.D.
Stavebník/Investor: Správa železnic, státní organizace			
Adresa: Dlážděná 1003/7, 110 00 Praha 1			
Zástupce investora: Stavební správa západ			
Adresa: Ke Štvanici 656/3, 186 00 Praha 8			
Zhotovitel díla: SUDOP BRNO, spol. s r.o.			
Adresa: Kounicova 26, 602 00 Brno			
Kontakt: T: +420 972 625 804			
Kontakt: E: sudop@sudop-brno.cz			
Zhotovitel části/objektu: Dopravní projektování, spol. s r.o.			
Adresa: 28. října 3388/111, 702 00 Moravská Ostrava			
Kontakt: T: +420 595 155 011			
Kontakt: E: ostrava@dopravniprojektovani.cz			
Hlavní projektant (HIP): Ing. Jiří Pelc			
Specialista: Ing. Stanislav Kašpárek			
Název stavby/akce:	Revizace a elektrizace trati Nýrany - Hermanova Huť		
Název části:	Pozemní objekty budov - provozní, technologické, skladové		
Název objektu/díle části:	Reléový domek P645		
Název přílohy:	Technické řešení		
Název díle části přílohy:	2. 002		
Odpovědný projektant:	Zpracovatel přílohy:	Měřítko:	Stupeň dokumentace:
Ing. Hana Trlicová	Martin Kasper	1:50	PDPS
Kraj:	katastrální území:	Formáty:	Smluvní datum zpracování:
Píseňský	TUDU:	8x A4	31.8.2025
Ověření investora: Ing. Zdeněk Peřina			
Podpis: Ing. Zdeněk Peřina			
Příloha: 31.8.2025			