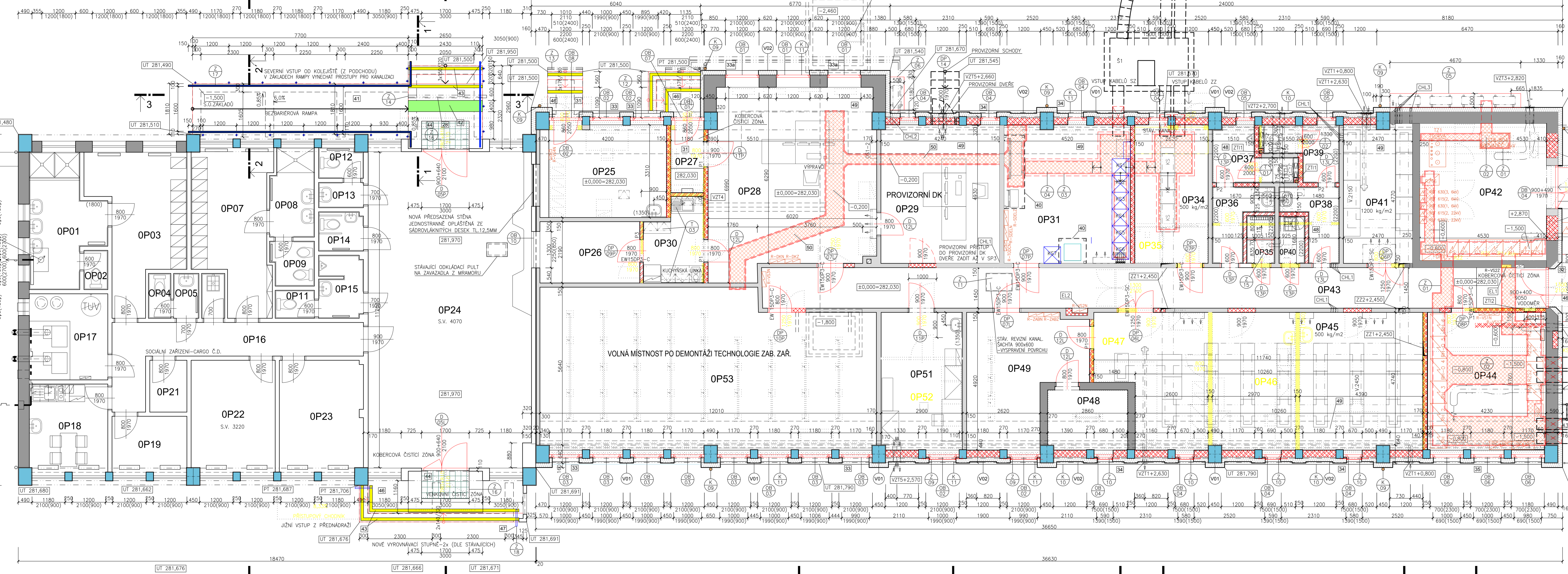


SO 03-15-03 Žst. LHOTKA NAD BEČVOU, STAVEBNÍ ÚPRAVY VB  
Půdorys 1.NP, NOVÝ STAV  
M 1:50



BLOK B

BLOK C

VÝPIS OCELOVÝCH PŘEKLADŮ 1.NP

označení	popis	ks	delka	hmotnost	celk.
průřez	průřez	ks	delka	hmotnost	celk.
01	100	8	1000	8,0	8,34
02	100	4	1200	4,8	8,34
03	100	10	1300	13,0	8,34
04	100	4	1750	7,0	8,34
SVARY	3%				273,502
CELKEM HMOTNOST	Kg				282,01

LEGENDA MÍSTNOSTÍ 1.NP - NOVÝ STAV

OZN.	OCEL MÍSTNOSTI	PLOCHA	PODLAHA	OZN.	OZN. NOVE	SKL. LISTY	STĚNY	STROPY	S.V.	POZNÁMKA
OP01	UMYVÁRNA	8,75	KERAMICKÁ DLAŽBA	OP36	500 kg/m <sup>2</sup>		KER. OKLAD V. 1800	MALBA	3,250	
OP02	WC	1,19	KERAMICKÁ DLAŽBA	OP37			KER. OKLAD V. 1800	MALBA	3,250	
OP03	SÁTKA (MUŽI)	15,01	KERAMICKÁ DLAŽBA	OP38			KER. OKLAD V. 1800	MALBA	3,250	
OP04	WC MUŽI	1,28	KERAMICKÁ DLAŽBA	OP39			KER. OKLAD V. 1800	MALBA	3,250	
OP05	PŘEDSÍŇ	1,44	KERAMICKÁ DLAŽBA	OP40			KER. OKLAD V. 1800	MALBA	3,250	
OP06	DEŠOVÁ MÍSTNOST	1,00	KERAMICKÁ DLAŽBA	OP41			KER. OKLAD V. 1800	MALBA	3,250	
OP07	SÁTKA (ŽENY)	14,00	KERAMICKÁ DLAŽBA	OP42			KER. OKLAD V. 1800	MALBA	3,250	
OP08	UMYVÁRNA	3,97	KERAMICKÁ DLAŽBA	OP43			KER. OKLAD V. 1800	MALBA	3,250	
OP09	WC ŽENY	2,67	KERAMICKÁ DLAŽBA	OP44			KER. OKLAD V. 1800	MALBA	3,250	
OP10	WC MUŽI (VEREJNOST)	2,00	KERAMICKÁ DLAŽBA	OP45			KER. OKLAD V. 1800	MALBA	3,250	
OP11	WC ŽENY (VEREJNOST)	2,00	KERAMICKÁ DLAŽBA	OP46			KER. OKLAD V. 1800	MALBA	3,250	
OP12	WC ŽENY (VEREJNOST)	2,00	KERAMICKÁ DLAŽBA	OP47			KER. OKLAD V. 1800	MALBA	3,250	
OP13	PŘEDSÍŇ	1,00	KERAMICKÁ DLAŽBA	OP48			KER. OKLAD V. 1800	MALBA	3,250	
OP14	WC BEZBARVĚRŮVÉ	2,00	KERAMICKÁ DLAŽBA	OP49			KER. OKLAD V. 1800	MALBA	3,250	
OP15	WC MUŽI (PŘEDSÍŇ)	3,00	KERAMICKÁ DLAŽBA	OP50			KER. OKLAD V. 1800	MALBA	3,250	
OP16	CHODBA	13,70	KERAMICKÁ DLAŽBA	OP51			KER. OKLAD V. 1800	MALBA	3,250	
OP17	KOTELNA	9,00	KERAMICKÁ DLAŽBA	OP52			KER. OKLAD V. 1800	MALBA	3,250	
OP18	DENNÍ MÍSTNOST	9,00	KERAMICKÁ DLAŽBA	OP53			KER. OKLAD V. 1800	MALBA	3,250	
OP19	KANCELÁŘ (VOZMISTRA)	5,00	KERAMICKÁ DLAŽBA				KER. OKLAD V. 1800	MALBA	3,250	
OP20	SKLAD	2,00	KERAMICKÁ DLAŽBA				KER. OKLAD V. 1800	MALBA	3,250	
OP21	KANCELÁŘ (PROVOZ. PRACOVNÍK)	12,00	KERAMICKÁ DLAŽBA				KER. OKLAD V. 1800	MALBA	3,250	
OP22	KANCELÁŘ (PROVOZ. PRACOVNÍK)	12,00	KERAMICKÁ DLAŽBA				KER. OKLAD V. 1800	MALBA	3,250	
OP23	KANCELÁŘ (PROVOZ. PRACOVNÍK)	12,00	KERAMICKÁ DLAŽBA				KER. OKLAD V. 1800	MALBA	3,250	
OP24	HALA	65,40	STAV. KER. DLAŽBA				KER. OKLAD V. 1800	MALBA	3,250	
OP25	PROVOZOVNÍ MÍSTNOST SEE	15,40	NOVÉ PVC ZATEŽ.				KER. OKLAD V. 1800	MALBA	3,250	
OP26	POKLADNA	8,00	NOVÉ PVC ZATEŽ.				KER. OKLAD V. 1800	MALBA	3,250	
OP27	LOUŽE	3,00	NOVÉ PVC ZATEŽ.				KER. OKLAD V. 1800	MALBA	3,250	
OP28	DOPRAVNÍ KANCELÁŘ	38,70	NOVÉ PVC ZATEŽ.				KER. OKLAD V. 1800	MALBA	3,250	
OP29	SÁTKA (PROVOZOVNÍ DK)	5,80	NOVÉ PVC ANTIŠT.				KER. OKLAD V. 1800	MALBA	3,250	
OP30	KUCHYŇKA	21,00	NOVÉ PVC ANTIŠT.				KER. OKLAD V. 1800	MALBA	3,250	
OP31	STŘELOVÝCH MÍSTNOST	22,40	NOVÉ PVC ANTIŠT.				KER. OKLAD V. 1800	MALBA	3,250	
OP32	KABELOVÁ MÍSTNOST	12,70	NOVÉ PVC ANTIŠT.				KER. OKLAD V. 1800	MALBA	3,250	
OP33	SPRCHA	1,80	NOVÁ KER. DLAŽBA				KER. OKLAD V. 1800	MALBA	3,250	
OP34	PŘEDSÍŇ	4,40	NOVÁ KER. DLAŽBA				KER. OKLAD V. 1800	MALBA	3,250	
OP35	WC MUŽI	4,70	NOVÁ KER. DLAŽBA				KER. OKLAD V. 1800	MALBA	3,250	
OP36	PŘEDSÍŇ	4,20	NOVÁ KER. DLAŽBA				KER. OKLAD V. 1800	MALBA	3,250	
OP37	WC ŽENY	4,40	NOVÁ KER. DLAŽBA				KER. OKLAD V. 1800	MALBA	3,250	
OP38	UKLIDOVÁ MÍSTNOST	1,70	NOVÁ KER. DLAŽBA				KER. OKLAD V. 1800	MALBA	3,250	
OP39	MÍSTNOST NÁPAJENÍ	12,20	NOVÉ PVC ANTIŠT.				KER. OKLAD V. 1800	MALBA	3,250	
OP40	ROZVOJNA VN. BAY	23,00	NOV. DEL. KOBEREC				KER. OKLAD V. 1800	MALBA	3,250	
OP41	CHODBA	40,00	NOV. DEL. KOBEREC				KER. OKLAD V. 1800	MALBA	3,250	
OP42	ROZVOJNA NN	21,00	NOV. DEL. KOBEREC				KER. OKLAD V. 1800	MALBA	3,250	
OP43	STAVBOVÁ USTŘEDNÁ	54,0	NOVÉ PVC ANTIŠT.				KER. OKLAD V. 1800	MALBA	3,250	
OP44	SÁTKA (ŽENY) - ŽRUSENÁ MIST.	12,00	NOV. PVC ANTIŠT.				KER. OKLAD V. 1800	MALBA	3,250	
OP45	DILNA - ŽRUSENÁ MIST.	20,00	DEM. KER. DLAŽBA				KER. OKLAD V. 1800	MALBA	3,250	
OP46	SKLAD	6,20	NOVÉ PVC ZATEŽ.				KER. OKLAD V. 1800	MALBA	3,250	
OP47	MÍSTNOST PRO DIAGNOSTIKU	17,40	NOVÉ PVC ANTIŠT.				KER. OKLAD V. 1800	MALBA	3,250	
OP48	MÍSTNOST SŠT	14,40	NOVÉ PVC ANTIŠT.				KER. OKLAD V. 1800	MALBA	3,250	
OP49	AKUMULÁTOROVNA - ŽRUSENÁ MIST.	9,40	DEM. KER. DLAŽBA				KER. OKLAD V. 1800	MALBA	3,250	
OP50	VOLNA MÍSTNOST PO ŽRUS. RM.	66,90	STAVAJÍCÍ PVC				KER. OKLAD V. 1800	MALBA	3,250	

LEGENDA HMOT

- KONSTRUKCE STAVAJÍCÍ-ŽEL.BET. STOLPŮ
- KONSTRUKCE STAVAJÍCÍ-OBVODOVÉ A VNITŘNÍ ŽDVO TL. 400 MM A 250 MM
- Z CÍHEL PÁLENÝCH PRŮČNĚ DĚROVANYCH METRICKÝCH CÍHL, ROZMĚRY 240x115x113 MM
- KONSTRUKCE STAVAJÍCÍ-VNITŘNÍ ŽDVO TL. 150 MM Z CÍHEL PŮLŇCH A DĚROVANYCH ROZMĚRY 290x140x65 MM, NA MALTU NASTAVOVANOU
- KONSTRUKCE VYBUDOVANÉ-VNITŘNÍ ŽDVO TL. 150 MM Z CÍHEL PŮLŇCH A DĚROVANYCH
- NOVÉ ŽDVO Z CÍHELŇCH BLOKŮ PRO TL. STĚNY 240 MM NA OBYČ. MALTU
- NOVÉ ŽDVO Z CÍHELŇCH BLOKŮ PRO TL. STĚNY 140 MM NA OBYČ. MALTU
- NOVÉ ŽDVO Z CÍHELŇCH BLOKŮ PRO TL. STĚNY 115 MM NA OBYČ. MALTU
- NOVÉ ŽDVO TL. 150 MM Z CÍHEL PŮLŇCH P 10 NA M 5,0

LEGENDA CÍHELŇCH PŘEKLADŮ V PŘÍČKÁCH 1.NP

označení	popis	ks	delka	hmotnost	celk.
průřez	průřez	ks	delka	hmotnost	celk.
P1	P KP 14,5-1250	145x71x1250	4		
P2	P KP 14,5-1000	145x71x1000	2		
P3	P KP 11,5-1250	115x71x1250	1		

POZNÁMKA:

- PROVEDENÍ NOVE KONSTRUKCE PODLAHY PO PROVEDENÍ NOVE KANALIZACE
- NOVÁ KONSTRUKCE PODLAHY: -SÁDKA NA HYDROIZOLACI DLE KONKRETNÍ MÍSTNOSTI -IZOLACE Z PASU Z SBS MODIFIKOVANÉHO ASFALTU TL. 4mm -ZAKLADOVÁ BETONOVÁ DESKA Z BETONU C20/25 K4 S KONSTRUKČNÍ VYTUŽÍ TL.150mm
- NOVÝ PŮDOLH S POŽÁRNÍ ODOLNOSTÍ EI 30 DP1, ZE SPONÍ STRANY -VŠECHNY MÍSTNOSTI V BLOKU -PŮDOLH PROVEDEN Z ŽÁKOVANÝCH DESEK NA OCELOVÉ KONSTRUKCI
- NOVÁ KONSTRUKCE PŮDOLH: -VŠECHNY OCELOVÉ PŘEKLADY E 120/12, C 120/2,0 -VÍZ PŘÍLOHA C. 10 PŮDORYSNÉ KONSTRUKCE PŮDOLH, NOVÝ STAV
- VE VÝPRVNÍ BUDOVĚ V BLOKU C BUDOU OSTRANĚNÝ STAVAJÍCÍ OMÍTKY A BUDOU PROVEDENY NOVE OMÍTKY
- NOVÉ NÁSLAPNÉ POKRYVY PODLAH A KERAMICKÝCH OKLADOVÝCH STĚN BUDOU PROVEDENY PODLE LEGENDY MÍSTNOSTÍ 1.NP-NOVÝ STAV
- FASÁDA OBJEKTU VÝPRVNÍ BUDOVY-BLOK C BUDĚ ZATEPLENA KONTAKTNÍM ZATEPLENÍM SYSTEEM Z POLYSTYRENU EPS 70P TL. 160mm
- NA VÝPRVNÍ MÍSTNOSTI OP4, OP5, OP7 BUDOU PROVEDENY NOVE MARKYZY Z BEZPEČNOSTNÍ SKLA
- NOVÁ BEZBARVĚRŮVÁ RAMPY BUDĚ OPATŘENA ŽABRADEM VE DVOU VÝŠKOVÝCH ROVNÍCH 900 MM A 750 MM V SOULADU S TSI PRM 4.2.1.2.2 A VÝHLASOU 398/2009 SB
- NOVE VNITŘNÍ DVEŘE S RO EW150P3 EW150P3-C (KULOVITĚNÁ) ROZMĚRY 1250x1970mm EW150P3-C ROZMĚRY: 900x1970mm, 800x1970-vÍZ PŘÍLOHA C. 24 VÝPIS OKEN A DVEŘÍ
- NOVÁ VNITŘNÍ DVEŘE VÍZ PŘÍLOHA C. 24 VÝPIS OKEN A DVEŘÍ
- NOVÉ HUNIKOVÉ PROSKLENÉ BEZPEČNOSTNÍ JEDNOKŘÍDLOVÉ DVEŘE V KATEGORIÍ RC3: 2ks ROZMĚRY: 1200x2200mm
- NOVÉ HUNIKOVÉ PROSKLENÉ BEZPEČNOSTNÍ DVOUKŘÍDLOVÉ DVEŘE S NADSVĚTLEM, RC3: 1ks ROZMĚRY: 1450x3000mm
- NOVÉ PLASTOVÉ BEZPEČNOSTNÍ DVOUKŘÍDLOVÉ OKNO S POUTCEM DOLE V KATEGORIÍ RC2
- NOVÉ PLASTOVÉ BEZPEČNOSTNÍ DVOUKŘÍDLOVÉ OKNO S POUTCEM DOLE V KATEGORIÍ RC3
- NOVÉ HUNIKOVÉ BEZPEČNOSTNÍ DVOUKŘÍDLOVÉ OKNO S POUTCEM DOLE V KATEGORIÍ RC3
- NOVÉ PLASTOVÉ BEZPEČNOSTNÍ JEDNOKŘÍDLOVÉ OKNO V KATEGORIÍ RC2
- NOVÉ PLASTOVÉ BEZPEČNOSTNÍ JEDNOKŘÍDLOVÉ OKNO V KATEGORIÍ RC2
- NOVÉ PLASTOVÉ BEZPEČNOSTNÍ DVOUKŘÍDLOVÉ OKNO V KATEGORIÍ RC2
- NOVÉ HUNIKOVÉ PROSKLENÉ DVOUKŘÍDLOVÉ DVEŘE S NADSVĚTLEM: 2ks
- NOVÉ HUNIKOVÉ PROSKLENÉ DVOUKŘÍDLOVÉ DVEŘE S NADSVĚTLEM: 2ks
- NOVÉ SĚDLOVACÍ MÍSTNOSTI OP31 BUDĚ PŘI REALIZACI STAVEBNÍCH ÚPRAV PROVEDENA OCHRANA STAVAJÍCÍHO SĚDLOVACÍHO ZAŘÍZENÍ (KABELOVÉ STOLY, SĚDLOVACÍ SKŘÍP) POMOCÍ OCHRANÝCH LEVNÝCH STĚN PŘIČENÝCH STĚN Z DŘEVOSÍPOVÝCH DESK TL. 18 MM (250x125x18 MM, ROVNÁ HRANA) A Z DŘEVOSÍPOVÝCH 80x80x400 MM. VE STĚNĚ BUDOU OCHRÁNĚNY MARKYZY. SPOJE PŘELEPÍ PÁSKOU, CELEKEM DĚ STĚNY.
- NOVÝ BEZBARVĚRŮVÝ PŘÍSTUP K PROJEKCI ŽELEZNIČNÉ BUDĚ NOVĚ ZAJISTĚN ZE SEVERNÍ STRANY VÝPRVNÍ BUDOVY (OD KOLEJISŮ) NA ZÁHRADNÍ RAMPY BEZBARVĚRŮVÉ RAMPY V ŠÍŘCE 1,6 M, MĚŘENO MEZI MADLY A VE SKLONU 6,0 % TATO BEZBARVĚRŮVÁ RAMPY V DĚLCE 7,70 M BUDĚ OPATŘENA MADLY NA OBOU STRANÁCH A VE DVOU VÝŠKOVÝCH ROVNÍCH 900 MM A 750 MM V SOULADU S TSI PRM 4.2.1.2.2 A VÝHLASOU 398/2009 SB. RAMPY NABUDOU Z DŘEVOSÍPOVÝCH DESK TL. 18 MM (250x125x18 MM, ROVNÁ HRANA) A Z DŘEVOSÍPOVÝCH 80x80x400 MM. VE STĚNĚ BUDOU OCHRÁNĚNY MARKYZY. SPOJE PŘELEPÍ PÁSKOU, CELEKEM DĚ STĚNY.
- PŘED PRVNÍM SCHODIS SMĚRNĚ DOLŮ BUDĚ NA SCHODISŮVĚ PODESTĚ PŘIČENÝ ZDRSNĚNÝ HMATOVÝ PÁS DLE TSI PRM 4.2.1.2.2. ZDRSNĚNÝ HMATOVÝ JE NAVRŽEN V SOULADU SE VÝPOČTYMI LISTY SZDČ Z 8,7 BEZPEČNOSTNÍ A ORIENTAČNÍ PÁSY NA NASTUPNÍCH, PÁS BUDĚ MÍT ŠÍŘKU 400 MM A BUDĚ UMÍSTĚN VE VZÁLENOSTI 600 MM OD VÝSTUPNÍHO PODESTI. ZDRSNĚNÝ PÁS NENÍ BAHNĚNĚ. KONTRASTNÍ (OPROTÍ POKRYVĚ) SCHODISŮVĚ PODESTI, POKRYVĚ HMATOVÉHO PÁSU JE TVOŘEN VÝMÝVANIN NEBO OTYRSKÝM ZLUŠEČNĚM POKRYVEM BETONOVÉ PODESTI.
- NÁSTUPNÍ A VÝSTUPNÍ STUPNĚ VENKOVNÍCH SCHODISŮ A VÝKONAVACÍCH STUPŮ BUDOU OZNAČENY OPTICKÝ KONTRASTNÍM PRUHEM DLE TSI PRM 4.2.1.2.2. PRUH BUDĚ BUDĚ MÍT ŠÍŘKU 100 MM A BUDĚ VE VZÁLENOSTI 50 MM OD HRANY SCHODU. OPTICKÝ KONTRASTNÍ PRUH JE NAVRŽEN VE ŽLUTÉ BARVĚ.
- VENKOVNÍ ČISTIČNÍ ZÓNA-HUNIKOVÉ LAMPE S KARTÁČKY
- STAVAJÍCÍ BEZBARVĚRŮVÁ RAMPY Z JIŽNÍ STRANY VÝPRVNÍ BUDOVY (Z PŘEDNADRAŽÍ) JE VE SPÁTNEJ TECHNICKÉ STAVU, NA ŠÍŘKU POUŽE 1,2 M A PRO NOVÝ BEZBARVĚRŮVÝ PŘÍSTUP K PROJEKCI ŽELEZNIČNÉHO NĚJENI MOŽNO VYUŽÍT. VZHLÉDEM K ČISTĚNÍ NÁVĚŠNÍ CHODNÍK NENÍ MOŽNÉ ROZŠÍŘENÍ STAVAJÍCÍHO CHODNÍKU VÝSTUPNÍ PODESTI A VÝKONAVACÍ RAMPY V ŠÍŘCE 1,2 M A DĚLCE 3,25 M BUDĚ VYBUDOVÁNA. VÝSTUPNÍ PODESTI A DVA VÝKONAVACÍ STUPNĚ V MÍSTĚ VÝSTUPU Z JIŽNÍ STRANY BUDOU NAVRŽENY NOVOU KONSTRUKCÍ VE STĚNĚCH TVOŘENÝCH PODESTI A VÝKONAVACÍ STUPNĚ JSOU NAVRŽENY JAKO MONOLITICKÁ ŽELEZOBETONOVÁ KONSTRUKCE. POKRYV JE ZDRSNĚNÝ BETON.
- VÝKONAVACÍ STUPNĚ JIŽNÍHO VÝSTUPU BUDOU VYBUDOVY MADLY NA OBOU STRANÁCH A VE DVOU VÝŠKOVÝCH ROVNÍCH 900 MM A 750 MM.
- STAVAJÍCÍ VENKOVNÍ SCHODISŮ A VÝSTUPNÍ PODESTI PŘED MÍSTNOSTÍ OP25, OP27 A VÝKONAVACÍ STUPNĚ SE VÝSTUPNÍ PODESTÍ PRO MÍSTNOSTI OP43 BUDOU VYBUDOVY Z DŮVODU, ŽE STAVAJÍCÍ SCHODISŮVĚ STUPNĚ NESPLŮJÍ NORMOVÉ PŮDORYSNÉ, VE STĚNĚCH MÍSTNOSTI BUDOU PROVEDENA NOVÁ VENKOVNÍ SCHODISŮ SE VÝSTUPNÍ PODESTÍ PŘED MÍSTNOSTÍ OP25, OP27 A VÝKONAVACÍ STUPNĚ SE VÝSTUPNÍ PODESTÍ PŘED MÍSTNOSTÍ OP43. SCHODISŮVĚ STUPNĚ JSOU NAVRŽENY DLE VÝŠKOVÉHO ŘEŠENÍ NOVÝCH CHODNÍKŮ KOLM VÝPRVNÍ BUDOVY. VENKOVNÍ SCHODISŮ SE VÝSTUPNÍ PODESTÍ A VÝKONAVACÍ STUPNĚ SE VÝSTUPNÍ PODESTÍ JSOU NAVRŽENY JAKO MONOLITICKÁ ŽELEZOBETONOVÁ KONSTRUKCE. POKRYV JE ZDRSNĚNÝ BETON.
- NA SOCIÁLNÍM ZAŘÍZENÍ BUDĚ PŮDOLH S POŽÁRNÍ ODOLNOSTÍ EI 30 DP1 PROVEDEN JEŠTĚ DRUHÝ SPŮSOB PŮDOLH, KTERÝ BUDĚ ZAKRYVAT VZDUCHOTECHNICKÉ POTRUBÍ. PŮDOLH JE NAVRŽEN ZE ŽÁKOVANÝCH DESEK 1x10 MM. (PŮDOLH HMOTNOST: 16 KG/M2) NA DVOJTE KROVÍ. KONSTRUKCI VE DVOU ROVNÍCH Z OCELOVÝCH TENKOSTĚNNÝCH PROFILŮ CD 60x2x0,6 MM. ROŠT BUDĚ KOVĚNÝ K VNITŘNÍM PŘÍČKÁM.
- V MÍSTNOSTECH OP41, OP45 BUDĚ VYBUDOVÁNA VROVNÍ ČÁST STAVAJÍCÍHO TOPENÁŘSKÉHO KANÁLU TVOŘENÁ BETONOVÝMI DESKAMI P21. ŽEBRAVACÍ ČÁST KANÁLU BUDĚ ZASYPÁNA A PONECHÁNA POD NOVOU KONSTRUKCÍ PODLAH, NA ZÁSP TOPENÁŘSKÉHO KANÁLU JE MOŽNO POUŽÍT VÝHONÝ MATERIÁL Z VÝZUKU CHARAKTERU ŠTĚRKOPISKU. NOVA NOSNÁ PODLAHOVÁ DESKA BUDĚ PROVEDENA V CELE PLOŠE MÍSTNOSTI.
- V MÍSTNOSTECH OP28, OP29, OP31 BUDĚ STAVAJÍCÍ TOPENÁŘSKÝ KANÁL, PONECHÁN PŘÍPADNĚ ZASYPAN PO JEHO ODKRYTÍ A ZAŠTĚNÍ SKUTEČNÉHO STAVU PŘI REALIZACI STAVBY.
- V PROJEKTOVÉ DOKUMENTACI JE V MÍSTNOSTECH OP28 A OP29 UVAŽOVÁNO, S PROVEDENÍM NOVOHO KABELOVÉHO KANÁLU ŽELEZOBETONOVÁ KONSTRUKCE SE ZAKRYTÍM OCELOVÝM PLECHEM. PŘI REALIZACI STAVBY BUDĚ PO OSTRANĚNÍ PODLAHOVÉ KRYTINY A PO ODKRYTÍ STAVAJÍCÍHO KABELOVÉHO KANÁLU VÝHODNĚN JEHO SKUTEČNÝ STAV. POKUD BUDE STAV KANÁLU VÝHODNĚNÍ MOŽE BYT PONECHÁN SPONÍ NOVA ČÁST KABELOVÉHO KANÁLU A NOVĚ BY ŠLO PROVEDENO JEHO ZAKRYTÍ OCELOVÝM PLECHEM (VÍZ ZÁMĚROVÉ VÝROBY 2/03, Z/04).

SEZNAM STAVEBNÍCH ÚPRAV 1.NP

NR.	DRUH	ROZMĚRY ŠxVxH/HL	VÝSKA OD POLIHRANÍ	POZNÁMKA	KS
1	PROSTUP STŘEŠNÍ DESKOU	132x50	+4400	PROSTUP VŘAT *1	2
2	NKA PRO VODNĚ	400x200x120	+300	VÝNECHAT PRŮŘÍZÍ	1
PROSTUPY PRO ČÁST E.2.6 ZDRAVOTNĚ TECHNICKÁ ZAŘÍZENÍ A INSTALACE					
1	PROSTUP ČHELOUŠI STĚNU	202x50	+2700	PROSTUP VŘAT *1	4
2	PROSTUP ČHELOUŠI STĚNU	202x50	+2700	PROSTUP VŘAT *1	4
3	PROSTUP ČHELOUŠI STĚNU	300x450	+2620,+2650	PROSTUP VŘAT *1	4
4	PROSTUP STŘEŠNÍ DESKOU	132x50	+4400	PROSTUP VŘAT *1	2
5	PROSTUP ČHELOUŠI STĚNU	260x50	+2570,+2660	PROSTUP VŘAT *1	2
1	PROSTUP ČHELOUŠI STĚNU	80x150		PROSTUP VŘAT *1	4
2	PROSTUP ČHELOUŠI STĚNU	80x150		PROSTUP VŘAT *1	4
3	PROSTUP ČHELOUŠI STĚNU	80x450		PROSTUP VŘAT *1	4
PROSTUPY PRO STANICI ZABĚDOUPČOVÉ ZAŘÍZENÍ (SZZ)					
1	PROSTUP ČHELOUŠI STĚNU	400x300x150	+2450	2)	7)
2	PROSTUP ČHELOUŠI STĚNU	400x300x150	+2450	3)	2)
STAVBY PRO ODPADY E.2.6.2 UMĚLE OSVĚTLĚNÍ A VNITŘNÍ SILNOPROUDÉ ROZVODY					
1	NKA PRO ODPADY E.2.6.2	560x500x150	+800	6)	1)
2	NKA PRO ODPADY E.2.6.2	560x500x150	+800	6)	1)