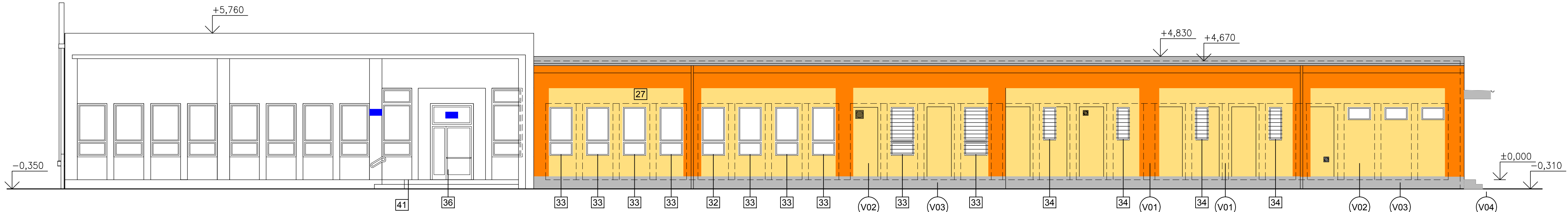


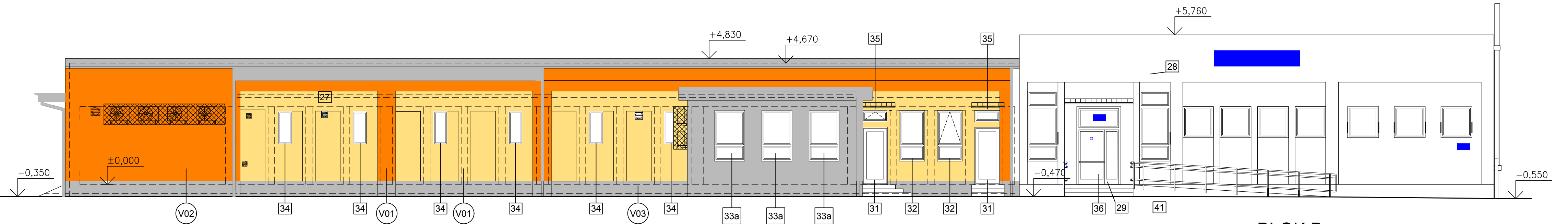
SO 03-15-03 Žst. LHOTKA NAD BEČVOU, STAVEBNÍ ÚPRAVY VB  
POHLED JIŽNÍ, NOVÝ STAV  
M 100



BLOK B

BLOK C

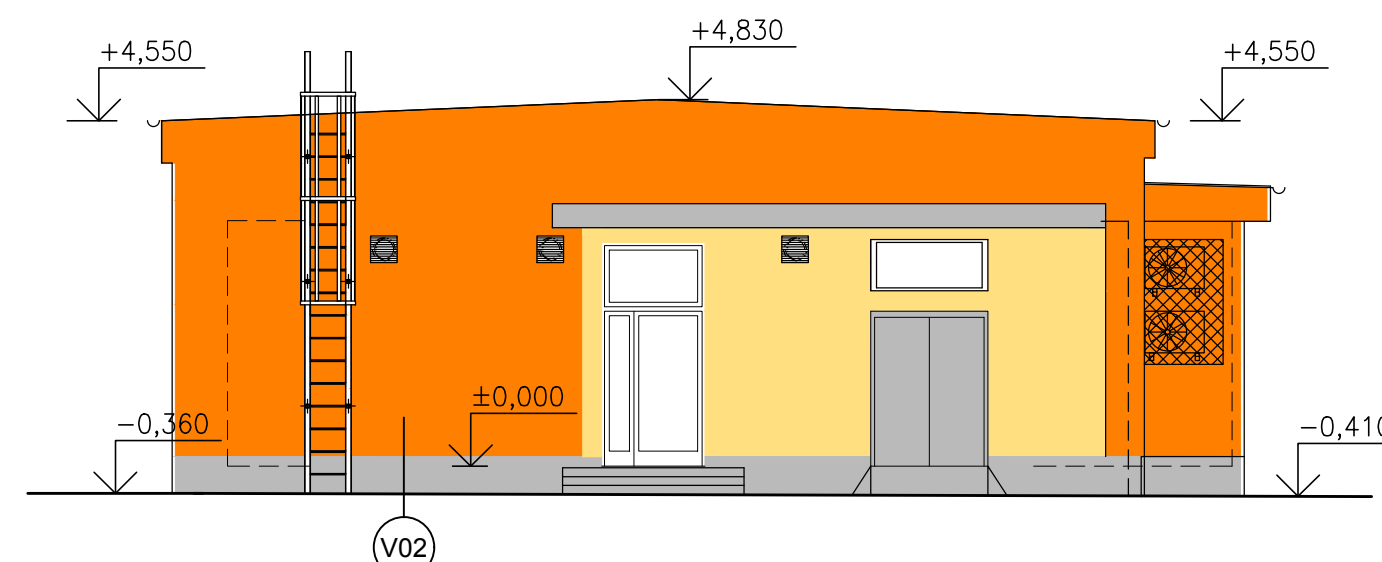
POHLED SEVERNÍ, NOVÝ STAV  
M 1:100



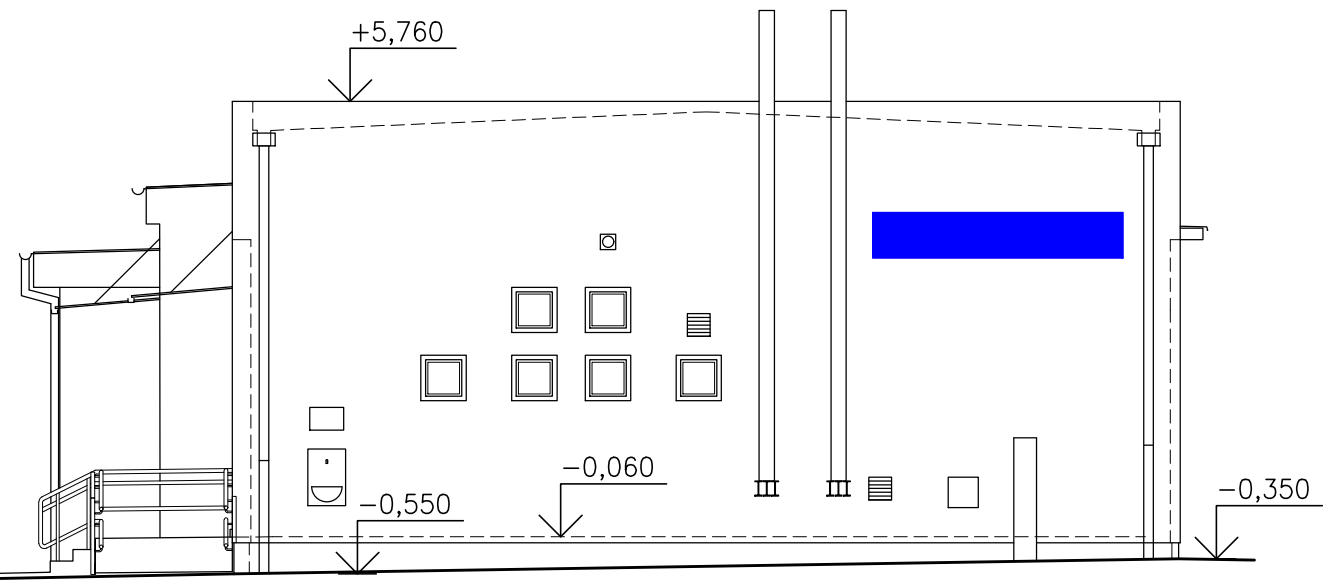
BLOK C

BLOK B

POHLED VÝCHODNÍ - NOVÝ STAV  
M 1:100








POHLED VÝCHODNÍ - NOVÝ STAV  
M 1:100



POZNÁMKA:


- [51] BAREVNÉ ŘEŠENÍ FASÁD BUDE PŘED PROVEDENÍM A PŘED NÁKUPEM MATERIÁLU UPŘESNĚNO DLE VZORNIKU VYBRANÉHO DODAVATELE KONTAKTNÍHO ZATEPLOVACÍHO SYSTÉMU A BUDE ODSOUHLASENO NA ZÁKLADĚ BAREVNÝCH VZORKŮ PROVEDENÝCH PŘÍMO NA FASÁDĚ ZÁSTUPCEM SŽDC, s.o., OŘ OLOMOUČ, SPRÁVA POZEMNÍCH BUDOV A TDI.
- [52] SPECIFIKACE SKLADEB KONTAKTNÍHO ZATEPLOVACÍHO SYSTÉMU V01, V02, V03, V04 JSOU UVEDENY V PŘÍLOZE Č. 20 SKLADBY KONSTRUKCÍ.

LEGENDA HMOT

-  KONTAKTNÍ ZATEPLOVACÍ SYSTÉM – STĚNY, RAL 1002 SAND YELLOW (PÍSKOVÁ)
-  KONTAKTNÍ ZATEPLOVACÍ SYSTÉM – STĚNY DK+SOKL+STŘÍŠKY+KL+ZÁM. ,RAL 7042 TRAFFIC GREY A (DOPRAVNÍ ŠEDÁ A)
-  KONTAKTNÍ ZATEPLOVACÍ SYSTÉM – SLOUPY, PRŮVLAKY, RAL 2000 YELLOW ORANGE (ŽLUTOORANŽOVÁ)
-  KONSTRUKCE STÁVAJÍCÍ
-  PRVKY ORIENTAČNÍHO SYSTÉMU

Projekt "Zvýšení traťové rychlosti v úseku Valašské Meziříčí - Hustopeče nad Bečvou" je spolufinancovaný EU z programu Nástroj pro propojení Evropy (CEF)  
Za tuto publikaci odpovídá pouze její autor. Evropská unie nenesे odpovědnost za jakékoli využití informací v ní obsažených.

			ČÍSLO SOUPRAVY:
1	07.01.2019	DOPLNĚNÍ SPECIFIKACE ZATEPLOVACÍHO SYSTÉMU	
		PO PŘIPOMÍNKOVÉM ŘÍZENÍ	
REVIZE Č.	DATUM	ZMĚNA	

 **MORAVIA CONSULT Olomouc a.s.**  
LEGIONÁŘSKÁ 1085/8 , 779 00 Olomouc  
tel.: +420 585 570 444  
IDS: kjee9md  
e-mail: moravia@moravia.cz  
http://www.moravia.cz

OBJEDNATEL		<div><div>Správa železniční dopravní cesty</div></div> Správa železniční dopravní cesty, státní organizace					
HLAVNÍ INŽENÝR PROJEKTU		ING. JIŘÍ PARMA 		G. ŘEDITEL MORAVIA CONSULT Olomouc a.s. ING. VÁCLAV KRATOCHVÍL			
ODPOVĚDNÝ PROJ. OBJ., PS		ING. ZDENĚK LÁZNIČEK		KONTROLOVAL			
ING. ZDENĚK LÁZNIČEK 		ING. ZDENĚK LÁZNIČEK		ING.ARCH. PETR SKOUMAL 			
KRAJ: ZLÍNSKÝ		POVĚŘENÝ OÚ: VALAŠSKÉ MEZIRÍČÍ		OBEC: LEŠNÁ			
<div>"Zvýšení traťové rychlosti v úseku Valašské Meziříčí - Hustopeče nad Bečvou"</div> <div>SO 03-15-03 žst. Lhotka nad Bečvou, stavební úpravy VB E.2.1.1 Stavebně architektonické řešení</div>				ZAK. ČÍSLO MCO		17-104-232-PS	
				ÚČEL		DSP	
				DATUM		PROSINEC 2018	
				FORMÁT		6 x A4	
				MĚŘÍTKO		1 : 100	
Pohledy, nový stav				ČÁST E.2.1.1		PŘÍLOHA 14	