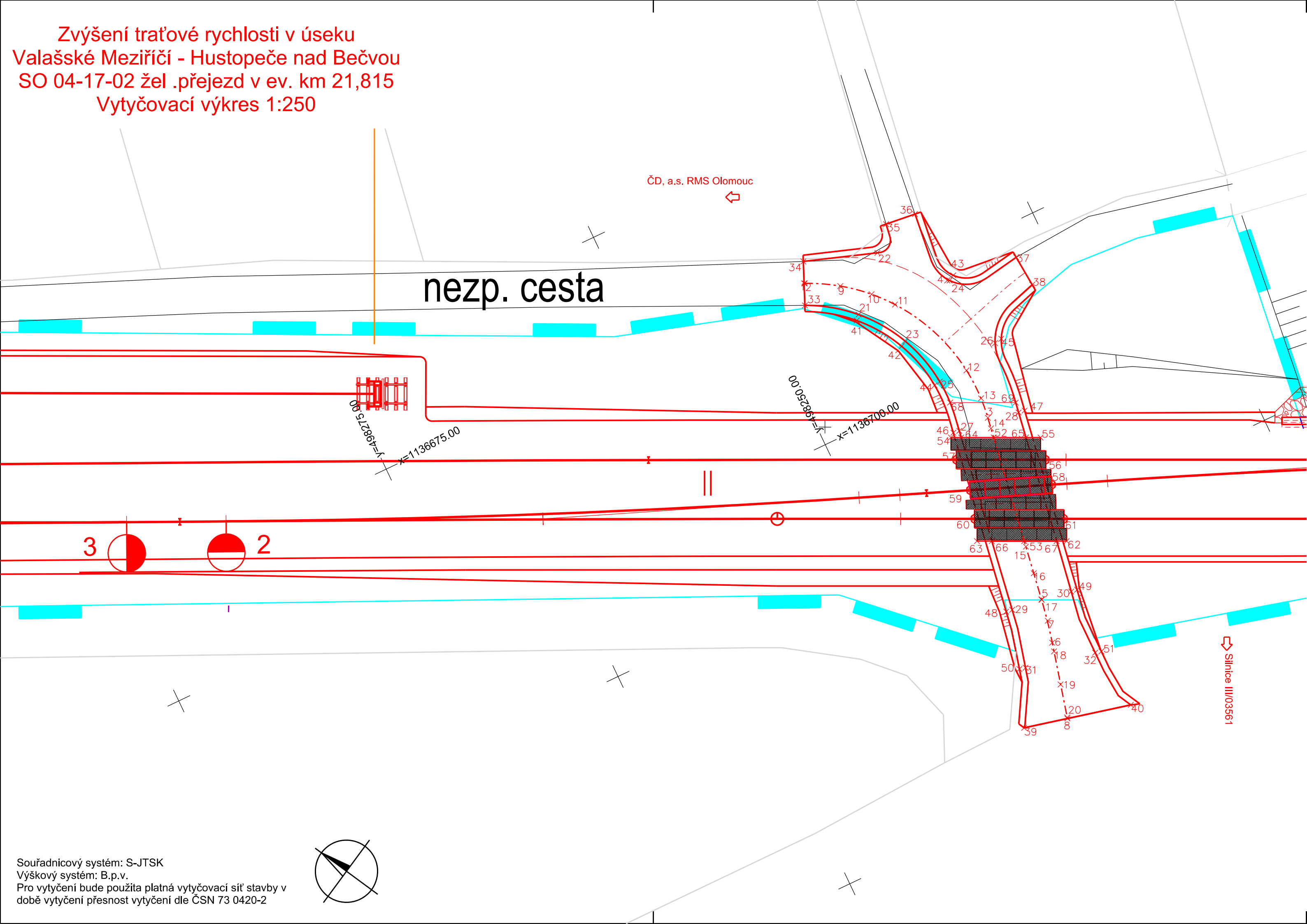


Zvýšení traťové rychlosti v úseku  
Valašské Meziříčí - Hustopeče nad Bečvou  
SO 04-17-02 žel .přejezd v ev. km 21,815  
Vytyčovací výkres 1:250



Spolufinancováno Evropskou unií  
Nástroj pro propojení Evropy



Projekt "Zvýšení traťové rychlosti v úseku Valašské Meziříčí - Hustopeče nad Bečvou" je spolufinancovaný EU z programu Nástroj pro propojení Evropy (CEF)  
Za tuto publikaci odpovídá pouze její autor. Evropská unie nenes odpovědnost za jakékoli využití informací v ní obsažených.

			ČÍSLO SOUPRAVY:
1	1/2019	Dotaz č. 89	
		Po připomínkovém řízení	
REVIZE Č.	DATUM	ZMĚNA	

MORAVIA CONSULT Olomouc a.s.

LEGIONÁŘSKÁ 1085/8 , 779 00 Olomouc

tel.: +420 585 570 444

e-mail: moravia@moravia.cz

http://www.moravia.cz

OBJEDNATEL		Správa železniční dopravní cesty, státní organizace	
HLAVNÍ INŽENÝR PROJEKTU		ING. JIŘÍ PARMA	G. ŘEDITEL MORAVIA CONSULT Olomouc a.s.
ODPOVĚDNÝ PROJ. OBJ., PS		ING. MATĚJ DARDA	ING. VÁCLAV KRATOCHVÍL
KRAJ: Zlínský		POVĚŘENÝ OÚ: Valašské Meziříčí	KONTROLOVAL
			Ing. Michal Kasaj
			OBEC: Choryně
		ZAK. ČÍSLO MCO	17 - 104 - 232 - PS
		ÚČEL	DSP
		DATUM	PROSINEC 2018
		FORMÁT	5x44
		MĚŘÍTKO	1:250
		ČÁST	PŘÍLOHA
		E.1.3.	08.1

"Zvýšení traťové rychlosti v úseku  
Valašské Meziříčí - Hustopeče nad Bečvou"

SO 04-17-02 t.ú. Lhotka nad Bečvou - Valašské Meziříčí,  
železniční přejezd v ev. km 21,815

Vytyčovací výkres