

Seznam PS a SO:

D.1 TECHNOLOGICKÁ ČÁST

D.1.1 Železniční zabezpečovací zařízení

D.1.1.2 Tratové zabezpečovací zařízení

PS 21-01-21 Opatovice nad Labem-Pohřebačka - Hradec Králové hl. n., TZZ

D.1.2 Železniční sdělovací zařízení (členění dle projektu)

D.1.2.5 Dálkový kabel, optický kabel, závěsný optický kabel

PS 21-02-51 Opatovice nad Labem-Pohřebačka - Hradec Králové hl. n., TOK a TK

PS 27-02-51 Opatovice nad Labem-Pohřebačka - Odb Plačice, TOK a TK

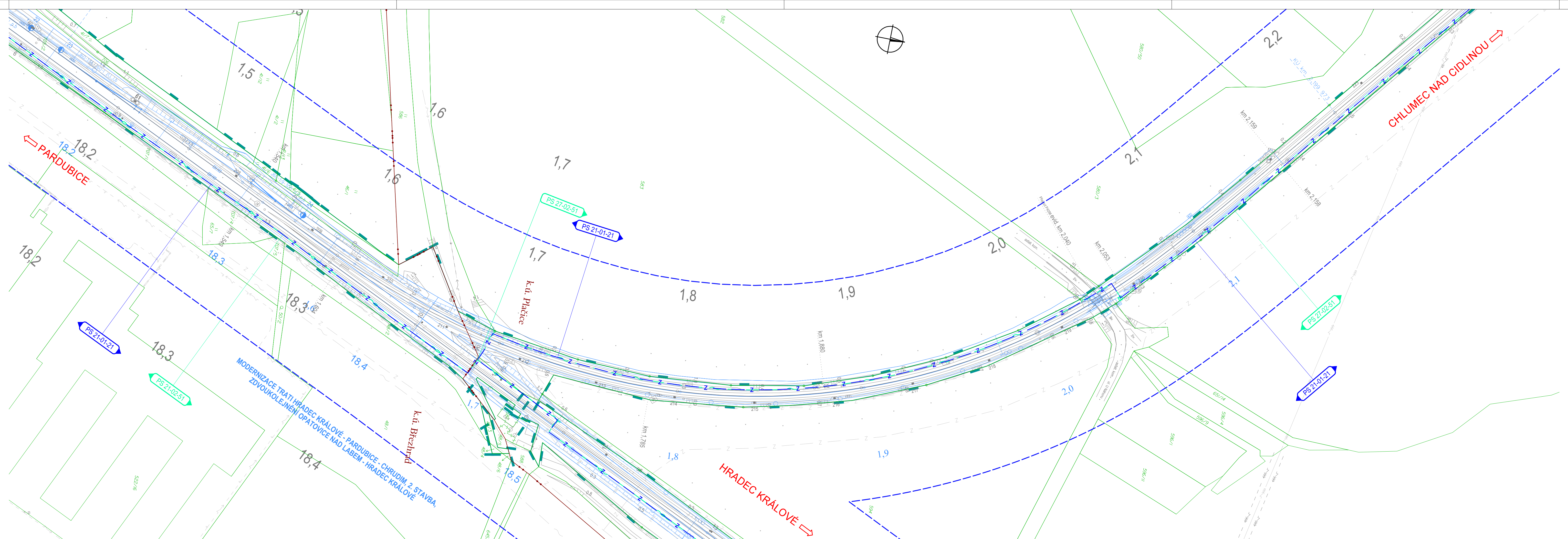
PS 09-02-01 Opatovice nad Labem-Pohřebačka - Hradec Králové-Slezské Předměstí, úprava DOK ČD-Telematika

LEGENDA NOVÉHO STAVU

- Z ZABEZPEČOVACÍ ZAŘÍZENÍ DRAŽNÍ
- SDĚLOVACÍ ZAŘÍZENÍ DRAŽNÍ / NEDRAŽNÍ
- SOUVISEJÍCÍ STAVBA
- OCHRANNÉ PÁSMO DRÁHY

LEGENDA STÁVAJÍCÍCH INŽENÝRSKÝCH SÍTÍ

- POZN.: ZÁKRES PROVEDEN DLE PODKLADŮ POSKYTNUTÝCH SPRÁVCI
- | | |
|---------------------------|---------------------|
| ELEKTRO VN NADZEMNÍ | KANALIZACE DEŠŤOVÁ |
| ELEKTRO VN NADZEMNÍ | KANALIZACE JEDNOTNÁ |
| ELEKTRO VN PODZEMNÍ | VODOVOD |
| ELEKTRO NN NADZEMNÍ | VODOVOD UŽITKOVÝ |
| ELEKTRO NN PODZEMNÍ | VODOVOD POŽÁRNÍ |
| SDĚLOVACÍ KABEL METALICKÝ | PLYNOVOD VTL |
| SDĚLOVACÍ KABEL OPTICKÝ | PLYNOVOD STL |
| SDĚLOVACÍ KABEL KOAXIÁLNÍ | PLYNOVOD NTL |
| Z ZABEZPEČOVACÍ KABEL | HORKOVOD |
| KANALIZACE | TEPLOVOD |



| | | | |
|---|--|-----------------------------------|---------------------|
| Jiná ověření: | Paré: | | |
| Orientační schéma: | Razítko oprávněné osoby: | | |
| Revize: | Datum: | Popis: | Kontroloval: |
| 000 | 16.04.2024 | Definitivní odevzdání dokumentace | ING. DANIEL FILIP |
| Stavebník/Investor: Správa železnic, státní organizace | | | |
| Adresa: Dlážděná 1003/7, 110 00 Praha 1 | | | |
| Zástupce investora: Stavební správa východ | | | |
| Adresa: Nerudova 773/1, 779 00 Olomouc | | | |
| Zhotovitel díla: | SP + SEU_HK-Pardubice-Chrudim_2.st_ŽST Hradec Králové | | |
| Adresa: | Olšanská 2643/1a, 130 00 Praha 3 | | |
| Kontakt: | T: +420 605 229 020 E: praha@sudop.cz | | |
| Zhotovitel části/objektu: | SUDOP PRAHA a.s. | | |
| Adresa: | Horova 1767/26, 500 02 Hradec Králové | | |
| Kontakt: | T: +420 498 655 928 E: hradec@sudop.cz | | |
| Hlavní projektant (HIP): | ING. DANIEL FILIP | | |
| Specialista: | ING. MONIKA POSPÍCHALOVÁ | | |
| Název stavby/akce: | MODERNIZACE TRATI HRADEC KRÁLOVÉ - PARDUBICE - CHRUDIM, 2. STAVBA, ZDOVKOLEJENÍ Opatovice nad Labem - Hradec Králové, 1. etapa, ŽST Hradec Králové hl. n. | Označení investora: | S621900133 |
| Název části: | Situační výkresy | Zakázka: | 19-254,250 |
| Název objektu/díleč části: | Koordinační situační výkres | Označení části: | C.3 |
| Název přílohy: | Koordinační situace | Označení objektu/komplexu: | - |
| Název díleč části přílohy: | km 1,5 - 2,2 tratě Opatovice nad Labem - Odbočka Plačice, km 18,2 - 18,5 tratě Pardubice - Jaroměř | Číslo přílohy (typ/pořadí): | 2. 017 |
| Odpovědný projektant: | Zpracovatel přílohy: | Měřítko: | 1:1 000 |
| ING. DANIEL FILIP | ING. MONIKA POSPÍCHALOVÁ | Formáty: | 6 x A4 |
| Kraj: | Katastrální území: | TUDU: | 1302 F1 |
| Královéhradecký | Viz textová část | Stupeň dokumentace: | DUSP + PDPS |
| Označení investora: | | Stupeň dokumentace: | Stupeň dokumentace: |
| S 6 2 1 9 0 0 1 3 3 | | S 6 2 1 9 0 0 1 3 3 | |
| [Prostor pro další informace] | | [Prostor pro další informace] | |