

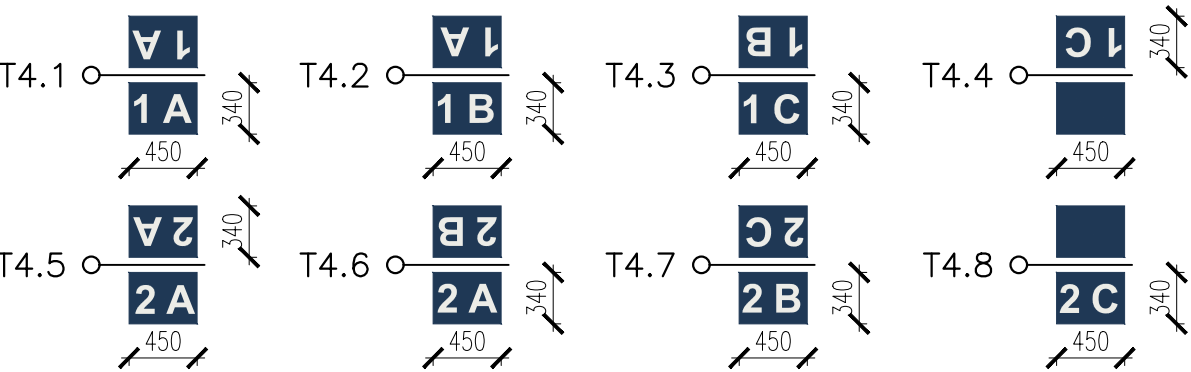
- T1** TABULE S NÁZVEM STANICE
- nápis "Hamry nad Sázavou"
 - 2x jednostranná tabule kotvena na tři sloupky v ploše nástupiště
 - 2x jednostranná tabule kotvena na čtyři sloupky v ploše nástupiště
 - rozměry 4950 x 600 mm



- T2** "ZÁKAZ KOUŘENÍ"
- piktogram "85 Zákaz kouření"
 - 2x jednostranná tabule kotvená na sloupek přístřešku
 - rozměry 240 x 240 mm

- T3** "PRŮCHOD PRO PĚŠÍ ZAKÁZÁN"
- piktogram "86 Průchod pro pěší zakázán"
 - 4x jednostranná tabule kotvená na samostatný sloupek na koni nástupiště
 - rozměry 240 x 240 mm

- T4** OZNAČENÍ SEKTORŮ NA NÁSTUPIŠTÍCH
- písmeno sektoru a číslo koleje
 - 12x jednostranná tabule kotvena na sloup VO nebo na sloupek
 - 4x jednostranná tabule bez potisku kotvena na sloup VO nebo na sloupek
 - rozměr 1 ks tabule – 450 x 340 mm

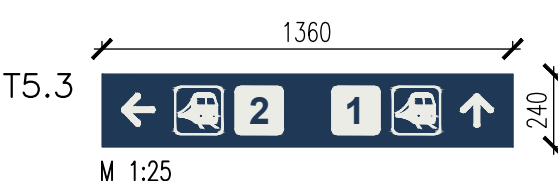
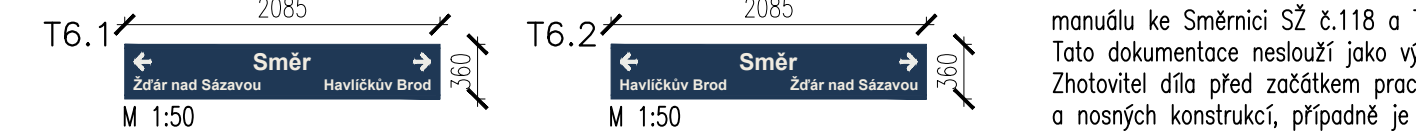


- T5** ORIENTAČNÍ TABULE
- piktogram
- T5.1** "číslo kolejí + 3 směrová šipka vpravo"
- T5.2** "1 směrová šipka nahoru + 21 železniční stanice, zastávka + číslo koleje + číslo koleje + 21 železniční stanice, zastávka + 3 směrová šipka vpravo"
- T5.3** "4 směrová šipka vlevo + 21 železniční stanice, zastávka + číslo koleje + číslo koleje + 21 železniční stanice, zastávka + 1 směrová šipka nahoru"
- T5.4** ze strany kolejíště "1 směrová šipka nahoru + 11 východ rovně"
- ze strany ulice "4 směrová šipka vlevo + číslo koleje + číslo koleje + 1 směrová šipka nahoru"

- 3x jednostranná tabule kotvená na novou konstrukci (T5.1– T5.3)
- 1x oboustranná tabule kotvena na nový sloupek na nástupišti (T5.4)
- rozměry: T5.1 440 x 240 mm, T5.2/3 1360 x 240 mm, T5.4 960 x 240 mm






- T6** SMĚR JÍZDY VLAKŮ
- 1.řádek: "Šipka vlevo" + "Směr" + "Šipka vpravo"
 - 2.řádek: nápis
- T6.1** "Žďár nad Sázavou" + "Havlíčkův Brod"
- T6.2** "Havlíčkův Brod" + "Žďár nad Sázavou"
- 2x jednostranná tabule kotvená na sloupky tabule T1
 - rozměry 2085 x 360 mm






- B1** TABULKA S BRAILLOVÝM PÍSMEM NA PRAVÉM MADLE
lk1 |
TABULKA S BRAILLOVÝM A PRIZMATICKÝM PÍSMEM NA STĚNĚ
← C–A |

- B2** TABULKA S BRAILLOVÝM PÍSMEM NA PRAVÉM MADLE
| pk1
TABULKA S BRAILLOVÝM A PRIZMATICKÝM PÍSMEM NA STĚNĚ
← C–A |

Pozn.:
Veškeré použité materiály a konstrukce budou splňovat požadavky Směrnice SŽ č.118.
Piktogramy a nápisy orientačního systému budou vytvořeny dle grafického manuálu ke Směrnici SŽ č.118 a TNŽ 73 6390.
Tato dokumentace neslouží jako výrobní dokumentace.
Zhotovitel díla před začátkem prací ověří vhodnost stávajících kotevních a nosných konstrukcí, případně je nahradí za nové.

 <div>EVROPSKÁ UNIE Evropské strukturální a investiční fondy Operační program Doprava</div>		<div>Ministerstvo dopravy Státní fond dopravní infrastruktury</div> 	
Jiná ověření:		Paré:	
Orientační schéma:		Razítko oprávněné osoby:	
		Podpis: _____ Datum: _____	
Revize:	Datum:	Popis:	Kontroloval:
P002	30.11.2024	DSP + PDPS k připomínkám	Ing. Emila Špaček
P001	15.05.2024	Návrh technického řešení	Ing. Emila Špaček

Stavebník/Investor:	Správa železnic, státní organizace	
Adresa:	Dlážděná 1003/7, 110 00 Praha 1	
Zástupce investora:	Stavební správa východ	
Adresa:	Nerudova 773/1, 779 00 Olomouc	

Zhotovitel díla:	SAGASTA s.r.o.	
Adresa:	Novodvorská 1010/14, 142 00, Praha 4 - Lhotka	
Kontakt:	T: +420 261 344 100 E: info@sagasta.cz	
Zhotovitel části/objektu:	SAGASTA s.r.o.	
Adresa:	Novodvorská 1010/14, 142 00, Praha 4 - Lhotka	
Kontakt:	T: +420 261 344 100 E: info@sagasta.cz	
Hlavní projektant (HIP):	Ing. Emil Špaček	Specialista: -

Název stavby/akce:	Rekonstrukce traťového úseku Žďár nad Sázavou (mimo)- Sázava u Žďáru (mimo)		Označení investora: S 561352001
Název části:	Orientační systém		Zakázka: 123162
Název objektu/díleč části:	zast. Hamry nad Sázavou, orientační systém		Označení části: D.2.2.4
Název přílohy:	Situace		Označení objektu/komplexu: SO 11-77-01
Název díleč části přílohy:			Číslo přílohy (typ/pořadí): 2. 001
Odpovědný projektant:	Zpracovatel přílohy: Ing. Emil Špaček	Měřítko: Formáty:	Stupeň dokumentace: DSP/PDPS
Kraj:	Katastrální území: viz textová část	TUDU: viz textová část	Smluvní datum zpracování: 03/2025
<small>S-kód: S 5 6 1 3 5 2 0 0 1 - P 0 P S - D 2 2 4 X - S 0 1 1 7 7 0 1 - X X - 2 - 0 0 1 P 0 0 2 DOKUMENTACI LZE UŽÍVAT POUZE VE SMYSLU PŘÍSLUŠNÉ SMLOUVY O DÍLO. VÝKRES, ČI JEHO ČÁST, MŮŽE BÝT KOPÍROVÁN NEBO JINÝM ZPŮSOBEM ROZŠÍŘOVÁN POUZE PO PŘEDCHOZÍM SOUHLASU SAGASTA, s.r.o.</small>			