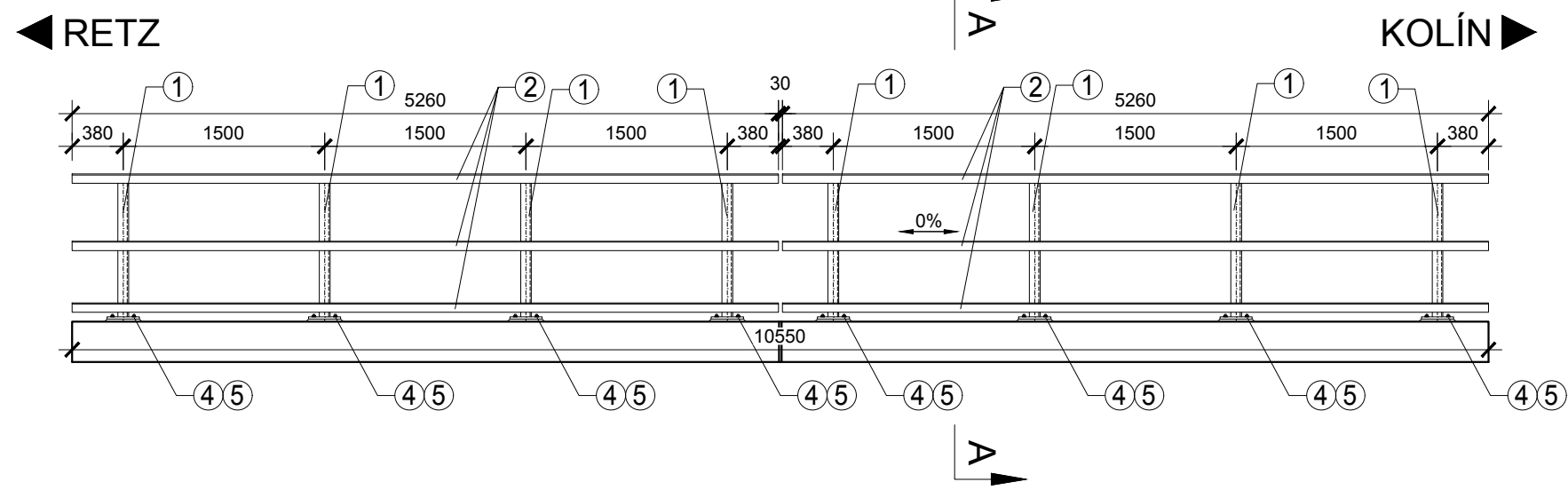
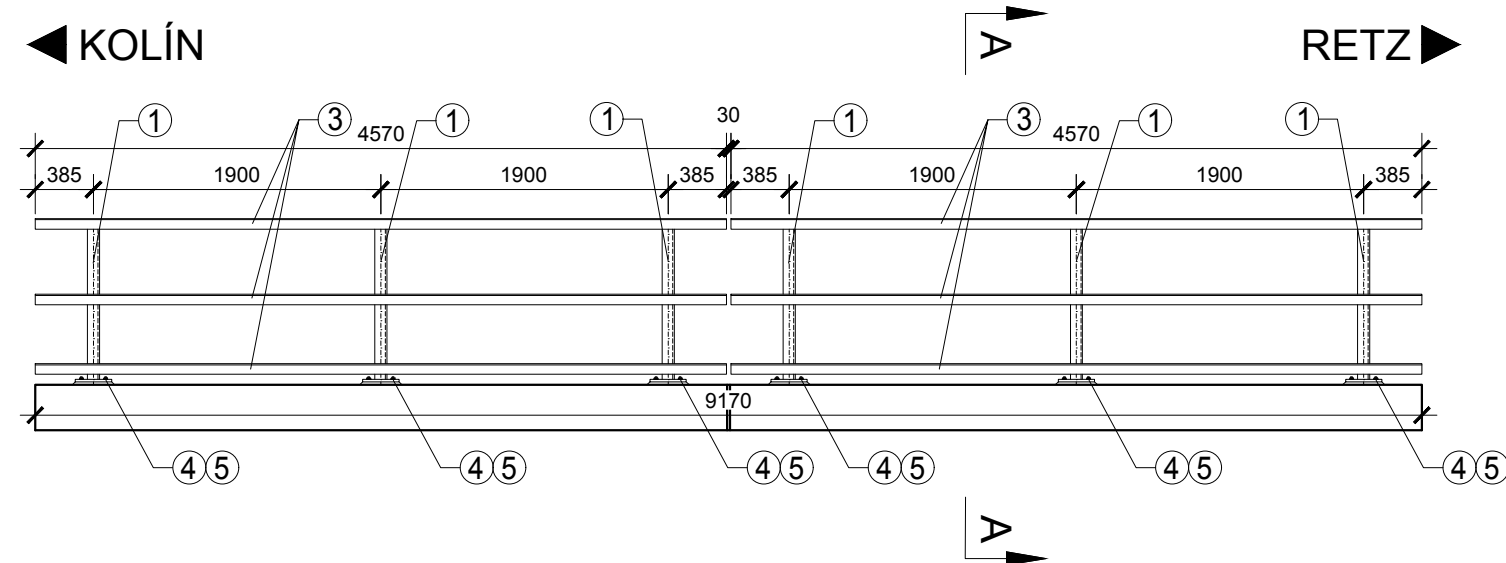


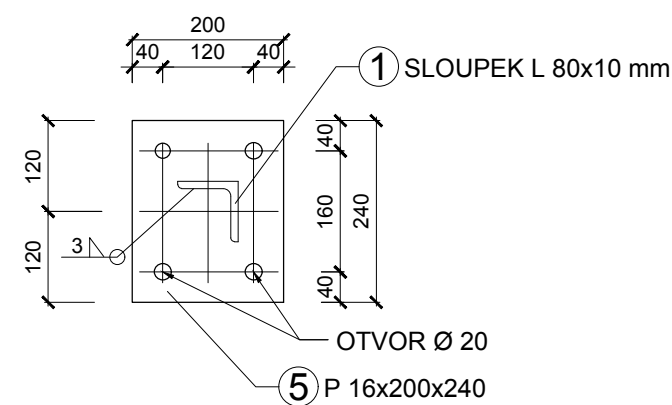
## ZÁBRADLÍ VPRAVO M 1:50



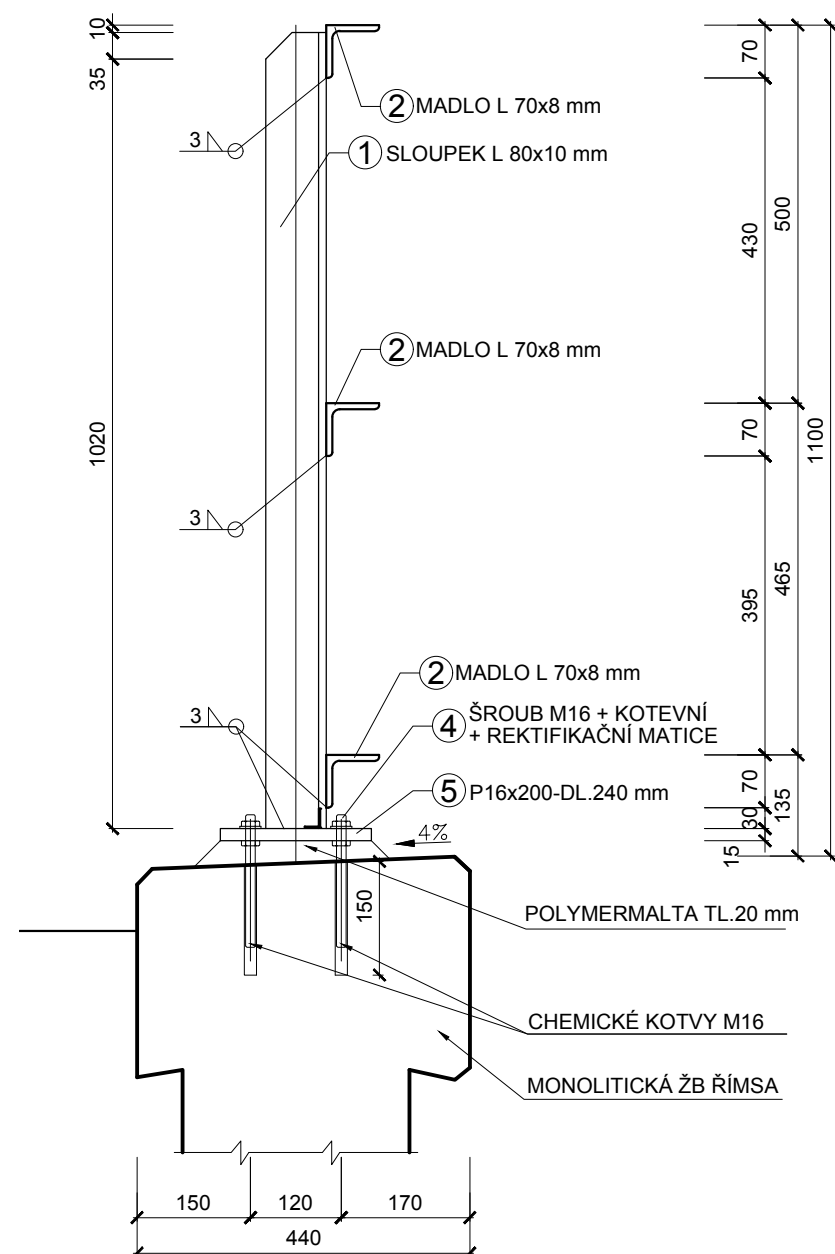
## ZÁBRADLÍ VLEVO M 1:50



## 5 KOTEVNÍ DESKA M1:10



## PŘÍČNÝ ŘEZ A - A M 1:10



## POZNÁMKY:

- 1) TŘÍDA PROVEDENÍ EXC2 DLE ČSN EN 1090 - 2
- 2) MATERIÁL S235 JR
- 3) POŽADOVANÁ ŽIVOTNOST JE VELMI VYSOKÁ  
STUPEŇ KOROZNÍ AGRESIVITY C4 - VYSOKÁ
- 4) POVRCHOVÁ ÚPRAVA (ZINK. PONOREM ŽSP + ONS 02:  
OTRYSKÁNÍ POVRCHU NA STUPEŇ Sa 2 1/2  
ZnAl15 TL. 100 μm  
+ ZÁKLADNÍ NÁTĚR EPOXIDOVÝ TL. min. 80 μm  
+ PODKLADNÍ NÁTĚR EPOXIDOVÝ TL. min. 60 μm  
+ VRCHNÍ NÁTĚR POLYURETANOVÝ TL. min. 60 μm  
ODSTÍN VRCHNÍHO NÁTĚRU DB 610
- 5) JEDNOTLIVÉ DÍLY ZÁBRADLÍ BUDOU VZÁJEMNĚ VODIVĚ  
PROPOJENY A ZÁBRADLÍ BUDE UKOLEJNĚNO.

## VÝKAZ MATERIÁLU ZÁBRADLÍ - S235 JR

Č. POLOŽKY	PRVEK	POPIS	ks	DÉLKA [mm]	HMOTNOST [kg/m]	HMOTNOST [kg/ks]	DÉLKA CELK. [m]	CELK HMOT. [kg]
1	SLOUPEK	L80x80x10	14	1055	11,90	12,55	14,77	175,76
2	MADLO	L70x70x8	6	5260	8,40	44,18	31,56	265,10
3	MADLO	L70x70x8	6	4570	8,40	38,39	27,42	230,33
4	KOTEVNÍ ŠROUB	M16 (včetně matic)	56	-	-	0,30	-	16,80
5	PATNÍ DESKA	P16x200x240	14	-	-	6,03	-	84,42
CELKOVÁ HMOTNOST ZÁBRADLÍ NA LEVÉ A PRAVÉ STRANĚ [kg]								772,42
ZÁBRADLÍ VPRAVO A VLEVO [ks]								4

SOUŘADNICOVÝ SYSTÉM: S-JTSK  
VÝŠKOVÝ SYSTÉM: Bpv

STAVBA: Oprava mostu v km 162,715 na trati Retz - Kolín

OBJEDNATEL:



Správa železniční dopravní cesty, s.o.  
Oblastní ředitelství Brno  
Kounicova 26  
611 43 Brno

			DIPONT s.r.o., projektová a inženýrská činnost Klíšská 1432/18, 400 01 Ústí nad Labem, CZ E: dipont@dipont.cz T: 00420 475 201 724		Zakázka:	Datum:
ODP. PROJEKTANT SO ING. MARTIN PLŠEK			VYPRACOVAL ING. MARTIN PLŠEK		TECHNICKÁ KONTROLA ING. PETR NOVÁK	
Účel PD: DSP			Měřítka: 1:50, 10		Formát: 6x4	
OBJEKT: SO 201 Most v km 162,715					Část:	Paré:
PŘÍLOHA: ZÁBRADLÍ					Příloha:	10