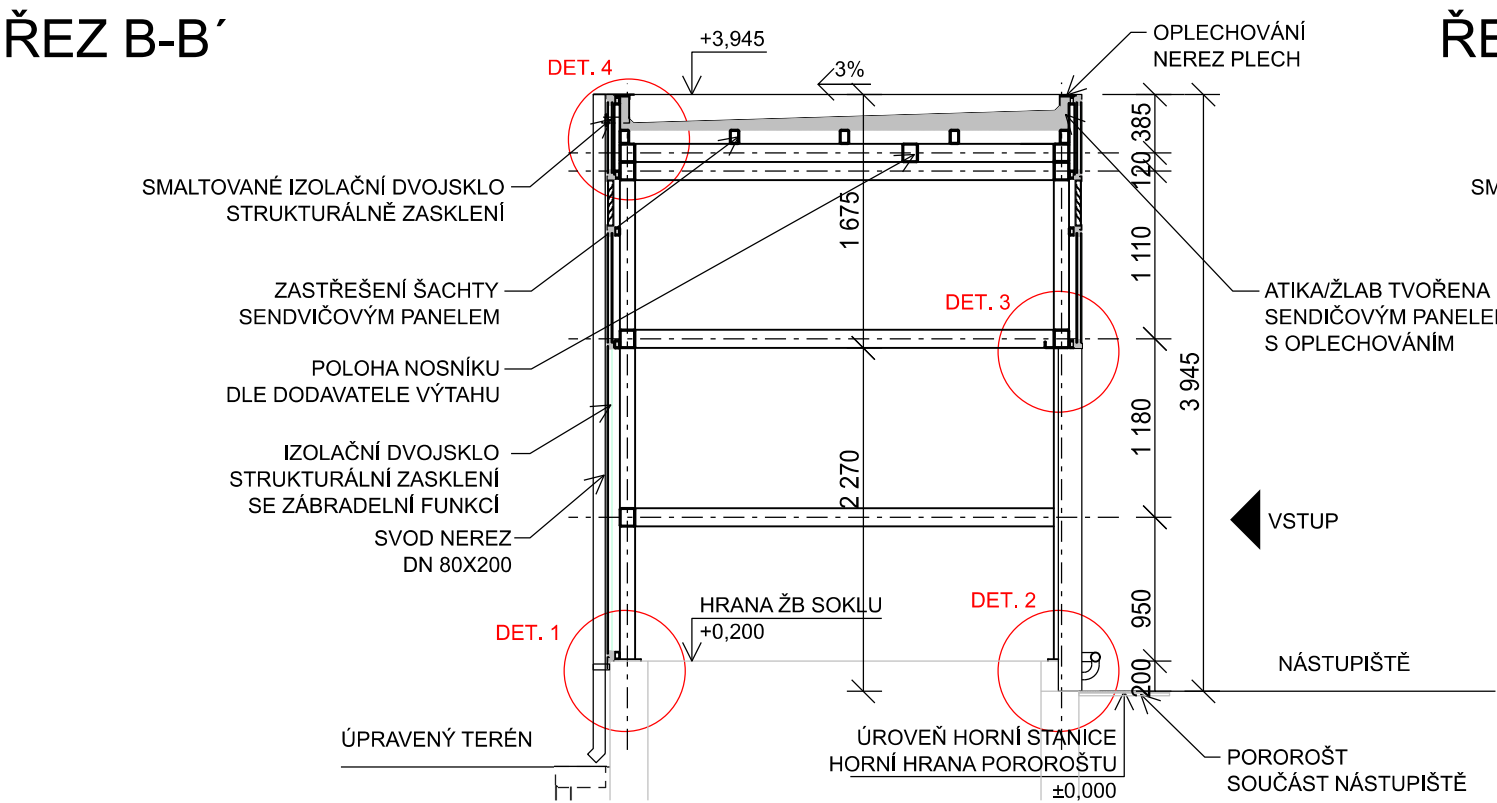
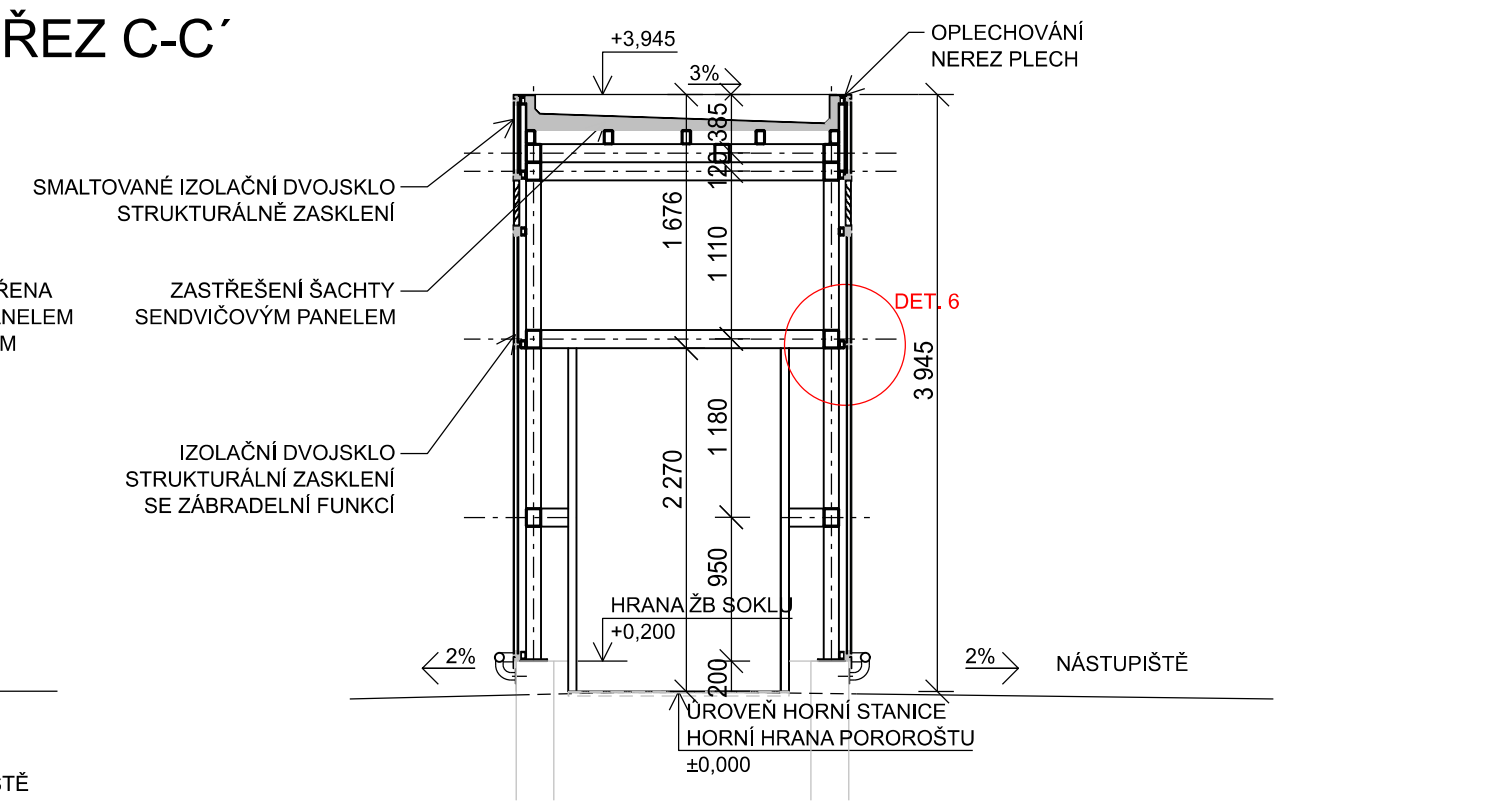


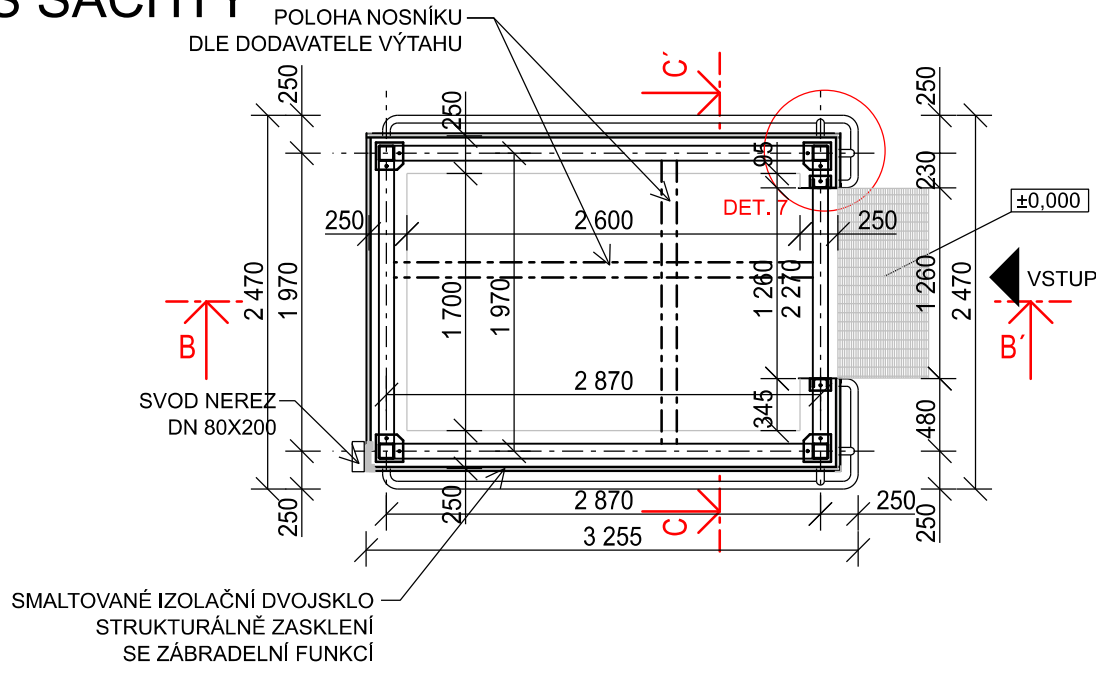
ŘEZ B-B'



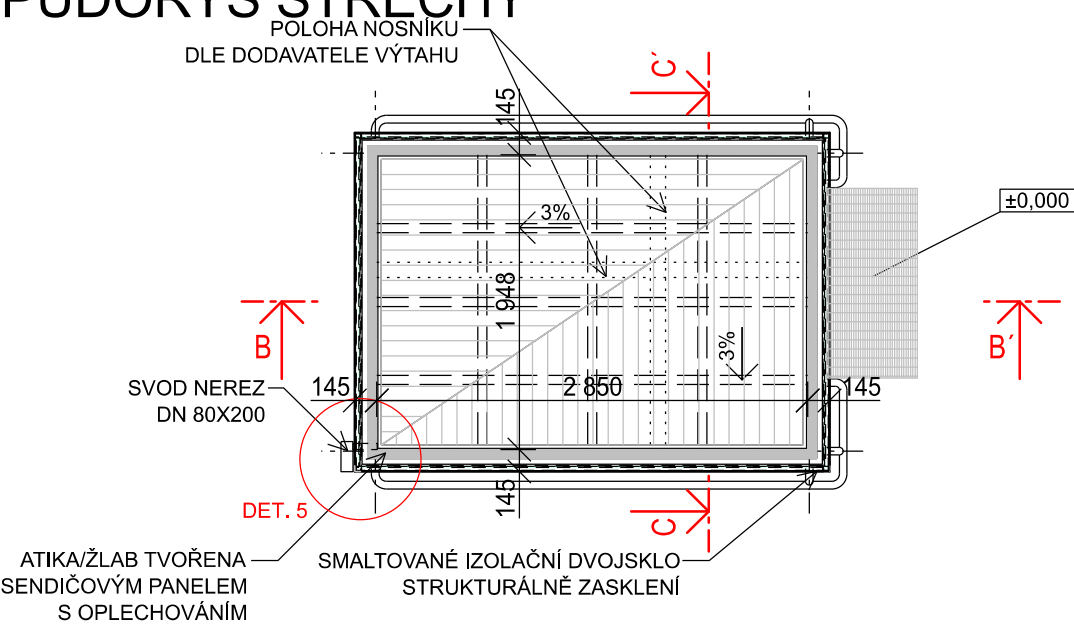
ŘEZ C-C'



PŮDORYS ŠACHTY




PŮDORYS STŘECHY



POZNÁMKA:

CELKOVÁ HMOTNOST OCELI CCA 830 KG
DLAŽBA NÁSTUPIŠTĚ BUDE UPRAVENA DLE OSAZENÍ POROROŠTU S OHLEDEM NA MAX. 20MM TOLERANČNÍ ROZDÍL
POROROŠT ŘEŠEN V RÁMCI VL Ž8 11

Zm.:	Popis:	Účinnost od:
0	První vydání	15.9.2022
Čj. dokumentu:	55955/2022-SŽ-GŘ-O13	 Železniční spodek Vzorový list Ž16 3.201 Měřítko 1:50
Ředitel O13:	Ing. Radek Trejtnar, Ph.D.	
Gestor:	Ing. Radek Král	
Výťahové šachty Typ prosklená - s atikou Půdorysy; Řez B-B' ; Řez C-C'		