



Spolufinancováno Evropskou unií

Nástroj pro propojení Evropy

Projekt „Modernizace trati Praha hl. n. - Praha Smíchov“ je spolufinancovaný EU z programu Nástroj pro propojení Evropy (CEF)

Za tuto publikaci odpovídá pouze její autor. Evropská unie nenesे odpovědnost za jakékoli využití informací v ní obsažených.

Číslo změny:	Obsah změny:	Datum změny:
01	-	-
02	-	-
03	-	-

Investor:



Správa železniční dopravní cesty, s.o.
Dlážděná 1003/7, 110 00 Praha 1

Stavební správa západ
Sokolovská 278/1955, 190 00 Praha 9

Účastníci Společnosti "SP+MTP+SPEU_Praha hl. - Praha-Smíchov"



Správce:



SUDOP PRAHA a.s.
Olšanská 1a, 130 80 Praha 3
tel.: +420 267 094 111
e-mail: praha@sudop.cz

Vedoucí týmu:

ING. MICHAL MEČL

Asistent vedoucího týmu:

ING. MGR. VLADISLAV ŠEFL

Specialista profese:

ING. JIŘÍ VELEBIL

Středisko:

ELEKTROTECHNIKY, TRAKCE, SDĚLOVACÍ A ZABEZPEČOVACÍ TECHNIKY

Vedoucí střediska:

ING. MARTIN RAIBR

Odpovědný projektant SO, IO, PS:

ING. JIŘÍ VELEBIL

Vypracoval:

ING. JIŘÍ VELEBIL

Kontroloval:

ING. MIROSLAV NEZKUSIL

Název akce:

REKONSTRUKCE ŽST PRAHA-SMÍCHOV

Číslo smlouvy:

16 354 201

Projektový stupeň:

PD

Část:

TECHNOLOGICKÁ ČÁST
SILNOPROUDÁ TECHNOLOGIE VČ.DŘT
TECHNOLOGIE TRANSFORMAČNÍCH STANIC VN/NN

Datum:

06/2019

Číslo části:

D.3.5

Název přílohy:

FOTODOKUMENTACE STÁVAJÍCÍHO STAVU

Měřítko:

-

Počet formátů:

20 x A4

Číslo přílohy:

2

Seznam příloh

k části D-3:5 - příloha 2. – Fotodokumentace stávajícího stavu

- | | | |
|-----|---|--------|
| 2.1 | Fotodokumentace stávajícího stavu transformovny TS1-(TS795)
v žst Praha-Smíchov - venkovní dispozice | 5 x A4 |
| 2.2 | Fotodokumentace stávajícího stavu transformovny TS1 (TS795)
v žst Praha-Smíchov – část PRE-Di – vnitřní vybavení | 5 x A4 |
| 2.3 | Fotodokumentace stávajícího stavu transformovny TS1 (TS795)
v žst Praha-Smíchov – část SŽDC - vnitřní vybavení | 4 x A4 |
| 2.4 | Fotodokumentace stávajícího stavu záložního zdroje el. energie
v žst Praha-Smíchov – část SŽDC - vnitřní vybavení
umístěného v místnosti na konci severního křídla výpravní
budovy žst Praha-Smíchov | 4 x A4 |



Spolufinancováno Evropskou unií

Nástroj pro propojení Evropy

Projekt „Modernizace trati Praha hl. n. - Praha Smíchov“ je spolufinancovaný EU z programu Nástroj pro propojení Evropy (CEF)

Za tuto publikaci odpovídá pouze její autor. Evropská unie nenesे odpovědnost za jakékoli využití informací v ní obsažených.

Číslo změny:	Obsah změny:	Datum změny:
01	-	-
02	-	-
03	-	-

Investor:



Správa železniční dopravní cesty, s.o.
Dlážděná 1003/7, 110 00 Praha 1

Stavební správa západ
Sokolovská 278/1955, 190 00 Praha 9

Účastníci Společnosti "SP+MTP+SPEU_Praha hl. - Praha-Smíchov"



Správce:



SUDOP PRAHA a.s.
Olšanská 1a, 130 80 Praha 3
tel.: +420 267 094 111
e-mail: praha@sudop.cz

Vedoucí týmu:

ING. MICHAL MEČL

Asistent vedoucího týmu:

ING. MGR. VLADISLAV ŠEFL

Specialista profese:

ING. JIŘÍ VELEBIL

Středisko:

ELEKTROTECHNIKY, TRAKCE, SDĚLOVACÍ A ZABEZPEČOVACÍ TECHNIKY

Vedoucí střediska:

ING. MARTIN RAIBR

Odpovědný projektant SO, IO, PS:

ING. JIŘÍ VELEBIL

Vypracoval:

ING. JIŘÍ VELEBIL

Kontroloval:

ING. MIROSLAV NEZKUSIL

Název akce:

REKONSTRUKCE ŽST PRAHA-SMÍCHOV

Číslo smlouvy:

16 354 201

Projektový stupeň:

PD

Část:

TECHNOLOGICKÁ ČÁST
SILNOPROUDÁ TECHNOLOGIE VČ.DŘT
TECHNOLOGIE TRANSFORMAČNÍCH STANIC VN/NN

Datum:

06/2019

Číslo části:

D.3.5

Název přílohy:

**FOTODOKUMENTACE STÁVAJÍCÍHO STAVU TS1 (TS 795)
ŽST. PRAHA- SMÍCHOV, VENKOVNÍ DISPOZICE**

Měřítko:

Počet formátů:
5 x A4

Číslo přílohy:

2.1

2.1 Fotodokumentace stávajícího stavu transformovny TS1 (TS795) žst Praha-Smíchov venkovní dispozice



Obr. 1 – Celkový pohled na transformovnu TS1 (TS795) v přednádraží žst Praha-Smíchov v 12/2007



Obr. 2 – Celkový pohled na transformovnu TS1 (TS795) v přednádraží žst Praha-Smíchov v 02/2017. Vpředu květník, pod rampou transformovny nasávací větrací otvory pro transformátory, nad dveřmi větrací otvory se žaluziemi (též viz obr. č. 4)



Obr. 3 – Vstup do části PRE Di transformovny TS1 (TS795) v žst. Praha Smíchov. Z rampy jsou přístupné stanoviště transformátorů (zprava T4, T3 – oba PRE, dále T2 a T1 – oba SŽDC



Obr. 4 – Vstup do části SŽDC transformovny TS1 (TS795) v žst Praha-Smíchov. Vpravo od dveří je stanoviště transformátoru T1



Obr. 5 – Levá boční strana transformovny TS1 (TS795) v žst Praha-Smíchov s kabelovou skříní KS1 (pro kabely k záložnímu zdroji el. energie a pilířem pro městské venkovní osvětlení (MVO) ve správě Eltodo.



Obr. 6 – Zadní strana transformovny TS1 (TS795) v žst Praha-Smíchov



Obr. 7 – Střeška transformovny TS1 (TS795) v žst Praha-Smíchov s jímací soustavou bleskosvodu a větracími komínky v rozích střechy a oplechování atiky



Obr.8 – Zaplechované větrací otvory transformátorů SŽDC. Vpředu dole je zakrytý vstup do společné havarijní olejové jímky na 100% oleje největšího z transformátorů osazených na stanovištích transformátorů T1 až T4 a z kobek rozvodny 22 kV



Spolufinancováno Evropskou unií

Nástroj pro propojení Evropy

Projekt „Modernizace trati Praha hl. n. - Praha Smíchov“ je spolufinancovaný EU z programu Nástroj pro propojení Evropy (CEF)

Za tuto publikaci odpovídá pouze její autor. Evropská unie nenesे odpovědnost za jakékoli využití informací v ní obsažených.

Číslo změny:	Obsah změny:	Datum změny:
01	-	-
02	-	-
03	-	-

Investor:



Správa železniční dopravní cesty, s.o.
Dlážděná 1003/7, 110 00 Praha 1

Stavební správa západ
Sokolovská 278/1955, 190 00 Praha 9

Účastníci Společnosti "SP+MTP+SPEU_Praha hl. - Praha-Smíchov"



Správce:



SUDOP PRAHA a.s.
Olšanská 1a, 130 80 Praha 3
tel.: +420 267 094 111
e-mail: praha@sudop.cz

Vedoucí týmu:

ING. MICHAL MEČL

Asistent vedoucího týmu:

ING. MGR. VLADISLAV ŠEFL

Specialista profese:

ING. JIŘÍ VELEBIL

Středisko:

ELEKTROTECHNIKY, TRAKCE, SDĚLOVACÍ A ZABEZPEČOVACÍ TECHNIKY

Vedoucí střediska:

ING. MARTIN RAIBR

Odpovědný projektant SO, IO, PS:

ING. JIŘÍ VELEBIL

Vypracoval:

ING. JIŘÍ VELEBIL

Kontroloval:

ING. MIROSLAV NEZKUSIL

Název akce:

REKONSTRUKCE ŽST PRAHA-SMÍCHOV

Číslo smlouvy:

16 354 201

Projektový stupeň:

PD

Část:

TECHNOLOGICKÁ ČÁST
SILNOPROUDÁ TECHNOLOGIE VČ.DŘT
TECHNOLOGIE TRANSFORMAČNÍCH STANIC VN/NN

Datum:

06/2019

Číslo části:

D.3.5

Název přílohy:

**FOTODOKUMENTACE STÁVAJÍCÍHO STAVU TS1 (TS 795)
ŽST. PRAHA- SMÍCHOV - ČÁST PRE-DI, VNITŘNÍ VYBAVENÍ**

Měřítko:

Počet formátů:

5 x A4

Číslo přílohy:

2.2

2.2 Fotodokumentace stávajícího stavu transformovny TS1 (TS795) v žst. Praha-Smíchov – část PRE-Di - vnitřní vybavení



Obr. 9 – Společná kobková rozvodna 22 kV. Vzadu přechod přípojníc 22 kV v části PRE-Di



Obr. 10a – Rozvaděč nn části PRE-Di PRE-Di.
Vpravo nástěnné rozvodnice
s analyzátory sítě PRE-Di



Obr. 10b – Rozvaděč nn části PRE-Di PRE-Di



Obr. 11 – Dělené přípojnice rozvaděče nn PRE Di



Obr. 12 – Přístrojové vybavení rozvaděče nn PRE-Di, Vlevo část rozvaděče nn pro transformátor T3 s přívodem a 5 vývody s jističi J2UX, vpravo část rozvaděče pro transformátor T4 s přívodem a 5 vývody s jističi J2UX (3. jistič nahrazen novým typem Modeion BH 630)



Obr. 13 –Zakrytý kabelový kanál s přívodními kabely 22 kV-PRE-Di. Prostor pro umístění nového skříňového rozvaděče 22 kV PRE-Di



Obr. 14 –Přívodní kabely 22 kV – PRE-Di v zakrytém kabelovém kanálu



Obr. 15 –Stanoviště transformátoru PRE-Di – T3 - olejový hermetizovaný transformátor 22/0,4 kV, 400 kVA



Obr. 16 –Stanoviště transformátoru PRE-Di - T4 - olejový hermetizovaný transformátor 22/0,4 kV, 400 kVA



Spolufinancováno Evropskou unií

Nástroj pro propojení Evropy

Projekt „Modernizace trati Praha hl. n. - Praha Smíchov“ je spolufinancovaný EU z programu Nástroj pro propojení Evropy (CEF)

Za tuto publikaci odpovídá pouze její autor. Evropská unie nenes odpovědnost za jakékoli využití informací v ní obsažených.

Číslo změny:	Obsah změny:	Datum změny:
01	-	-
02	-	-
03	-	-

Investor:



Správa železniční dopravní cesty, s.o.
Dlážděná 1003/7, 110 00 Praha 1

Stavební správa západ
Sokolovská 278/1955, 190 00 Praha 9

Účastníci Společnosti "SP+MTP+SPEU_Praha hl. - Praha-Smíchov"



Správce:



SUDOP PRAHA a.s.
Olšanská 1a, 130 80 Praha 3
tel.: +420 267 094 111
e-mail: praha@sudop.cz

Vedoucí týmu:

ING. MICHAL MEČL

Asistent vedoucího týmu:

ING. MGR. VLADISLAV ŠEFL

Specialista profese:

ING. JIŘÍ VELEBIL

Středisko:

ELEKTROTECHNIKY, TRAKCE, SDĚLOVACÍ A ZABEZPEČOVACÍ TECHNIKY

Vedoucí střediska:

ING. MARTIN RAIBR

Odpovědný projektant SO, IO, PS:

ING. JIŘÍ VELEBIL

Vypracoval:

ING. JIŘÍ VELEBIL

Kontroloval:

ING. MIROSLAV NEZKUSIL

Název akce:

REKONSTRUKCE ŽST PRAHA-SMÍCHOV

Číslo smlouvy:

16 354 201

Projektový stupeň:

PD

Část:

TECHNOLOGICKÁ ČÁST
SILNOPROUDÁ TECHNOLOGIE VČ.DŘT
TECHNOLOGIE TRANSFORMAČNÍCH STANIC VN/NN

Datum:

06/2019

Číslo části:

D.3.5

Název přílohy:

**FOTODOKUMENTACE STÁVAJÍCÍHO STAVU TS1 (TS 795)
ŽST. PRAHA- SMÍCHOV - ČÁST SŽDC, VNITŘNÍ VYBAVENÍ**

Měřítko:

Počet formátů:

4 x A4

Číslo přílohy:

2.3

2.3 Fotodokumentace stávajícího stavu transformovny TS1 (TS795) v žst. Praha-Smíchov – část SŽDC - vnitřní vybavení



Obr. 17 – Společná kobková rozvodna 22 kV. Vzadu část PRE-DI s přechodem přípojníc 22 kV, vpředu část SŽDC. Chodba šířky pouze 1450 mm!



Obr. 18 – Rozvodna nn SŽDC vlevo s rozvaděčem nn při pohledu od vstupu – pole 9 - 1



Obr. 19 – Pole rozvaděče nn SŽDC v zadní části rozvodny nn – pole 1- 4



Obr. 20 – Rozvaděč zajištěné sítě - RZS, Kompenzační rozvaděč RK, a vzadu před dveřmi do rozvodny 22 kV elektroměrový rozvaděč s měřicí soupravou PRE-Di. Vpředu je elektroměrová rozvodnice pro měření vývodu z rozvaděče RZS do stavědlové ústředny (na zab. zařízení)



Obr. 21a – Stanoviště transformátoru T1 - SŽDC s olejovým transformátorem 22/0,4 kV, 400 kVA s kabelovými vývody nn. Vzadu jsou statické kondenzátory pro kompenzaci proudu naprázdno.



Obr. 21b – Stanoviště transformátoru T1 - SŽDC s olejovým transformátorem 22/0,4 kV, 400 kVA s pasovým přívodním vedením 22 kV na podpěrkách



Obr. 22a – Stanoviště transformátoru T2 - SŽDC s olejovým transformátorem 22/0,4 kV, 400 kVA s kabelovými vývody nn. Vzadu jsou statické kondenzátory pro kompenzaci proudu naprázdno.



Obr. 22b – Stanoviště transformátoru T2 - SŽDC s olejovým transformátorem 22/0,4 kV, 400 kVA s pasovým přívodním vedením 22 kV na podpěrkách



Spolufinancováno Evropskou unií

Nástroj pro propojení Evropy

Projekt „Modernizace trati Praha hl. n. - Praha Smíchov“ je spolufinancovaný EU z programu Nástroj pro propojení Evropy (CEF)

Za tuto publikaci odpovídá pouze její autor. Evropská unie nenes odpovědnost za jakékoli využití informací v ní obsažených.

Číslo změny:	Obsah změny:	Datum změny:
01	-	-
02	-	-
03	-	-

Investor:



Správa železniční dopravní cesty, s.o.
Dlážděná 1003/7, 110 00 Praha 1

Stavební správa západ
Sokolovská 278/1955, 190 00 Praha 9

Účastníci Společnosti "SP+MTP+SPEU_Praha hl. - Praha-Smíchov"



Správce:



SUDOP PRAHA a.s.
Olšanská 1a, 130 80 Praha 3
tel.: +420 267 094 111
e-mail: praha@sudop.cz

Vedoucí týmu:

ING. MICHAL MEČL

Asistent vedoucího týmu:

ING. MGR. VLADISLAV ŠEFL

Specialista profese:

ING. JIŘÍ VELEBIL

Středisko:

ELEKTROTECHNIKY, TRAKCE, SDĚLOVACÍ A ZABEZPEČOVACÍ TECHNIKY

Vedoucí střediska:

ING. MARTIN RAIBR

Odpovědný projektant SO, IO, PS:

ING. JIŘÍ VELEBIL

Vypracoval:

ING. JIŘÍ VELEBIL

Kontroloval:

ING. MIROSLAV NEZKUSIL

Název akce:

REKONSTRUKCE ŽST PRAHA-SMÍCHOV

Číslo smlouvy:

16 354 201

Projektový stupeň:

PD

Část:

TECHNOLOGICKÁ ČÁST
SILNOPROUDÁ TECHNOLOGIE VČ.DŘT
TECHNOLOGIE TRANSFORMAČNÍCH STANIC VN/NN

Datum:

06/2019

Číslo části:

D.3.5

Název přílohy:

**FOTODOKUMENTACE STÁVAJÍCÍHO STAVU ZZEE
ŽST. PRAHA- SMÍCHOV - VNITŘNÍ VYBAVENÍ**

Měřítko:

Počet formátů:

4 x A4

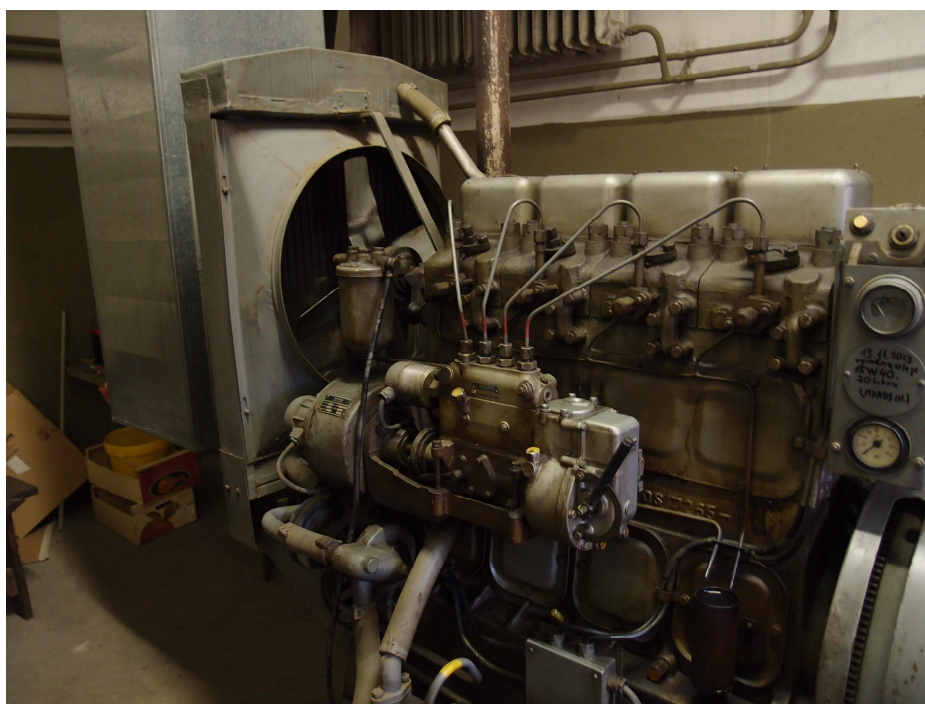
Číslo přílohy:

2.4

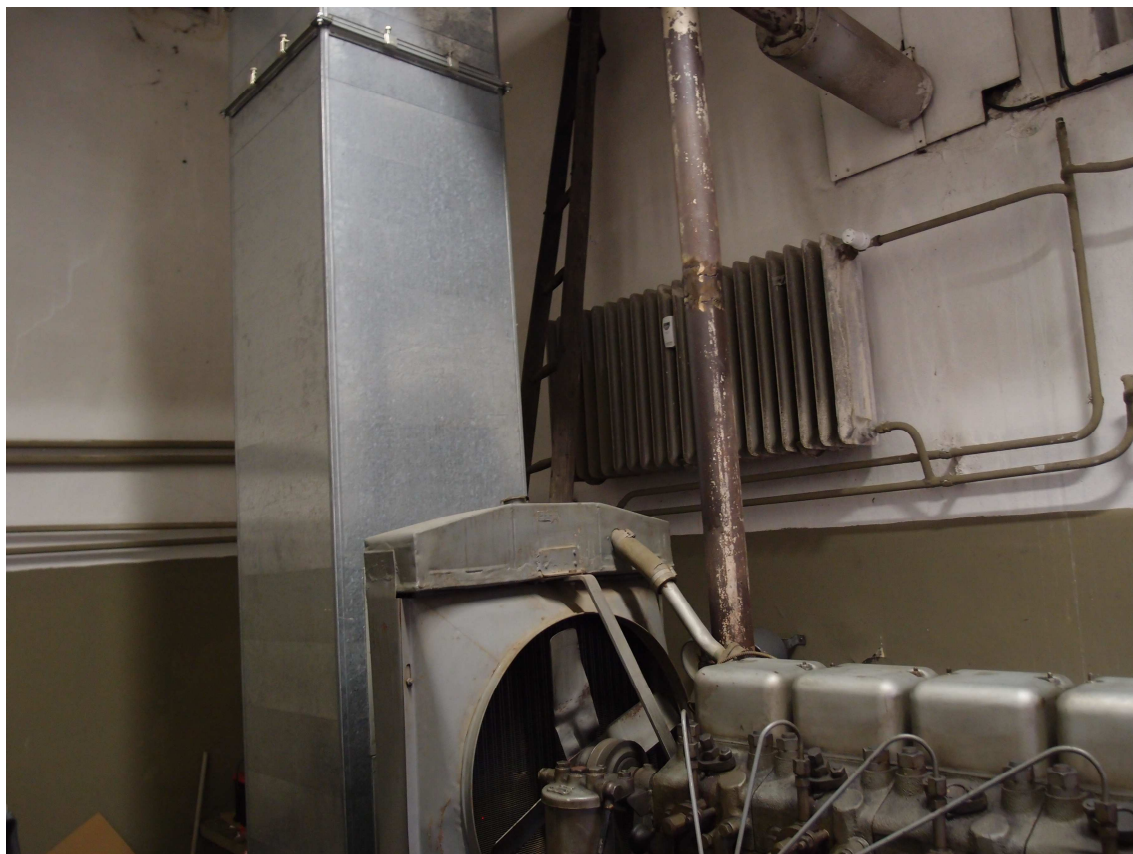
**2.4 Fotodokumentace stávajícího stavu záložního zdroje elektrické energie (ZZEE)
v žst. Praha-Smíchov – část SŽDC – vnitřní vybavení umístěného v místnosti na konci
severního křídla stávající výpravní budovy**



Obr. 23 – Pohled na záložní zdroj elektrické energie (ZZEE)– dieselagregát od vstupních dveří.



Obr. 24 – Pohled na záložní zdroj elektrické energie (ZZEE)– dieselagregát z boku. Dieselagregát 0,4 kV,
50 KVA, 40 KW,



Obr. 25 – Vzduchotechnika a vyvedení spalin ZZEE– dieselagregátu 1



Obr. 25 – Vzduchotechnika a vyvedení spalin ZZEE– dieselagregátu 2



Obr. 25 – Vzduchotechnika a vyvedení spalín ZZEE– dieselařegátu 3



Obr. 26 – Rozvaděče ZZEE – dieselařegát