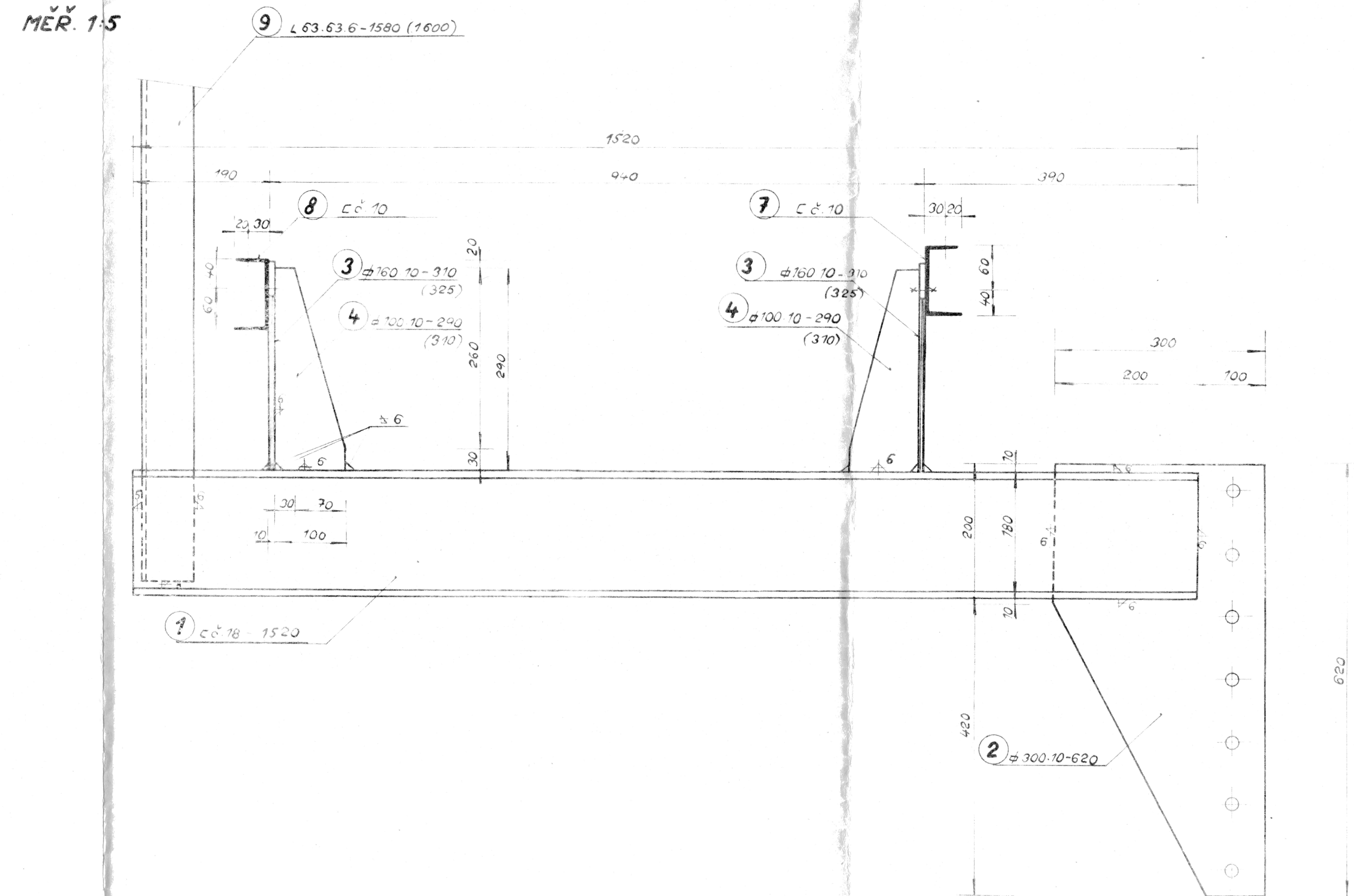
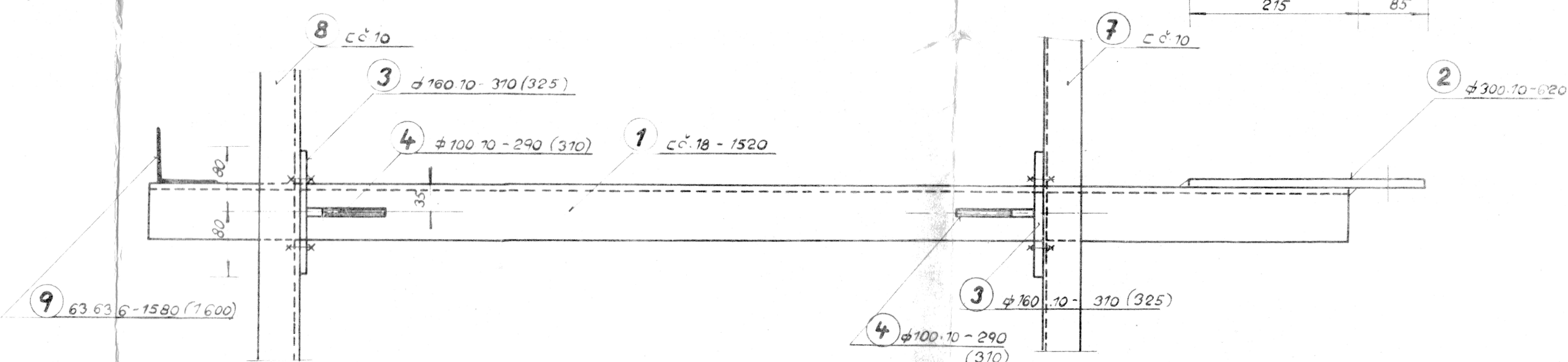


POHLED MĚŘ. 1:5



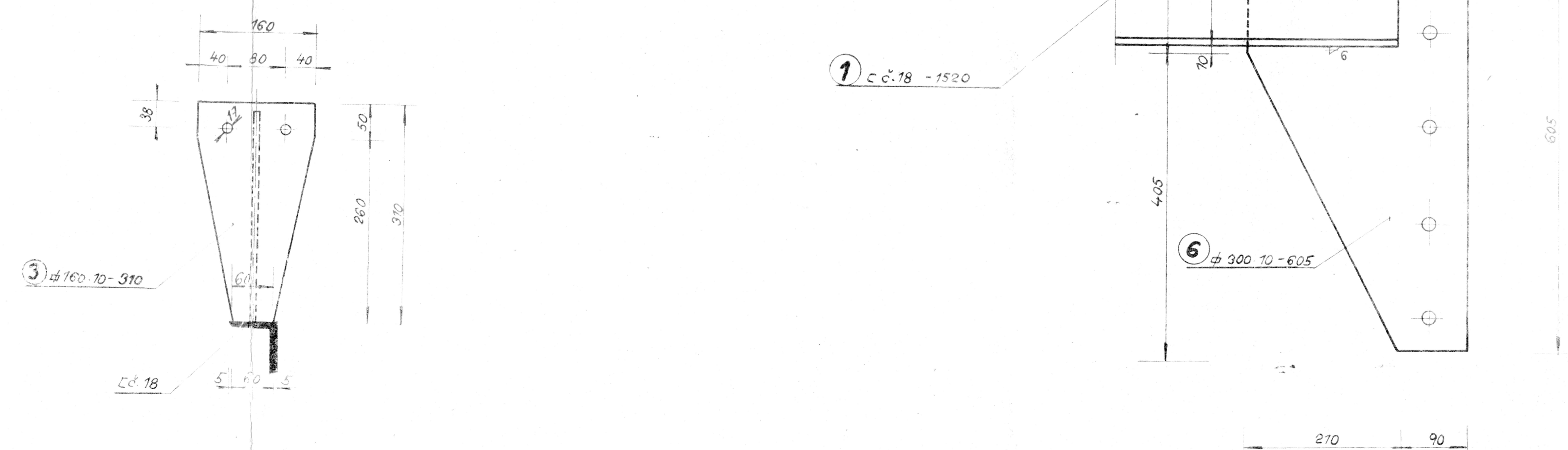
PUDORYS



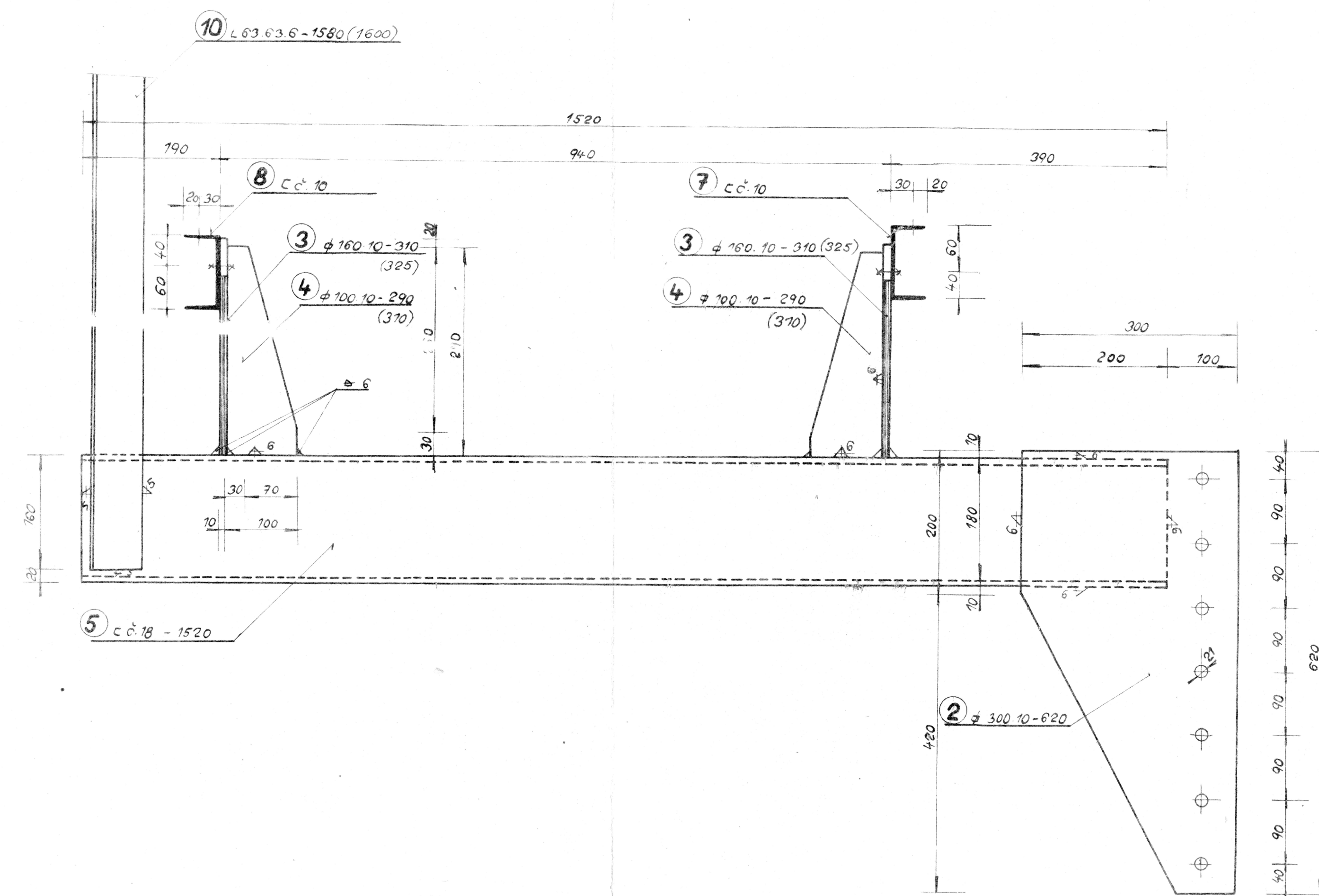
POHLED MĚŘ. 1:5

KONZOLA K3 SE LIŠÍ OD KONZOLY K1 POUZE TVAREM A VRTÁNÍM
KOUT. PLECHU A PŘIPOJENÍM PROFILU Č. 8 NA KOUTOVÝ PLECH, DALE POLOŽKOU
3, 4 a 10 PRO NIŽ PLATÍ KÓTY V ZÁVORKÁCH.

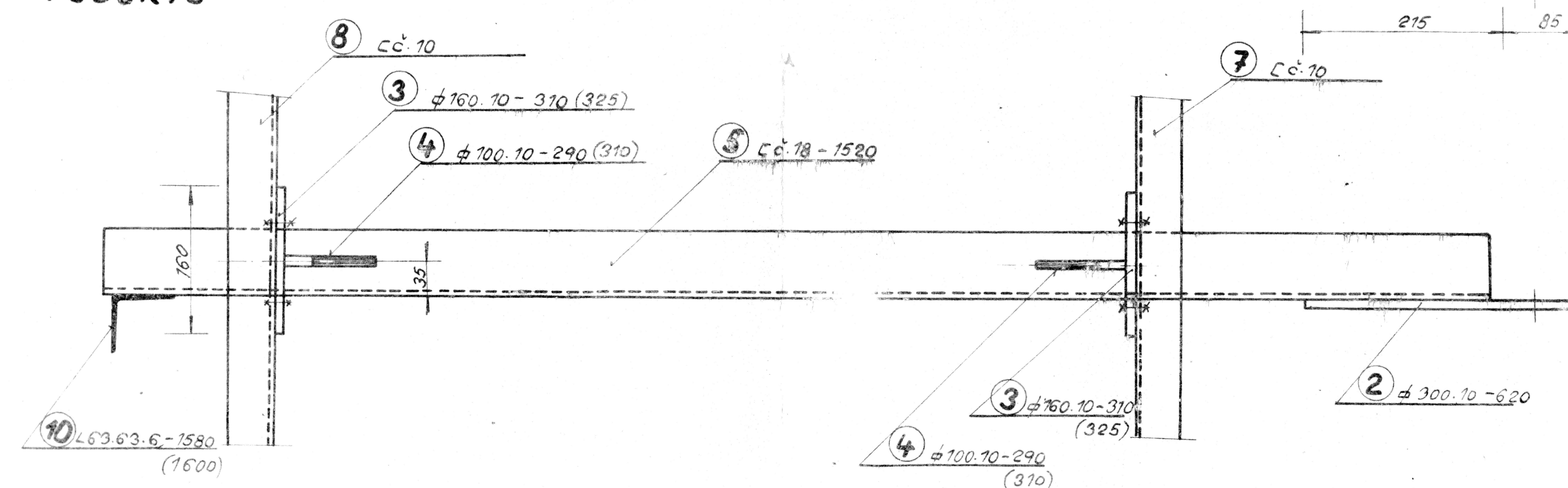
TVAR ČELNÍ DESKY STOLÍČKY MĚŘ. 1:5



POHLED MĚŘ. 1:5

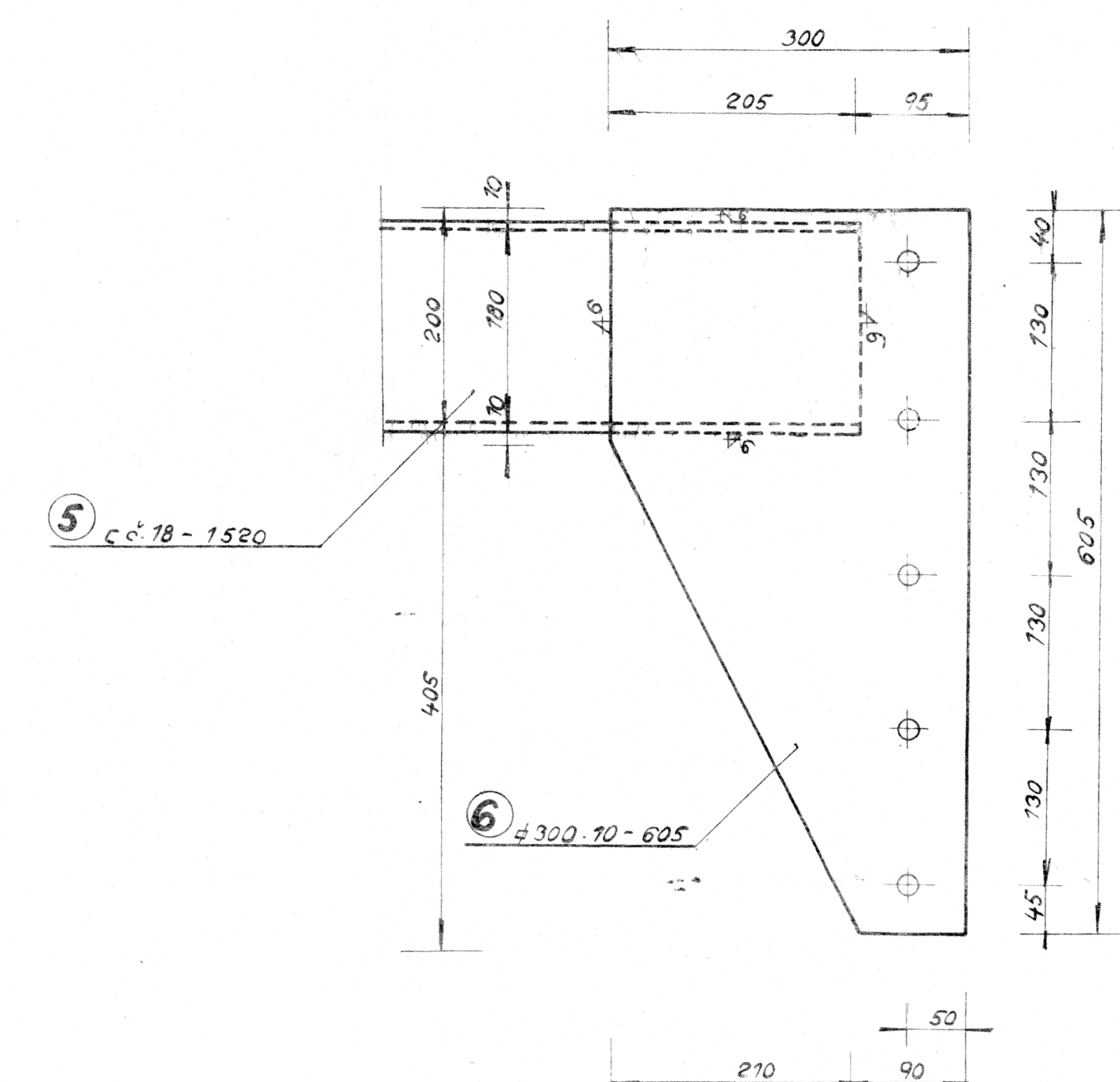


PUDORYS



POHLED MĚŘ. 1:5

KONZOLA K 4 SE LIŠÍ OD KONZOLY K 2 POUZE TVAREM A VRTAČNÍM KOUT. PLECHU A PŘÍPOJENÍM PROFILU Č. 78 NA KOUTOVÝ PLECH, DÁLÉ POLOŽKOU 3, 4 a 10 PRO NIŽ PLATÍ KÓTY V ZÁVORKÁCH.



Dokumentace stavebního provedení stavby	
DODAVATEL	STAVEBNÍ DOZOR
Jméno, podpis, razítko, datum: 15.5. 1989	Jméno, podpis, razítko, datum: 14.10.1989 Klmida
ČSD Střední dílna Národní firma pro můstní stavby 581 03 BRODEK u PRAHOVA	Československá státní dílna STŘEDNÍ DÍLNA nást. Ráda pro Travní dráha VALASKÉ MEZIŘÍČI TSP 757 01

ING. MESTÁKIN
ARIDÉLOVA
ING. FRYSAR
ING. LALOŠAR
VŠETIN

Ing. Mestákin
Frýsár
Lalošár
Všeťin

SEVEROMOR.
SSD OLOMOUC

GOMOSTU V KM 26,295
TRATI PÚCHOV- HOR. LIDEC, KOL. Č.2

CHODNÍKOVÉ KONZOLY.

DUBEN 1980
72 x 4
7.5
6