

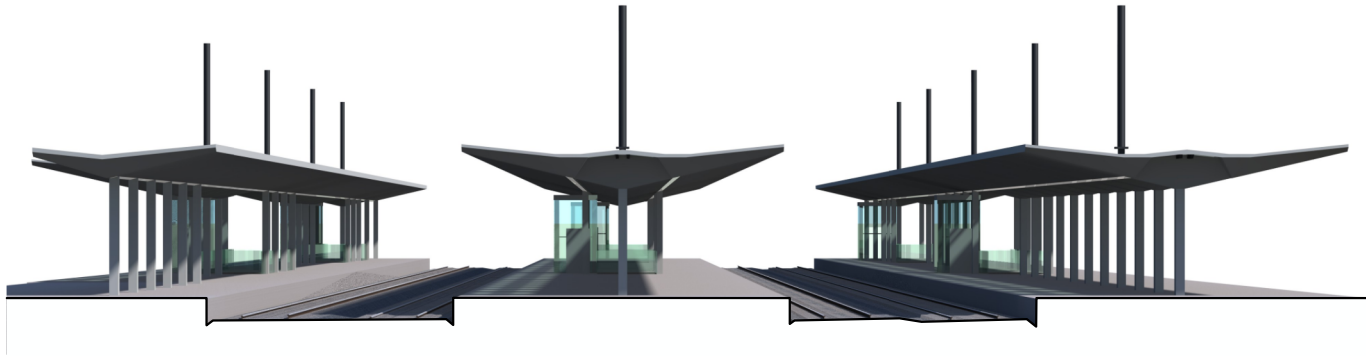


# Spolufinancováno Evropskou unií

## Nástroj pro propojení Evropy

Projekt „Modernizace trati Praha hl. n. - Praha Smíchov“ je spolufinancovaný EU z programu Nástroj pro propojení Evropy (CEF)

Za tuto publikaci odpovídá pouze její autor. Evropská unie nenese odpovědnost za jakékoli využití informací v ní obsažených.



Číslo změny:	Obsah změny:	Datum změny:
01	-	-
02	-	-
03	-	-

Investor:	Správa železniční dopravní cesty, s.o. Dlážděná 1003/7, 110 00 Praha 1
	Stavební správa západ Sokolovská 278/1955, 190 00 Praha 9

Účastníci Společnosti "SP+MTP+SPEU_Praha hl. - Praha-Smíchov"		
		

Správce:	SUDOP PRAHA a.s. Olšanská 1a, 130 80 Praha 3 tel.: +420 267 094 111 e-mail: praha@sudop.cz	Vedoucí týmu:	Asistent vedoucího týmu:
		ING. MICHAL MEČL	ING. MGR. VLADISLAV ŠEFL
			Specialista profese:
			ING. JAROSLAVA ŠUDOVÁ

Středisko:			
ARCHITEKTURY A POZEMNÍCH STAVEB			
Vedoucí střediska:	Odpovědný projektant SO, IO, PS:	Vypracoval:	Kontroloval:
ING. ONDŘEJ KAFKA	ING. ARCH. T. PECHMAN	ING. ARCH. T. PECHMAN	ING. JAROSLAVA ŠUDOVÁ

Název akce:	Číslo smlouvy:
REKONSTRUKCE ŽST PRAHA-SMÍCHOV	16 354 201
	Projektový stupeň:
	PD
Část:	Datum:
VÝKRESY ARCHITEKTONICKÉHO ŘEŠENÍ STAVBY NEBO VÝZNAČNÝCH OBJEKTŮ	09/2019
	Číslo částí:
	C.3

**Koncepce modernizace nádraží**

Součástí architektonického řešení bylo zpracování koncepce řešení podchodů, nástupišť, přístřešků a také zapojení stanice do návazných staveb a rozvoje území.

Nově jsou všechna nástupiště navržena jako bezbariérově přístupná. Z toho také vyplynuly požadavky na úpravy ve výpravní budově z důvodů bezbariérové návaznosti do předprostoru nádraží. Přístup na jednotlivá nástupiště je řešen z obou podchodů shodně. Výstupy jsou vybaveny dvojicí eskalátorů, pevným schodištěm a také výtahy. Výtahy v „severním“ podchodu lze užít také jako nákladní. Zastřešení ostrovních nástupišť (2. 3. a 4.) je z technických a prostorových důvodů navrženo nové.

Oba podchody jsou nově protaženy „západním směrem“ až na hranici drážního pozemku. Důvodem je jak fungování nádraží a přístupu do něj po dobu výstavby, tak i možnost budoucího napojení oblasti nacházející se mezi nádražím a ulicí Radlickou. Stejnou funkci má také předpokládaná nová lávka pro pěší, spojující území přednádraží s územím u Radlické ulice. Kromě této funkce, jako významné spojnice v území, je také z lávky umožněn přístup na jednotlivá nástupiště. Koncepce řešení prostorové a provozní návaznosti lávky v území a v prostoru nádraží, ale vlastní lávka není součástí stavby.

**Nové zastřešení na ostrovních nástupištích**

Nutnost nahradit stávající přístřešky novými pramení z několika důvodů. Základní je zvyšování nástupišť od úrovně TK na výšku 550mm a také požadavky na průjezdný profil a z toho plynoucích problémů se světlou výškou na nástupištích. Druhým důvodem je také vybudování nových podchodů, ač jsou v místě stávajících je z důvodů prostorových a konstrukčních důvodů stávající přístřešky odstranit jako nevyhovující. Výjimkou je pouze přístřešek u 1. nástupiště, kde dojde pouze k jeho drobnému zkrácení v prostoru nad kolejištěm, a také omezení jeho rozsahu jižním i severním směrem.

Architektonické řešení bylo vedeno snahou vycházet z původních tvarů, avšak přiznat, že se jedná o novou soudobou konstrukci.

Navržené nové zastřešení bude půdorysně kopírovat tvar nástupiště a respektovat průjezdný profil Z-GC. Ve všech příčných řezech byla zachována bezpečnostní mezera (vůle) 100 mm mezi obrysem přístřešku a průjezdným profilem vlaku. Na nástupišti bude dodržena minimální podchodná výška 2,7 m od úrovně nástupiště s rezervou 600 mm pro podvěšený informační a orientační systém.

Zastřešení nástupišť č.2, č.3 a č.4 mají stejnou konstrukci. Zastřešení nástupiště č.4 má v délce 54,0 m jinou konstrukci vzhledem k užší části nástupiště.

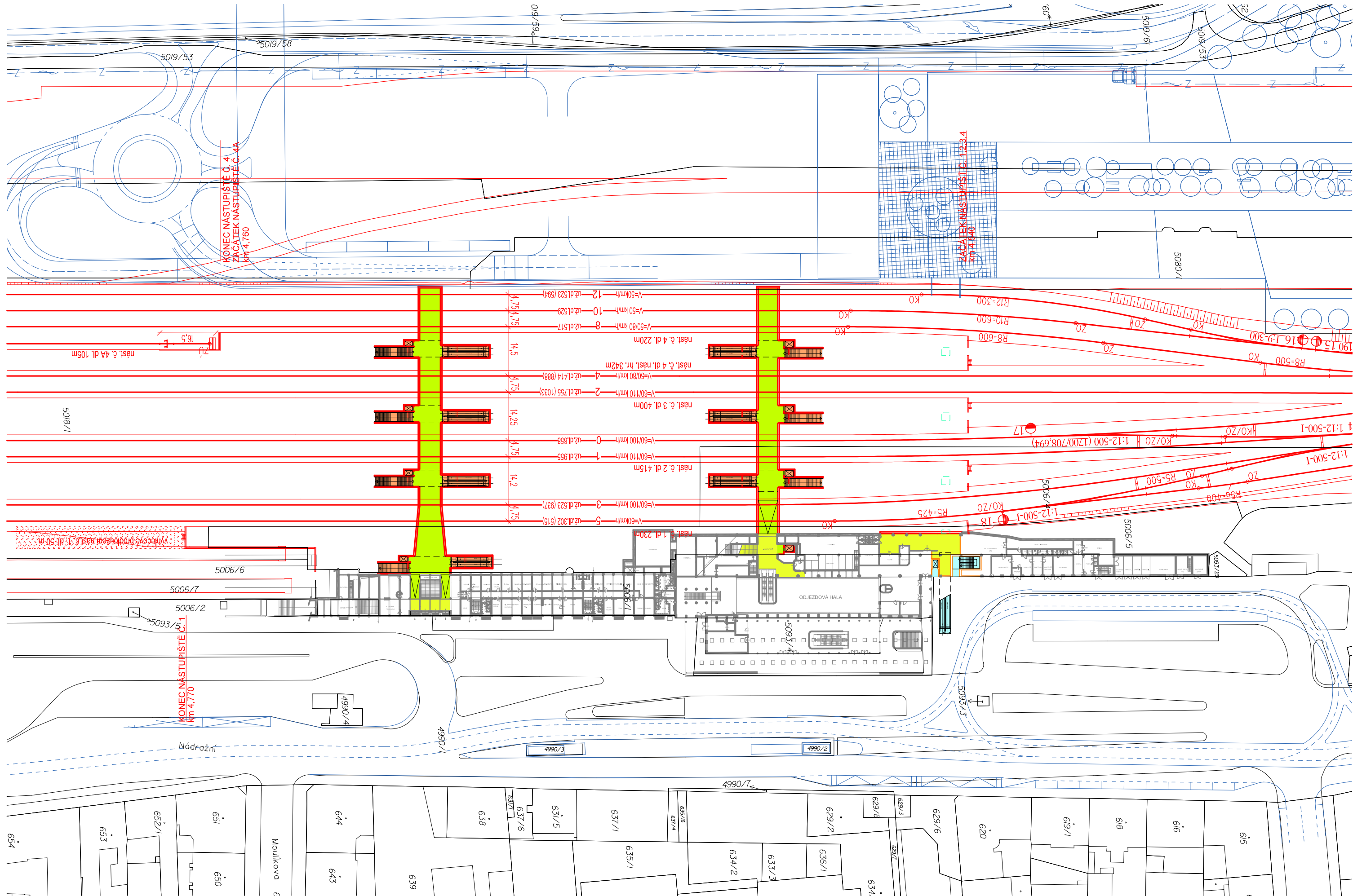
Zastřešení nástupiště č.2 – délka 249,1 m, šířka 10,84 m

Zastřešení nástupiště č.3 – délka 249,1 m, šířka 10,88 m

Zastřešení nástupiště č.4 – délka 249,1 m, šířka 11,14 m a 6,14 m

Konstrukci zastřešení ( nást .č2, nást. č3 a větší část nástupiště č.4) budou tvořit příčné ocelové svařené nosníky ve vzdálenosti 9,0 m. Vzdálenost vychází z původní koncepce a navazuje na podpory přístřešku na 1.nástupišti. V místě trakčních sloupů budou tyto sloupy součástí konstrukce zastřešení a budou procházet zastřešením. Střecha má navržený příčný tvar W, bude však řešena jako konstrukce s jednou střední podporou. V místě výstupů z podchodu bude konstrukce zastřešení pozměněna a nesena dvěma řadami sloupů. Střední část zastřešení je navržena jako prosklená, krajní části jsou pak plné, opatřeny podhledem. Sloupy zastřešení budou opláštěny plechem. V podhledech budou vedeny veškeré rozvody pro rozhlas, kamerový systém a informační systém. Součástí podhledů budou také pásy osvětlení.

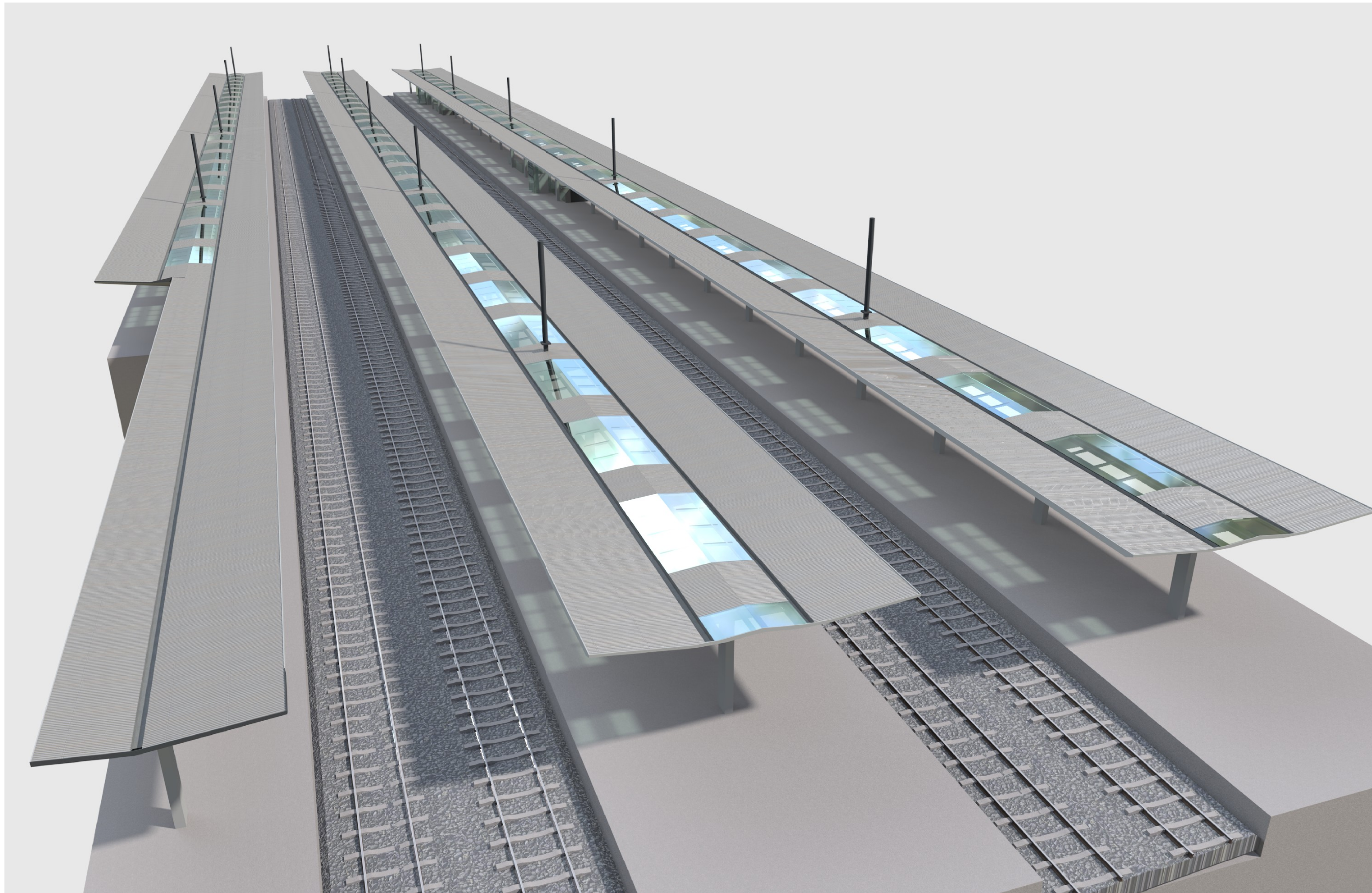




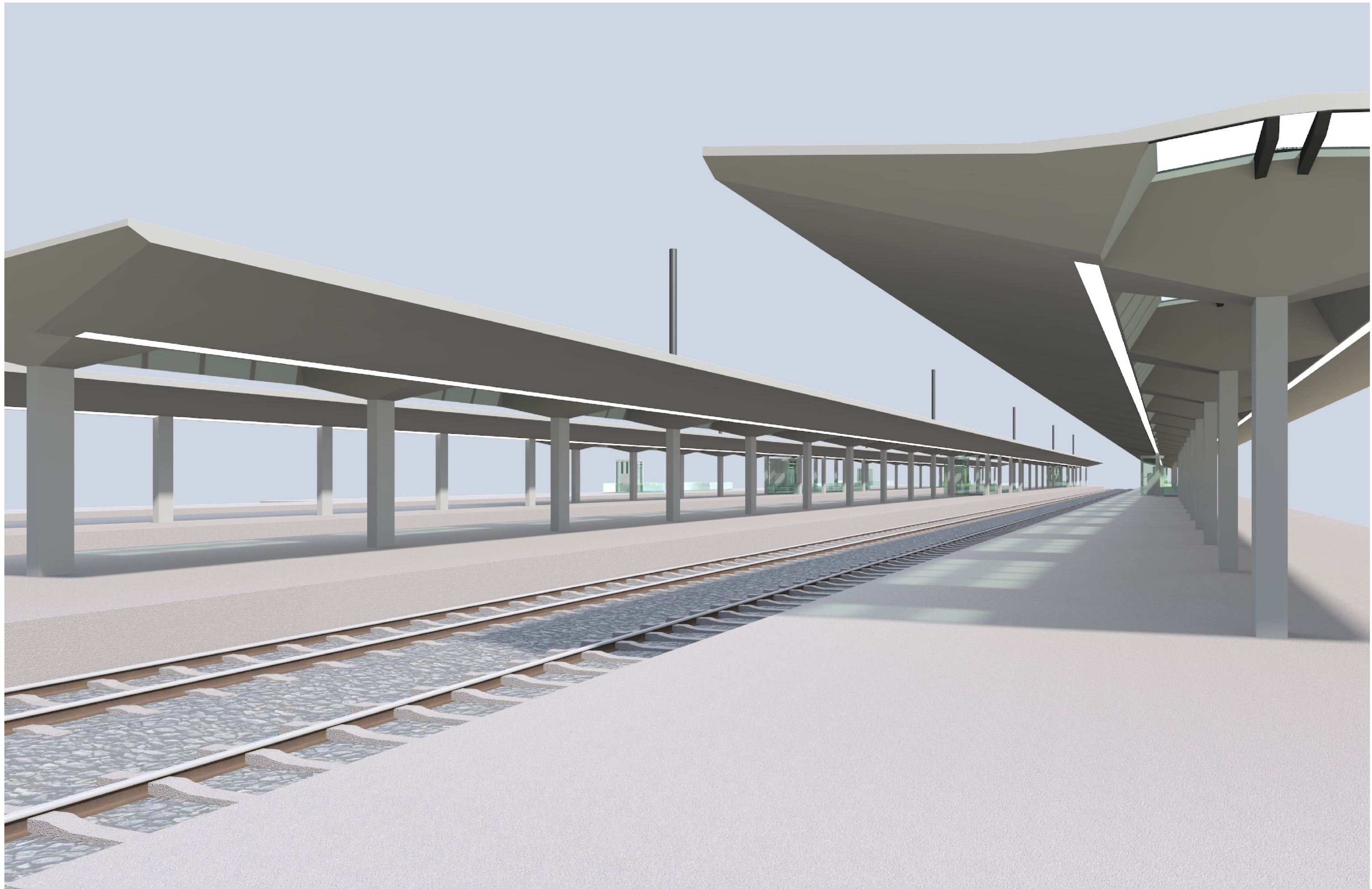




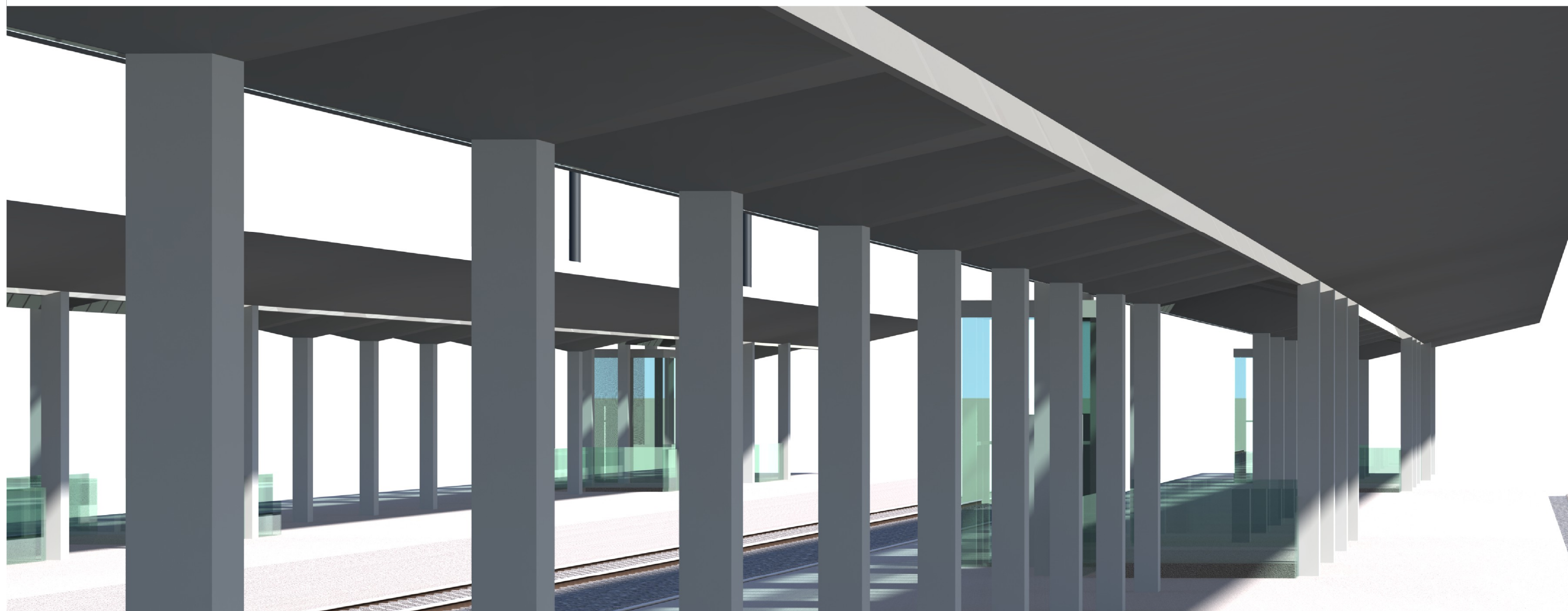
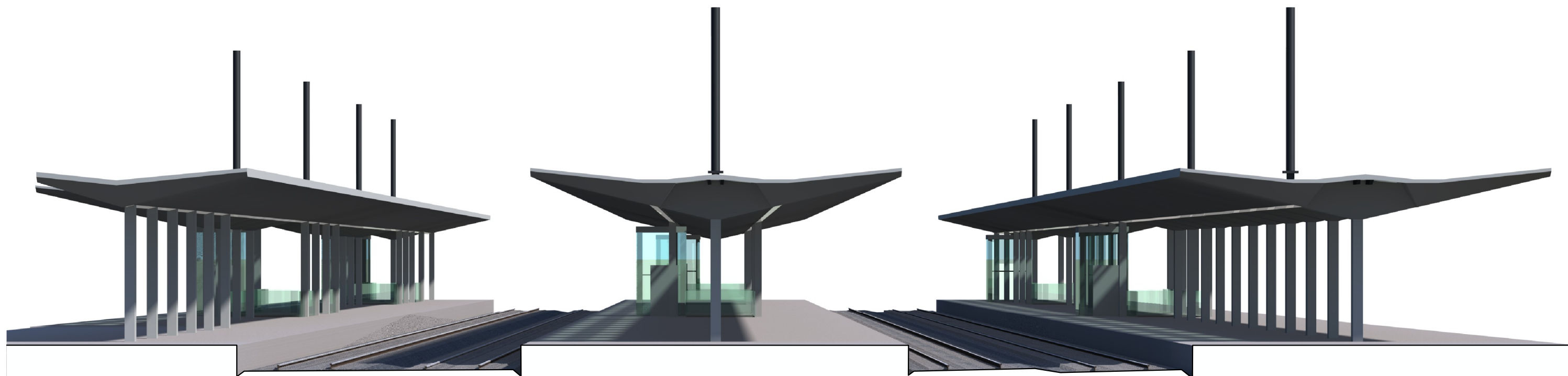










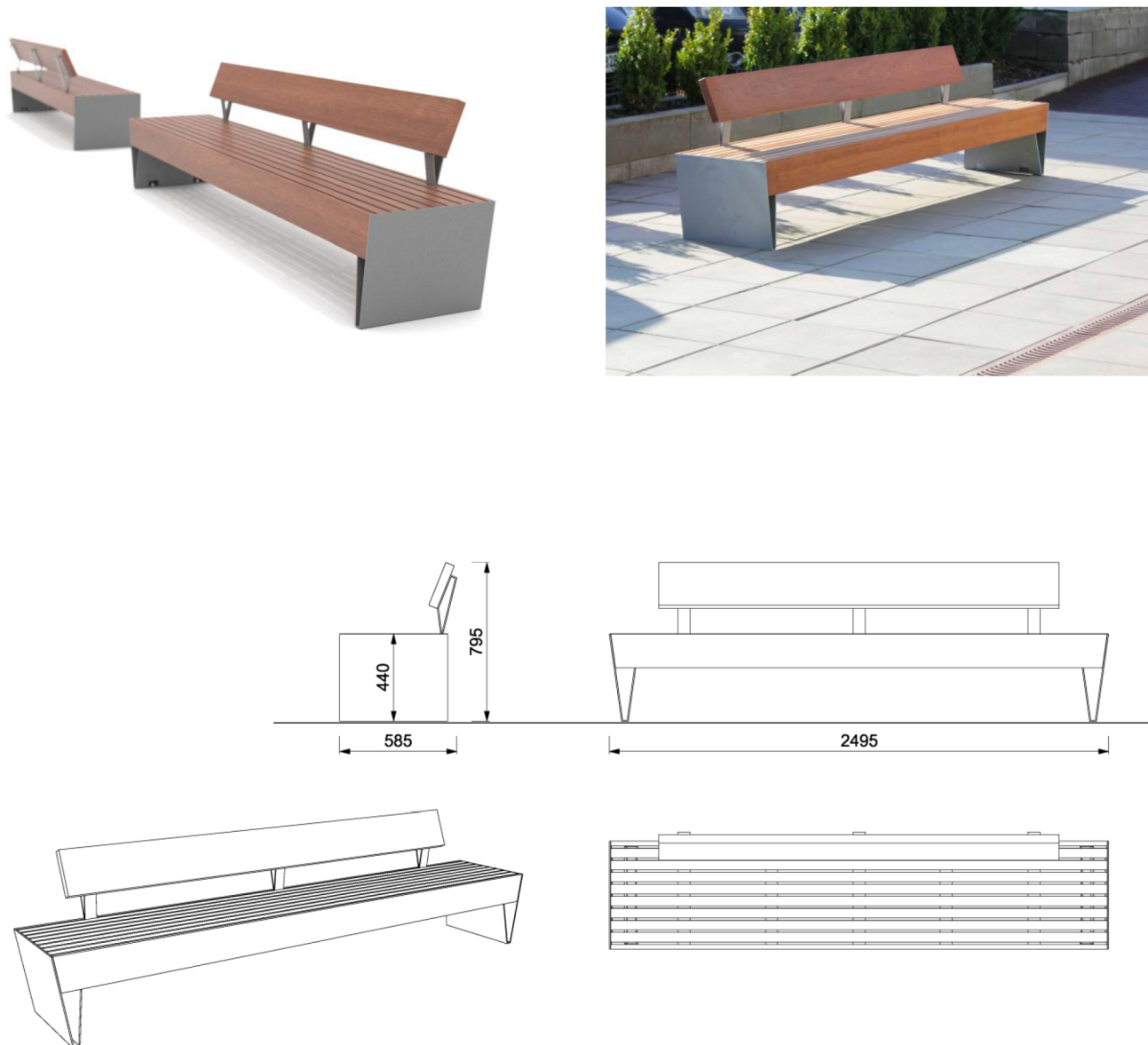




Veškerý mobiliář bude řešen v jednotných odstínech. Ocelové prvky budou žárově zinkovány a opatřeny povrchovou úpravou v barvě RAL 9015. Dřevěné prvky by měly být použity z odolného tropického nebo termizovaného dřeva, opatřeny jednotným olejovým lazurovacím nátěrem vytvrzovacím. Veškeré prvky kotveny pevně k podbetonování pod dlažbu, uchycení pomocí nerez závit.tyčí, vlepných kotev apod. trvanlivého materiálu vč.podbetonování bude součástí ceny za dodávku a montáž. Kotvení musí být rezistentní proti odcizení prvků.

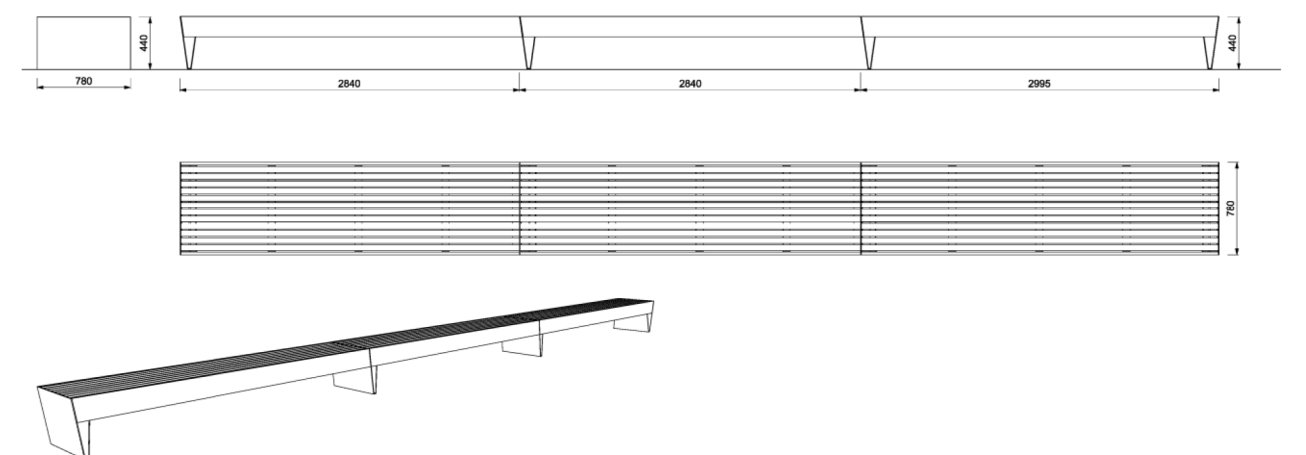
#### Lavička - samostatně stojící - s opěrákem a područkou

*konstrukce z ocelových pozinkovaných plechů (lt.6mm) opatřena práškovým lakem v jemné struktuře mat, sedák i opěradlo z dřevěných lamel tropického dřeva (170x23,48x30 a 230x45 mm), spojeno nerezovými šrouby*



#### Lavička - samostatně stojící

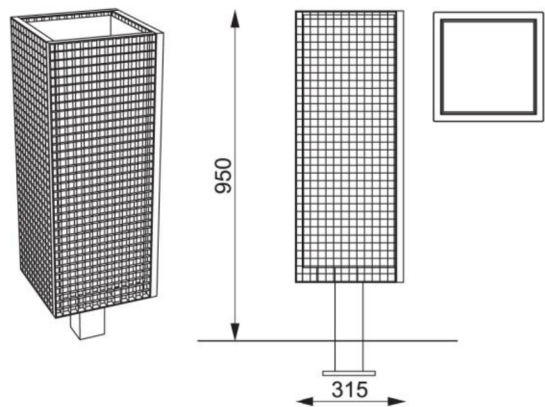
*konstrukce z ocelových pozinkovaných plechů (lt.6mm) opatřena práškovým lakem v jemné struktuře mat, sedák z dřevěných lamel tropického dřeva (170x23 a 48x30 mm), spojeno nerezovými šrouby*





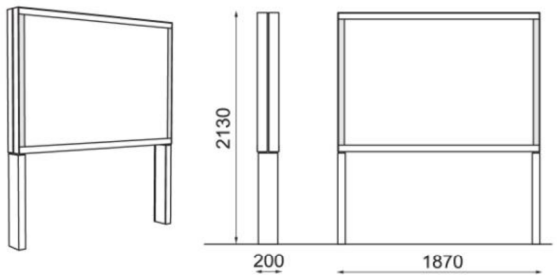
**Odpadkový koš – směsný (odpadkový koš na tříděný odpad je složen ze tří stejných košů)**

*Jednotná ocelová zinkovaná kostra opatřená nástřikem práškového vypalovacího laku nese opláštění z ocelového zinkovaného pororoštu. Všechny ocelové části opláštění jsou opatřeny nástřikem práškového vypalovacího laku.*



**Informační tabule**

*Ocelová žárově zinkovaná konstrukce opatřená krycím lakem ve standardním odstínu (stříbrná), kalené sklo.*



**Box na posyp**

*Nádoba vyrobená z odolného sklolaminátu s panty z nerezavějící oceli, ostatní díly min. žárově zinkovány  
Povrch odolný vůči povětrnostním vlivům a snadno čistitelný*