

Vypracování statických posudků pro určení maximálního možného přetížení střech 2025

Zadávací dokumentace veřejné zakázky – technická zpráva



Praha, červen 2025

Zpracoval: Ladislav Ulrich, DiS

Správa železnic, státní organizace
zapsána v obchodním rejstříku vedeném Městským
soudem v Praze, spisová značka A 48384

Sídlo: Dlážděná 1003/7, 110 00 Praha 1
IČ: 709 94 234 DIČ: CZ 709 94 234
www.spravazeleznic.cz

Oblastní ředitelství Praha
Partyzánská 24
170 00 Praha 7

Investor:**Správa železnic, státní organizace**

Dlážděná 1003/7, 110 00 Praha 1

IČO: 70994234, DIČ: CZ0994234

Zapsáno v obchodním rejstříku u Městského soudu v Praze, spisová značka A48384

Účel veřejné zakázky:

Účelem veřejné zakázky je vypracování statických posudků vybraných budov k budoucímu umístění fotovoltaických panelů pro určení možného maximálního zatížení (přetížení) střech objektů na m² nad rámec stávajícího stavu. Součástí zakázky jsou i případné doplňující průzkumné, geodetické a projektové práce pro zajištění podkladů ke zpracování statického posudku s případným uvedením konstrukcí a prvků do původního stavu.

Adresy:

- 1) Budova bez č.p. i č.ev. na p.č. st. 1514 k.ú. Kralupy nad Vltavou
- 2) Rorejcova 569, 280 02 Kolín
Rorejcova 573, 280 02 Kolín
- 3) Budova bez č.p. i č.ev. na p.č. st. 2956 k.ú. Beroun

Informace o pozemcích:

- 1) Kralupy nad Vltavou - provozní budova, POZ + výměníková stanice IC6000388493

Informace o pozemku

Parcelní číslo:	st. 1514
Obec:	Kralupy nad Vltavou [534951]
Katastrální území:	Kralupy nad Vltavou [672718]
Číslo LV:	66
Výměra [m ²]:	1555
Typ parcely:	Parcela katastru nemovitostí
Mapový list:	DKM
Určení výměry:	Ze souřadnic v S-JTSK
Druh pozemku:	zastavěná plocha a nádvoří

**Součástí je stavba**

Budova bez čísla popisného nebo evidenčního:	jiná stavba
Stavba stojí na pozemku:	p. č. st. 1514
Stavební objekt:	bez č. p. / č. ev.

2) Kolín přijímací budova čp.569 IC6000388768 + Kolín admin. budova u VB čp.573 IC6000388769

Informace o pozemku

Parcelní číslo:	st. 915
Obec:	Kolín [533165]
Katastrální území:	Kolín [668150]
Číslo LV:	12778
Výměra [m ²]:	2097
Typ parcely:	Parcela katastru nemovitostí
Mapový list:	DKM
Určení výměry:	Ze souřadnic v S-JTSK
Druh pozemku:	zastavěná plocha a nádvoří



Součástí je stavba

Budova s číslem popisným:	Kolín IV [402117] ; č. p. 569; stavba pro dopravu
Stavba stojí na pozemku:	p. č. st. 915
Stavební objekt:	č. p. 569
Ulice:	Rorejcova
Adresní místa:	Rorejcova č. p. 569

Informace o pozemku

Parcelní číslo:	st. 916
Obec:	Kolín [533165]
Katastrální území:	Kolín [668150]
Číslo LV:	12778
Výměra [m ²]:	654
Typ parcely:	Parcela katastru nemovitostí
Mapový list:	DKM
Určení výměry:	Ze souřadnic v S-JTSK
Druh pozemku:	zastavěná plocha a nádvoří



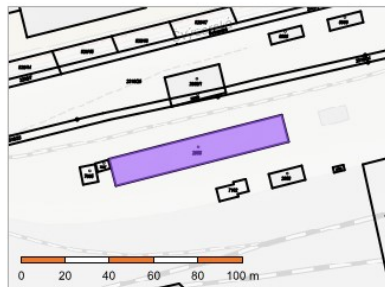
Součástí je stavba

Budova s číslem popisným:	Kolín IV [402117] ; č. p. 573; rodinný dům
Stavba stojí na pozemku:	p. č. st. 916
Stavební objekt:	č. p. 573
Ulice:	Rorejcova
Adresní místa:	Rorejcova č. p. 573

3) Beroun os.n. - ST dílny IC6000329033

Informace o pozemku

Parcelní číslo:	st. 2956
Obec:	Beroun [531057]
Katastrální území:	Beroun [602868]
Číslo LV:	8501
Výměra [m ²]:	1005
Typ parcely:	Parcela katastru nemovitostí
Mapový list:	DKM
Určení výměry:	Ze souřadnic v S-JTSK
Druh pozemku:	zastavěná plocha a nádvoří



Součástí je stavba

Budova bez čísla popisného nebo evidenčního:	stavba pro dopravu
Stavba stojí na pozemku:	p. č. st. 2956
Stavební objekt:	bez č. p. / č. ev.

Navrhované řešení – obsah:

01 - Kralupy nad Vltavou - provozní budova, POZ + výměníková stanice IC6000388493

02 - Kolín přijímací budova čp.569 IC6000388768
Kolín admin. budova u VB čp.573 IC600038876

03 - Beroun os.n. - ST dílny IC6000329033

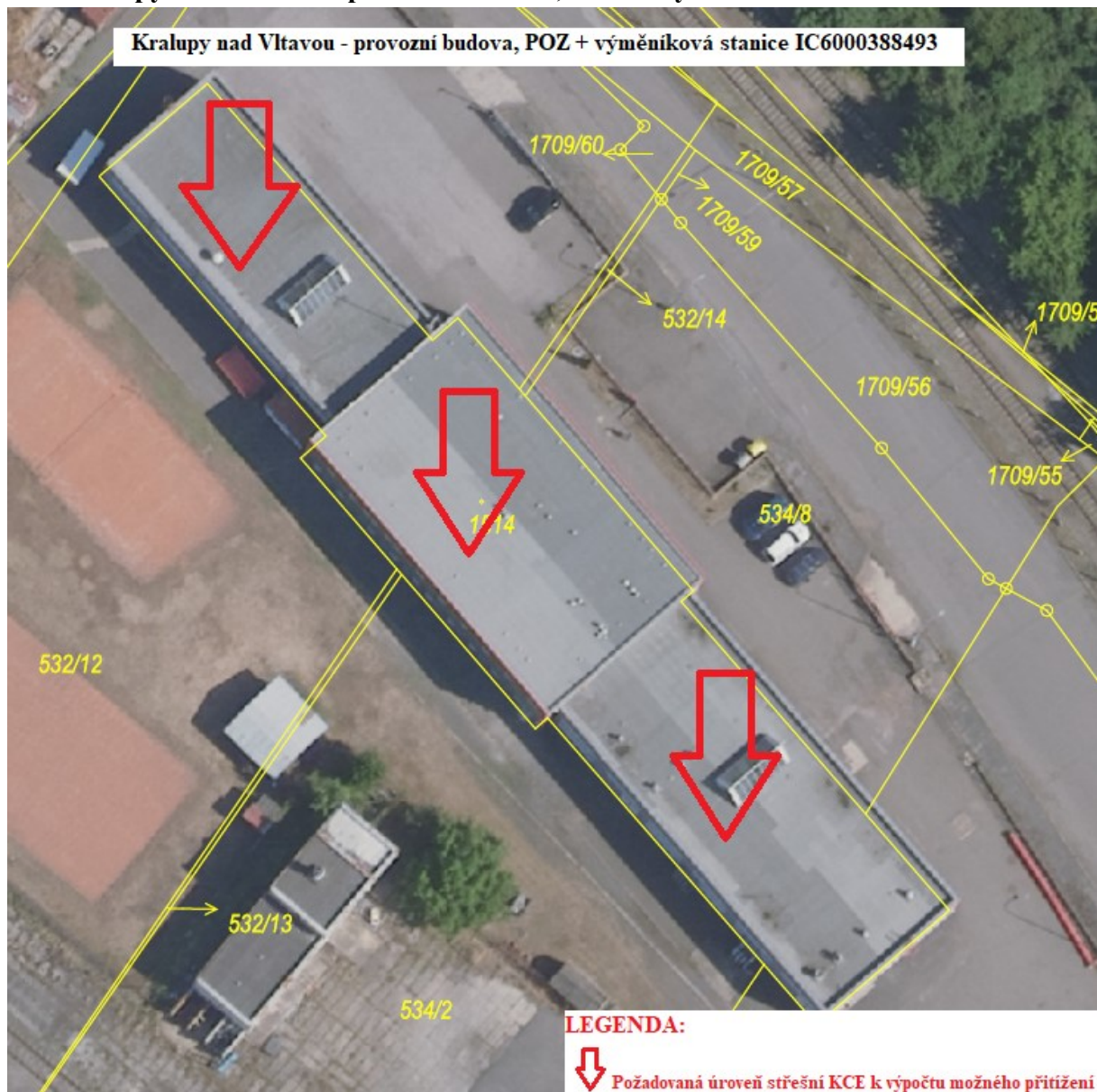
Podrobný popis prací:

Vypracování statických posudků vybraných budov k budoucímu umístění fotovoltaických panelů pro určení možného maximálního zatížení (přetížení) střech objektů na m² nad rámec stávajícího stavu. Statický posudek bude předán ve 3 kusech tištěných originálů + v elektronické verzi. Z posudků bude jasně patrné možné maximální budoucí zatížení (přetížení) střech na m² nad rámec stávajícího stavu pro každou definovanou úroveň střešní konstrukce.

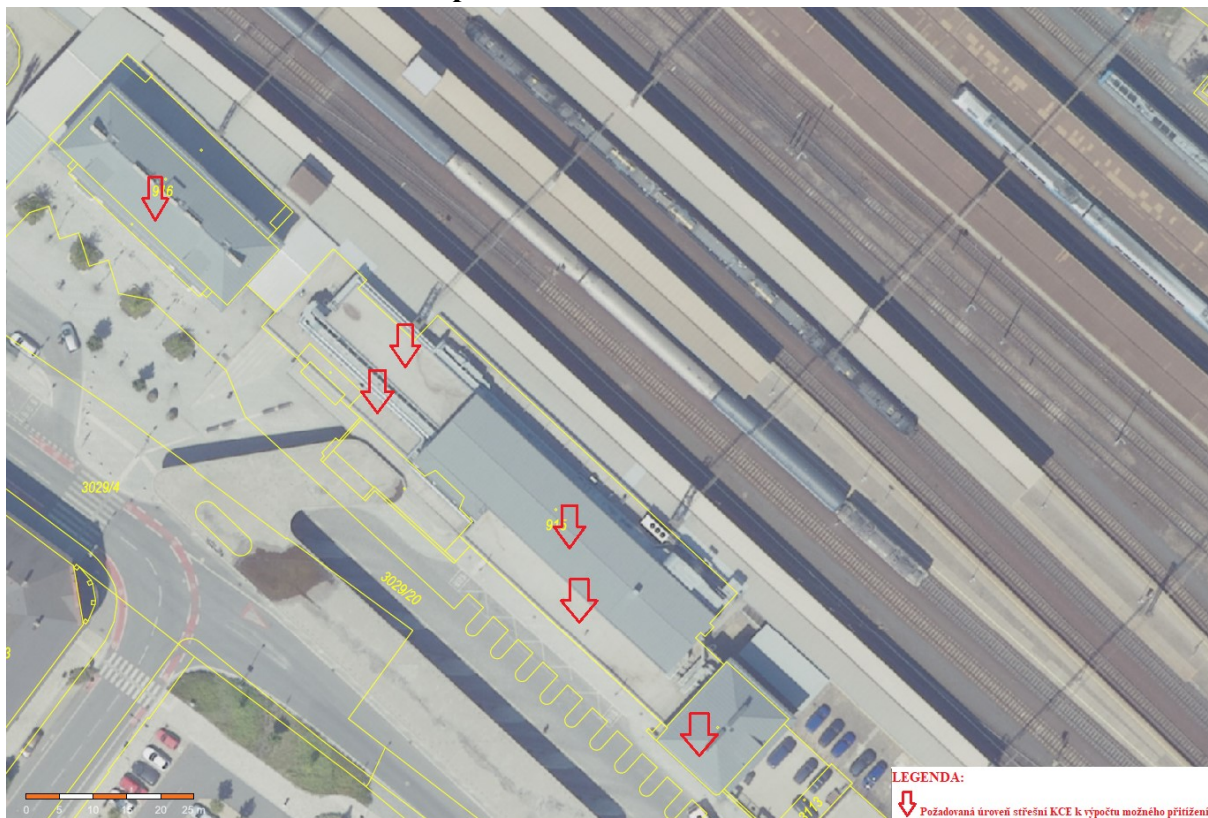
Součástí zakázky jsou i případné doplňující průzkumné, geodetické a projektové práce pro zajištění podkladů ke zpracování statického posudku s případným uvedením konstrukcí a prvků do původního stavu. Jedná se o veškeré náklady na práce, které jsou nutné pro zajištění podkladů ke zpracování posudků - např. pro doplnění předané dokumentace, pokud nebude pro zhotovitele dostatečně podrobná. Veškeré povrchy po případných provedených sondách budou uvedeny do původního stavu. Objednatel disponuje pouze dokumentací, která je součástí výběrového řízení a nezavazuje se k poskytnutí či dopracování žádných dalších podkladů vyjma spolupráce pro zpřístupnění objektů pro místní šetření. Veškeré doplňující podklady jdou k tíži zhotoviteli posudku. Součástí ceny jsou i případné pomocné konstrukce pro zpřístupnění, plošiny, lešení, žebříky aj.

Definované úrovně střešních konstrukcí k určení možného přetížení:

01 - Kralupy nad Vltavou - provozní budova, POZ + výměňiková stanice IC6000388493



02 - Kolín přijímací budova čp.569 IC6000388768
Kolín admin. budova u VB čp.573 IC600038876



03 - Beroun os.n. - ST dílny IC6000329033

