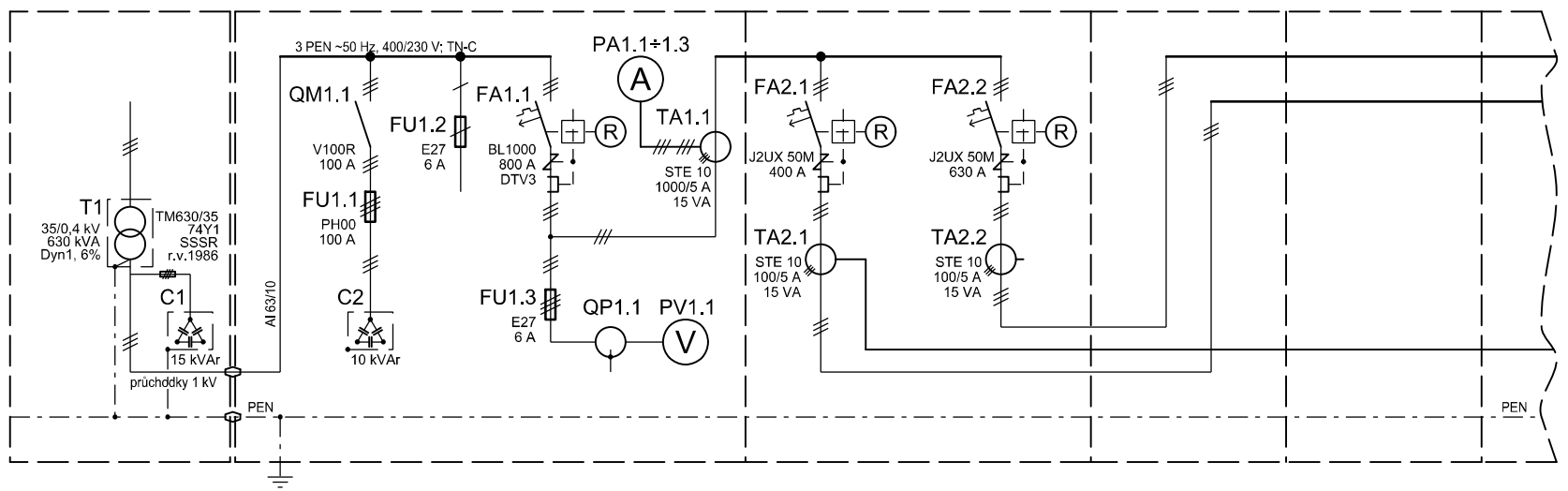


We reserve all rights in this document and in the information contained there in. Reproduction, use or disclosure to third parties without express authority is strictly forbidden.
©SUDOP PRAHA a.s.

Všechna práva tohoto dokumentu a informace v něm obsažených jsou vyhrazena. Kopírování, užívání nebo prozrazení bez vědomí autora je trestné.
©SUDOP PRAHA a.s.

Trafokobka		R 0,4 kV													
ČÍSLO	NÁZEV POLE	1	T1	1		PŘÍVOD OD T1	2		JISTĚNÍ	3	PŘECHOD PŘÍP.	-	ROHOVÉ POLE	4	
	ROZMĚRY		2150 x 1300			800 x 700 x 2000			800 x 700 x 2000		200 x 700 x 2000		700 x 700 x 2000		

ČEZ (VČE) SŽDC (ČSD)



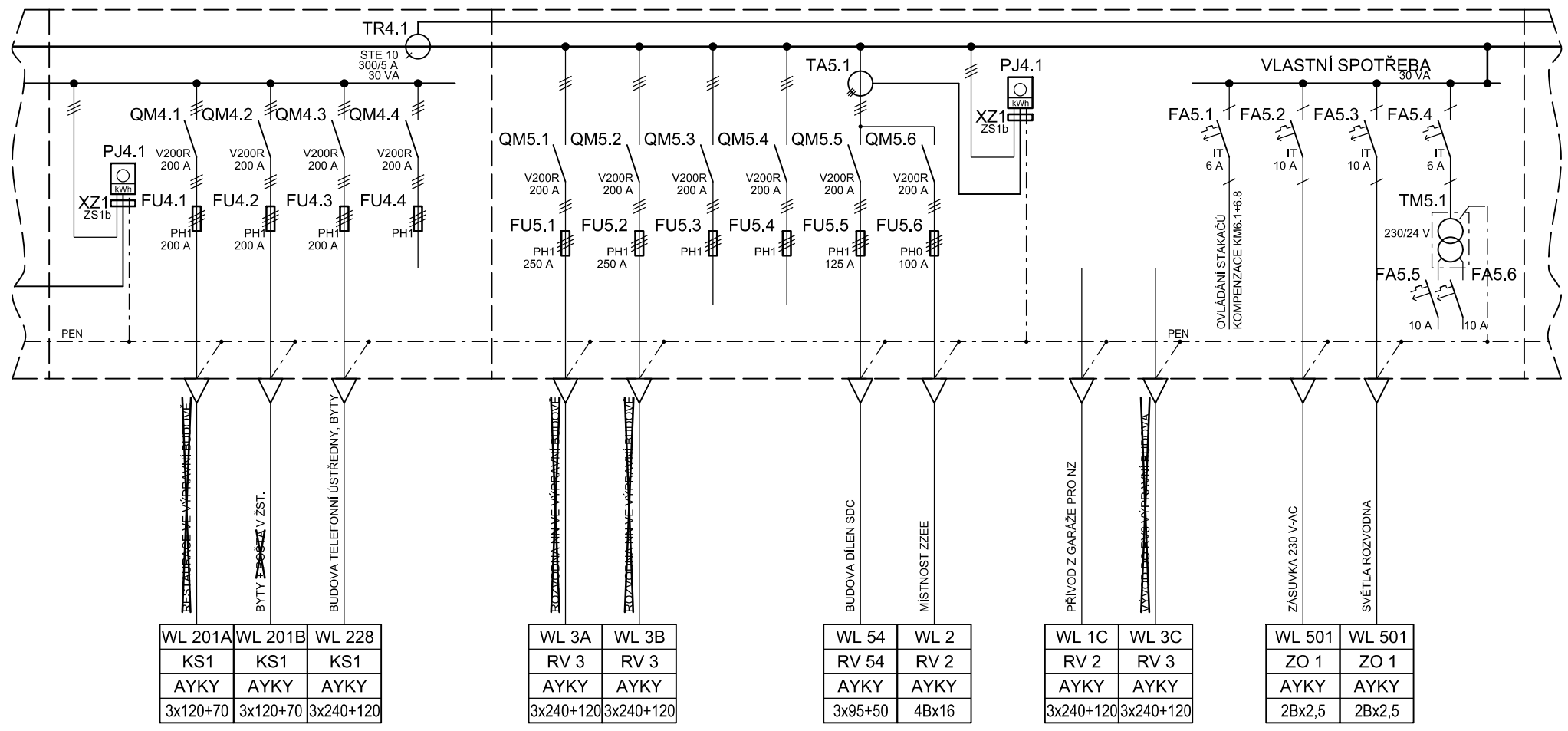
Překresleno z podkladů SDC SEE Hradec Králové
a dle podkladů z místního šetření 14.11.2014

			Datum	11 / 2017	AKCE:		Název: Přehledové schéma nn stávající transformovny 35/0,4 kV stávající stav - část 1	Vedoucí střed:	Ing. Martin Raibr	PS,SO:	Část: D.3.5	Přil.: 3/1
			Kreslil	Ing. Jiří Velebil	Zvýšení kapacity trati Týniště n.O. - Častolovice - Solnice, 3 část			Odpov. proj.:	Ing. Jiří Velebil			
			Navrhl	Ing. Jiří Velebil	PS,SO: Silnoproudá technologie vč. DŘT, Technologie transformačních stanic vn/nn			Čelek:		List: 01		
Index	Změna	Datum	Kontroloval	Ing. Miroslav Nezkusil				TS 35/0,4 kV Týniště n.O.		Listů: 03		
1			2		3	4	5	6	7	8		

We reserve all rights in this document and in the information contained there in.
Reproduction, use or disclosure to third parties without express authority is strictly forbidden.
©SUDOP PRAHA a.s.

Všechna práva tohoto dokumentu a informace v něm obsažených jsou vyhrazena.
Kopírování, užívání nebo prozrazení bez vědomí autora je trestné.
©SUDOP PRAHA a.s.

VÝVODY ČEZ (VČE)				VÝVODY ŠZDC (ČSD) + VLASTNÍ SPOTŘEBA			
600 x 700 x 2000				800 x 700 x 2000			



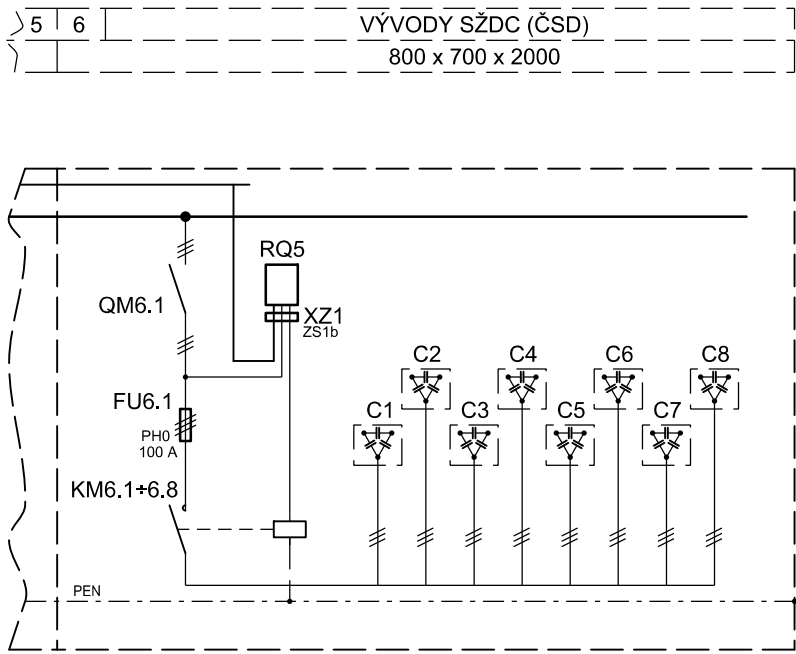
Pi [kW]	0	30	50	0	0	40	10	0	0	2	1	ΣPi [kW]	123
Ps [kW]	0	15	30	0	0	32	2	0	0	1	1	ΣPs [kW]	75

Překresleno z podkladů SDC SEE Hradec Králové
a dle podkladů z místního šetření 14.11.2014

Datum: 11 / 2017		AKCE: Zvýšení kapacity trati Týniště n.O. - Častalovice - Solnice, 3 část		Název: Přehledové schéma nn stávající transformovny 35/0,4 kV stávající stav - část 2		Vedoucí střed: Ing. Martin Raibr		PS,SO:		Část: D.3.5		Pril.: 3/2	
Kreslil: Ing. Jiří Velebil		PS,SO: Silnoproudá technologie vč. DŘT, Technologie transformačních stanic vn/nn		Odpov. proj.: Ing. Jiří Velebil		Čelek: TS 35/0,4 kV Týniště n.O.		List: 02		Listů: 03			
Navrhl: Ing. Jiří Velebil													
Index		Změna		Datum		Kontroloval		Ing. Miroslav Nezkusil					

We reserve all rights in this document and in the information contained there in.
Reproduction, use or disclosure to third parties without express authority is strictly forbidden.
©SUDOP PRAHA a.s.

Všechna práva tohoto dokumentu a informace v něm obsažených jsou vyhrazena.
Kopírování, užívání nebo prozrazení bez vědomí autora je trestné.
©SUDOP PRAHA a.s.



Překresleno z podkladů SDC SEE Hradec Králové
a dle podkladů z místního šetření 14.11.2014

		Datum	11 / 2017	AKCE:		Název: Přehledové schéma nn stávající transformovny 35/0,4 kV stávající stav - část 3	Vedoucí střed: Ing. Martin Raibr Odpov. proj.: Ing. Jiří Velebil Čelek: TS 35/0,4 kV Týniště n/O.	PS,SO:	Část: D.3.5	Pril.: 3/3
		Kresil	Ing. Jiří Velebil	Zvýšení kapacity trati Týniště n.O. - Častalovice - Solnice, 3 část						
		Navrhl	Ing. Jiří Velebil	PS,SO: Silnoproudá technologie vč. DŘT,						
Index	Změna	Datum	Kontroloval	Ing. Miroslav Nezkusil						
1			2	3	4	5	6	7	8	