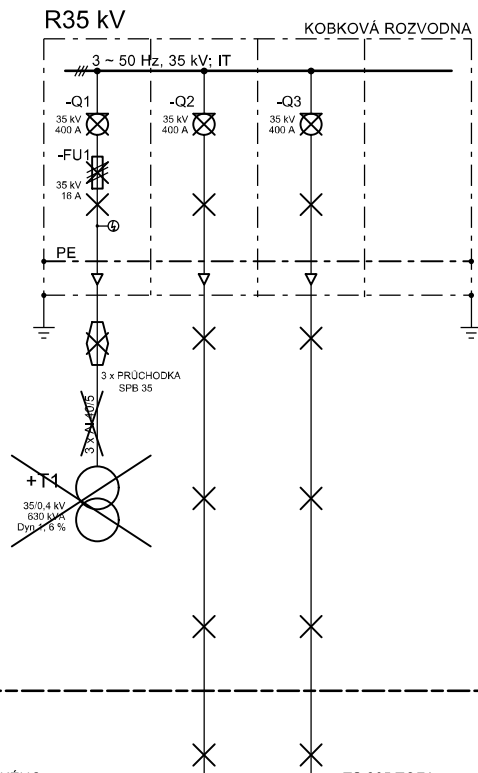


STÁVAJÍCÍ TS 35 kV - SŽDC

(dle ozn. ČEZ TS 268 - NÁDRAŽNÍ)

Rozvodna 35 kV - TS 268 - NÁDRAŽNÍ

ČÍSLO	OZNAČENÍ POLE	1	2	3	4
		TRAFO			REZERVA
NÁZEV POLE	VÝVOD 1	PŘÍVOD 1	PŘÍVOD 2		REZERVA
ROZMĚRY POLE	2100 x 2200 x 3500	2100 x 2200 x 3500	2100 x 2200 x 3500		2100 x 2200 x 3500



TS 621 VRCHLICKÉHO
35 - ANKTOYPVs (3 x 120 mm²)

SPOJKA

TS 265 TOFA
35 - ANKTOYPVs (3 x 120 mm²)

LEGENDA



VÝKONOVÝ ODPÍNAČ



VÝKONOVÁ POJISTKA VN



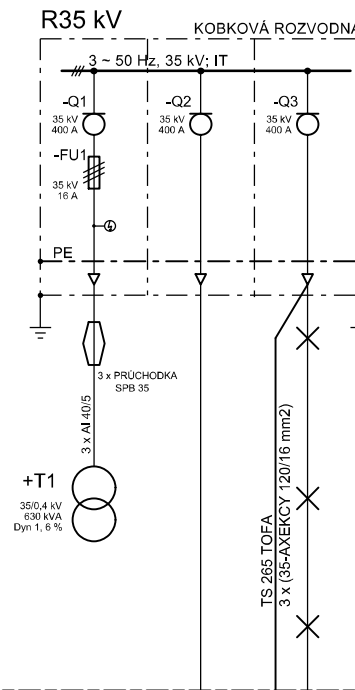
KONEKTOROVÁ ZÁSUVKA KABELU VN

STÁVAJÍCÍ TS 35 kV - ČEZ-Di

(dle ozn. ČEZ TS 265 - TOFA)

Rozvodna 35 kV - TS 265 - TOFA

ČÍSLO	OZNAČENÍ POLE	1	2	3
		TRAFO		
NÁZEV POLE	VÝVOD 1	PŘÍVOD 1	PŘÍVOD 2	
ROZMĚRY POLE	2100 x 2200 x 3500	2100 x 2200 x 3500	2100 x 2200 x 3500	



TS 621 VRCHLICKÉHO
35 - ANKTOYPVs (3 x 120 mm²)

TS 265 TOFA
3 x (35-AXEKVY 120/16 mm²)

TS 265 RUKAV - ZÁVODY
35 - ANKTOYPVs (3 x 120 mm²)
NOVÁ TS 265 NÁDRAŽNÍ
3 x (35 - AXEKVCEY 120/16 mm²)



Název:
Přehledové schéma úprav pro napájení
nové transformovny SŽDC 35/0,4 kV

Vedoucí střed: Ing. Martin Raibr
Odpov. proj.: Ing. Jiří Velebil
Čelek: TS 35/0,4 kV Týniště n.O.

PS,SO:
List: 01
Listů: 01

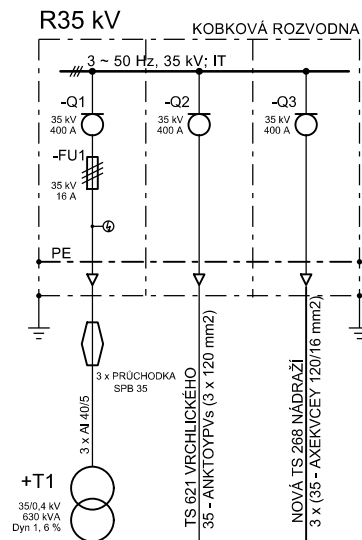
Část: D.3.5
Přil.: 5/1

STÁVAJÍCÍ TS 35 kV - ČEZ-DI

(dle ozn. ČEZ TS 265 - TOFA)

Rozvodna 35 kV - TS 265 - TOFA

ČÍSLO	OZNAČENÍ POLE	1	2	3
NÁZEV POLE	VÝVOD 1	TS 265 TOFA	TS 276 RUK. ZÁVODY	SŽDC
ROZMĚRY POLE	2100 x 2200 x 3500	2100 x 2200 x 3500	2100 x 2200 x 3500	



TS 621 VRCHLICKÉHO
35 - ANKTOYPVs (3 x 120 mm²)

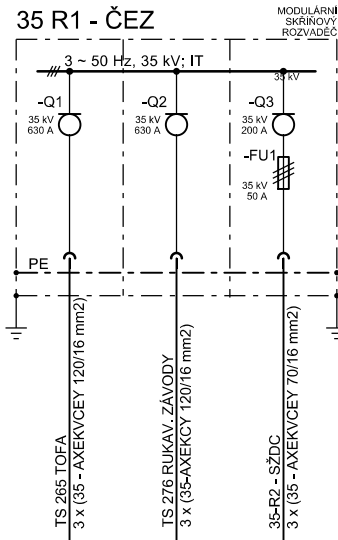
NOVÁ TS 268 NÁDRAŽÍ
3 x (35 - AXEKVCEV 120/16 mm²)

NOVÁ TS 35 kV - SŽDC

(dle ozn. ČEZ TS 268 - NÁDRAŽÍ) (v Žst. TÝNIŠTĚ NAD ORLICÍ)

Rozvodna 35 kV - ČEZ

ČÍSLO	OZNAČENÍ POLE	1	2	3
NÁZEV POLE	PRÍVOD 1	TS 265 TOFA	TS 276 RUK. ZÁVODY	SŽDC
ROZMĚRY POLE	750 x 700 x 2250	750 x 700 x 2250	750 x 700 x 2250	

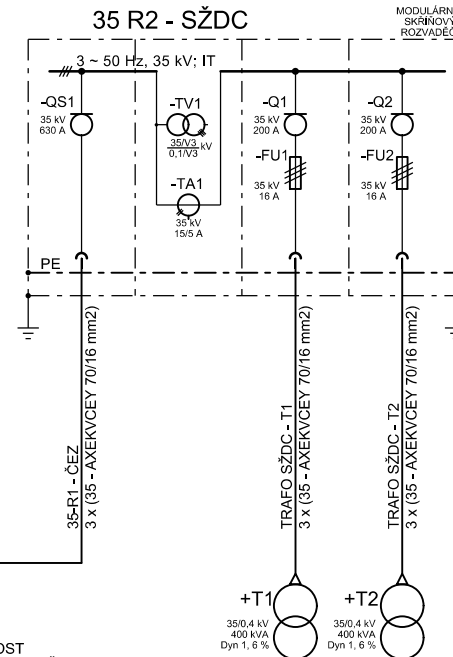


HYBRIDNÍ
SPOJKA

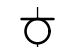


TS 276 RUKAV. ZÁVODY
35 - ANKTOYPVs (3 x 120 mm²)

Rozvodna 35 kV - SŽDC

ČÍSLO	OZNAČENÍ POLE	1	2	3	4	5
NÁZEV POLE	PRÍVOD ČEZ	MĚŘENÍ	TRAFO T1	TRAFO T2		
ROZMĚRY POLE	750 x 700 x 2250	750 x 700 x 2250	750 x 700 x 2250	750 x 700 x 2250		



LEGENDA

-  VÝKONOVÝ ODPÍNAČ
-  VÝKONOVÁ POJISTKA VN
-  KONEKTOROVÁ ZÁSUVKA KABELU VN

We reserve all rights in this document and in the information contained there in. Reproduction, use or disclosure to third parties without express authority is strictly forbidden. ©SUDOP PRAHA a.s.

Všechna práva tohoto dokumentu a informace v něm obsažených jsou vyhrazena. Kopírování, užívání nebo prozrazení bez vědomí autora je trestné. ©SUDOP PRAHA a.s.

ZM. PŘÍP. NOVÉ TS SŽDC	04 / 2018	Datum	01 / 2015	AKCE:
		Kreslil	Ing. Jiří Velebil	Zvýšení kapacity trati Týniště n.O. - Častolovice - Solnice, 3 část
		Navrhl	Ing. Jiří Velebil	PS,SO: Silnoproudá technologie vč. DŘT,
Index	Změna	Datum	Kontroloval	Ing. Miroslav Nežkusil



Název:
Přehledové schéma napájení
nové transformovny SŽDC 35/0,4 kV

Vedoucí střed:	Ing. Martin Raibr	PS,SO:	Část:	Přil.:
Odpov. proj.:	Ing. Jiří Velebil			
Číslo:	TS 35/0,4 kV Týniště n.O.	List:	01	D.3.5
		Lištu:	01	5/2