



Podpis:

Datum:

| Revize: | Datum: | Popis: | Kontroloval: |
|---------|---------|------------------------------|--------------------|
| 000 | 09/2023 | PDPS k připomínkovému řízení | Ing. Přemysl Zeman |
| 001 | 12/2023 | PDPS čistopis | Ing. Přemysl Zeman |
| | | | |
| | | | |

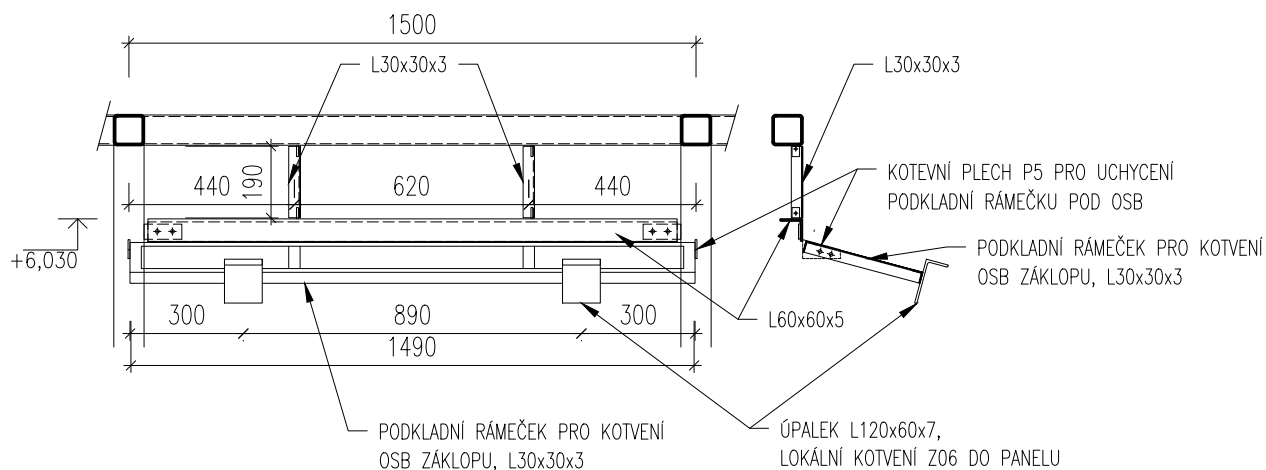
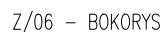
| | | |
|----------------------------|--|---|
| Stavebník/investor: | Správa železnic, státní organizace |  |
| Adresa: | Dlážděná 1003/7, 110 00 Praha 1 | |
| Zástupce investora: | Stavební správa západ | |
| Adresa: | Ke Štvanici 656/3, 186 00 Praha 8 - Karlín | |

| | | | |
|----------------------------|--|-----------------------|---|
| Zhotovitel stavby: | Společnost „CZ&SWE Konsorcium – Reko VB MB“ | |  AFRY |
| Adresa: | Magistrů 1275/13, 140 00 Praha 4 | | |
| Kontakt: | T: +420 277 005 500 E: afrycz@afry.com | | |
| Zhotovitel objektu: | AFRY CZ s.r.o | |  AFRY |
| Adresa: | Magistrů 1275/13, 140 00 Praha 4 | | |
| Kontakt: | T: +420 277 005 500 E: afrycz@afry.com | | |
| Hlavní projektant (HIP): | Specialista: | Odpovědný projektant: | Zpracovatel přílohy: |
| Ing. Zdeňka Radilová | | Ing. Petr Adam | Ing. Zdeňka Radilová |

| | | | | | | | | | | | | | |
|-----------------------------------|--|---|--|-----------------|--------------|---------------------------------|--|-----------------------|--|---------------------|--|--|--|
| Název stavby/akce: | | Rekonstrukce výpravní budovy v žst. Mladá Boleslav hl. n. | | | | S-kód: | | S631700101 | | | | | |
| | | Projektová dokumentace pro provádění stavby | | | | Zakázka: | | 2021/0006 | | | | | |
| Název části: | | Pozemní objekty budov (provozní, technologické, skladové) | | | | Označení části: | | D2.2.1 | | | | | |
| Název objektu: | | Výpravní budova v žst. Mladá Boleslav hl. n. Architektonicko - stavební část | | | | Číslo objektu /komplexu: | | SO 45-71-01.01 | | | | | |
| Název přílohy: | | DETAILY | | | | Číslo přílohy: | | 2 701 | | | | | |
| Název dílčí části přílohy: | | | | | | Paré: | | | | | | | |
| Kraj: | | Katastrální území: | | | TUDU: | | | | | | | | |
| Středočeský | | Čejetice u Mladé Boleslavi [696641] | | | 090101 | | | | | | | | |
| Dokumentace: | | | | | | | | | | | | | |
| Stupeň dokumentace: | | Datum zpracování: | | Formáty: | | Měřítko: | | | | | | | |
| PDPS | | 12/2023 | | A4 | | | | | | | | | |
| S-kód: | | Stupeň dokumentace: | | Část: | | Objekt: | | Podobjekt: | | Příloha: | | | |
| S 6 3 1 7 0 0 1 0 1 | | _ P D P S | | _ D 2 1 0 5 | | _ S O 4 5 7 1 0 1 | | _ 0 1 | | _ 2 _ 7 0 1 _ 0 0 1 | | | |

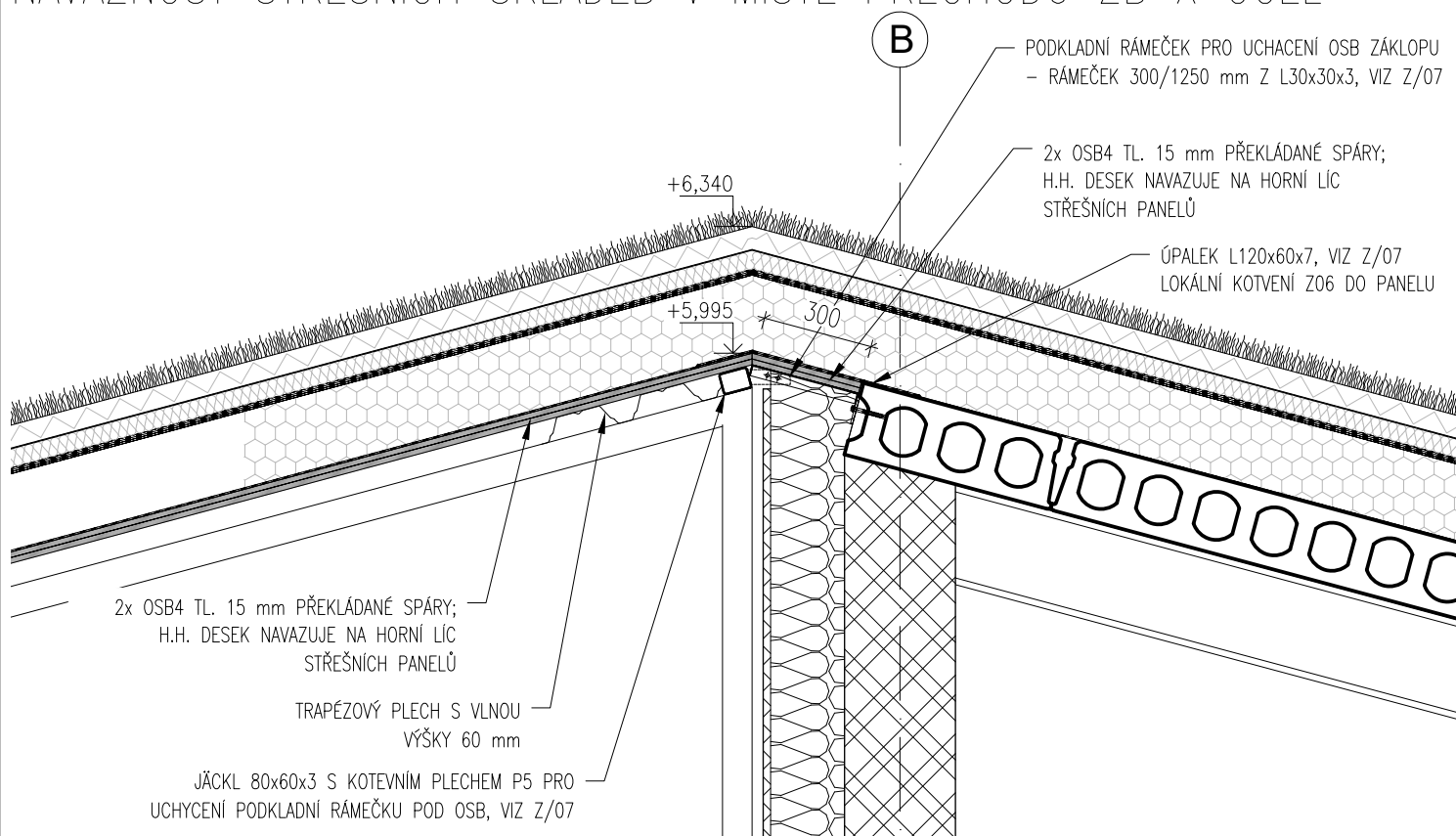
Prostor pro další informace

NÁVAZNOST STŘEŠNÍCH SKLADEB V MÍSTĚ PULTOVÉ STŘECHY

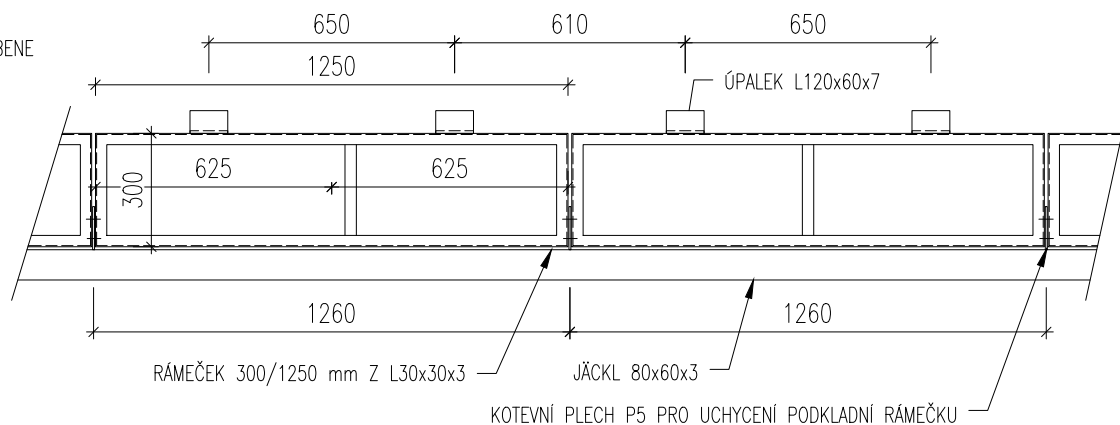


DET 102

NÁVAZNOST STŘEŠNÍCH SKLADEB V MÍSTĚ PŘECHODU ŽB X OCEL



Z/07 - KONSTRUKCE HŘEBENE
PŮDORYS



ÚŽLABÍ

KONZOLE PRO
KOTVENÍ OKAP.
BEDNĚNÍ; P5

OSB4 TL. 15mm
ZKOSENÁ HRANA

LAŤ 80/40 mm, ZKOSENÁ H.H.

L 60x60x5

2x OSB4 TL. 15mm

KONZOLE PRO KOTVENÍ OKAP. BEDNĚNÍ; PLECH P5

PERFOROVANÁ KAČÍRKOVÁ
LIŠTA V. 100 mm

BEDNĚNÍ PRO UKONČENÍ HYDROIZOLACE S OKAPNICÍ

BEDNĚNÍ ČELA STŘEŠNÍ KONSTRUKCE

- OKAPNIČKA VIZ K/02

- HORNÍ DÍL UKONČENÍ TRAP.
PLECHU TR60 VIZ K/03c

— SPODNÍ DÍL UKONČENÍ
TRAP. PLECHU VIZ K/03a

- PODHLED

- PODKONSTRUKCE PRO
KOTVENÍ PODHLEDU

— VODOVZDORNÁ PŘEKLIŽKA TL.24 mm;
ŠÍŘKA DESKY 430 mm

ŽLABOVÝ HÁK PRO ŽLAB Š.430 mm;
POZINK; ROZTEČ HÁKŮ PO 500 mm;
R. DÉLKA 1025–1325 mm

ČELA PŘESAHU

PLECH PRO UKONČENÍ HYDROIZOLACE

ČELNÍ MASKA

- ČELNÍ MASKA VIZ K/05a

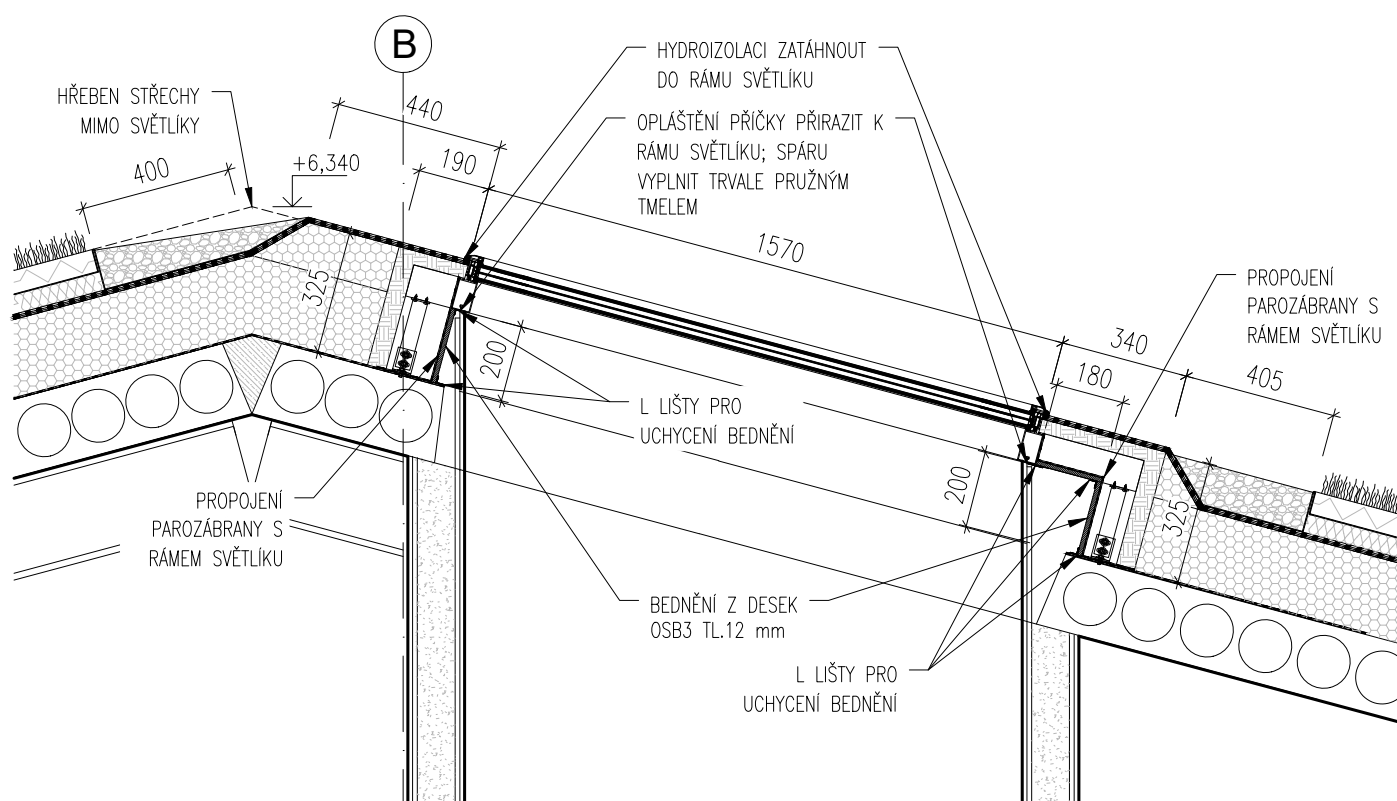
PODHLED —

- HORNÍ DÍL UKONČENÍ
TRAPÉZOVÉ PLECHU VIZ K/03b

SPODNÍ DÍL UKONČENÍ
TRAPÉZOVÉ PLECHU VIZ K/03a

DET 105

VRCHOL STŘECHY V MÍSTĚ SVĚTLÍKU



DET 106

LEMOVÁNÍ SVĚTLÍKU