



Podpis:

Datum:

Revize:	Datum:	Popis:	Kontroloval:
000	09/2023	PDPS k připomínkovému řízení	Ing. Přemysl Zeman
001	12/2023	PDPS čistopis	Ing. Přemysl Zeman

Stavebník/investor:	Správa železnic, státní organizace	
Adresa:	Dlážděná 1003/7, 110 00 Praha 1	
Zástupce investora:	Stavební správa západ	
Adresa:	Ke Štvanici 656/3, 186 00 Praha 8 - Karlín	

Zhotovitel stavby:	Společnost „CZ&SWE Konsorcium – Reko VB MB“		 AFRY
Adresa:	Magistrů 1275/13, 140 00 Praha 4		
Kontakt:	T: +420 277 005 500 E: afrycz@afry.com		
Zhotovitel objektu:	AFRY CZ s.r.o		 AFRY
Adresa:	Magistrů 1275/13, 140 00 Praha 4		
Kontakt:	T: +420 277 005 500 E: afrycz@afry.com		
Hlavní projektant (HIP):	Specialista:	Odpovědný projektant:	Zpracovatel přílohy:
Ing. Zdeňka Radilová		Ing. Petr Adam	Ing. Zdeňka Radilová

Název stavby/akce:		Rekonstrukce výpravní budovy v žst. Mladá Boleslav hl. n.				S-kód:		S631700101					
		Projektová dokumentace pro provádění stavby				Zakázka:		2021/0006					
Název části:		Pozemní objekty budov (provozní, technologické, skladové)				Označení části:		D2.2.1					
Název objektu:		Výpravní budova v žst. Mladá Boleslav hl. n. Architektonicko - stavební část				Číslo objektu /komplexu:		SO 45-71-01.01					
Název přílohy:		ARCHITEKTONICKÝ KATALOG				Číslo přílohy:		2 400					
Název dílčí části přílohy:						Paré:							
Kraj:		Katastrální území:			TUDU:								
Středočeský		Čejetice u Mladé Boleslavi [696641]			090101								
Dokumentace:													
Stupeň dokumentace:		Datum zpracování:		Formáty:		Měřítko:							
DPS		12/2023		A4									
S-kód:		Stupeň dokumentace:		Část:		Objekt:		Podobjekt:		Příloha:			
S 6 3 1 7 0 0 1 0 1		_ P D P S		_ D 2 1 0 5		_ S O 4 5 7 1 0 1		_ 0 1		_ 2 _ 4 0 0 _ 0 0 1			

Prostor pro další informace

SCHÉMA 1

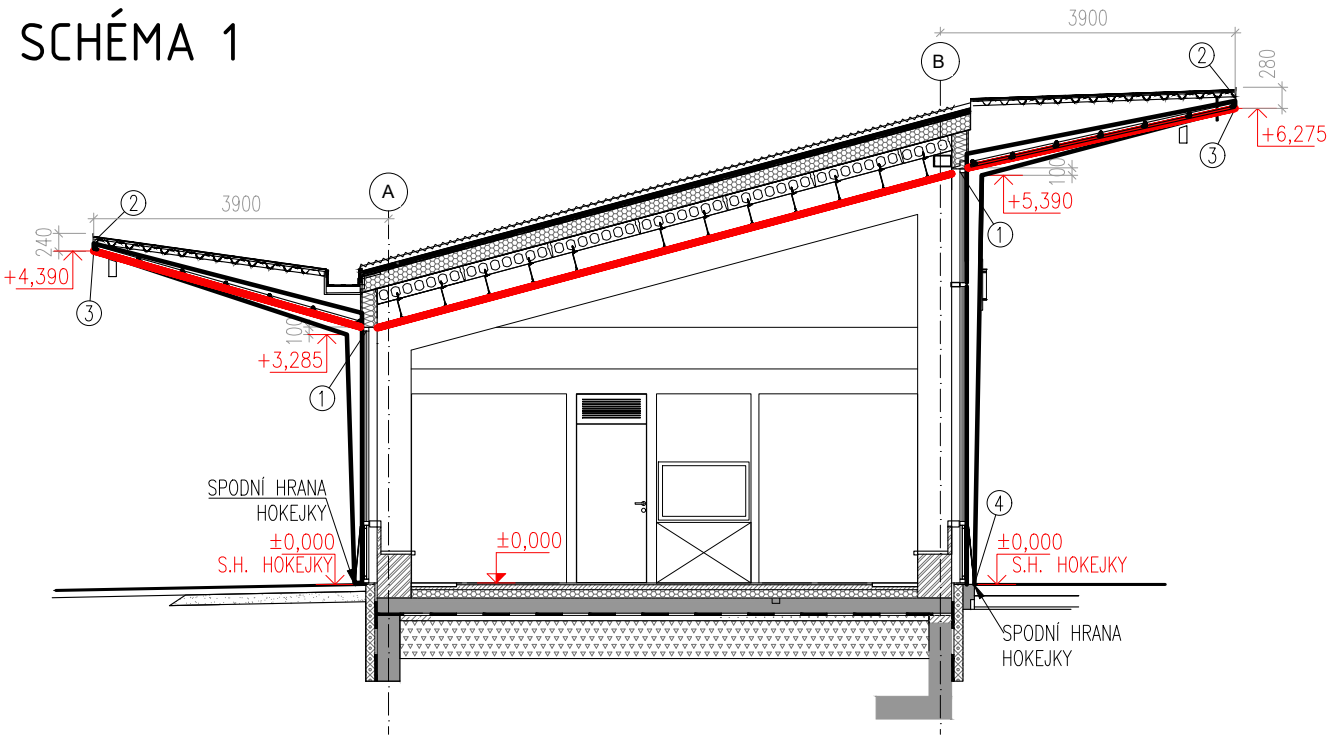
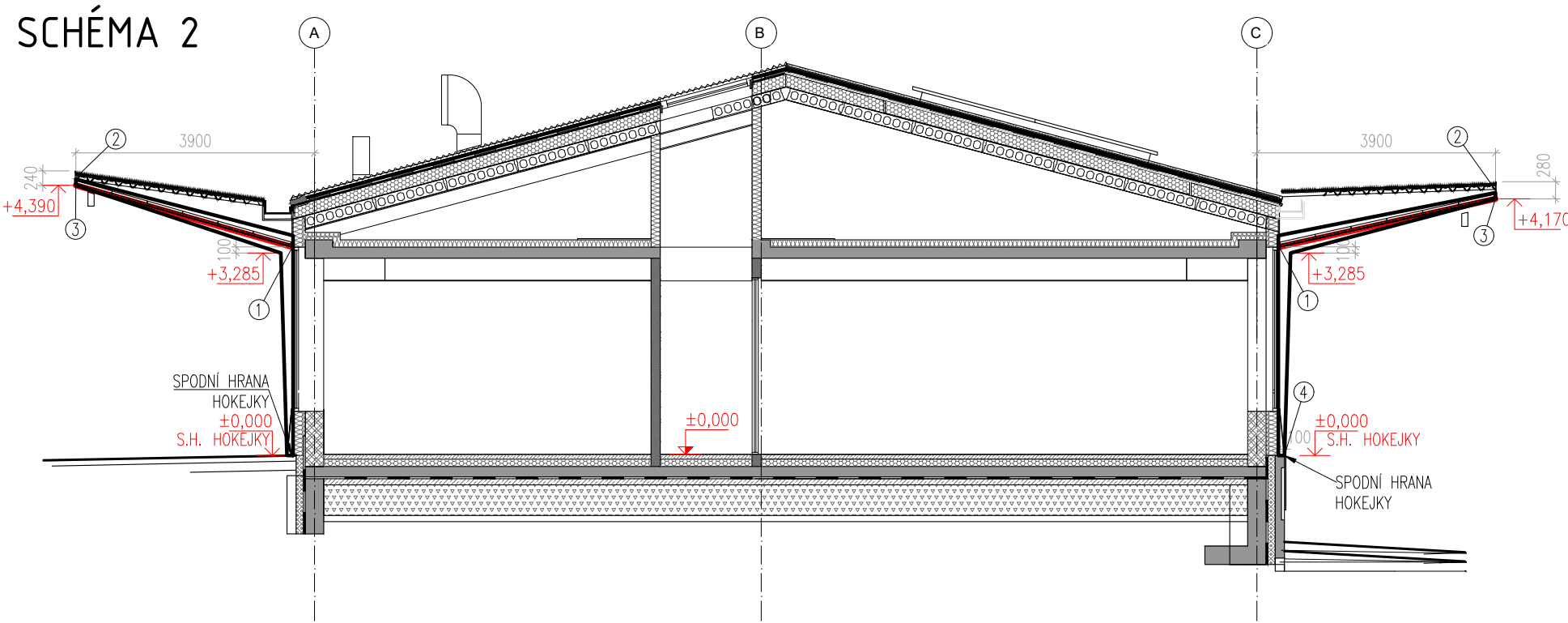


SCHÉMA 2



ARCHITEKTONICKÉ ZÁSADY

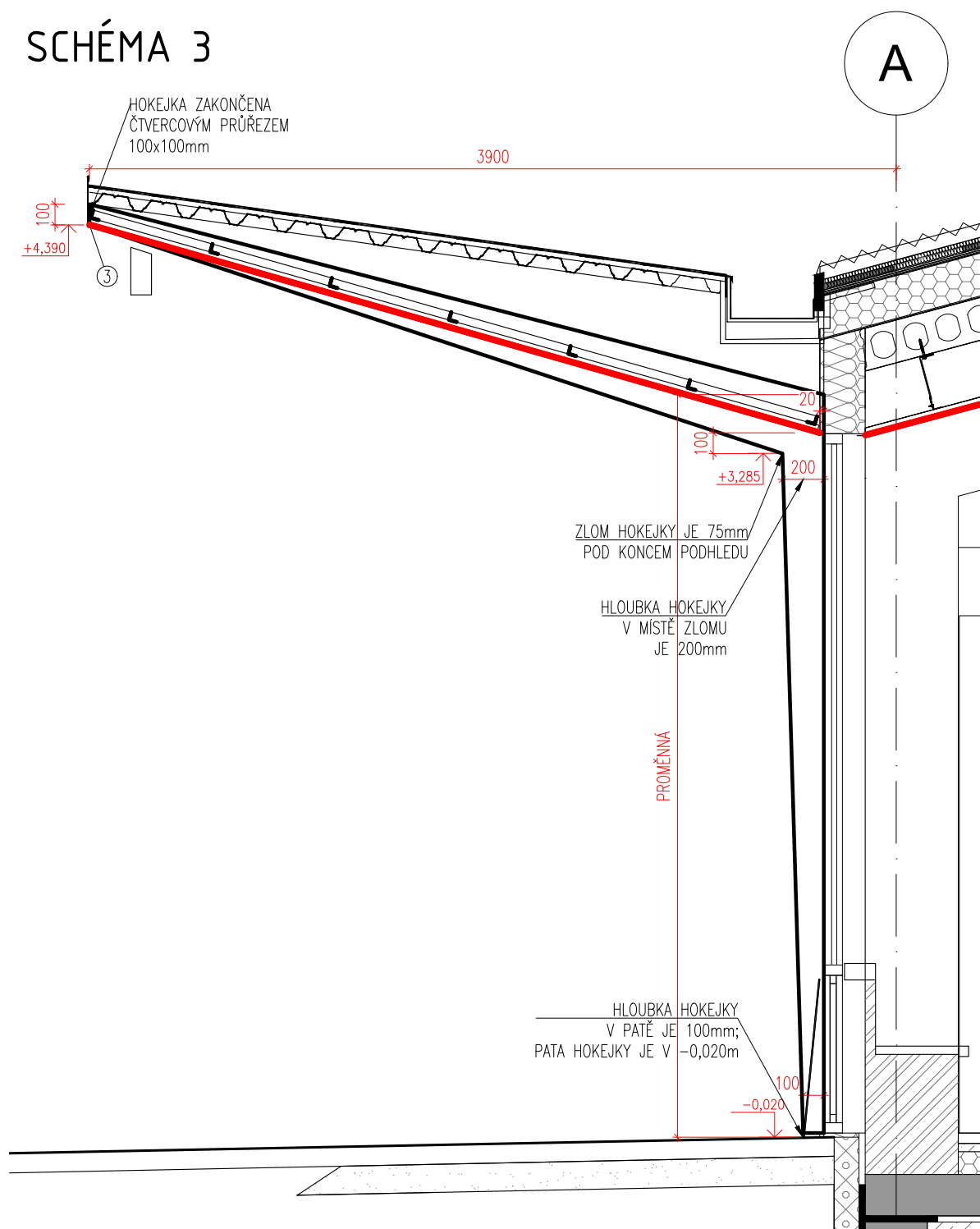
- 1) Podhled venkovních přesahů navazuje z obou stran výškově na podhled v odbavovací hale.

Podhledy venkovních přesahů na sebe navazují. Výjimkou je místo na západní fasádě - hokejka na rohu vstupu (cca 300mm na JIH od osy B), v tomto místě je výškový rozdíl podhledů schovaný pomocí hokejky, respektive reflektoru umístěného na ní.

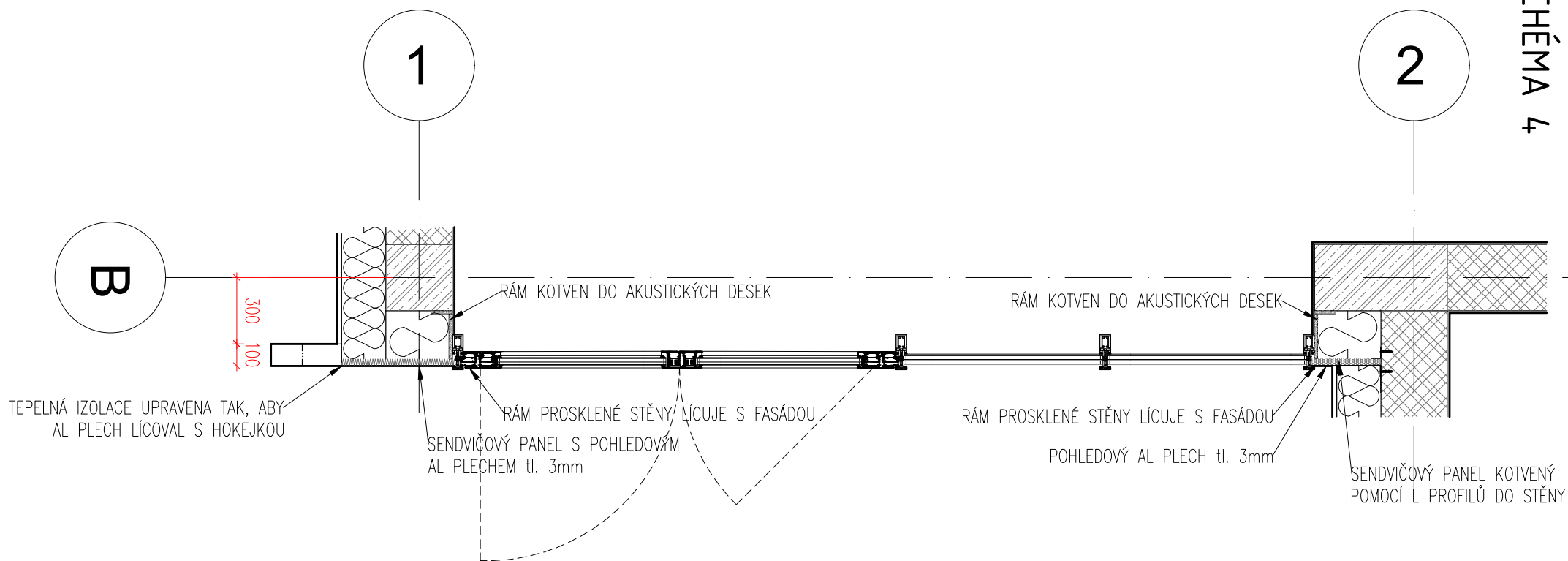
Podhled u zaměstnaneckého vstupu (OSA 2) navazuje výškově na poutec prosklené stěny (OSA 1-2).

Podhled nad rampou je v takovém sklonu, aby byla nad rampou zajištěna dostatečná podchodná výška.
 - 2) Čelo přesahů na jižní straně má konstantní výšku 280mm, na severní straně 240mm, na východní a západní jsou výšky proměnlivé.
 - 3) Spodní hrana čela oplechování přesahů je slícovaná s podhledem a zároveň se spodní hranou hokejek.
 - 4) Horní hrana betonové římsy (soklu) je slícovaná se spodní hranou plechového soklu a zároveň s patkou hokejky.
 - 5) Hokejka se od podhledu a stěny rozbíhá dle zásad, viz. SCHÉMA 3.
 - 6) Hokejky, které budou osazeny reflektory:
 - a. Na severní fasádě všechny hokejky
 - b. Na jižní straně každá třetí hokejka, mezi osami 12-14 každá druhá hokejka
 - c. Na východní fasádě všechny hokejky
 - d. Na západní fasádě mezi OSAMI B a C všechny hokejky
Hokejky, na kterých budou osazeny reflektory budou uzpůsobeny tak, aby mohl být reflektor osazen vertikálně. Reflektory by měli být vnímány vizuálně jako nedílná součást hokejky. Reflektory budou mít totožnou povrchovou úpravu jako hokejky, na které budou osazeny.
 - 7) Sklon a délka přesahů střechy nad nástupištěm jsou navrženy tak, aby i s osazením reflektorů umožňovaly bezkolizní průjezd vlaků.
 - 8) Příčný sklon podhledů všech jižních segmentů přesahů střechy je totožný, aby byly prvky podhledu rovinné. Rovinné jsou i veškeré plochy střechy.
 - 9) Délka východního přesahu střechy je navržena tak, aby po zbudování podchodu zastřešovala schodiště do podchodu.
 - 10) Fasáda na západní straně objektu okolo vchodu (OSA 1-2) je slícovaná na jižní straně. Hokejka lícuje s fasádou stěny a ta lícuje s prosklenou částí fasády s vstupem, viz. SCHÉMA 4.
- Jakákoliv drobná odchylka od projektové dokumentace konstrukčního řešení bude s jistotou znamenat, že minimálně jeden z požadovaných geometrických parametrů stavby uvedených níže nebude splněn.**
- a. Střechy přesahů jsou navrženy tak, že vždy umožňujícím odtok dešťové vody směrem k vegetačnímu porostu, respektive žlabu
 - b. Výška čela přesahů střechy je maximálně 280 mm
 - c. Délka přesahů je navržena ze statického hlediska na maximum (nelze prodlužovat)
 - d. Podhled v odbavovací hale výškově navazuje na podhledy přesahů střechy
 - e. Výška poutce fasády navazujícího na podhled před zaměstnaneckým vstupem musí umožňovat umístit po něm vstupní dveře o standardní výšce.
 - f. Výška nejnižší části podhledu nad rampou musí poskytovat minimální podchodnou výšku
 - g. Všechny prvky podhledu jsou rovinné

SCHÉMA 3

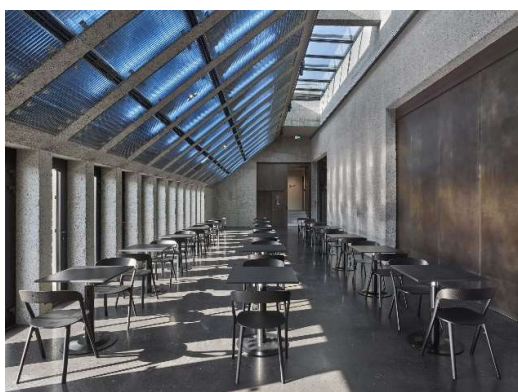
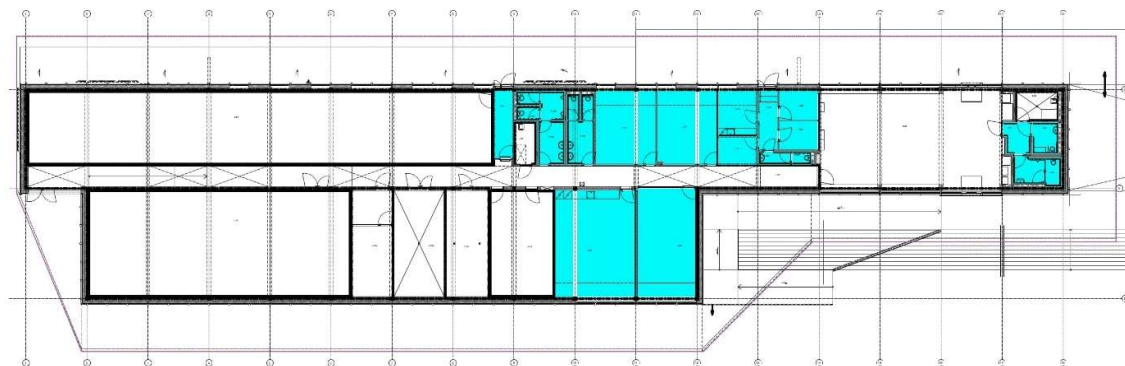


SCHEMA 4



PODHLLED – HLINÍKOVÝ MŘÍŽKOVÝ

- RAL 7016, alternativně černá, výrobek nutno vzorkovat, podléhá odsouhlasení architektem
- Velikost oka 60x60mm, podhled je bez viditelného rastru, homogenní po celé ploše



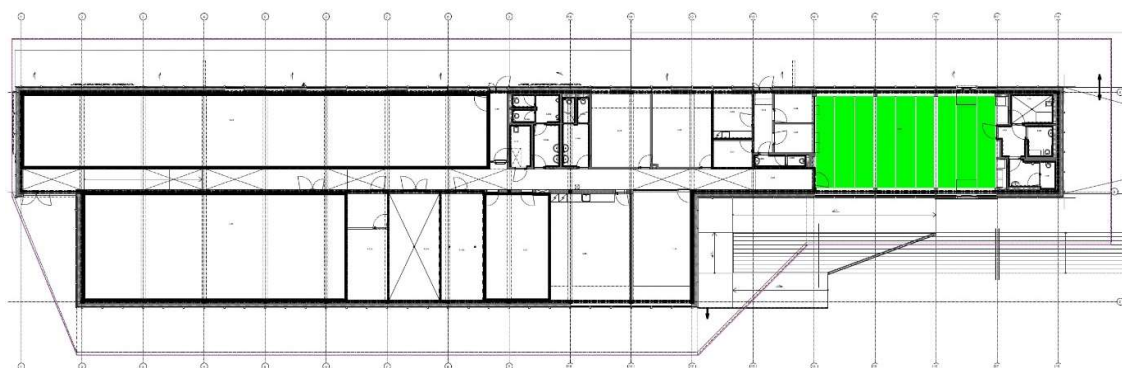
Referenční stavba



Referenční stavba

PODHLÉD – PERFOROVANÁ PATINUJÍCÍ OCEL

- výrobek nutno vzorkovat, podléhá odsouhlasení architektem
- Děrovaný plech Rv 20-27, formát 1,5 x 1500x2000mm



Informativní vizualizace haly (ve schématu zelená oblast)



Referenční stavba

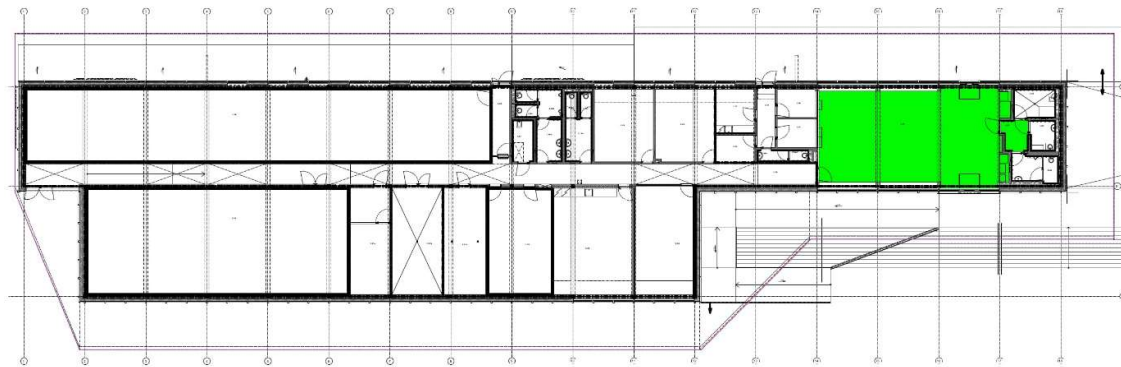


Referenční stavba

PODLAHY

PODLAHA – ŽŮLA

- Nutno vzorkovat, podléhá odsouhlasení architektem



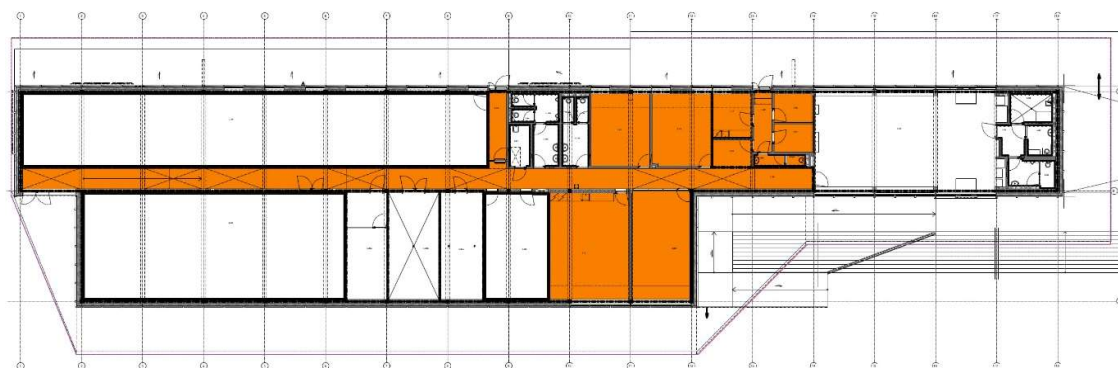
Informativní vizualizace haly (ve schématu zelená oblast)



Referenční stavba

PODLAHA – KAUČUKOVÁ KRYTINA

- RAL 2012
- Nutno vzorkovat, podléhá odsouhlasení architektem



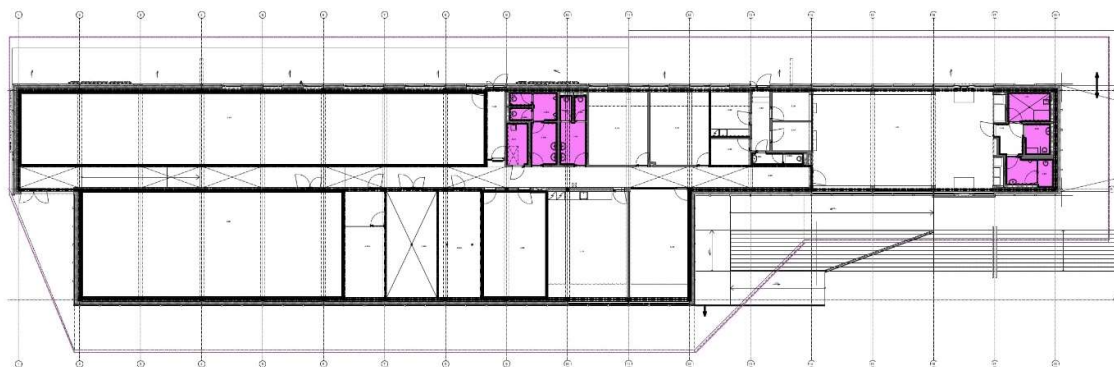
Referenční stavby/výrobek



Informativní vizualizace chodby

PODLAHA – EPOXIDOVÁ STĚRKA IMITUJÍCÍ BETON

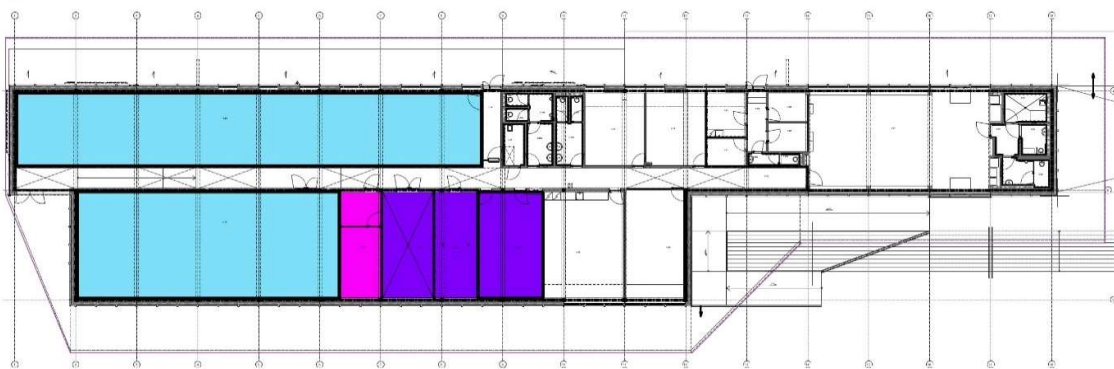
- Nutno vzorkovat, podléhá odsouhlasení architektem



PODLAHA – OSTATNÍ VRSTVY

NÁŠLAPNÉ VRSTVY PODLAHY

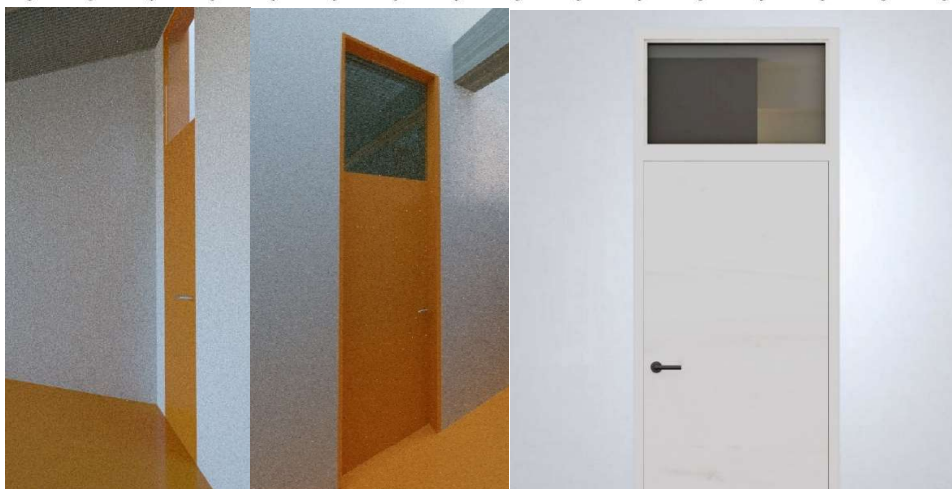
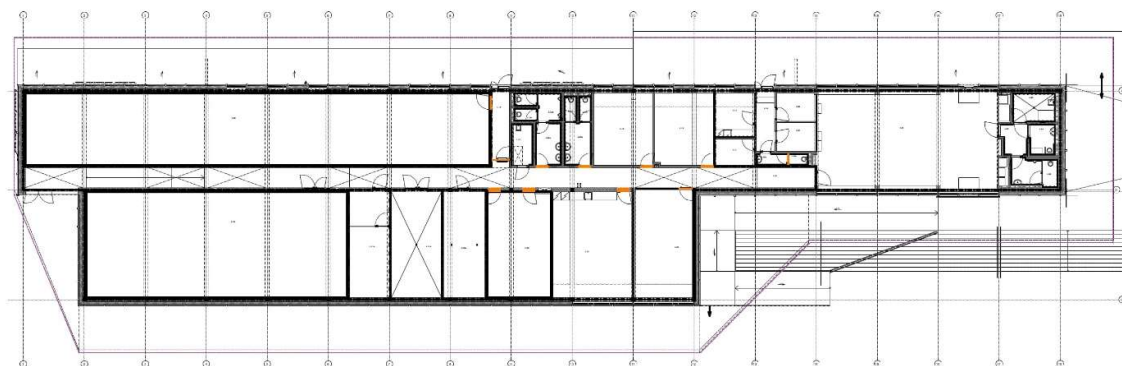
- ANTISTATICKÁ
- BEZPRAŠNÝ NÁTĚR
- EPOXIDOVÝ NÁTĚR



DVEŘE

DVEŘE – OCELOVÁ ZÁRUBEŇ, DESKOVÉ BEZFALCOVÉ DVEŘE S PROSKLENÝM NADSVĚTLÍKEM, MONOCHROMATICKÉ

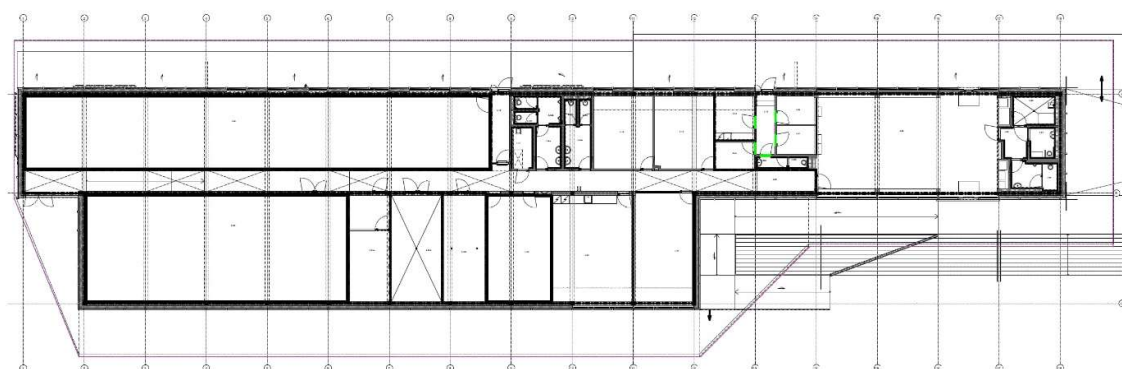
- Výška dveřního křídla: 2100mm
- RAL 2012 (podléhá odsouhlasení architektem)



Informativní vizualizace dveří zevnitř/zvenku místnosti Referenční výrobek

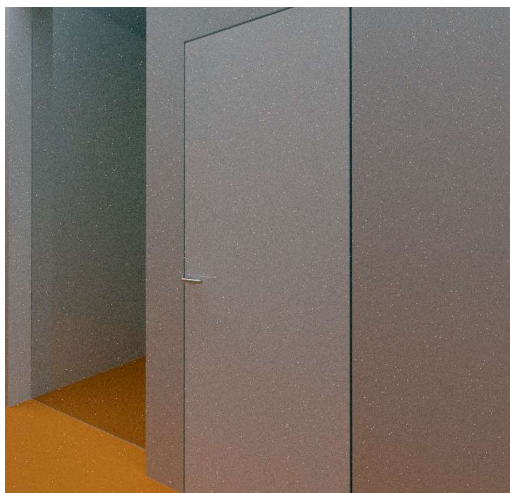
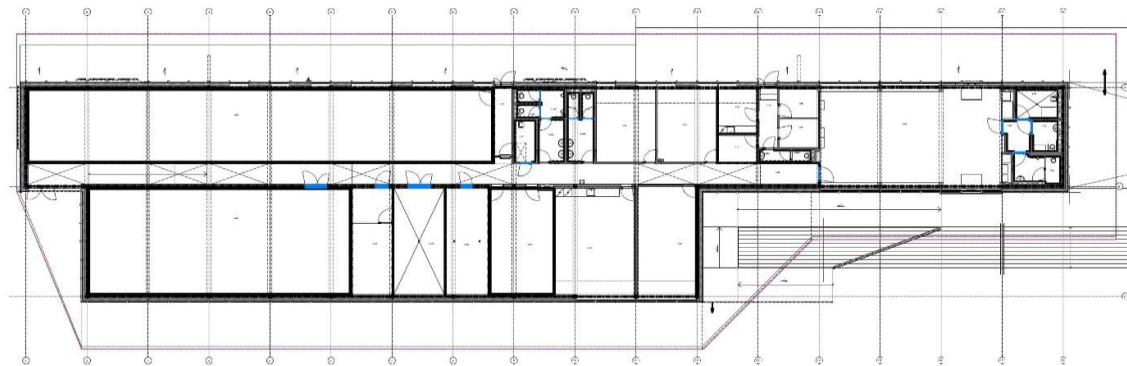
DVEŘE – OCELOVÁ ZÁRUBEŇ, DESKOVÉ BEZFALCOVÉ DVEŘE, MONOCHROMATICKÉ

- Výška dveřního křídla: 2100mm
- RAL 2012 (podléhá odsouhlasení architektem)



DVEŘE – SKRYTÁ ZÁRUBEŇ, DESKOVÉ BEZFALCOVÉ DVEŘE, MONOCHROMATICKÉ

- Výška dveřního křídla 2100mm, dveře D1/105 v. 2485mm
- RAL 9016 (podléhá odsouhlasením architektem)



Informativní vizualizace dveří



Referenční výrobek